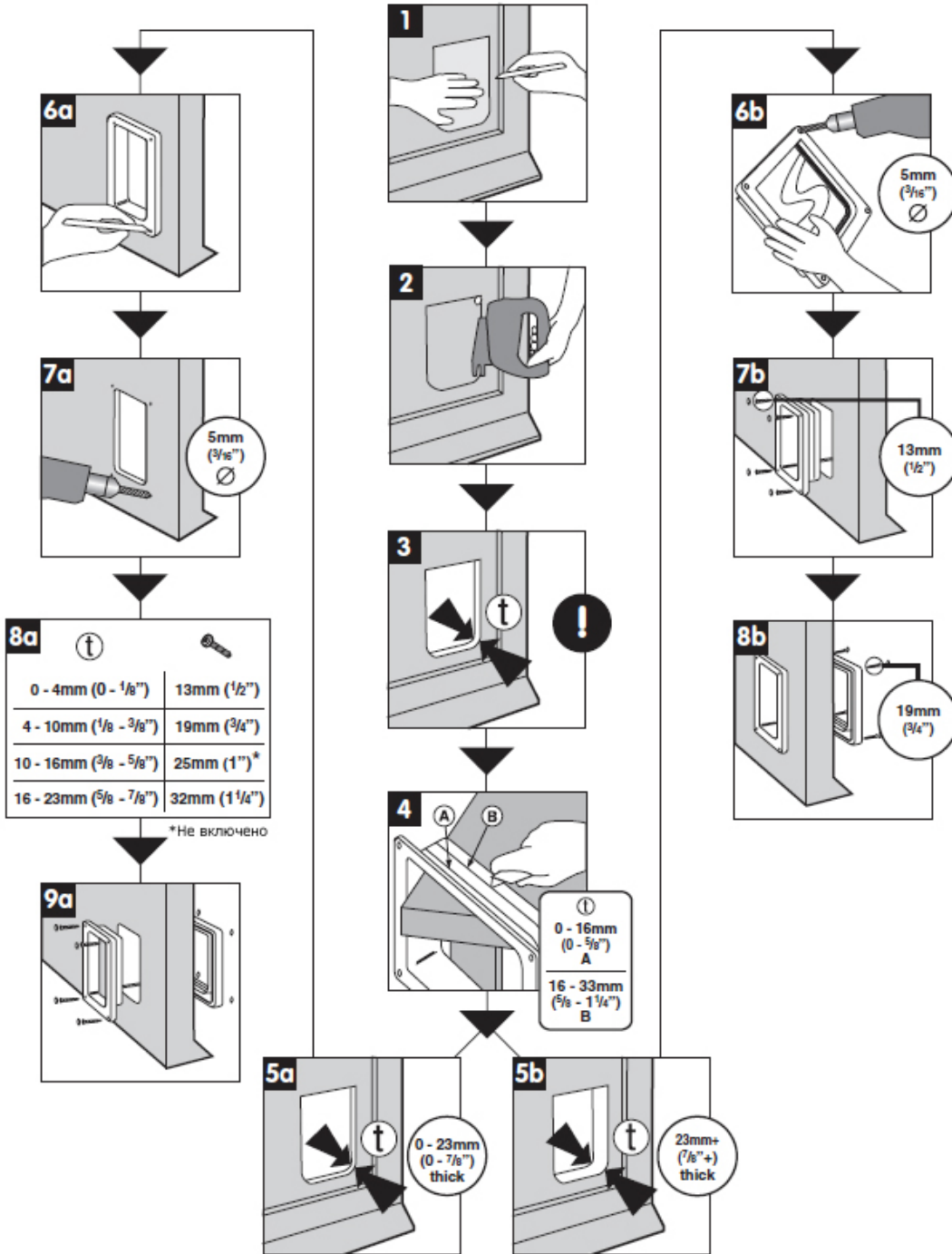


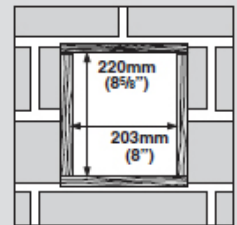
# CAT MATE

## Large Cat Flap (CM221) ИНСТРУКЦИЯ ПО МОНТАЖУ



### Установка в стену

Сделайте отверстие в стене по размерам ниже. Укрепите фанеру или подобный материал толщиной 19 мм по краям для монтажа внешней и внутренних частей створки. (Мы рекомендуем, чтобы нижняя часть будущей створки была приблизительно на одном уровне с животом вашего домашнего животного).



После создания отверстия в стене, продолжайте установку согласно шагу 6б.

### Использование шаблона (для установки в дверь)

1. Установите шаблон в желаемом месте на двери, и обведите контур вокруг него. (Мы рекомендуем, чтобы нижняя часть будущей створки была приблизительно на одном уровне с животом вашего домашнего животного).
2. Используйте специальную пилу, чтобы вырезать отверстие по внутренней части сделанной линии. Постарайтесь действовать аккуратно, особенно в случае с массивными дверьми. Убедитесь, что дверка свободно входит в отверстие.
3. Определите точную толщину проема (t).
4. В случае необходимости, подрежьте пластиковую рамку (её внутреннюю часть), чтобы немного скорректировать ширину острым ножом. Берегите руки от острого лезвия, и используйте подходящую подставку, например, угол деревянного стола.

**5a. Для дверей толщиной от 0 до 23 мм**

**6a.** Приложите внутреннюю декоративную рамку на внутреннюю часть двери и отметьте четыре отверстия.

**7a.** Удалите рамку и просверлите 4 отверстия диаметром приблизительно 5 мм.

**8a.** Используйте соответствующий крепеж.

**9a.** Установите внешнюю рамку на заднюю часть двери. Соедините обе части, используя соответствующие крепеж для тонких дверей (см. рис. 8a), а затем, установите заглушки.

**5a. Для дверей толщиной свыше 23 мм**

**6b.** Просверлите четыре отверстия для винтов в наружной рамке (рекомендуется сверло диаметром 5мм).

**7b.** Установите внутреннюю рамку с внутренней стороны двери, используя шурупы 13 мм.

**8b.** Установите внешнюю рамку на заднюю часть двери, используя шурупы 19 мм, а затем, установите заглушки.

**Установка в стену**

Сделайте отверстие в стене согласно рисунку. Укрепите фанеру или подобный материал толщиной 19 мм по краям для монтажа внешней и внутренних частей створки. (Мы рекомендуем, чтобы нижняя часть будущей створки была приблизительно на одном уровне с животом вашего домашнего животного). После этого, продолжайте установку согласно шагу **6b** выше.

**ГАРАНТИЯ**

Компания Pet Mate дает гарантию на продукт сроком до 3-х лет с момента покупки. Любой дефектный продукт будет отремонтирован или заменен бесплатно на усмотрение производителя, при условии, что дефект не был вызван небрежностью, неправильным использованием или нормальным износом.