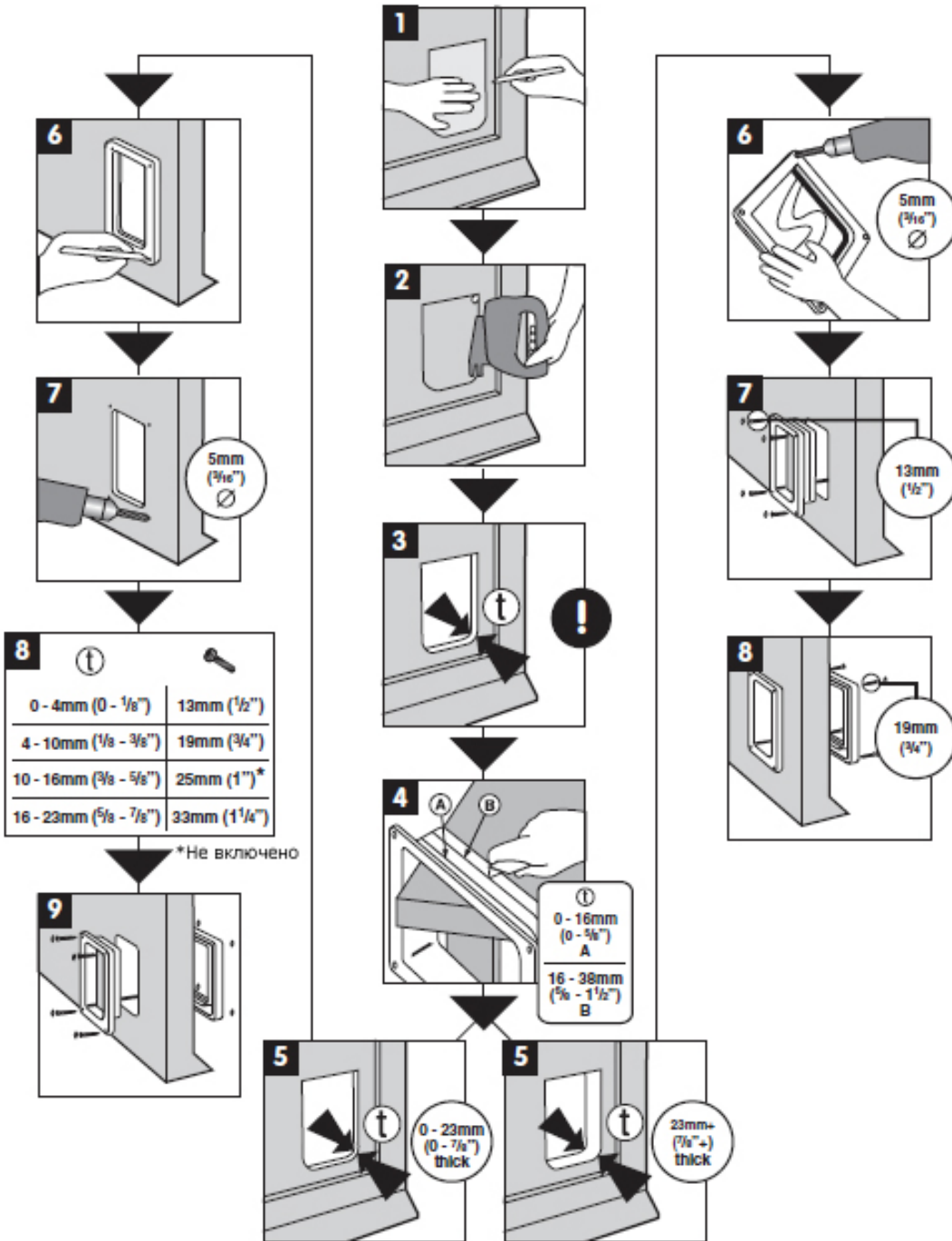


CAT MATE

Lockable Cat Flap with Door Liner (CM234)

4-Way Locking Cat Flap with Door Liner (CM235)

ИНСТРУКЦИЯ ПО МОНТАЖУ



0 - 4mm (0 - 1/8")	13mm (1/2")
4 - 10mm (1/8 - 3/8")	19mm (3/4")
10 - 16mm (3/8 - 5/8")	25mm (1")*
16 - 23mm (5/8 - 7/8")	33mm (1 1/4")

* Не включено



УСТАНОВКА С ИСПОЛЬЗОВАНИЕМ СТЕНОВОЙ ВСТАВКИ **CAT MATE WALL LINER**



Если вам требуется установить стеновую вставку **CAT MATE WALL LINER**, обратитесь к таблице ниже для расчета их количества

Ⓢ	📏
51 - 99mm (2 - 4")	x 1
100 - 149mm (4 - 6")	x 2
150 - 199mm (6 - 8")	x 3
200 - 249mm (8 - 10")	x 4
250 - 299mm (10 - 12")	x 5

Используйте одну доп. вставку на каждые 50мм

Использование шаблона (для установки в дверь)

1. Установите шаблон в желаемом месте на двери, и обведите контур вокруг него. (Мы рекомендуем, чтобы нижняя часть будущей створки была приблизительно на одном уровне с животом вашего домашнего животного).
2. Используйте специальную пилу, чтобы вырезать отверстие по внутренней части сделанной линии. Постарайтесь действовать аккуратно, особенно в случае с массивными дверьми. Убедитесь, что дверка свободно входит в отверстие.
3. Определите точную толщину проема (t).

4. В случае необходимости, подрежьте пластиковую рамку (её внутреннюю часть), чтобы немного скорректировать ширину острым ножом. Берегите руки от острого лезвия, и используйте подходящую подставку, например, угол деревянного стола.

5а. Для дверей толщиной от 0 до 23 мм

6а. Приложите внутреннюю декоративную рамку на внутреннюю часть двери и отметьте четыре отверстия.

7а. Удалите рамку и просверлите 4 отверстия диаметром приблизительно 5 мм.

8а. Используйте соответствующий крепеж.

9а. Установите внешнюю рамку на заднюю часть двери. Соедините обе части, используя соответствующие крепеж для тонких дверей (см. рис. 8а), а затем, установите заглушки.

5а. Для дверей толщиной свыше 23 мм

6б. Просверлите четыре отверстия для винтов в наружной рамке (рекомендуется сверло диаметром 5мм).

7б. Установите внутреннюю рамку с внутренней стороны двери, используя шурупы 13 мм.

8б. Установите внешнюю рамку на заднюю часть двери, используя шурупы 19 мм, а затем, установите заглушки.

Установка в стену с использованием стеновой вставки CAT MATE Wall Liner

Если вам требуется установить стеновую вставку **CAT MATE WALL LINER**, обратитесь к таблице выше для расчета необходимого количества. Используйте одну дополнительную вставку на каждые 50 мм толщины проема.

Полезный совет ...

Чтобы обучить вашего питомца использовать створку, держите ее открытой некоторое время и используйте пищу в качестве поощрения.

ГАРАНТИЯ

Компания Pet Mate дает гарантию на продукт сроком до 3-х лет с момента покупки. Любой дефектный продукт будет отремонтирован или заменен бесплатно на усмотрение производителя, при условии, что дефект не был вызван небрежностью, неправильным использованием или нормальным износом.