

Государственное унитарное предприятие Московской области  
"Московское областное бюро технической инвентаризации"

Северо-Западный филиал ГУП МО "МОБТИ"  
(наименование организации, осуществляющей техническую инвентаризацию)

## ТЕХНИЧЕСКИЙ ПАСПОРТ ЗДАНИЯ

многоквартирный дом

(наименование объекта недвижимости)

Адрес (местоположение) объекта недвижимости:

Субъект Российской Федерации	Московская обл.	
Район		
Муниципальное образование	Тип	
	Наименование	
Населенный пункт	Тип	
	Наименование	
Улица (проспект, переулок и т.д.)	Тип	
	Наименование	
Номер дома		
Номер корпуса		
Номер строения		
Литера	А	
Иное описание местоположения	Люберецкий район, городское поселение Красково, д. Мотяково, секция 16.2	

Инвентарный номер	003:110-19231
Номер в реестре жилищного фонда	
Кадастровый номер	

Паспорт составлен по состоянию на

13 апреля 2015 г.

дата обследования объекта в натуре



# **I. Архитектурно-планировочные и эксплуатационные показатели**

Серия, тип проекта

*типовой*

Литера **A** (*Основное строение*) Год постройки **2 015** Число этажей **3**

Год последнего капитального ремонта

Кроме того имеется:

*технический чердак*

Строительный объем - **7 904** куб.м, в том числе:

встроенных нежилых помещений -

Общая площадь здания (без учета лоджий, балконов, веранд и т.п.) **2034,2** кв.м

Число лестниц **4** шт.;

их уборочная площадь **0,0** кв.м

## **Распределение общей площади здания по назначению помещений (кв.м)**

Литера	Площадь здания с учетом лоджий, балконов и т.п.	В том числе					
		Площадь жилых помещений			Площадь нежилых помещений		Кроме того, площадь
		с учетом лоджий, балконов и т.п.	в том числе		Общая	в том числе	
			без учета лоджий, балконов и т.п.	из нее: жилая		основная	вспомогательная
A	2074,9	1387,3	1346,6	714,1	479,0	479,0	208,6
Всего:	2074,9	1387,3	1346,6	714,1	479,0	479,0	208,6

## **Распределение площади жилых помещений здания по числу комнат (кв.м)**

Квартиры	Количество	Общая площадь жилых помещений (с учетом лоджий, балконов, террас и веранд)	в том числе	
			общая площадь жилых помещений (без учета лоджий, балконов, веранд, террас)	из нее: жилая площадь
1- комнатные	24	714,4	693,4	328,6
2- комнатные	9	470,3	455,0	278,0
3- комнатные	3	202,6	198,2	107,5
Всего:	36	1387,3	1346,6	714,1

Средняя жилая площадь **19,8** кв.м. Ср. внутренняя высота жилых помещений **2,75** м.

## **Распределение площади жилых помещений здания с учетом архитектурно-планировочных особенностей (кв.м)**

Литера	В квартирах			
	кол-во жилых		площадь	
	квартир	комнат	общая жилых помещений (без учета лоджий, балконов, веранд)	из нее: жилая площадь
A	36	51	1346,6	714,1
Всего:	36	51	1346,6	714,1

**Площадь нежилых помещений (кв.м)**

Назначение помещений	Площадь		
	общая	основная	вспомогательная
нежилое помещение	50,1		50,1
нежилое помещение	65,4		65,4
нежилое помещение	88,8		88,8
нежилое помещение	47,0		47,0
нежилое помещение	48,0		48,0
нежилое помещение	114,1		114,1
нежилое помещение	65,6		65,6
<b>Всего:</b>	<b>479,0</b>		<b>479,0</b>

**Площадь общих помещений, используемых для обслуживания дома (кв.м)**

Назначение помещений	Площадь		
	общая	основная	вспомогательная
<b>Всего:</b>			



## II. Техническое описание здания или его пристройки

№ п/п	Наименование конструктивных элементов	Описание элементов (материал, конструкция, отделка и прочее)
1	2	3
	Литера <u>А</u>	Физический износ здания - <u>0</u> % Число этажей <u>3</u>
1	Фундамент	бетонный ленточный, цоколь из бетонных блоков
2	Стены, перегородки	поризованный керамический блок, облицован кирпичом
3	Перекрытие	бетонные монолитные
4	Крыша	металлочерепица по деревянной обрешетке
5	Полы	плитка в местах общего пользования
6	Проемы	Окна: ПВХ профили. Двери: металлические
7	Отделочные работы	стены оштукатурены окрашены, потолки окрашены (в местах общего пользования)
8	Внутренние санитарно-технические, электротехнические, слаботочные устройства	вентиляция
9	Прочие работы	имеются

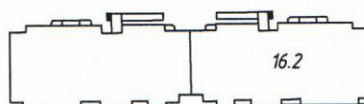
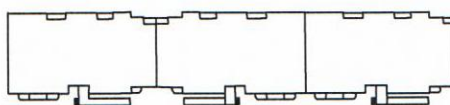
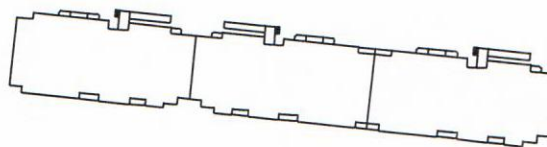
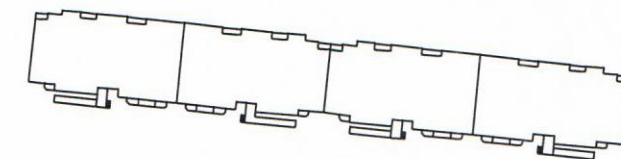
Ли тера	Наименование	Материал, конструкция	Размеры (длина, ширина, высота)	Износ %
1	2	3	4	5

# Ситуационный план

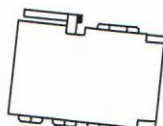
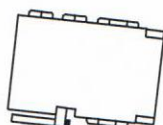
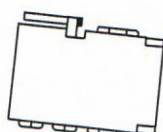
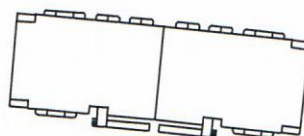
строений и сооружений, расположенных на земельном участке по адресу

Люберецкий район, городское поселение Красково, д. Мотяково, секция 16.2

Масштаб 1:1000



Лит. А



Экспликация площади земельного участка

застроенная площадь 677,9 кв.м

Северо-Западный филиал ГУП МО "МОБТИ"

Изготовлено

21.04.2015 г.

По состоянию на

13.04.2015 г.

Изготовил

Зуева С.Н.

Проверил

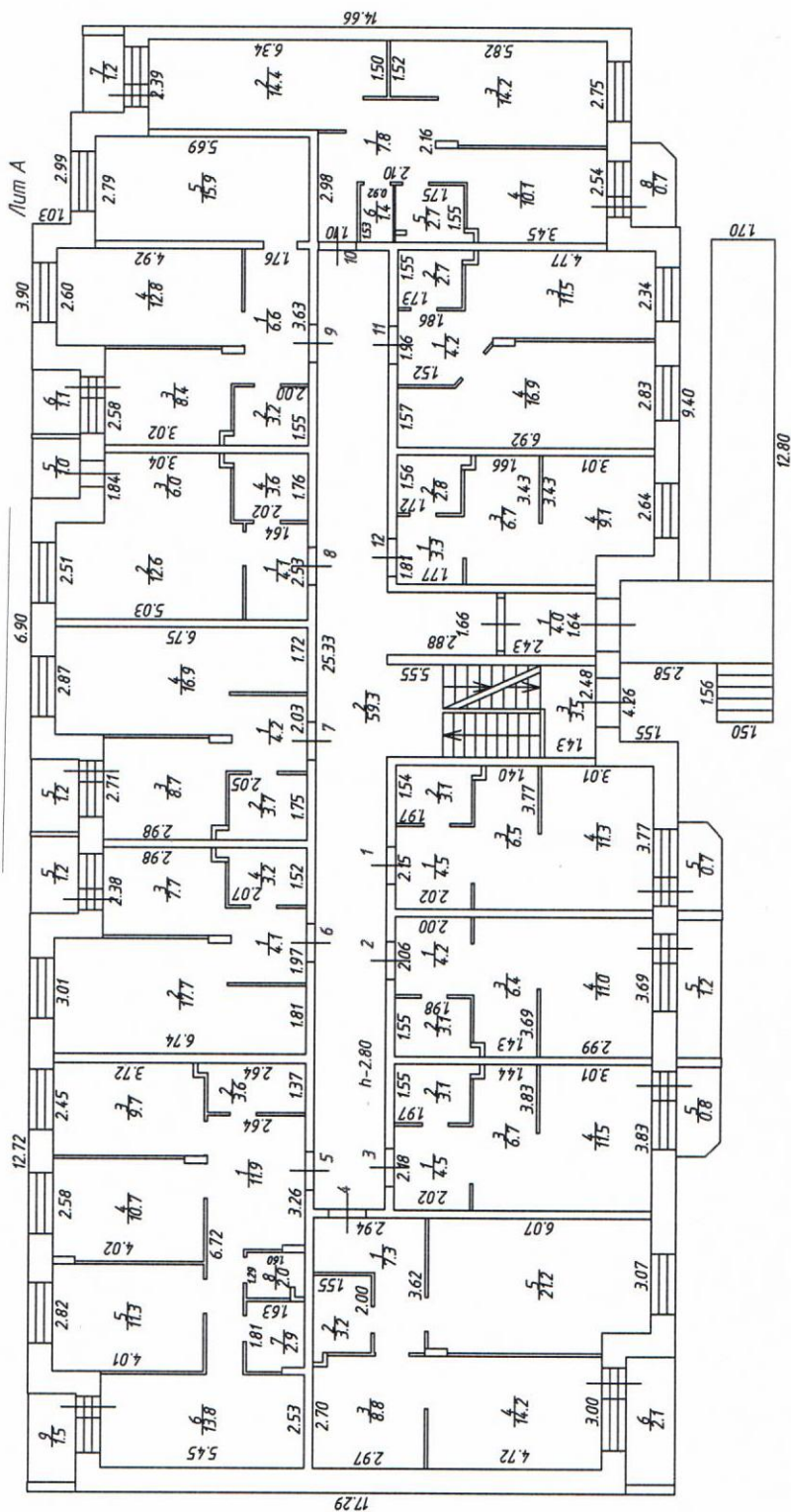
Гущина Т.В.

# Полный план здания (строения) (многоквартирный дом, лит. А)

расположенного по адресу

Люберецкий район, городское поселение Красково, д. Мотяково, секция 16.2 1ЭТАЖ

Масштаб 1:200



Северо-Западный филиал ГУП МО "МОБТИ"

Изготовлено

21.04.2015 г.

По состоянию на

13.04.2015 г.

Изготовил

Зуева С.Н.

Проверил

Гущина Т.В.



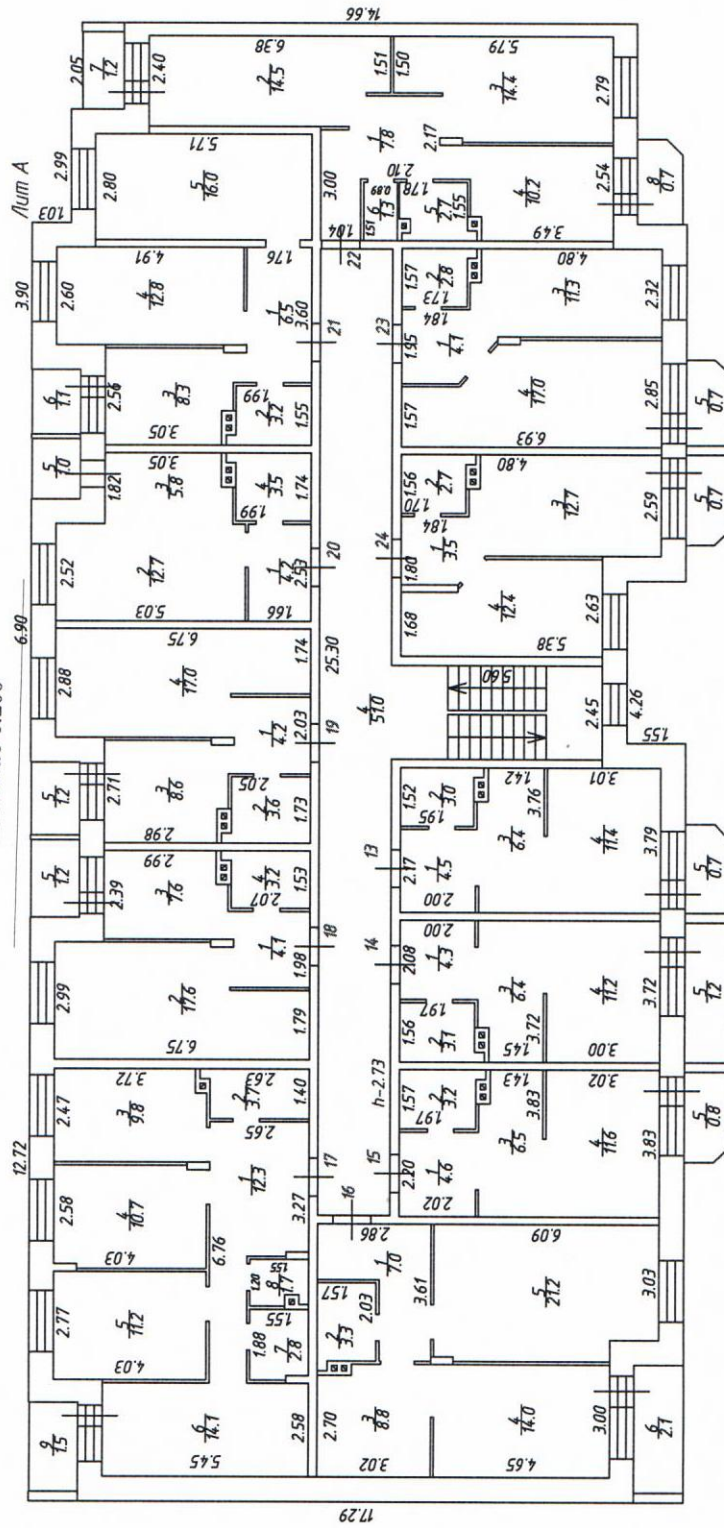
# ПОСЛАЖЕН ПЛАН ЗДАНИЈА (СТРОЈЕНИЈА) (многостановниот дом, лит. А)

расположено по адресу

Люберецкий район, городское поселение Красково, д. Мотыково, секция 16.2

2 ЭТАЖ

Масштаб 1:200



Северо-Западный филиал ГУП МО "МОБТИ"

Изготовлено

21.04.2015 г.

По состоянию на

13.04.2015 г.

Изготовил

Зуева С.Н.

Проверил

Гущина Т.В.

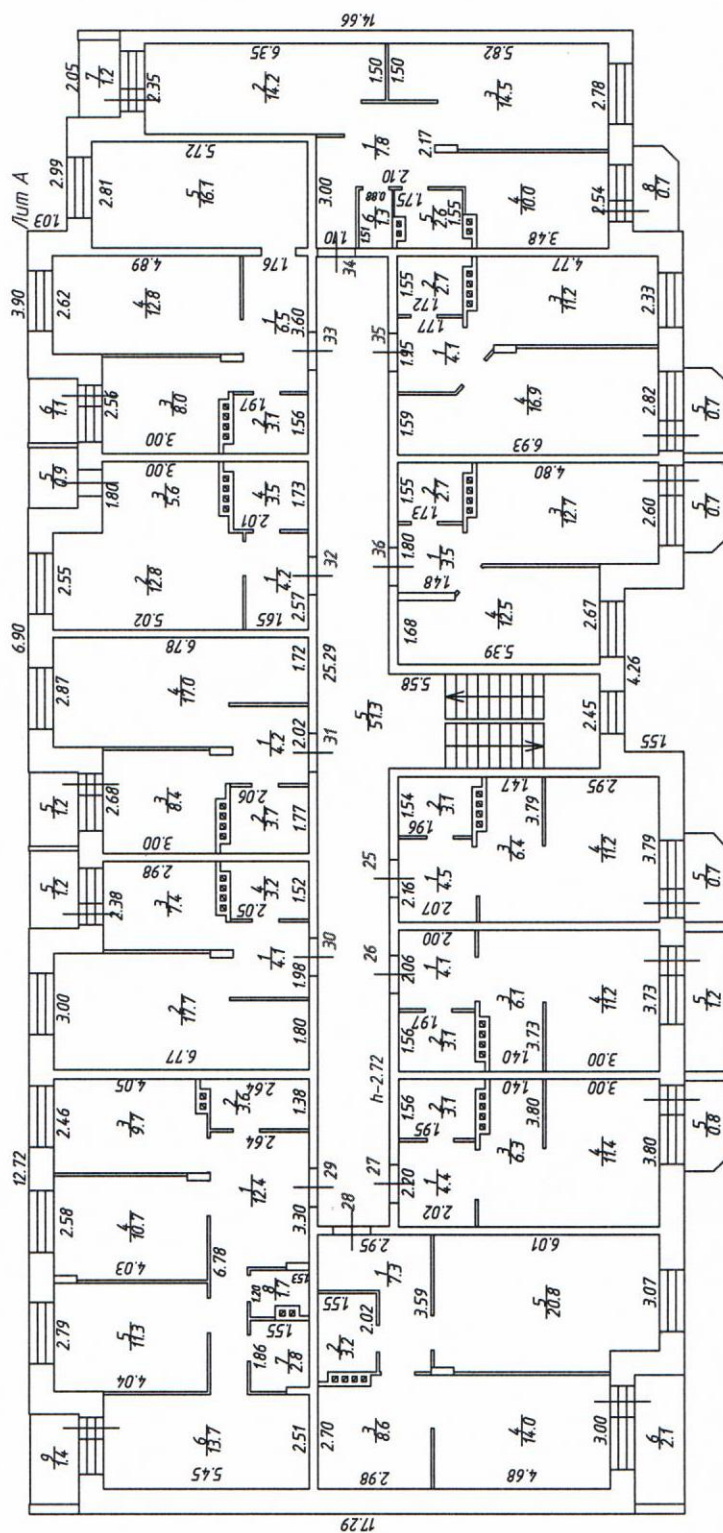
# КОМПЛЕКТНЫЙ ПЛАН ЗДАНИЯ (СТРОЕНИЯ) (многоквартирный дом, лит. А)

расположенного по адресу

Люберецкий район, городское поселение Красково, д. Мотяково, секция 16.2

Масштаб 1:200

3 ЭТАЖ



Северо-Западный филиал ГУП МО "МОБГИ"

Изготовлено

21.04.2015 г.

По состоянию на

13.04.2015 г.

Изготовил

Зуева С.Н.

Проверил

Гущина Т.В.



Этаж	Номер помещения	Номер по плану	Назначение помещений жилая, комната, кухня и т. п.	Формула подсчета площади частей помещения	Площадь всех частей здания (комнат и помещений вспомогательного использования)	Общая площадь жилых помещений	из нее		Площадь помещений вспомогательного использования с коэф.	Высота	Площадь помещений общего пользования	Самостоятельно переустроенная или переоборудованная площадь	
							жилая	подсобная					
1	2	3	4	5	6	7	8	9	10	11	12	13	14
А	1	1	1	коридор	2,15*2,10-0,70*0,08	4,5	4,5		4,5		2,80		
А			2	санузел	1,54*1,97+0,26*0,26	3,1	3,1		3,1				
А			3	кухня	1,70*3,77- 0,38*0,30+1,97*0,08	6,5	6,5		6,5				
А			4	жилая	3,77*3,01	11,3	11,3	11,3					
А			5	балкон	2,20*0,74+(2,20+1,85) *0,50*0,38	0,7				0,7			
				Итого по пом. № 1 (квартира)		26,1	25,4	11,3	14,1	0,7			
А	1	2	1	коридор	2,06*2,08-0,70*0,08	4,2	4,2		4,2		2,80		
А			2	санузел	1,55*1,98+0,26*0,26	3,1	3,1		3,1				
А			3	кухня	1,73*3,69- 0,30*0,38+1,89*0,08	6,4	6,4		6,4				
А			4	жилая	3,69*2,99	11,0	11,0	11,0					
А			5	балкон	3,63*1,12	1,2				1,2			
				Итого по пом. № 2 (квартира)		25,9	24,7	11,0	13,7	1,2			
А	1	3	1	коридор	2,18*2,10-0,08*0,70	4,5	4,5		4,5		2,80		
А			2	санузел	1,55*1,97+0,26*0,26	3,1	3,1		3,1				
А			3	кухня	3,83*1,74- 0,40*0,30+2,03*0,08	6,7	6,7		6,7				
А			4	жилая	3,83*3,01	11,5	11,5	11,5					
А			5	балкон	2,30*0,75+(2,30+1,95) *0,50*0,36	0,8				0,8			
				Итого по пом. № 3 (квартира)		26,6	25,8	11,5	14,3	0,8			
А	1	4	1	коридор	3,62*2,94-2,09*1,62	7,3	7,3		7,3		2,80		
А			2	санузел	2,00*1,55+0,26*0,25	3,2	3,2		3,2				
А			3	кухня	3,00*2,97-0,35*0,31	8,8	8,8		8,8				
А			4	жилая	3,00*4,72	14,2	14,2	14,2					
А			5	жилая	3,62*6,07-0,55*1,30- 0,12*0,52	21,2	21,2	21,2					
А			6	лоджия	3,40*1,24	2,1				2,1			
				Итого по пом. № 4 (квартира)		56,8	54,7	35,4	19,3	2,1			
А	1	5	1	коридор	3,38*2,64- 0,60*0,12+0,92*3,34	11,9	11,9		11,9		2,80		
А			2	кладовая	1,37*2,64	3,6	3,6		3,6				
А			3	кухня	2,45*4,02-0,30*0,40	9,7	9,7		9,7				
А			4	жилая	2,70*4,02-0,12*0,60- 0,52*0,12	10,7	10,7	10,7					
А			5	жилая	2,82*4,01	11,3	11,3	11,3					
А			6	жилая	2,53*5,45	13,8	13,8	13,8					
А			7	ванная	1,81*1,63-0,12*0,60	2,9	2,9		2,9				
А			8	туалет	1,29*1,60-0,30*0,12	2,0	2,0		2,0				
А			9	лоджия	2,35*1,23	1,5				1,5			
				Итого по пом. № 5 (квартира)		67,4	65,9	35,8	30,1	1,5			
А	1	6	1	коридор	1,97*2,07	4,1	4,1		4,1		2,80		
А			2	жилая	3,01*6,74-1,20*2,11- 0,12*0,52	17,7	17,7	17,7					
А			3	кухня	2,38*3,28-0,38*0,30	7,7	7,7		7,7				
А			4	санузел	1,52*2,07+0,26*0,26	3,2	3,2		3,2				
А			5	лоджия	1,95*1,22	1,2				1,2			
				Итого по пом. № 6 (квартира)		33,9	32,7	17,7	15,0	1,2			
А	1	7	1	коридор	2,03*2,06	4,2	4,2		4,2		2,80		
А			2	санузел	1,75*2,05+0,26*0,26	3,7	3,7		3,7				
А			3	кухня	2,71*3,28-0,40*0,32- 0,12*0,45	8,7	8,7		8,7				
А			4	жилая	2,87*6,75-1,15*2,13	16,9	16,9	16,9					
А			5	лоджия	1,95*1,22	1,2				1,2			
				Итого по пом. № 7 (квартира)		34,7	33,5	16,9	16,6	1,2			
А	1	8	1	коридор	2,53*1,64	4,1	4,1		4,1		2,80		
А			2	жилая	2,51*5,03	12,6	12,6	12,6					
А			3	кухня	1,84*3,34-0,40*0,30	6,0	6,0		6,0				

Паспорт составлен по состоянию на

13 апреля 2015 г.

дата обследования объекта в натуре





1	2	3	4	5	6	7	8	9	10	11	12	13	14
А	1	8	4	санузел	1,76*2,02+0,27*0,26	3,6	3,6		3,6		2,80		
А			5	лоджия	1,53*1,22	1,0				1,0			
				Итого по пом. № 8 (квартира)		27,3	26,3	12,6	13,7	1,0			
А	1	9	1	коридор	3,63*1,76+0,78*0,25	6,6	6,6		6,6		2,80		
А			2	санузел	1,55*2,00+0,26*0,26	3,2	3,2		3,2				
А			3	кухня	2,58*3,32-0,38*0,30-0,30*0,12	8,4	8,4		8,4				
А			4	жилая	2,60*4,92	12,8	12,8	12,8					
А			5	жилая	2,79*5,69	15,9	15,9	15,9					
А			6	лоджия	1,75*1,22	1,1				1,1			
				Итого по пом. № 9 (квартира)		48,0	46,9	28,7	18,2	1,1			
А	1	10	1	коридор	1,61*1,10+1,37*3,15+(2,41+1,98)*0,50*0,71+0,08*2,41	7,8	7,8		7,8		2,80		
А			2	жилая	2,39*5,15+(2,39+1,58)*0,50*0,53+1,50*0,66	14,4	14,4	14,4					
А			3	жилая	2,75*5,82-1,32*1,29-0,12*0,52	14,2	14,2	14,2					
А			4	кухня	2,54*3,75+0,82*0,90-0,40*0,30	10,1	10,1		10,1				
А			5	ванная	1,55*1,75-0,30*0,12+0,27*0,26	2,7	2,7		2,7				
А			6	туалет	1,53*0,92	1,4	1,4		1,4				
А			7	лоджия	2,08*1,13	1,2				1,2			
А			8	балкон	2,19*0,75+(2,19+1,80)*0,50*0,38	0,7				0,7			
				Итого по пом. № 10 (квартира)		52,5	50,6	28,6	22,0	1,9			
А	1	11	1	коридор	(2,59+1,86)*0,50*0,66+(1,52+2,59)*0,50*1,18+0,12*2,59	4,2	4,2		4,2		2,80		
А			2	санузел	1,55*1,73+0,26*0,26	2,7	2,7		2,7				
А			3	кухня	2,34*4,36+(2,34+1,63)*0,50*0,71-0,40*0,30	11,5	11,5		11,5				
А			4	жилая	2,83*4,36-0,12*0,60+(2,71+1,57)*0,50*1,01+1,57*1,55	16,9	16,9	16,9					
				Итого по пом. № 11 (квартира)		35,3	35,3	16,9	18,4				
А	1	12	1	коридор	1,85*1,81-0,70*0,08	3,3	3,3		3,3		2,80		
А			2	санузел	1,56*1,72+0,26*0,26	2,8	2,8		2,8				
А			3	кухня	3,43*1,96-0,40*0,30+1,63*0,08	6,7	6,7		6,7				
А			4	жилая	3,43*3,01-0,79*1,57	9,1	9,1	9,1					
				Итого по пом. № 12 (квартира)		21,9	21,9	9,1	12,8				
А	2	13	1	коридор	2,17*2,08-0,70*0,08	4,5	4,5		4,5		2,73		
А			2	санузел	1,52*1,95+0,26*0,26	3,0	3,0		3,0				
А			3	кухня	3,76*1,72-0,30*0,90+1,97*0,08	6,4	6,4		6,4				
А			4	жилая	3,79*3,01	11,4	11,4	11,4					
А			5	балкон	2,20*0,74+(2,20+1,85)*0,50*0,40	0,7				0,7			
				Итого по пом. № 13 (квартира)		26,0	25,3	11,4	13,9	0,7			
А	2	14	1	коридор	2,08*2,08-0,70*0,08	4,3	4,3		4,3		2,73		
А			2	санузел	1,56*1,97+0,23*0,26	3,1	3,1		3,1				
А			3	кухня	3,72*1,75-0,89*0,30+1,92*0,08	6,4	6,4		6,4				
А			4	жилая	3,72*3,00	11,2	11,2	11,2					
А			5	балкон	3,63*1,13	1,2				1,2			
				Итого по пом. № 14 (квартира)		26,2	25,0	11,2	13,8	1,2			
А	2	15	1	коридор	2,20*2,10-0,70*0,08	4,6	4,6		4,6		2,73		
А			2	санузел	1,57*1,97+0,26*0,26	3,2	3,2		3,2				
А			3	кухня	3,83*1,73-0,90*0,30+2,03*0,08	6,5	6,5		6,5				
А			4	жилая	3,83*3,02	11,6	11,6	11,6					
А			5	балкон	2,29*0,73+(2,29+1,94)*0,50*0,39	0,8				0,8			
				Итого по пом. № 15 (квартира)		26,7	25,9	11,6	14,3	0,8			
А	2	16	1	коридор	3,61*2,86-2,09*1,61	7,0	7,0		7,0		2,73		
А			2	санузел	2,03*1,57+0,26*0,26	3,3	3,3		3,3				
А			3	кухня	3,00*3,02-0,30*0,90	8,8	8,8		8,8				
А			4	жилая	3,00*4,65	14,0	14,0	14,0					
А			5	жилая	3,61*6,09-0,52*0,12-0,58*1,32	21,2	21,2	21,2					
А			6	лоджия	3,40*1,24	2,1				2,1			
				Итого по пом. № 16 (квартира)		56,4	54,3	35,2	19,1	2,1			
А	2	17	1	коридор	3,39*2,65+3,37*1,01-0,60*0,12	12,3	12,3		12,3		2,73		
А			2	кладовая	1,40*2,63+0,26*0,26	3,7	3,7		3,7				
А			3	кухня	2,47*4,04-0,64*0,30	9,8	9,8		9,8				
А			4	жилая	2,70*4,03-0,60*0,12-0,52*0,12	10,7	10,7	10,7					
А			5	жилая	2,77*4,03	11,2	11,2	11,2					



				лоджия	2.35*1.23	1,7	1,7	1,7	1,5				
					Итого по пом. № 17 (квартира)	67,8	66,3	36,0	30,3	1,5			
А	2	18	1	коридор	1,98*2,05	4,1	4,1		4,1		2,73		
А			2	жилая	2,99*6,75-2,11*1,20- 0,52*0,12	17,6	17,6	17,6					
А			3	кухня	2,39*3,29-0,90*0,30	7,6	7,6		7,6				
А			4	санузел	1,53*2,07+0,26*0,26	3,2	3,2		3,2				
А			5	лоджия	1,95*1,22	1,2							
					Итого по пом. № 18 (квартира)	33,7	32,5	17,6	14,9	1,2			
А	2	19	1	коридор	2,03*2,07	4,2	4,2		4,2		2,73		
А			2	санузел	1,73*2,05+0,26*0,26	3,6	3,6		3,6				
А			3	кухня	2,71*3,28-0,90*0,30- 0,45*0,12	8,6	8,6		8,6				
А			4	жилая	2,88*6,75-1,14*2,10	17,0	17,0	17,0					
А			5	лоджия	1,93*1,22	1,2							
					Итого по пом. № 19 (квартира)	34,6	33,4	17,0	16,4	1,2			
А	2	20	1	коридор	2,53*1,66	4,2	4,2		4,2		2,73		
А			2	жилая	2,52*5,03	12,7	12,7	12,7					
А			3	кухня	1,82*3,35-0,90*0,30	5,8	5,8		5,8				
А			4	санузел	1,74*1,99+0,26*0,26	3,5	3,5		3,5				
А			5	лоджия	1,52*1,22	1,0							
					Итого по пом. № 20 (квартира)	27,2	26,2	12,7	13,5	1,0			
А	2	21	1	коридор	3,60*1,76+0,78*0,26	6,5	6,5		6,5		2,73		
А			2	санузел	1,55*1,99+0,26*0,26	3,2	3,2		3,2				
А			3	кухня	2,56*3,35-0,90*0,30- 0,27*0,12	8,3	8,3		8,3				
А			4	жилая	2,60*4,91	12,8	12,8	12,8					
А			5	жилая	2,80*5,71	16,0	16,0	16,0					
А			6	лоджия	1,75*1,22	1,1							
					Итого по пом. № 21 (квартира)	47,9	46,8	28,8	18,0	1,1			
А	2	22	1	коридор	1,59*1,04+1,41*3,16+ (2,43+1,96) *0,50*0,68+2,43*0,08	7,8	7,8		7,8		2,73		
А			2	жилая	2,40*5,16+(2,40+1,58) *0,50*0,58+1,51*0,64	14,5	14,5	14,5					
А			3	жилая	2,79*5,79-1,29*1,32- 0,12*0,52	14,4	14,4	14,4					
А			4	кухня	2,54*3,79+0,92*0,83- 0,65*0,30	10,2	10,2		10,2				
А			5	ванная	1,55*1,78- 0,38*0,30+0,26*0,26	2,7	2,7		2,7				
А			6	туалет	1,51*0,89	1,3	1,3		1,3				
А			7	лоджия	2,05*1,10	1,2							
А			8	балкон	2,18*0,75+(2,18+1,80) *0,50*0,39	0,7				1,2 0,7			
					Итого по пом. № 22 (квартира)	52,8	50,9	28,9	22,0	1,9			
А	2	23	1	коридор	(2,58+1,84)*0,50*0,63+ (1,48+2,58) *0,50*1,20+0,12*2,58	4,1	4,1		4,1		2,73		
А			2	санузел	1,57*1,73+0,24*0,26	2,8	2,8		2,8				
А			3	кухня	2,32*4,37+(2,32+1,65) *0,50*0,73-0,30*0,90	11,3	11,3		11,3				



1	2	3	4	5	6	7	8	9	10	11	12	13	14
3	26	2	санузел	1,56*1,97+0,23*0,26	3,1	3,1		3,1		2,72			
		3	кухня	3,73*1,70- 1,40*0,26+1,93*0,08	6,1	6,1		6,1					
		4	жилая	3,73*3,00	11,2	11,2	11,2						
		5	балкон	3,64*1,13	1,2					1,2			
			Итого по пом. № 26 (квартира)		25,7	24,5	11,2	13,3	1,2				
3	27	1	коридор	2,20*2,02	4,4	4,4		4,4		2,72			
		2	санузел	1,56*1,95+0,26*0,24	3,1	3,1		3,1					
		3	кухня	3,80*1,70- 1,40*0,26+2,00*0,08	6,3	6,3		6,3					
		4	жилая	3,80*3,00	11,4	11,4	11,4						
		5	балкон	2,29*0,72+(2,29+1,94) *0,50*0,40	0,8					0,8			
			Итого по пом. № 27 (квартира)		26,0	25,2	11,4	13,8	0,8				
3	28	1	коридор	3,59*2,95-2,06*1,62	7,3	7,3		7,3		2,72			
		2	санузел	2,02*1,55+0,26*0,25	3,2	3,2		3,2					
		3	кухня	3,00*2,98-0,26*1,40	8,6	8,6		8,6					
		4	жилая	3,00*4,68	14,0	14,0	14,0						
		5	жилая	3,60*6,01-0,12*0,52- 0,55*1,32	20,8	20,8	20,8						
		6	лоджия	3,39*1,23	2,1					2,1			
			Итого по пом. № 28 (квартира)		56,0	53,9	34,8	19,1	2,1				
3	29	1	коридор	3,42*2,64- 0,12*0,60+3,36*1,01	12,4	12,4		12,4		2,72			
		2	кладовая	1,38*2,64+0,26*0,26	3,7	3,7		3,7					
		3	кухня	2,46*4,05-(0,90*0,30)	9,7	9,7		9,7					
		4	жилая	2,70*4,03-0,12*0,60- 0,12*0,52	10,7	10,7	10,7						
		5	жилая	2,79*4,04	11,3	11,3	11,3						
		6	жилая	2,51*5,45	13,7	13,7	13,7						
		7	ванная	1,86*1,55-0,12*0,60	2,8	2,8		2,8					
		8	туалет	1,20*1,53-0,30*0,60	1,7	1,7		1,7					
		9	лоджия	2,35*1,21	1,4					1,4			
			Итого по пом. № 29 (квартира)		67,4	66,0	35,7	30,3	1,4				
3	30	1	коридор	1,98*2,06	4,1	4,1		4,1		2,72			
		2	жилая	3,00*6,77-2,10*1,20- 0,12*0,52	17,7	17,7	17,7						
		3	кухня	2,38*3,28-1,42*0,26	7,4	7,4		7,4					
		4	санузел	1,52*2,05+0,26*0,26	3,2	3,2		3,2					
		5	лоджия	1,95*1,22	1,2					1,2			
			Итого по пом. № 30 (квартира)		33,6	32,4	17,7	14,7	1,2				
3	31	1	коридор	2,02*2,09	4,2	4,2		4,2		2,72			
		2	санузел	1,77*2,06+0,23*0,26	3,7	3,7		3,7					
		3	кухня	2,68*3,29-0,26*1,42- 0,45*0,12	8,4	8,4		8,4					
		4	жилая	2,87*6,78-1,15*2,12	17,0	17,0	17,0						
		5	лоджия	1,93*1,22	1,2					1,2			
			Итого по пом. № 31 (квартира)		34,5	33,3	17,0	16,3	1,2				
3	32	1	коридор	2,57*1,65	4,2	4,2		4,2		2,72			
		2	жилая	2,55*5,02	12,8	12,8	12,8						
		3	кухня	1,80*3,30-1,44*0,26	5,6	5,6		5,6					
		4	санузел	1,73*2,01+0,24*0,26	3,5	3,5		3,5					
		5	лоджия	1,50*1,23	0,9					0,9			
			Итого по пом. № 32 (квартира)		27,0	26,1	12,8	13,3	0,9				
3	33	1	коридор	3,60*1,76+0,25*0,78	6,5	6,5		6,5		2,72			
		2	санузел	1,56*1,97+0,24*0,26	3,1	3,1		3,1					
		3	кухня	2,56*3,26-1,40*0,26- 0,23*0,12	8,0	8,0		8,0					
		4	жилая	2,62*4,89	12,8	12,8	12,8						
		5	жилая	2,81*5,72	16,1	16,1	16,1						
		6	лоджия	1,73*1,23	1,1					1,1			
			Итого по пом. № 33 (квартира)		47,6	46,5	28,9	17,6	1,1				
3	34	1	коридор	1,59*1,10+1,41*3,16+ (2,43+1,9) *0,50*0,66+2,43*0,08	7,8	7,8		7,8		2,72			
		2	жилая	2,35*5,18+(2,35+1,58) *0,50*0,53+1,50*0,64	14,2	14,2	14,2						
		3	жилая	2,78*5,82-1,28*1,30- 0,12*0,52	14,5	14,5	14,5						
		4	кухня	2,54*3,78- 0,90*0,30+0,87*0,80	10,0	10,0		10,0					
		5	ванная	1,55*1,75- 0,63*0,30+0,26*0,26	2,6	2,6		2,6					
		6	туалет	1,51*0,88	1,3	1,3		1,3					
		7	лоджия	2,05*1,13	1,2					1,2			
		8	балкон	2,17*0,73+(2,17+1,79) *0,50*0,39	0,7					0,7			
			Итого по пом. № 34 (квартира)		52,3	50,4	28,7	21,7	1,9				



1	2	3	4	5	6	7	8	9	10	11	12	13	14
A	3	35	1	коридор	$(2,59+1,52) \cdot 0,50 \cdot 1,15 + 0,12 \cdot 2,59 + (2,59+1,89) \cdot 0,50 \cdot 0,51 + 0,17 \cdot 1,77$	4,1	4,1		4,1		2,72		
A			2	санузел	$1,55 \cdot 1,72 + 0,26 \cdot 0,24$	2,7	2,7		2,7				
A			3	кухня	$2,33 \cdot 4,36 + (2,33+1,80) \cdot 0,50 \cdot 0,67 - 1,40 \cdot 0,26$	11,2	11,2		11,2				
A			4	жилая	$2,82 \cdot 4,36 - 0,60 \cdot 0,12 + (1,59+2,70) \cdot 0,50 \cdot 1,02 + 1,59 \cdot 1,55$	16,9	16,9	16,9					
A			5	балкон	$2,16 \cdot 0,73 + (2,16+1,78) \cdot 0,50 \cdot 0,39$	0,7				0,7			
Итого по пом. № 35 (квартира)						35,6	34,9	16,9	18,0	0,7			
A	3	36	1	коридор	$(1,48+2,26) \cdot 0,50 \cdot 0,79 + (2,26+1,91) \cdot 0,50 \cdot 0,84 + 0,17 \cdot 1,79$	3,5	3,5		3,5		2,72		
A			2	санузел	$1,55 \cdot 1,73 + 0,26 \cdot 0,26$	2,7	2,7		2,7				
A			3	кухня	$2,60 \cdot 4,76 + (1,80+2,60) \cdot 0,50 \cdot 0,30 - 1,40 \cdot 0,26$	12,7	12,7		12,7				
A			4	жилая	$2,67 \cdot 3,10 + (2,67+1,80) \cdot 0,50 \cdot 0,75 + 1,68 \cdot 1,54$	12,5	12,5	12,5					
A			5	балкон	$2,29 \cdot 0,73 + (2,29+1,86) \cdot 0,50 \cdot 0,37$	0,7				0,7			
Итого по пом. № 36 (квартира)						32,1	31,4	12,5	18,9	0,7			

Места общего пользования (коридоры, лестничные клетки и т.п.):

в том числе													
Литера	Этаж	Номер помещения	Номер по плану	Назначение помещений жилая, комната, кухня и. т.п.	Формула подсчета площади частей помещения	Площадь всех частей здания (комнат и помещений вспомогательного использования)	Общая площадь жилых помещений	из нее		Площадь помещений вспомогательного использования с коэф.	Высота	Площадь помещений общего пользования	Самовольно переустроенная или перепланированная площадь
								жилая	подсобная				
1	2	3	4	5	6	7	8	9	10	11	12	13	14
A	1	I	1	тамбур	$1,64*2,43$						2,80	4.0	
A			2	коридор	$25,33*1,89+1,66*2,88+1,34*2,44+2,70*1,26$							59.3	
A			3	подсобное	$2,48*1,43$							3.5	
A	2	I	4	коридор	$25,30*1,89+1,32*2,44$						2,72	51.0	
A	3	I	5	коридор	$25,29*1,90+1,33*2,45$						2,72	51.3	
A	тех. черд ак	I	6	лестничная клетка	$2.47*1.21$						2,85	3.0	
A				7	коридор	$17,30*2,11$							36.5
				Итого по пом. № I: (места общего пользования)								208.6	
				ИТОГО:								208,6	

Итого по этажу "1"	456,4	443,7	235,5	208,2	12,7	66,8
Итого по этажу "2"	467,2	453,1	239,8	213,3	14,1	51,0
Итого по этажу "3"	463,7	449,8	238,8	211,0	13,9	51,3
Итого по этажу "тех. чердак"						39,5
Итого по всем этажам	1387,3	1346,6	714,1	632,5	40,7	208,6

Кроме того:

Кроме того:

Литера	Этаж	Номер помещения	Номер по плану	Назначение помещений жилая, комната, кухня и. т.п.	Формула подсчета площади частей помещения	Площадь всех частей здания (комнат и помещений вспомогательного использования)	в том числе				Высота	Площадь помещений общего пользования	Самовольно переустроенная или переоблицованная площадь
							Общая площадь жилых помещений	из нее		Площадь помещений вспомогательного использования с коэф.			
								жилая	подсобная				
1	2	3	4	5	6	7	8	9	10	11	12	13	14
					Итого по пом.№ :								
					ИТОГО:								

### III. Благоустройство общей площади жилых помещений здания (кв.м)

Вид благоустройства	Площадь
1	2
вентиляция	1825,6

### IV. Сведения о правообладателях

Дата записи	Субъект права: для граждан - фамилия, имя, отчество; для юридических лиц - по уставу	Документы, подтверждающие право собственности, владения, пользования	Доля (часть, литера)
1	2	3	4

### V. Стоимость здания

Полная балансовая стоимость

Остаточная балансовая стоимость (с учетом износа)

Инвентаризационная стоимость в ценах 1969 г.

171 516,80руб.

Инвентаризационная стоимость в ценах г.

### Перечень документов, прилагаемых к техническому паспорту:

№ № п/п	Наименование документа	Примечание (масштаб, количество листов, прочее)
1	2	3

### Комментарии (особые отметки)

Разрешение на строительство №RU50513103-17 от 10.04.2013 г. Многоквартирный дом в эксплуатацию не принят.  
Технический чердак разделен на нежилые помещения перегородками не до потолка.

Паспорт изготовлен 21 апреля 2015 г.

Исполнил  Зуева С.Н.

Проверил  Гуцина Т.В.

Руководитель комплексной производственной группы №2 Северо-Западного филиала ГУП МО "МОБТИ"  Гуцина Т.В.

Паспорт выдан " 21 " апреля 2015 г.