

Маска сварщика

КОРУНД X

(Ф-Р MEGA LED 2) арт. 7395

SYNERGY

**БОЛЬШОЕ
СМОТРОВОЕ ОКНО**

Размер 100x93 мм
Даёт лучший обзор для работающего
при проведении сварочных работ

СИНЕРГЕТИЧЕСКАЯ НАСТРОЙКА

Автоматическая настройка степени
затемнения, задержки открытия
и чувствительности светофильтра

ОПТИЧЕСКИЙ КЛАСС 1/1/1/1

Исключает визуальные искажения,
обеспечивает равномерность
затемнения и светорассеивания.

ЕСТЕСТВЕННАЯ ЦВЕТопЕРЕДАЧА

Позволяющая фильтру передавать
изображение без цветовых
искажений.

5 ДАТЧИКОВ СВЕТА

Мгновенно срабатывающих и
поддерживающих закрытое
состояние, даже если один из
датчиков перекрывается

ПРЕМИАЛЬНОЕ ОГОЛОВЬЕ

С мягкой налобной накладкой,
большим количеством регулировок:
изменение по высоте, диаметру,
расстояния от глаз до светофильтра,
угол опускания маски



БЫСТРОЕ ВРЕМЯ
СРАБАТЫВАНИЯ
ФИЛЬТРА (0,00004 СЕК)



КОМБИНИРОВАННАЯ
СИСТЕМА ПИТАНИЯ
ФИЛЬТРА



АВТОМАТИЧЕСКИЙ
СВЕТОФИЛЬТР
«ХАМЕЛЕОН»



ПОДХОДИТ ДЛЯ
РАБОТЫ В
ПОМЕЩЕНИИ / УЛИЦЕ



ПОДХОДИТ
ДЛЯ ЛЮБЫХ
ВИДОВ СВАРКИ



ПОДХОДИТ ДЛЯ
РАБОТЫ В РЕЖИМАХ
СВАРКА/РЕЗКА



ЗАДЕРЖКА
ОТКРЫТИЯ
(ДО 1,2 СЕК)

Маска сварщика

КОРУНД X

(Ф-Р MEGA LED 2)



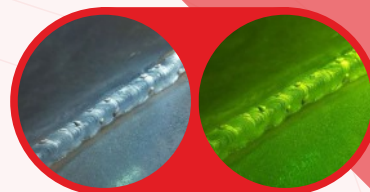
HELMET

20
20
Май

ЕСТЕСТВЕННАЯ ЦВЕТОПЕРЕДАЧА



МАСКА КОРУНД-X



ОБЫЧНЫЙ СВЕТОФИЛЬТР



ЦИФРОВОЙ ФИЛЬТР С СИНЕРГЕТИКОЙ - возможностью автоматической настройки степени затемнения, задержки открытия и чувствительности светофильтра.

Технология естественной цветопередачи, позволяющая фильтру передавать изображение без цветовых искажений.

Большое смотровое окно Размер 100x93 мм лучший обзор для работающего при проведении сварочных работ

МАСКИ ОСНАЩЕНЫ УДОБНЫМ ОГОЛОВЬЕМ С МЯГКОЙ НАЛОБНОЙ НАКЛАДКОЙ И БОЛЬШИМ КОЛИЧЕСТВОМ РЕГУЛИРОВОК:

изменение по высоте, диаметру (реечный механизм), установка расстояния от глаз до светофильтра (быстрая регулировка), угол опускания маски (быстрая регулировка), фиксация в произвольном положении боковыми «барашками».

Маски соответствуют современным стандартам качества **DIN, ISO, EN379**, оптическому классу **1/1/1/1**, стандартам **ANSI Z 87.1**.

ХАРАКТЕРИСТИКИ

Размер внешнего защитного стекла	133x114 мм
Размер внутреннего защитного стекла	103.7x69.5 мм
Температура эксплуатации	-5 C - +55 C
Температура хранения	-20 C - +70 C
Затемнение в открытом положении	DIN3
Степень затемнения	DIN4-8/8-13
Время срабатывания	0.00004 сек
Размер АСФ	133x114 мм
Размер смотровой области	100x93 мм
Регулировка затемнения	Внешняя, бесступенчатая
Регулировка чувствительности	Внутренняя, бесступенчатая
Задержка открытия	Внутренняя, бесступенчатая
Регулировка задержки открытия	0.06-1.2 сек.
Количество сенсоров	5
Питание	2xCR2450 + Солнечные элементы
Режим шлифовка	Есть внешняя
Защита УФ/ИК	DIN 16
Оптический класс	1/1/1/1
Чувствительность TIG	>2 A
Вес, г	550

- Внешний переключатель на режим шлифовки (Grind), позволяющий включать режим шлифовки, не поднимая маску.
- 5 независимых фотодатчиков, мгновенно срабатывающих при возникновении сварочной дуги и поддерживающих закрытое состояние, даже если один из датчиков перекрывается каким-либо препятствием.
- Два диапазона затемнения: сварка (для любого вида дуговой сварки) и резка (для газосварки, газовой резки, пайки, микроплазменной сварки).
- Режим шлифовки (Grind): возможность блокировать затемнение светофильтра для использования маски в качестве защитного щитка при работе УШМ / шлифовальным инструментом.
- Интеллектуальный режим экономии заряда элементов питания.
- Комбинированное питание со сменными элементами – основное питание управляющей электроники светофильтра осуществляется солнечными батареями, а дополнительные литиевые элементы обеспечивают вспомогательное питание при начале сварки.
- Максимальная постоянная защита от невидимого УФ/ИК до DIN 16 излучения дуги, гарантирует защиту органов зрения даже при вышедшей из строя управляющей электроники/разряженных элементов питания (зеркальный защитный слой).
- Лёгкий и прочный материал масок, негорючий и стойкий к излучению сварочной дуги.
- Оптический класс 1/1/1/1 исключает визуальные искажения, обеспечивает равномерность затемнения и светорассеивания.