

Раскройная машина DUET обеспечивает точный крой разных типов однослойных материалов.

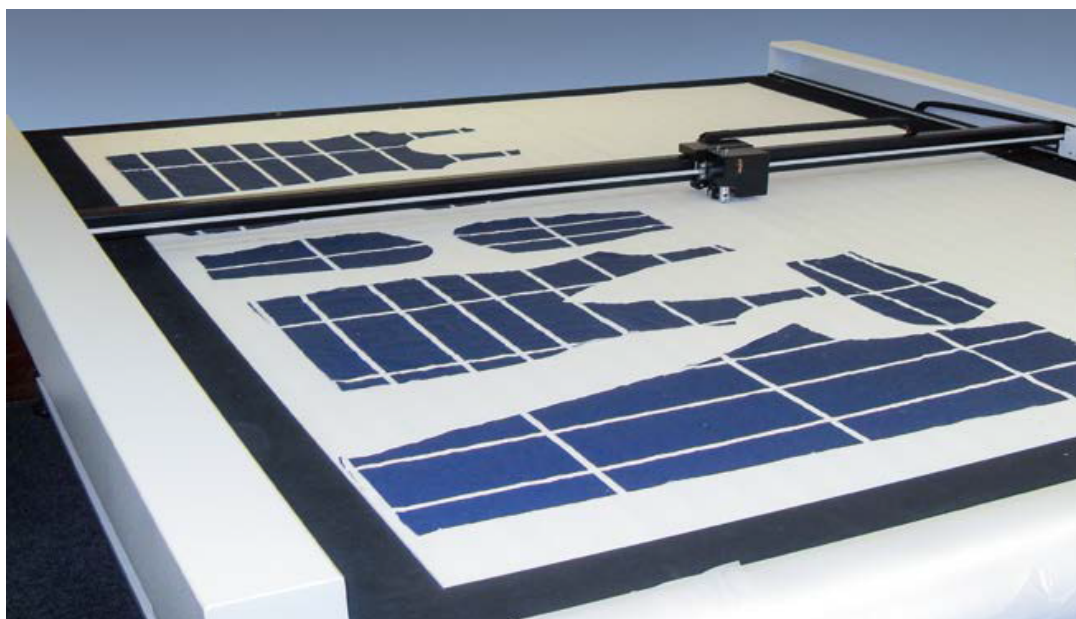
Раскрой оснащен двумя инструментами: дисковым ножом и сверлом. Необходимый инструмент выбирается автоматически, что обеспечивает быстроту и точность кроя контуров, рассечек и проколов, в то время как материал надежно удерживается на месте автоматической системой вакуума.

DUET – идеальная и доступная по цене машина для создания прототипов и заказов небольшого объема для материалов шириной до 1,8 метра из рулона или листа, от тонких до джинсовых тканей.

Дополнительная опция: осциллирующий нож позволяет резать сложные материалы, такие как углеродные волокна и тяжелые ткани, используемые в производстве специальной одежды.

Раскрой не требует усилий в работе и управлении, и совместим с ведущим программным обеспечением на рынке.

Раскрой разработан из высококачественных компонентов для продолжительного срока службы и высокой эффективности в производстве.



Технические характеристики:

- **площадь раскроя:** 1800 x 2100 мм (3300 мм/4500 мм)
- **размер стола:** 2640 x 2250 мм (3500мм/4700мм)
- **скорость:** 56 см/с (40 см/с по оси)
- **выбор инструментов:** 1 дисковый нож и сверло. Доступны сверла размером от 1,5мм до 6 мм (в комплекте поставляется сверло 3 мм) или осциллирующий нож с/без рисующей станции
- **язык данных:** HPGL, DMPL и Gerber
- **программное обеспечение:** включено чтение и преобразование файлов
- **сетевые требования:** 240/115 VAC 50/60HZ - 100VA max (без учета вакуумного насоса)
- **вакуумный насос:** в комплекте
- **точность:** 0.1%, пользовательская калибровка
- **рабочая температура:** 0-40⁰С

Рис. 1: Специальный инструмент сверла делает проколы быстро и точно



Рис. 2: Дисковый нож используется для кроя контуров и рассечек

