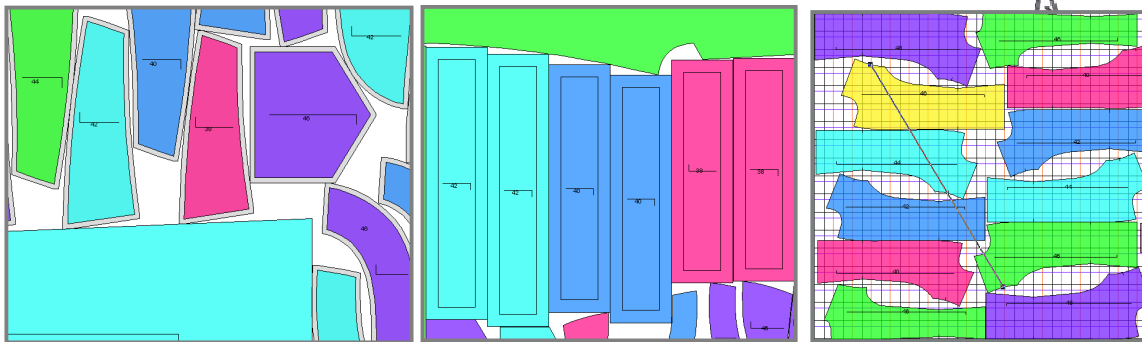
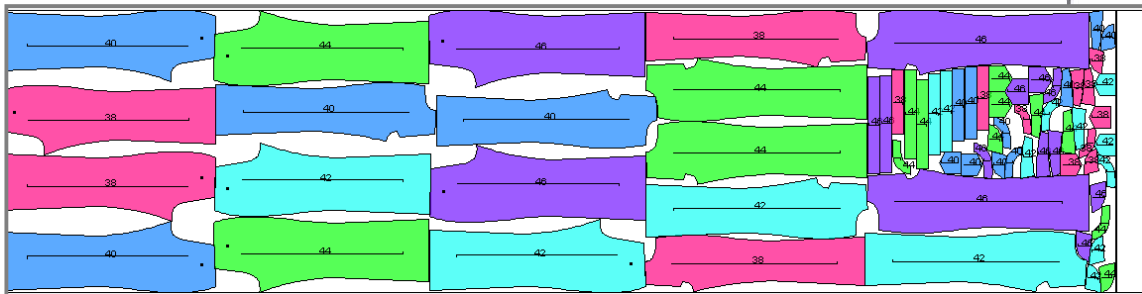


**Просто** – не значит **Примитивно**  
**Комплексно** – не значит **Сложно**

## PolyPattern-Marker

Программное обеспечение PolyPattern-Marker разработано для создания эффективных раскладок высокого качества из лекал любого типа ассортимента изделий. А **удобные инструменты и опции** позволяют работать легко и быстро.



### СТОИМОСТЬ

#### РАСКЛАДКА

Код Изделия: Shirt  
Код Раскладки: 0856  
Дата Создания: 18-6-2014

#### ИНФОРМАЦИЯ О РАСКЛАДКЕ

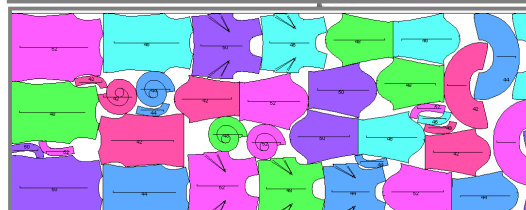
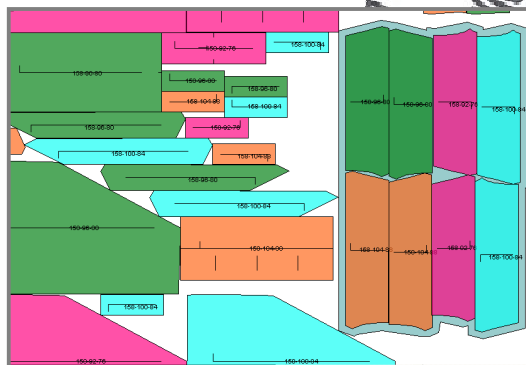
Длина Раскладки (м):	2.0272	Ширина Раскладки (м):	1.4000
Дополн. Длина Ткани (см):	0.00	Дополн. Ширина Ткани (см):	0.00
Длина Настила (м):	2.0272	Ширина Настила (м):	1.4000
% Потери Раскладки:	19.38	Кол-во Изделий (выч.):	3
% Потери Настила:	19.38		
Кол-во Изделий на размер	42 44 46		
	1 1 1		

#### СТОИМОСТЬ ИЗДЕЛИЯ

Средняя Длина в Метрах на Изделие:	<b>0.7757</b>	м
Цена Ткани за Метр:	200.00	ед. изм.
Итоговая Стоимость Ткани на Изделие:	<b>155.15</b>	ед. изм.

#### ЗАКАЗ ТКАНИ

Кол-во Изделий в Заказе:	50	
Дополнительно:	10.00	%
Требуемая Ткань:	<b>42.6653</b>	м



POLYPATTERN	18-6-2014	ФАЙЛ:	SHIRT1.MRK	# ДЕТАЛИ:	48
КОД РАСКЛАДКИ	0856	ШИРИНА:	140.00 см	МАСШТАБ:	4.69%
КОД ТКАНИ:	100062	ДЛИНА:	434.51 см	ИСПОЛЬЗОВАНО	81.35%
РАЗМЕРНЫЙ ПЕРЕЛОМ:					
Shirt	42	44	46	48	50
	1	1	1	1	1

**marker**

## Особенности PolyPattern-Marker :

- **Работает с разными типами настилов: открытый, всгиб и трубчатый.** Точно рассчитывает количество деталей в соответствии с типом настила, учитывая парность и наличие сгиба деталей.
- **Накладывает сходные по геометрии детали** (полочка-спинка) друг на друга, на верхнем и нижнем уровне настила всгиб и трубчатый, совмещая по выбранному контуру.
- **Имеет удобную систему обнаружения возможных ошибок** пользователя: перекрывание деталей, неградируемые детали, не полностью разложенная раскладка (не все детали в области ткани) или напоминание об обновленных конструктором деталях.
- **Работает с направлением долевой ткани:** строго одинаково, по размеру, по комплекту или без направления. ПО PolyPattern-Marker сделает все остальное: рассчитает количество комплектов, выберет направление размещения, проверит на наличие ошибок в раскладке.
- **Ограничивает размещение деталей** в соответствии с заданными полосами дефектов на ткани или материале.
- **Разделяет выбранные детали** по вертикали или горизонтали с целью уменьшения расхода ткани, автоматически добавляя припуск на шов.
- **Создаёт раскладки по подобию:** автоматическое создание эффективной раскладки по подобию созданной ранее и включающей аналогичные детали (но другого размера)
- **Объединяет** несколько раскладок в одну.
- Автоматически и в диалоговом режиме **генерирует блоки слияний различной формы** из объединяемых деталей.
- **Создаёт зазоры** между всеми деталями в раскладке или выборочно для отдельных деталей с возможностью корректировки значений по контурам.
- Предлагает широкие возможности для создания **диалоговой раскладки** – размещает детали вплотную, с зазором или перекрыванием. Работает с несколькими видами дистанций безопасности.
- **Определяет блоки** вокруг дублируемых деталей по контуру, либо отдельно по секциям .
- Позволяет работать с **растяжимыми или усадочными материалами**, автоматически корректируя детали.
- Быстро **обновляет раскладки** при внесении конструктором любых изменений в лекала.
- **Управляет раппортом ткани.** Правила соответствия создаются в PolyPattern-Design для сопоставления детали с деталью или детали с тканью. PolyPattern-Marker ограничивает размещение деталей в соответствии с заданным правилом, учитывая парность деталей и их поворот.
- **Рассчитывает расход и стоимость материала для раскладки (в т.ч. на изделие).** Позволяет рассчитать стоимость ткани или трикотажа (по весу или длине), с учётом потерь при окрашивании. Предоставляет анализ затрат на изделие для раскладок, содержащих более одного комплекта изделия.
- **Создаёт отчеты.** Выводит на печать основную информацию о раскладке с предварительным расходом и стоимостью материала, отправляет данные в другие приложения Microsoft Office.
- **Выводит раскладки на печать** с возможностью настройки параметров печати. А также создаёт проекцию изображения раскладки в формате картинки (BMP, JPEG, GIF, TIFF, PNG).
- **Создаёт ISO cut-файлы** для автоматического раскройного оборудования. Имеет широкий выбор настроек параметров: определение типа и длины расщетки, резка внутренних контуров, создание отверстий, проколов, прорезание расщечек перед раскроем контура, возможность выбора направления раскроя сложных деталей, варианты раскроя блоков слияния деталей, добавление информации об этикетках и т.п.

