

Выключатель - ассистент

Q600 AS

устройство расширения для выключателей сенсорных дистанционно управляемых светорегулирующих Q600 серии NE

Технический паспорт

Свидетельство о приемке

Выключатель Q600 AS соответствует ТУ У 31.2-2475018924-001:2009 и признан годным к эксплуатации

Контролер _____ Дата выпуска _____

Продавец _____ Дата продажи _____



Благодарим Вас за выбор выключателя Q600 AS. Перед его установкой внимательно ознакомьтесь с этим руководством, оно поможет Вам пользоваться выключателем наиболее рационально.

При установке и эксплуатации выключателя соблюдайте следующие общие правила безопасности.

- ! Работы по монтажу выключателя, либо управляемого им светорегулятора, а также смену ламп в осветительном приборе выполняйте только при отключенном напряжении питающей сети.
- ! Не применяйте выключатель для управления иными, не предусмотренными настоящим руководством, типами приборов.
- ! Используйте выключатель только по функциональному назначению. Не применяйте выключатель для обесточивания питающей сети.
- ! Не устанавливайте выключатель в помещениях с высокой влажностью.
- ! Не допускайте проливания каких-либо жидкостей на выключатель. Если этого избежать не удалось, немедленно обесточьте его до проверки специалистом.
- ! Снятие или переустановку сенсорной панели выполняйте только при отключенном напряжении питающей сети.

Комплект поставки выключателя Q600 AS

- ✓ Выключатель - ассистент Q600 AS 1 шт.
- ✓ Руководство по эксплуатации 1 шт.

1 Описание выключателя Q600 AS

1.1 Назначение

Выключатель Q600 AS предназначен для бытовых и аналогичных стационарных электрических установок и применяется в схеме лестничного/проходного управления светорегулятором Q600 NE на номинальное напряжение 230 В переменного тока 50-60 Гц при внутренней установке в помещениях с температурой окружающей среды, обычно не превышающей 25°C, но иногда достигающей 35°C.

1.2 Общая характеристика

Выключатель Q600 AS:

- скрытого типа установки,
- однополюсный,
- полупроводниковый,
- без контактного зазора,
- с зажимами винтового типа.

По степени защиты:

- от поражения электрическим током – защищенный,
- от вредного проникновения воды – обычный, IP20.

1.3 Состав

Выключатель Q600 AS содержит:

- ✓ Сменную стеклянную сенсорную панель (А), присоединяемую к блоку управления,
- ✓ блок управления (Б), устанавливаемый в стандартную монтажную коробку для скрытой проводки,

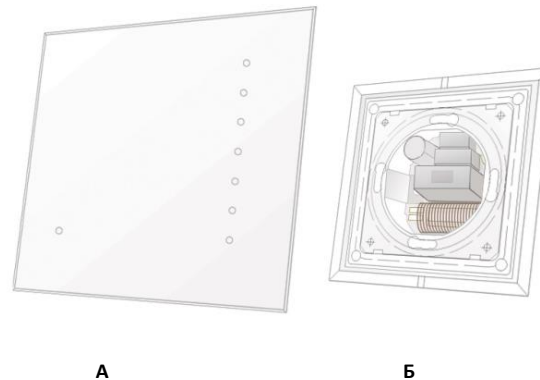


Рис 1 Состав выключателя светорегулирующего Q600 AS

2 Установка

Внимание! Работы производите только при отключенном напряжении питающей сети!

2.1 Снимите сенсорную панель. Для этого, отсоединяя панель, поочередно нажмите на кнопки защелок, расположенные с противоположных сторон рамки блока светорегулятора, как показано на рисунке.

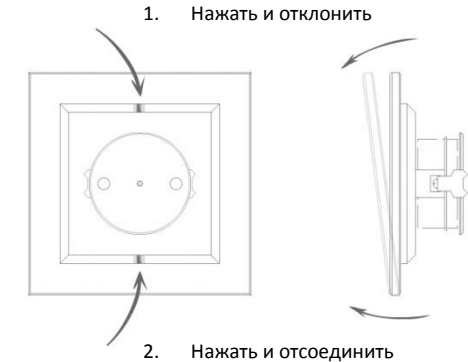


Рис 2 Порядок рассоединения элементов Q600 AS

2.2 Подключите блок управления согласно подходящей для Ваших осветительных приборов схемы (см. варианты в п. 7).

2.3 Установите блок управления в монтажную коробку и закрепите его распорными лапками, затянув фиксирующие винты.

2.4 Сориентируйте и сомкните ответные части разъема сенсорной панели и блока управления.

2.5 Присоедините сенсорную панель к блоку управления, обеспечивая ее равномерный прижим до защелкивания.

3 Уход

Поверхность сенсорной панели, при необходимости, протирайте салфеткой из микрофибры, сложенной в несколько слоев (~1 см) для исключения нежелательных реагирований сенсоров.

4 Гарантийные обязательства

Изготовитель гарантирует соответствие выключателя требованиям государственных (международных) стандартов ГОСТ Р 51324.1 / ДСТУ ГОСТ 30850.1 / (МЭК 60669-1), ГОСТ Р 51324.2.1 / ДСТУ ГОСТ 30850.2.1 / (МЭК 60669-2-1) ГОСТ Р 51324.2.2 / ДСТУ ГОСТ 30850.2.2 / (МЭК 60669-2-2) ГОСТ Р 51324.2.3 / ДСТУ ГОСТ 30850.2.3 / (МЭК 60669-2-3) в пределах их применимости, а также техническим условиям ТУ У 31.2-2475018924-001:2009 при соблюдении условий эксплуатации, транспортирования и хранения, установленных указанными документами и настоящим Руководством.

Срок хранения выключателя до ввода в эксплуатацию - 3 года.

Гарантийный срок эксплуатации выключателя - два года со дня продажи. При отсутствии штампа продавца с записью о дате продажи гарантийный срок исчисляется с даты выпуска.

5 Эксплуатация

5.1 Назначение элементов сенсорной панели

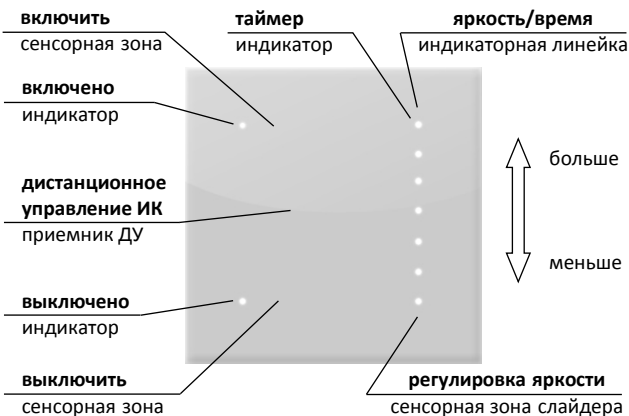


Рис. 3 Назначение элементов сенсорной панели

5.2 Сенсорное управление

Включение/выключение источника света — прикоснитесь рукой к сенсорной зоне **включить/выключить** — яркость источника света плавно изменится, сохраняясь в памяти при выключении.

Регулировка уровня яркости - прикоснитесь рукой к сенсорной зоне слайдера и перемещайте вверх или вниз, индикаторная линейка будет отслеживать устанавливаемый уровень яркости.

Особенность – Вы можете сначала задать комфортный уровень яркости, а уже затем включать источник света.

Установка времени задержки выключения (таймера):

Начальное состояние выключателя – ВКЛЮЧЕНО.

Прикоснитесь рукой к сенсорной зоне «включить» — верхний индикатор линейки отобразит «отсчет времени», остальные — количество пятиминутных интервалов до выключения.

Прикосновениями можно установить от 1 до 6 интервалов, что соответствует задержке от 5-и до 30-и минут.

Автоматическое выключение — выполняется программно всегда после 16-и часового интервала с момента включения.

Полезность свойства – уезжая на отдых, Вы можете не беспокоиться о том, что в спешке не выключили источник света – Q600 AS по истечении 16-и часов выключится сам.

5.3 Дистанционное включение/выключение

Определите кнопку на любом имеющемся у Вас TV-пульте ИК ДУ, нажатие которой не вызывает особых изменений состояния TV.

Эту кнопку можно использовать для дистанционного ВКЛ/ВЫКЛ.

Нажмите и удерживайте кнопку пульта ДУ более четырех секунд: - индикатор **включено** мерцанием отобразит прием команды ДУ, а выключатель включит источник света. Отпустите кнопку.

Для выключения выполните те же действия.

Обратите внимание. Длительное, более четырех секунд, нажатие на любую другую кнопку пульта ДУ – например, при регулировке громкости, так же вызовет срабатывание выключателя. Чтобы избежать ненужного в таком случае переключения, делайте небольшую (0,5 сек) паузу в нажатиях.

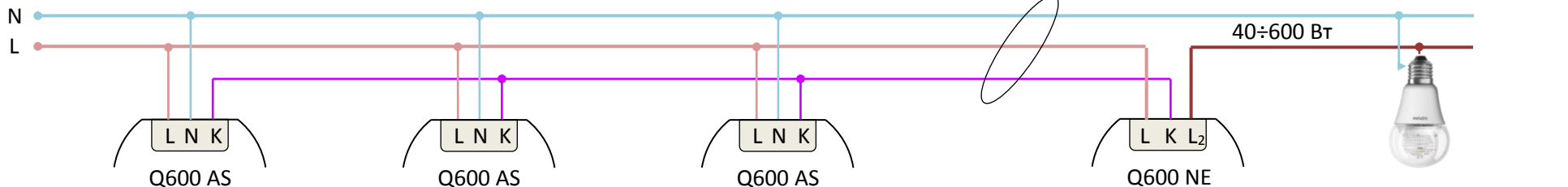
6 Технические характеристики

Номинальная частота сети	50 Гц ÷ 60 Гц
Номинальное напряжение сети	220 В ÷ 230 В
Сечение присоединяемых проводов	1,5 ÷ 2,5 мм ²
Длина провода К, на каждый Q600 AS	до 15м * / до 30м **
Габаритные размеры и вес	120x120x40 мм, 350 г

*для круглого кабеля, ВВГ **для плоского кабеля, ВВГ-П

7 Схемы подключения

7.1 Подключение к светорегулятору без N провода



7.2 Подключение к светорегулятору с N проводом

