

Включает доработки
из нового каталога
«Классические двери ARISTO»,
версия v.2.09.06.2016

ARISTO[®]

КЛАССИЧЕСКИЕ ДВЕРИ ARISTO

FLORENCIA

ПРИЛОЖЕНИЕ

к каталогу версии 1_12.11.2015

Расширяем возможности выбора цвета

3

- Еще три новых оттенка!
Среди которых итальянская пленка Дуб MARA, которая станет очень популярна.

Профиль FLAT в классике

4

- Профиль FLAT создан именно для классики!
Все три новых цвета предложены только в профиле FLAT, для всех остальных цветовых решений выбор модели с новинкой – добавлен как еще одна возможность.

Приоткрываем двери в гардероб!

5, 13, 21

- Гардеробные системы – идеальное наполнение классической гардеробной, о чем говорят новые красочные иллюстрации с приоткрытыми дверями. Используйте их для презентации клиентам гардеробных систем ARISTO и их преимуществ.

Наполняем технический раздел

29

- Карнизы – новый декоративный элемент, как завершающий штрих в классическом стиле.
- Основание – новый декоративный элемент, позволяющий оформлять проемы дверей высотой более 2,7 м.
- Решения для обрамления корпусных шкафов–купе, с использованием пилястр и карнизов. Рекомендации и расчеты.
- Расчетные таблицы при применении профиля FLAT.

SILVER

GOLD

LINDEN

OAK

TABACCO

WALNUT NUTMEG

WALNUT EUROPEAN

TEAK

OAK SAHN

NEW

CANVAS GRAY

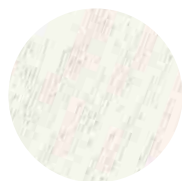
NEW



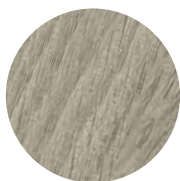
BROWN MARA OAK (Italy)

NEW

Цветовая гамма



Дуб белый



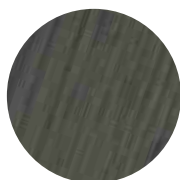
Дуб неаполь



Орех благородный



Дуб кантри



Дуб серый



Венге темный

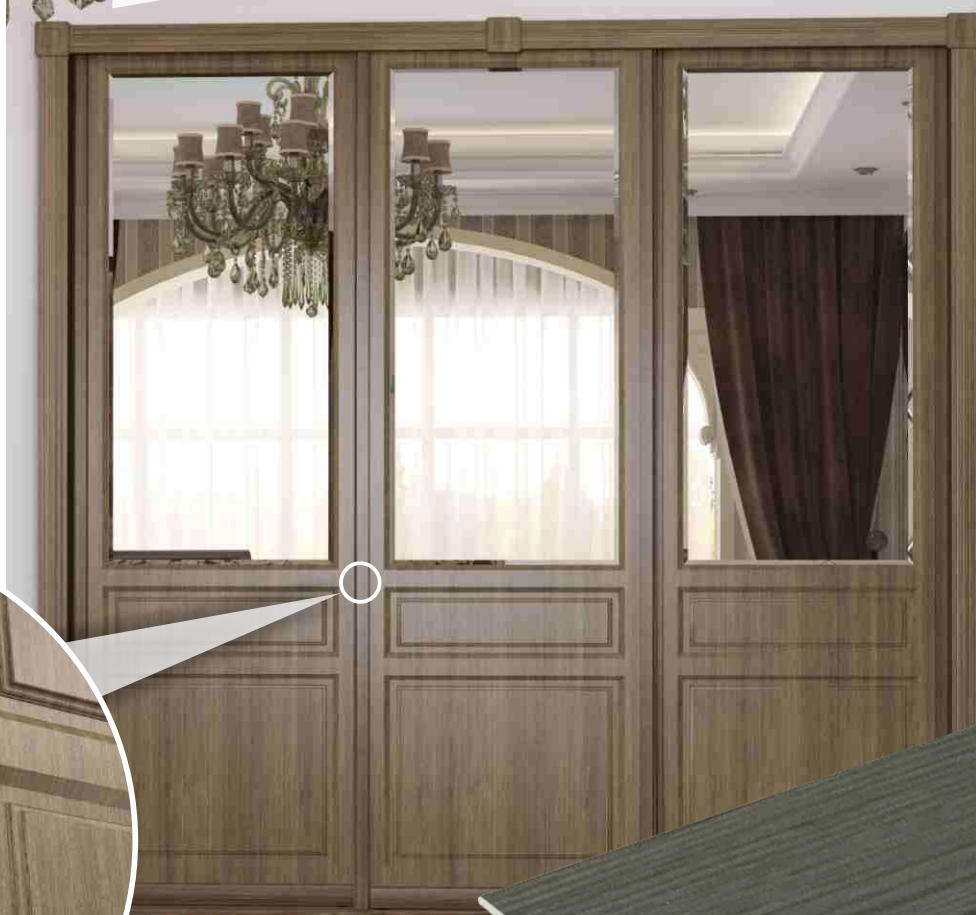


В интерьере:

- Двери VERONA, модель Ver.7-Flat-OB-BMO
Цвет полотна: BROWN MARA OAK
- Вертикальный профиль - ручка «Flat», цвет «орех благородный»
- Карниз, пилястры, центр.
Цвет: BROWN MARA OAK

НОВИНКА Flat

Создано для классики





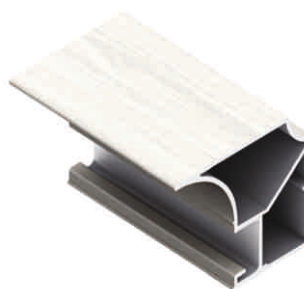
В интерьере:

- Гардеробная система ARISTO
Цвет: белый
Деревянный декор: светлый
- Двери FLORENCIA,
модель Flor.5-C-MZ-PY27
Цвет полотна: GOLD

FLORENCIA



Цвет полотна: MCN 06058 Патина ясень 29
 Цвет ручки: дуб белый
 Тип ручки: Flat



Тип ручки: Flat
 Цвет ручки: дуб белый



Flor.1-Flat-DB-PY29



Flor.2-Flat-DB-PY29



Flor.3-Flat-DB-PY29



Flor.4-Flat-DB-PY29



Flor.5-Flat-DB-PY29



Flor.6-Flat-DB-PY29



Flor.7-Flat-DB-PY29



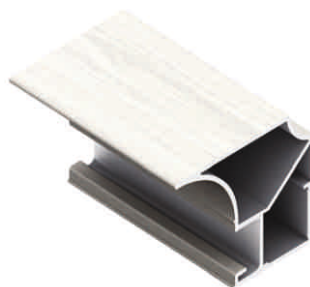
Flor.8-Flat-DB-PY29



Flor.9-Flat-DB-PY29



Цвет полотна: MCN 06058 Патина ясень 27
 Цвет ручки: дуб белый
 Тип ручки: Flat



Тип ручки: Flat
 Цвет ручки: дуб белый



Flor.1-Flat-DB-PY27



Flor.2-Flat-DB-PY27



Flor.3-Flat-DB-PY27



Flor.4-Flat-DB-PY27



Flor.5-Flat-DB-PY27



Flor.6-Flat-DB-PY27



Flor.7-Flat-DB-PY27



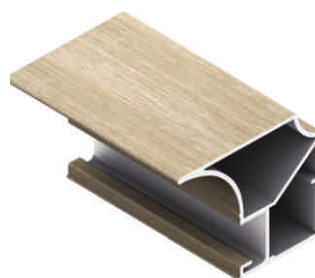
Flor.8-Flat-DB-PY27



Flor.9-Flat-DB-PY27



Цвет полотна: MCN07067 Дуб Саном
 Тип ручки: Flat
 Цвет ручки: дуб кантри



Тип ручки: Flat
 Цвет ручки: дуб кантри



Flor.1-Flat-DK-DS



Flor.2-Flat-DK-DS



Flor.3-Flat-DK-DS



Flor.4-Flat-DK-DS



Flor.5-Flat-DK-DS



Flor.6-Flat-DK-DS



Flor.7-Flat-DK-DS



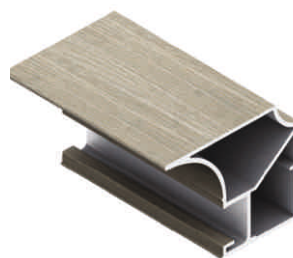
Flor.8-Flat-DK-DS



Flor.9-Flat-DK-DS



Цвет полотна: TP-202 Холст серый
 Тип ручки: Flat
 Цвет ручки: дуб неаполь



Тип ручки: Flat
 Цвет ручки: дуб неаполь



Flor.1-Flat-DN-HS



Flor.2-Flat-DN-HS



Flor.3-Flat-DN-HS



Flor.4-Flat-DN-HS



Flor.5-Flat-DN-HS



Flor.6-Flat-DN-HS



Flor.7-Flat-DN-HS



Flor.8-Flat-DN-HS



Flor.9-Flat-DN-HS



Цвет полотна: M-01605 Дуб Мара
 Тип ручки: Flat
 Цвет ручки: орех благородный



Тип ручки: Flat
 Цвет ручки: орех благородный



Flor.1-Flat-OB-BM0



Flor.2-Flat-OB-BM0



Flor.3-Flat-OB-BM0



Flor.4-Flat-OB-BM0



Flor.5-Flat-OB-BM0



Flor.6-Flat-OB-BM0



Flor.7-Flat-OB-BM0



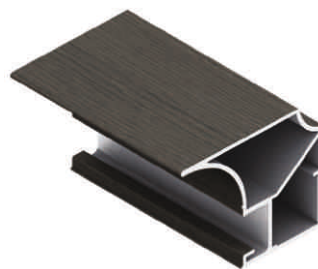
Flor.8-Flat-OB-BM0



Flor.9-Flat-OB-BM0



Цвет полотна: MCN 04051 Венге табакко
 Тип ручки: Flat
 Цвет ручки: дуб серый



Тип ручки: Flat
 Цвет ручки: дуб серый



Flor.1-Flat-DS-VT



Flor.2-Flat-DS-VT



Flor.3-Flat-DS-VT



Flor.4-Flat-DS-VT



Flor.5-Flat-DS-VT



Flor.6-Flat-DS-VT



Flor.7-Flat-DS-VT



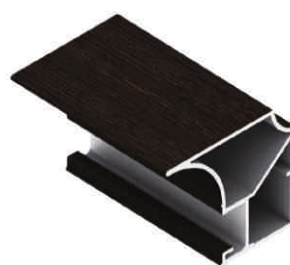
Flor.8-Flat-DS-VT



Flor.9-Flat-DS-VT



Цвет полотна: СС 8009 Тиковое дерево
 Тип ручки: Flat
 Цвет ручки: венге темный



Тип ручки: Flat
 Цвет ручки: венге темный



Flor.1-Flat-VT-TD



Flor.2-Flat-VT-TD



Flor.3-Flat-VT-TD



Flor.4-Flat-VT-TD



Flor.5-Flat-VT-TD



Flor.6-Flat-VT-TD



Flor.7-Flat-VT-TD



Flor.8-Flat-VT-TD



Flor.9-Flat-VT-TD



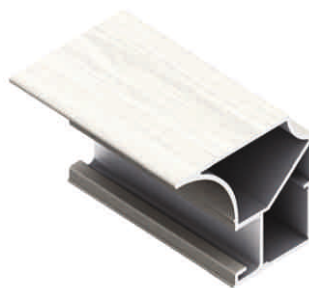
В интерьере:

- Гардеробная система ARISTO
Цвет: белый
Деревянный декор: темный
- Двери VERONA,
модель Ver.7-Flat-DS-VT
Цвет полотна: TABACCO
Вертикальный профиль –
ручка «Flat», цвет «дуб серый»

VERONA



Цвет полотна: MCN 06058 Патина осень 29
 Цвет ручки: дуб белый
 Тип ручки: Flat



Тип ручки: Flat
 Цвет ручки: дуб белый



Ver.1-Flat-DB-PY29



Ver.2-Flat-DB-PY29



Ver.3-Flat-DB-PY29



Ver.4-Flat-DB-PY29



Ver.5-Flat-DB-PY29



Ver.6-Flat-DB-PY29



Ver.7-Flat-DB-PY29



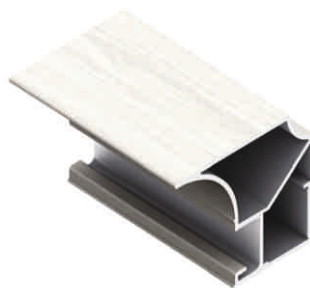
Ver.8-Flat-DB-PY29



Ver.9-Flat-DB-PY29



Цвет полотна: MCN 06058 Патина осень 27
 Тип ручки: Flat
 Цвет ручки: дуб белый



Тип ручки: Flat
 Цвет ручки: дуб белый



Ver1-Flat-DB-PY27



Ver.2-Flat-DB-PY27



Ver.3-Flat-DB-PY27



Ver.4-Flat-DB-PY27



Ver.5-Flat-DB-PY27



Ver.6-Flat-DB-PY27



Ver.7-Flat-DB-PY27



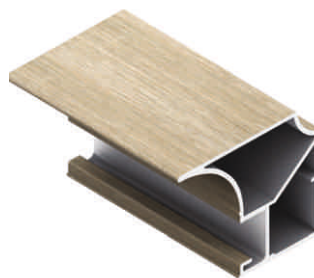
Ver.8-Flat-DB-PY27



Ver.9-Flat-DB-PY27



Цвет полотна: MCN07067 Дуб Саном
 Тип ручки: Flat
 Цвет ручки: дуб кантри



Тип ручки: Flat
 Цвет ручки: дуб кантри



Ver.1-Flat-DK-DS



Ver.2-Flat-DK-DS



Ver.3-Flat-DK-DS



Ver.4-Flat-DK-DS



Ver.5-Flat-DK-DS



Ver.6-Flat-DK-DS



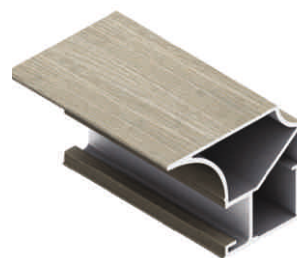
Ver.7-Flat-DK-DS



Ver.8-Flat-DK-DS



Ver.9-Flat-DK-DS



Цвет полотна: TP-202 Холст серый
 Тип ручки: Flat
 Цвет ручки: дуб неаполь

Тип ручки: Flat
 Цвет ручки: дуб неаполь



Ver.1-Flat-DN-HS



Ver.2-Flat-DN-HS



Ver.3-Flat-DN-HS



Ver.4-Flat-DN-HS



Ver.5-Flat-DN-HS



Ver.6-Flat-DN-HS



Ver.7-Flat-DN-HS



Ver.8-Flat-DN-HS



Ver.9-Flat-DN-HS



Цвет полотна: М-01605 Дуб Мара
 Тип ручки: Flat
 Цвет ручки: орех благородный



Тип ручки: Flat
 Цвет ручки: орех благородный



Ver.1-Flat-OB-BMO



Ver.2-Flat-OB-BMO



Ver.3-Flat-OB-BMO



Ver.4-Flat-OB-BMO



Ver.5-Flat-OB-BMO



Ver.6-Flat-OB-BMO



Ver.7-Flat-OB-BMO



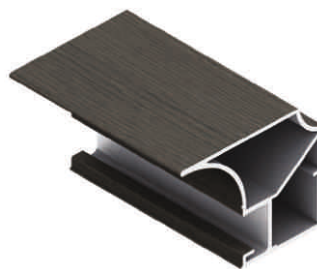
Ver.8-Flat-OB-BMO



Ver.9-Flat-OB-BMO



Цвет полотна: MCN 04051 Венге табакко
 Тип ручки: Flat
 Цвет ручки: дуб серый



Тип ручки: Flat
 Цвет ручки: дуб серый



Ver.1-Flat-DS-VT



Ver.2-Flat-DS-VT



Ver.3-Flat-DS-VT



Ver.4-Flat-DS-VT



Ver.5-Flat-DS-VT



Ver.6-Flat-DS-VT



Ver.7-Flat-DS-VT



Ver.8-Flat-DS-VT



Ver.9-Flat-DS-VT



Цвет полотна: СС 8009 Тиковое дерево
 Тип ручки: Flat
 Цвет ручки: венге темный



Тип ручки: Flat
 Цвет ручки: венге темный



Ver.1-Flat-VT-TD



Ver.2-Flat-VT-TD



Ver.3-Flat-VT-TD



Ver.4-Flat-VT-TD



Ver.5-Flat-VT-TD



Ver.6-Flat-VT-TD



Ver.7-Flat-VT-TD



Ver.8-Flat-VT-TD



Ver.9-Flat-VT-TD



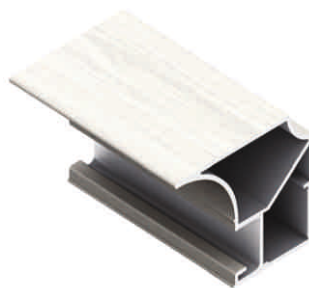
В интерьере:

- Гардеробная система ARISTO
Цвет: белый
Деревянный декор: светлый
- Двери VENECIA,
модель Ver.3-C-DB-PY29
Цвет полотна: SILVER

VENECIA



Цвет полотна: MCN 06058 Патина ясень 29
 Тип ручки: Flat
 Цвет ручки: дуб белый



Тип ручки: Flat
 Цвет ручки: дуб белый



Ven.1-Flat-DB-PY29



Ven.2-Flat-DB-PY29



Ven.3-Flat-DB-PY29



Ven.4-Flat-DB-PY29



Ven.5-Flat-DB-PY29



Ven.6-Flat-DB-PY29



Ven.7-Flat-DB-PY29



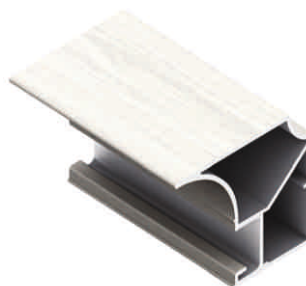
Ven.8-Flat-DB-PY29



Ven.9-Flat-DB-PY29



Цвет полотна: MCN 06058 Патина ясень 27
 Тип ручки: Flat
 Цвет ручки: дуб белый



Тип ручки: Flat
 Цвет ручки: дуб белый



Ven.1-Flat-DB-PY27



Ven.2-Flat-DB-PY27



Ven.3-Flat-DB-PY27



Ven.4-Flat-DB-PY27



Ven.5-Flat-DB-PY27



Ven.6-Flat-DB-PY27



Ven.7-Flat-DB-PY27



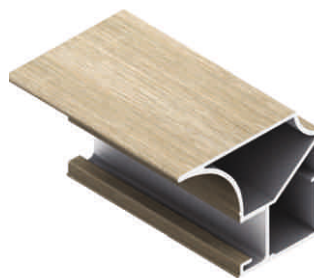
Ven.8-Flat-DB-PY27



Ven.9-Flat-DB-PY27



Цвет полотна: MCN07067 Дуб Саном
 Тип ручки: Flat
 Цвет ручки: дуб кантри



Тип ручки: Flat
 Цвет ручки: дуб кантри



Ven.1-Flat-DK-DS



Ven.2-Flat-DK-DS



Ven.3-Flat-DK-DS



Ven.4-Flat-DK-DS



Ven.5-Flat-DK-DS



Ven.6-Flat-DK-DS



Ven.7-Flat-DK-DS



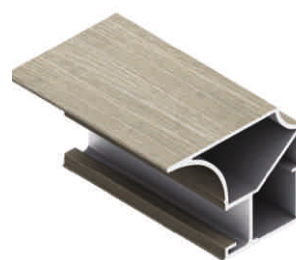
Ven.8-Flat-DK-DS



Ven.9-Flat-DK-DS



Цвет полотна: TP-202 Холст серый
 Тип ручки: Flat
 Цвет ручки: дуб неаполь



Тип ручки: Flat
 Цвет ручки: дуб неаполь



Ven.1-Flat-DN-HS



Ven.2-Flat-DN-HS



Ven.3-Flat-DN-HS



Ven.4-Flat-DN-HS



Var.5-Flat-DN-HS



Ven.6-Flat-DN-HS



Ven.7-Flat-DN-HS



Ven.8-Flat-DN-HS



Ven.9-Flat-DN-HS



Цвет полотна: М-01605 Дуб Мара
 Тип ручки: Flat
 Цвет ручки: орех благородный



Тип ручки: Flat
 Цвет ручки: орех благородный



Ver.1-Flat-OB-BM0



Ven.2-Flat-OB-BM0



Ven.3-Flat-OB-BM0



Ven.4-Flat-OB-BM0



Ven.5-Flat-OB-BM0



Ven.6-Flat-OB-BM0



Ven.7-Flat-OB-BM0



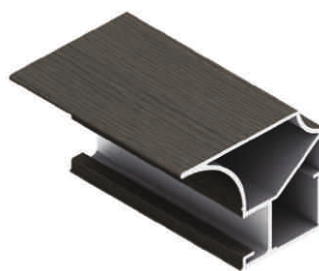
Ven.8-Flat-OB-BM0



Ven.9-Flat-OB-BM0



Цвет полотна: MCN 04051 Венге табакко
 Тип ручки: Flat
 Цвет ручки: дуб серый



Тип ручки: Flat
 Цвет ручки: дуб серый



Ven.1-Flat-DS-VT



Ven.2-Flat-DS-VT



Ven.3-Flat-DS-VT



Ven.4-Flat-DS-VT



Ven.5-Flat-DS-VT



Ven.6-Flat-DS-VT



Ven.7-Flat-DS-VT



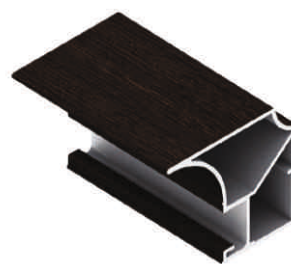
Ven.8-Flat-DS-VT



Ven.9-Flat-DS-VT



Цвет полотна: СС 8009 Тиковое дерево
 Тип ручки: Flat
 Цвет ручки: венге темный



Тип ручки: Flat
 Цвет ручки: венге темный



Ven.1-Flat-VT-TD



Ven.2-Flat-VT-TD



Ven.3-Flat-VT-TD



Ven.4-Flat-VT-TD



Ven.5-Flat-VT-TD



Ven.6-Flat-VT-TD



Ven.7-Flat-VT-TD

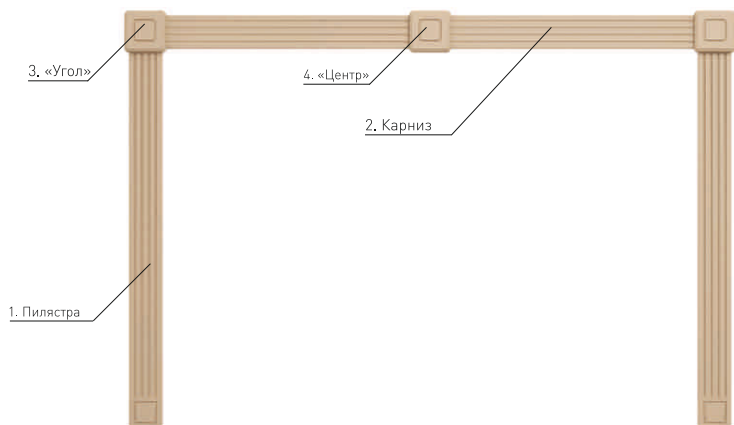


Ven.8-Flat-VT-TD



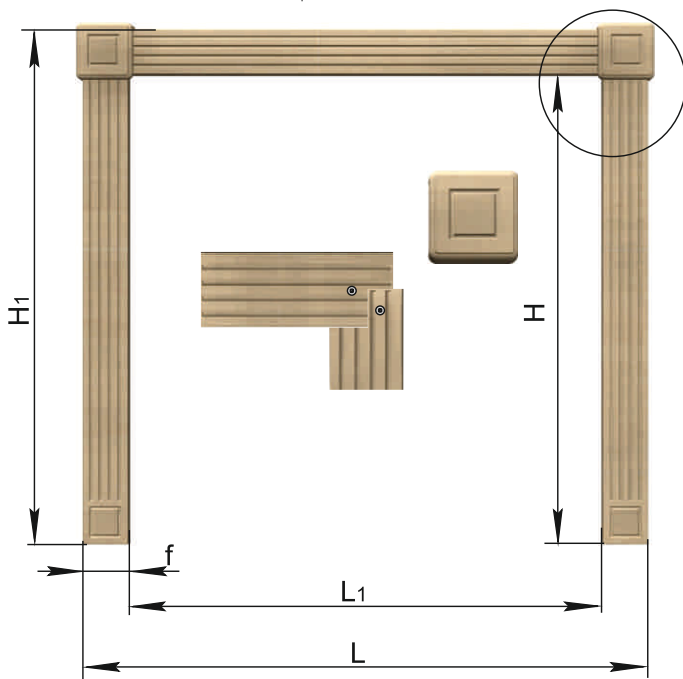
Ven.9-Flat-VT-TD

Обрамление для встроенных в нишу дверей



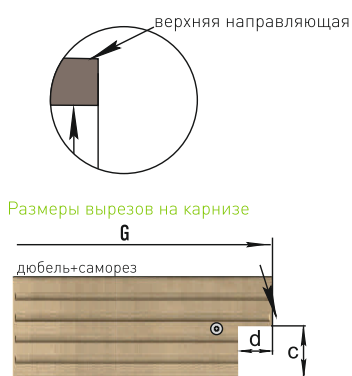
	Обозначение	Размер	п - кол-во канавок
1. Пиластры. МДФ 16 мм	П60-01	2700 мм x 60 мм	3 шт.
	П80-01	2700 мм x 80 мм	4 шт.
	П100-01	2700 мм x 100 мм	5 шт.
2. Карниз. МДФ 16 мм	К60-01	2700 мм x 60 мм	3 шт.
	К80-01	2700 мм x 80 мм	4 шт.
	К100-01	2700 мм x 100 мм	5 шт.
3. «Угол». МДФ 25 мм	У 60-01	80 мм x 80 мм	
	У 80-01	100 мм x 100 мм	
	У 100-01	120 мм x 120 мм	
4. «Центр». МДФ 25 мм	Ц 60-01	80 мм x 80 мм	
	Ц 80-01	100 мм x 100 мм	
	Ц 100-01	120 мм x 120 мм	

Высота проёма менее 2640 мм

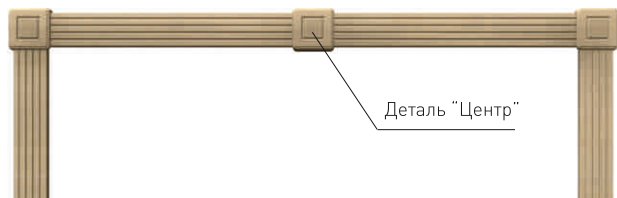


- L1 - ширина проёма, мм
- H - высота до верхней направляющей, мм
- $L = L1 + 2f$ мм, $H1 = H + f$ мм
- S - высота пилястры
- G - длина карниза = $L - 20$ мм
- a и b - размеры вырезов на пилястре, мм
- c и d - размеры вырезов на карнизе, мм
- $a; b$ и $c = f/2$ мм
- $d = f/2 - 10$ мм, где f - ширина пилястры

1. Рассчитайте размеры, исходя из ширины применяемых элементов (60; 80 или 100 мм).
2. Отпилите пилястры до расчётной высоты, сделайте вырезы в каждой пилястре, просверлите отверстие под саморез (с зенковкой под шляпку самореза).
3. Отпилите карниз до расчётного размера, сделайте с двух сторон карниза вырезы, просверлите с двух сторон отверстия под саморезы (с зенковкой под шляпку самореза).
4. Приложите детали к месту установки установки и отметьте через отверстия для саморезов места установки дюбелей.
5. Сделайте в стене отверстия под дюбеля и установите их.
6. Нанесите на тыльную сторону пилястры жидкие гвозди или силиконовый герметик (использовать только «нейтральный»), прижмите деталь к стене в месте установки, отнимите деталь от стены, через 2 минуты вновь прижмите деталь к стене и зафиксируйте пилястру саморезами.
7. Аналогичным образом установите вторую пилястру и карниз.
8. Нанесите жидкие гвозди или силиконовый герметик (использовать только «нейтральный») на тыльную сторону углов и закройте запыленные поверхности.



Ширина проема более 2500 мм



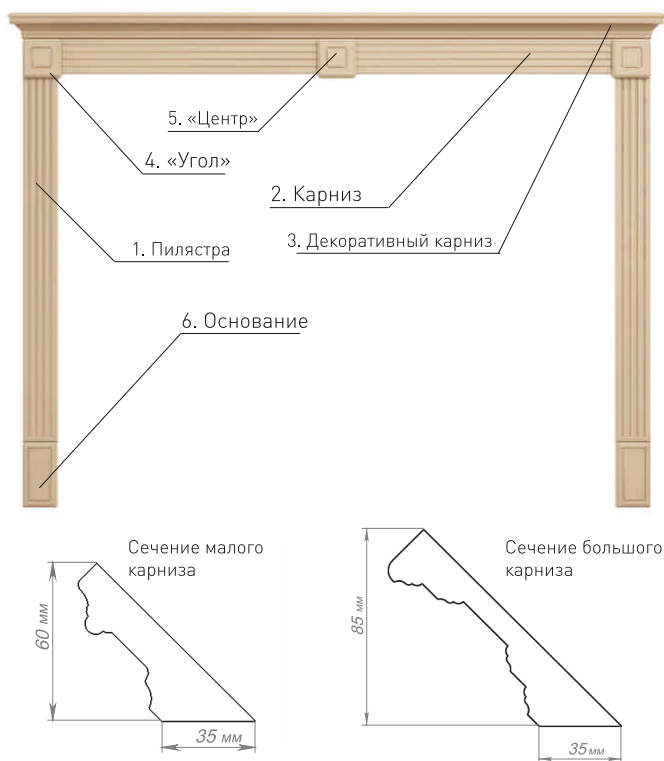
В случае, если расчётная длина карниза более 2500 мм, необходимо использовать 2 карниза и дополнительную деталь «Центр».

Расчёт размеров каждой части карнизов при этом:
G длина карниза = $(L - 20)/2$, мм.

Отпилите от карнизов детали расчётной длины, сделайте необходимые запилы на каждой детали. Остальные действия аналогичны перечисленным выше.



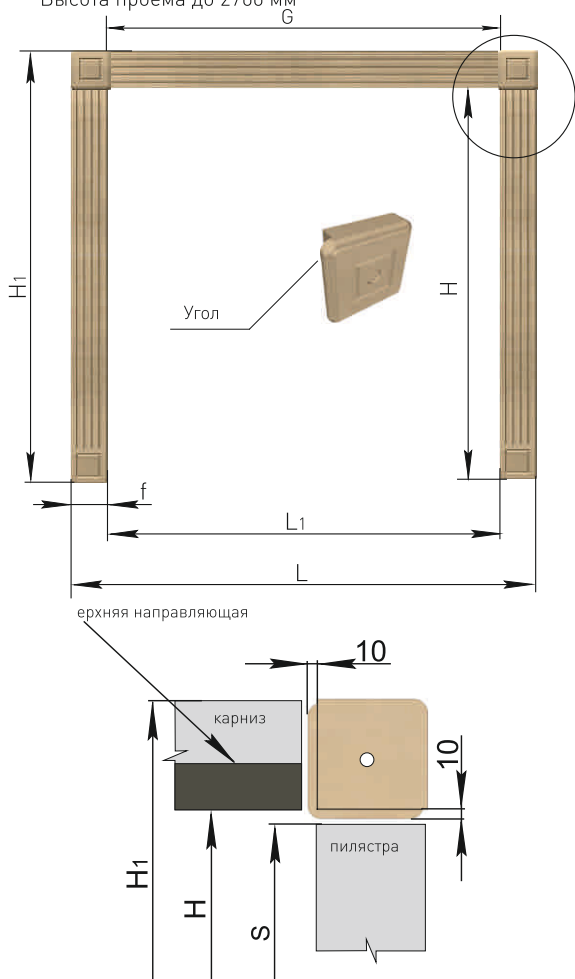
Обрамление для корпусного шкафа-купе



	Обозначение	Размер	п - кол-во канавок
1. Пиластры. МДФ 16 мм	П60-01	2700 мм x 60 мм	3 шт.
	П80-01	2700 мм x 80 мм	4 шт.
	П100-01	2700 мм x 100 мм	5 шт.
2. Карниз. МДФ 16 мм	К60-01	2700 мм x 60 мм	3 шт.
	К80-01	2700 мм x 80 мм	4 шт.
	К100-01	2700 мм x 100 мм	5 шт.
3. Декоративные карнизы. МДФ 25 мм	ДКМ 80-01	2700 мм x 80 мм	
	ДКБ 120-01	2700 мм x 120 мм	
4. «Угол». МДФ 25 мм	УШ 60-02	70 мм x 70 мм	
	УШ 80-02	90 мм x 90 мм	
	УШ 100-02	110 мм x 110 мм	
5. «Центр». МДФ 25 мм	ЦШ 60-02	70 мм x 70 мм	
	ЦШ 80-02	90 мм x 90 мм	
	ЦШ 100-02	110 мм x 110 мм	
6. Основание. МДФ 25мм	О60-01	150 мм x 60 мм	
	О80-01	150 мм x 80 мм	
	О100-01	150 мм x 100 мм	

Вариант установки 1

Высота проема до 2700 мм

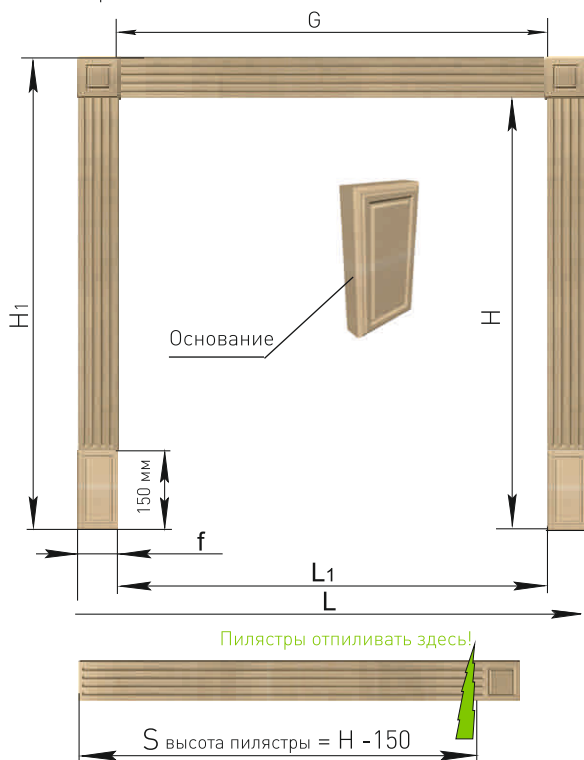


L1 - ширина проёма, мм
 H - высота до верхней направляющей, мм
 $L = L1 + 2f$ мм
 $H1 = H + f$ мм
 S - высота пилястры = H
 G - длина карниза = L1

1. Рассчитайте размеры, исходя из ширины применяемых элементов (60; 80 или 100 мм).
2. Отпилите пилястры до расчётных размеров.
3. Нанесите на тыльную сторону пилястры клей «жидкие гвозди» для тяжёлых панелей. Установите пилястру на место установки и прижмите ее к поверхности. Отнимите пилястру и через 2 минут вновь прижмите к месту установки. Операцию выполните с обеих сторон проёма.
4. Установите углы на верхние концы пилястр и отметьте края карниза.
5. Определите размер карниза измерением от метки до метки.
6. Отпилите карниз необходимого размера.
7. Приклейте карниз, повторив операцию, изложенную в п. 3. Дополнительно зафиксируйте карниз несколькими отрезками малярного скотча. Удалите его через час.
8. По той же технологии приклейте углы.

Вариант установки 2

Высота проема более 2700 мм



L_1 - ширина проёма, мм

H - высота до верхней направляющей, мм

$L = L_1 + 2f$ мм

$H_1 = H + f$ мм

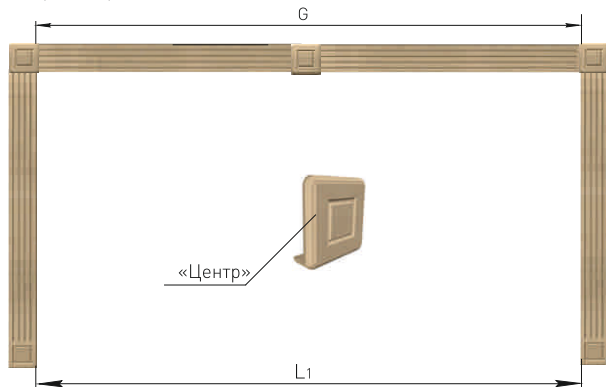
S - высота пилыстры = H

G - длина карниза = L_1

1. Рассчитайте размеры, исходя из ширины применяемых элементов (60; 80 или 100 мм).
2. Отпилите пилыстры и карниз до расчётных размеров.
3. Установку начинайте с приклеивания оснований.
4. Следуйте далее порядку установки, предусмотренному для ВАРИАНТА 1.

Вариант установки 3

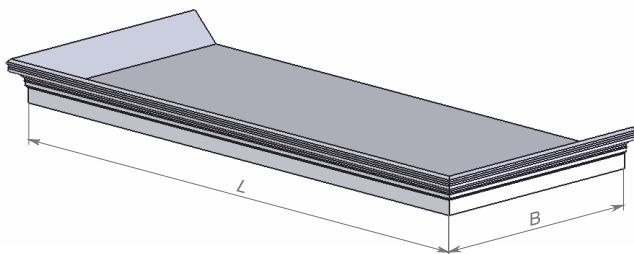
Ширина проема более 2500 мм



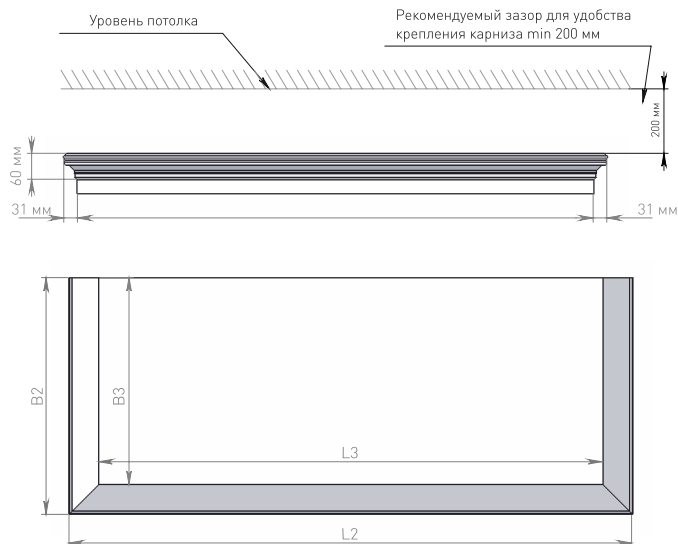
1. В этом случае необходимо использовать 2 карниза и дополнительную деталь «Центр».
2. Расчёт размеров каждой части карнизов при этом: длина карниза = $L_1/2$, мм.
3. Отпилите от карнизов детали расчетной длины.
4. Остальные расчёты и действия выполняются в соответствии с приведённой выше инструкцией, см. ВАРИАНТ 1.



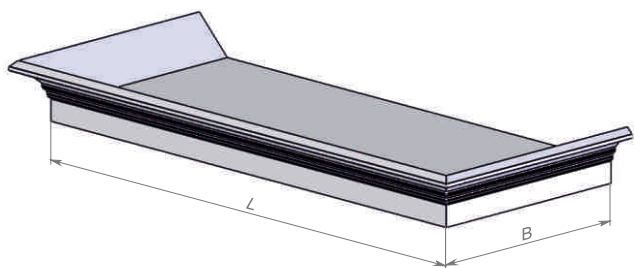
Малый декоративный карниз



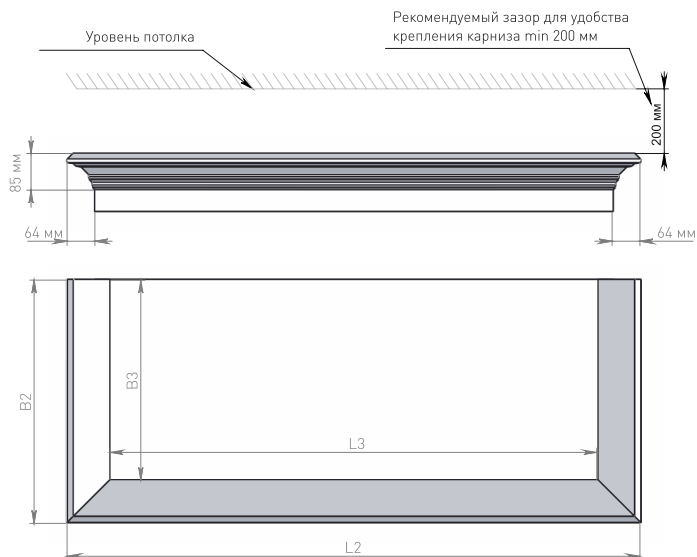
- B - размер установки бокового карниза
- B2 - габаритная глубина карниза = B+31
- B3 - размер внутреннего соединения бокового карниза = B-35
- L - размер установки фронтального карниза
- L2 - габаритная ширина карниза = L+62
- L3 - размер внутреннего соединения фронтального карниза = L-70



Большой декоративный карниз



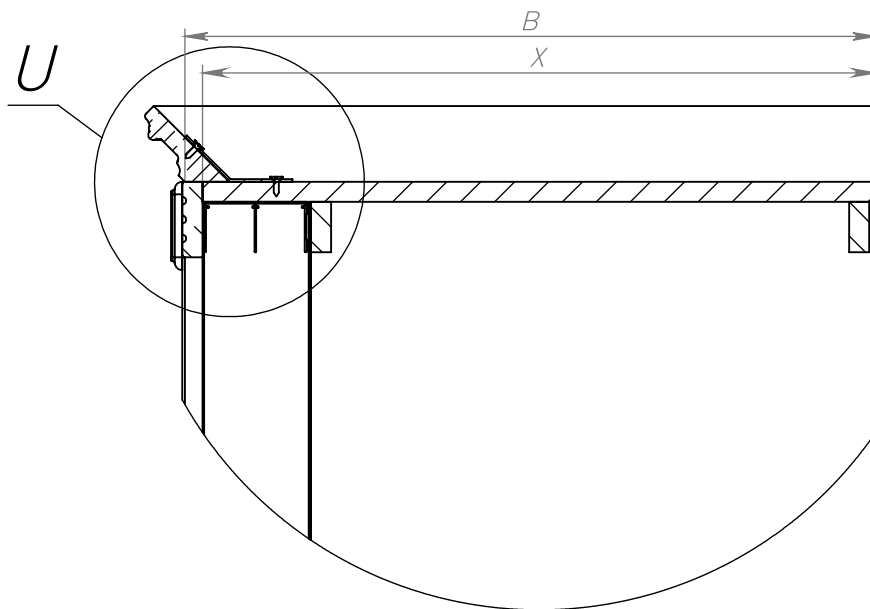
- B - размер установки бокового карниза
- B2 - габаритная глубина карниза = B+64
- B3 - размер внутреннего соединения бокового карниза = B-35
- L - размер установки фронтального карниза
- L2 - габаритная ширина карниза = L+128
- L3 - размер внутреннего соединения фронтального карниза = L-70



ВНИМАНИЕ!

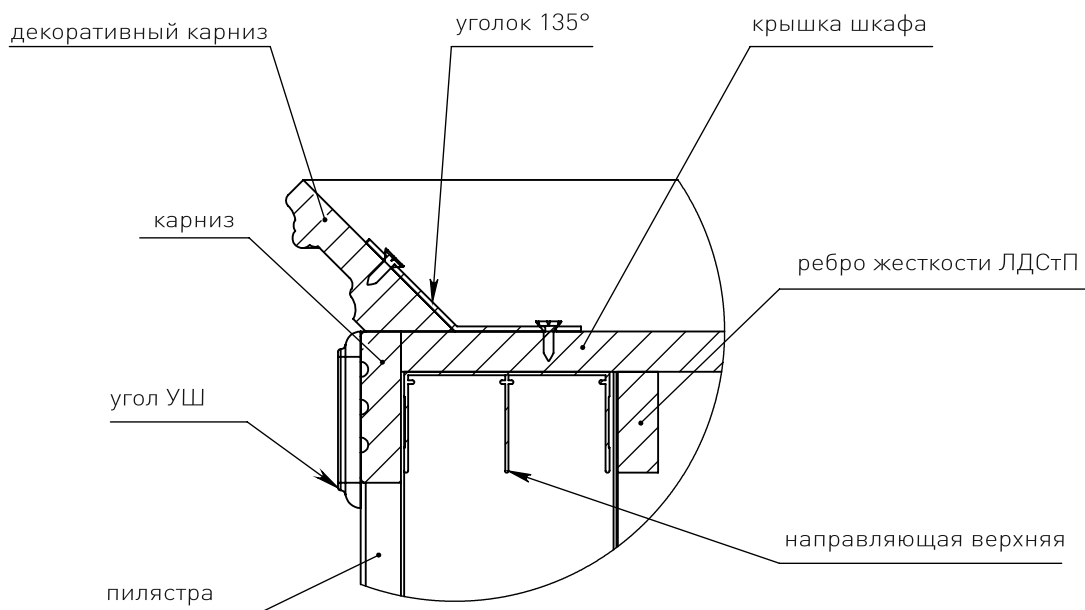
Декоративные элементы нуждаются в высокоточном монтаже. Во избежании сколов, зазубрин и как следствие рекламаций, для распиловки декоративных карнизов необходимо использовать специальные модели пил. Предъявляйте высокие требования к заточке.

Схема монтажа декоративного карниза



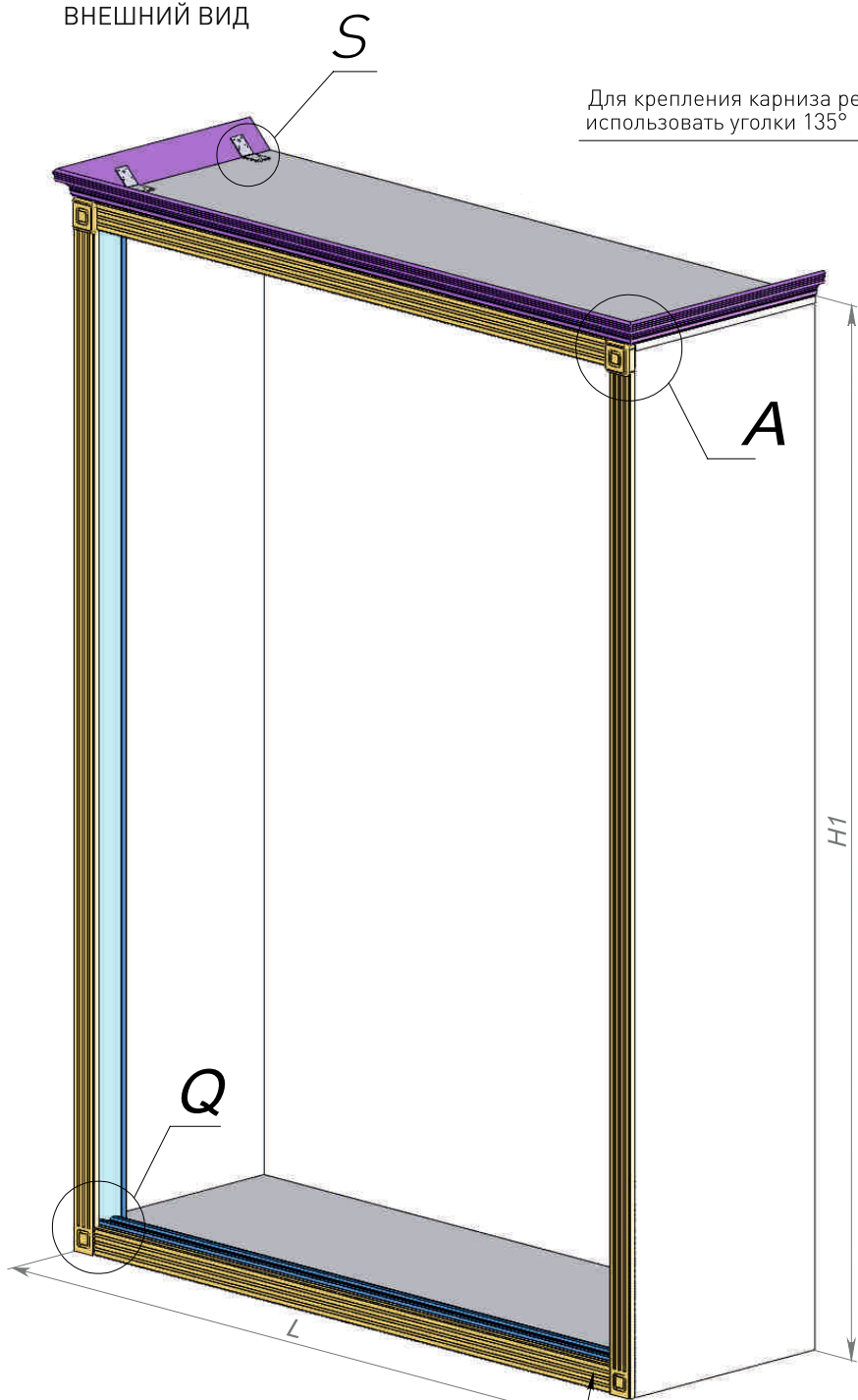
B - размер установки бокового карниза = X+14

X - габаритная глубина шкафа

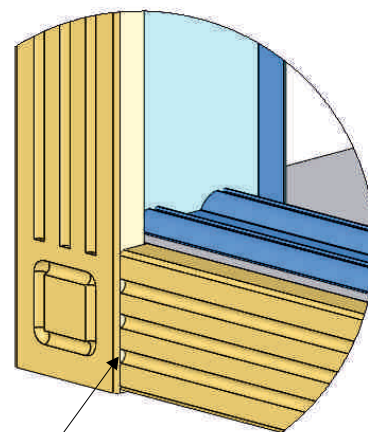
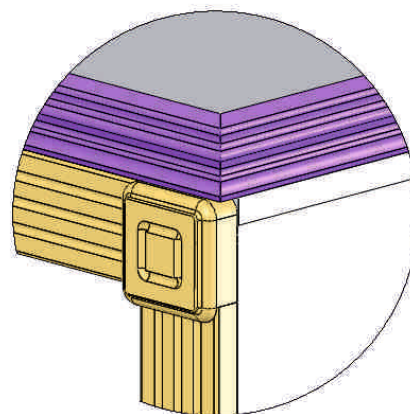
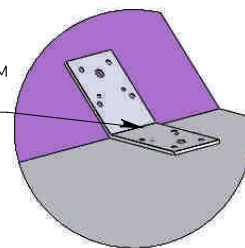


Сборка корпуса с обрамлением и использованием дополнительных конструкций

ВНЕШНИЙ ВИД



Для крепления карниза рекомендуем использовать уголки 135°

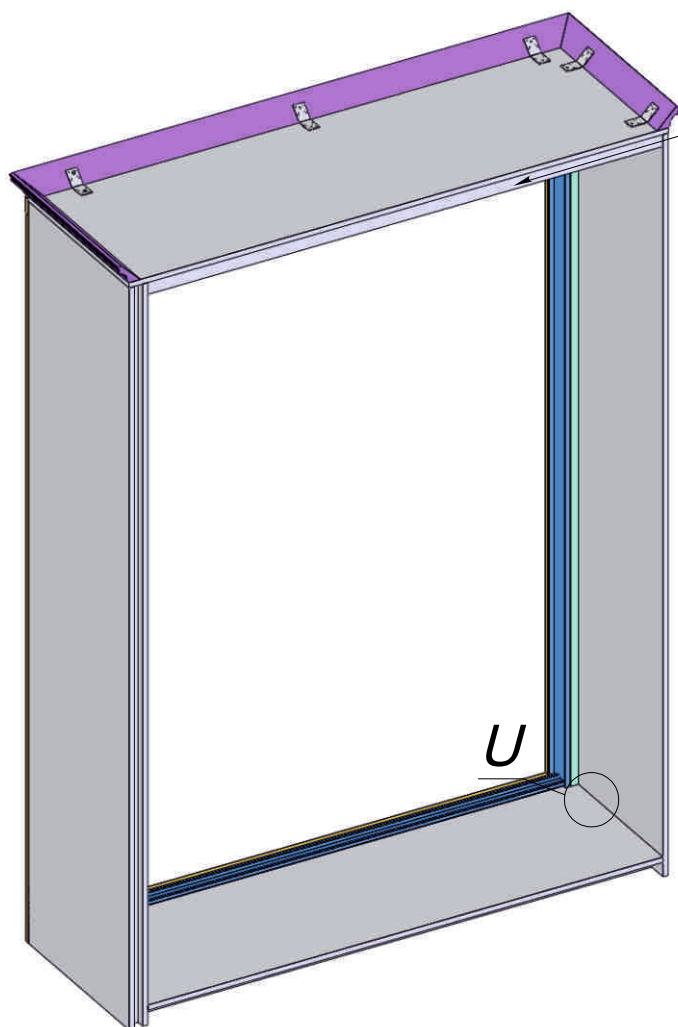


Заглубление 2мм

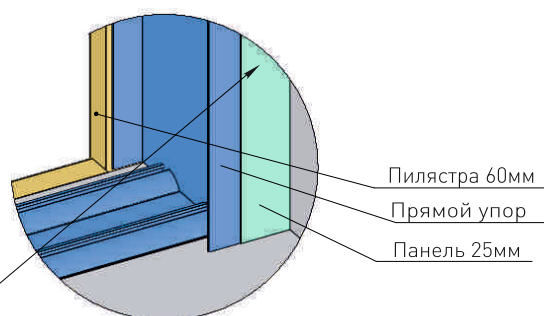
При установке карниза на цоколь шкафа, следует заглубить нижнюю полку на 2мм.

Высота цоколя шкафа зависит от ширины выбранных пилястр и карнизов.

ВИД СЗАДИ

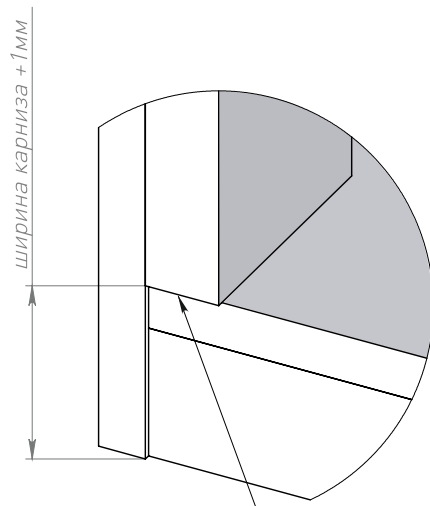
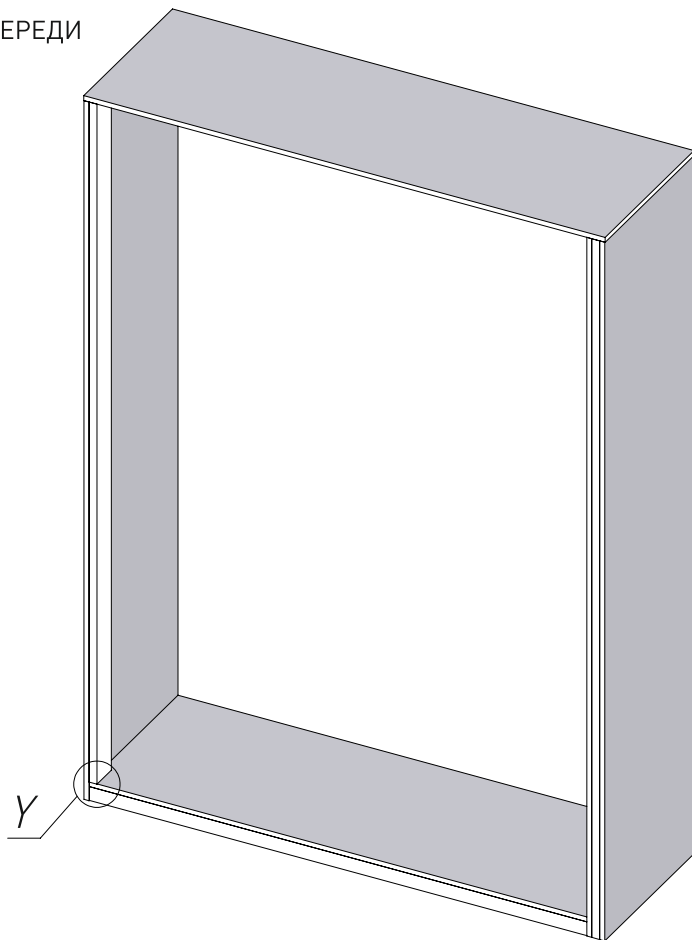


При ширине шкафа более 1200 мм, во избежание провисания крышки, необходимо предусмотреть дополнительные перегородки или ребра жесткости, поддерживающие крышку.



Для крепления пилостр и карнизов на отдельностоящий шкаф, необходимо предусмотреть фальшпанели или П-образные короба из ЛДСП 16 мм или большей толщины. Также возможно использование прямых углов

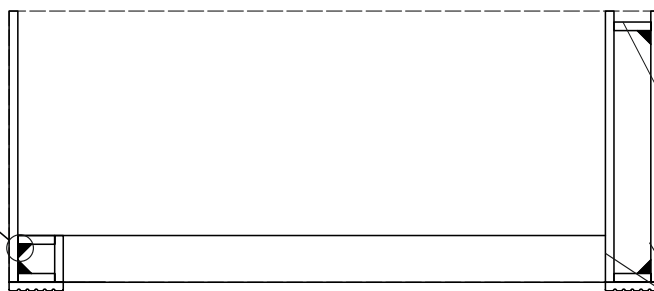
ВИД СПЕРЕДИ



Фальшпанель устанавливается по боковой панели. Полка утоплена на 2 мм



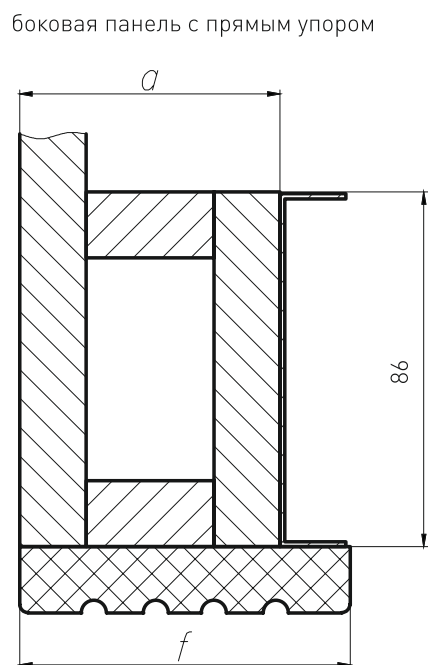
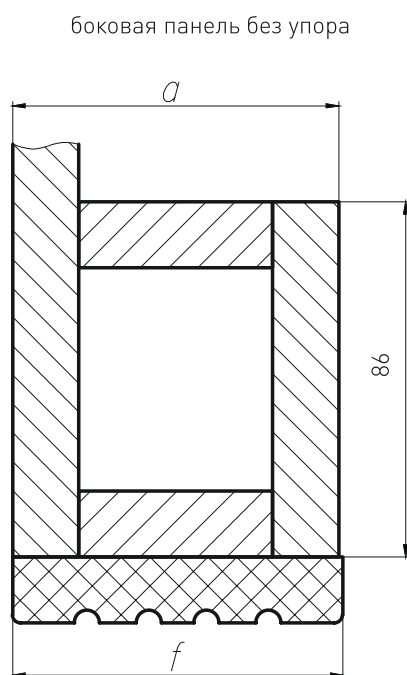
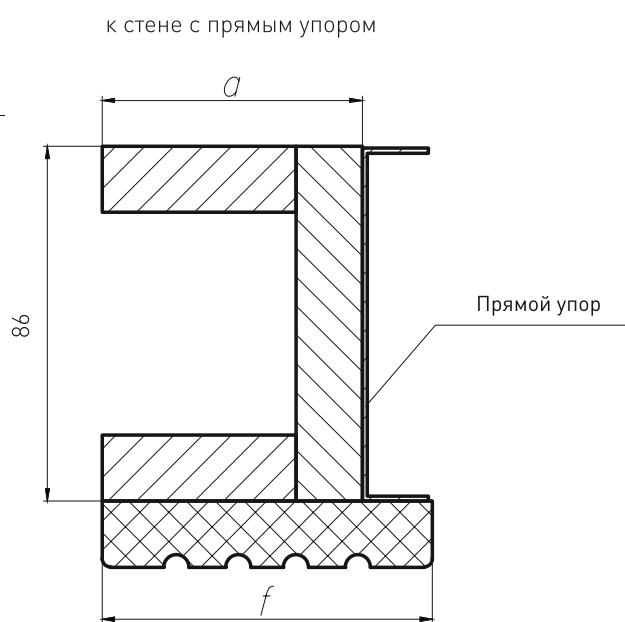
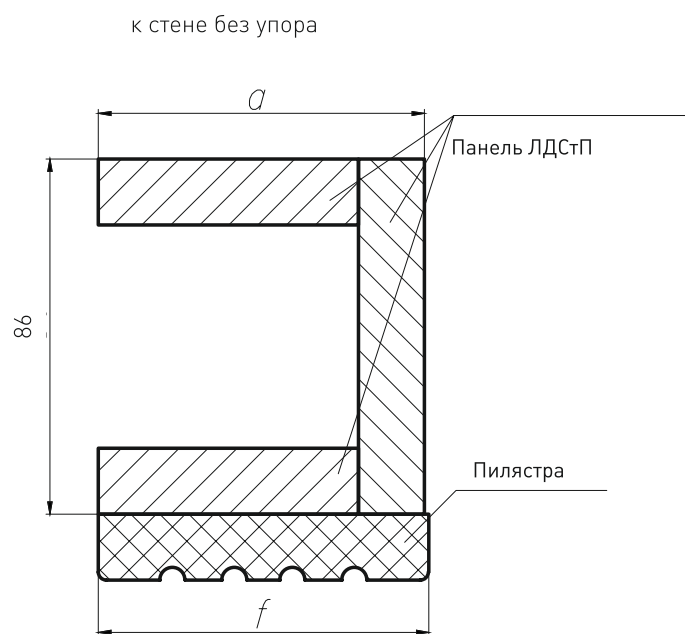
Уголок мебельный



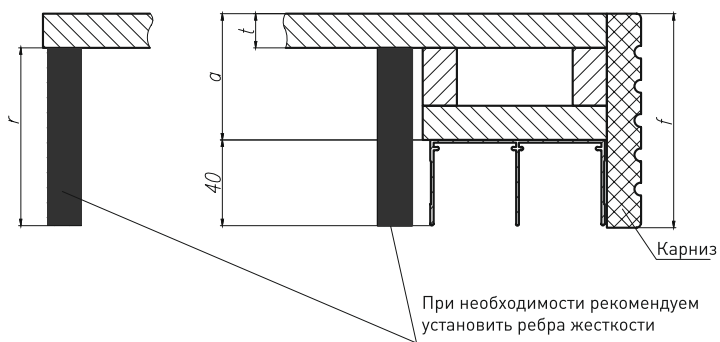
При креплении боковых панелей на профиль П, внутреннюю перегородку следует сместить на 19 мм или более

При использовании выдвижных элементов рекомендуем устанавливать 2 боковые панели, с доборами необходимого размера между ними.





Расчет верхних фальшпанелей



- а - размер короба ЛДСтП
 - $a \leq f$ - боковой короб без упора
 - $a \leq f-16$ - боковой короб с упором
 - $a \leq f-40$ - верхний короб под трек
- f - ширина карниза/пилястры
- t - толщина используемого материала
- г - ребро жесткости, $г = a + 40 - t$



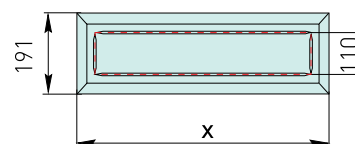
Зеркала и обработка

FLORENCIA

Размеры зеркала при изменении ширины двери

для рамки «С»	для рамки «F»	для рамки «Flat»
$x = L - 175$	$x = L - 199$	$x = L - 174$
$x \text{ max} = 825 \text{ мм}$	$x \text{ max} = 801 \text{ мм}$	$x \text{ max} = 826 \text{ мм}$
$x \text{ min} = 425 \text{ мм}$	$x \text{ min} = 401 \text{ мм}$	$x \text{ min} = 426 \text{ мм}$

Узкая зеркальная вставка



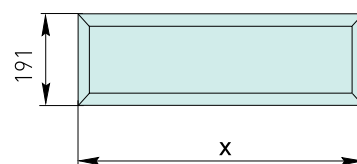
Количество ромбов в рисунке не изменяется.
от ширины и высоты полотна двери.
Изменяется размер ромбов в зависимости

VERONA

Размеры зеркала при изменении ширины двери

для рамки «С»	для рамки «F»	для рамки «Flat»
$x = L - 175$	$x = L - 199$	$x = L - 174$
$x \text{ max} = 825 \text{ мм}$	$x \text{ max} = 801 \text{ мм}$	$x \text{ max} = 826 \text{ мм}$
$x \text{ min} = 425 \text{ мм}$	$x \text{ min} = 401 \text{ мм}$	$x \text{ min} = 426 \text{ мм}$

Узкая зеркальная вставка

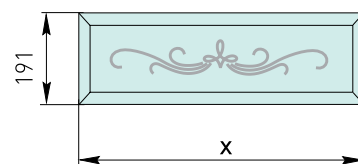


VENECIA

Размеры зеркала при изменении ширины двери

для рамки «С»	для рамки «F»	для рамки «Flat»
$x = L - 175$	$x = L - 199$	$x = L - 174$
$x \text{ max} = 825 \text{ мм}$	$x \text{ max} = 801 \text{ мм}$	$x \text{ max} = 826 \text{ мм}$
$x \text{ min} = 425 \text{ мм}$	$x \text{ min} = 401 \text{ мм}$	$x \text{ min} = 426 \text{ мм}$

Узкая зеркальная вставка



x - ширина зеркала
L - ширина дверей

Размеры зеркала указаны без учета углубления в паз.

Высота узкой зеркальной вставки 191 мм, при изменении размеров полотна не меняется.

Подбор количества и расчет размеров дверей

Lпр - ширина проема

Lдв - ширина двери

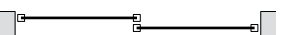

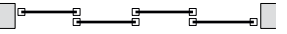
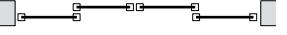
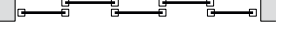
Профиль С

РАСЧЕТ ШИРИНЫ ДВЕРЕЙ В ЗАВИСИМОСТИ ОТ ИХ КОЛИЧЕСТВА И РАСПОЛОЖЕНИЯ			
кол-во дверей	расположение дверей	расчет со шлегелем	расчет без шлегеля
2 шт.		$L_{дв.} = (L_{пр.} + 15\text{мм})/2$	$L_{дв.} = (L_{пр.} + 25\text{мм})/2$
3 шт.		$L_{дв.} = (L_{пр.} + 40\text{мм})/3$	$L_{дв.} = (L_{пр.} + 50\text{мм})/3$
4 шт.		$L_{дв.} = (L_{пр.} + 30\text{мм})/4$	$L_{дв.} = (L_{пр.} + 50\text{мм})/4$
4 шт.		$L_{дв.} = (L_{пр.} + 65\text{мм})/4$	$L_{дв.} = (L_{пр.} + 75\text{мм})/4$
5 шт.		$L_{дв.} = (L_{пр.} + 90\text{мм})/5$	$L_{дв.} = (L_{пр.} + 100\text{мм})/5$

Профиль FUSION

РАСЧЕТ ШИРИНЫ ДВЕРЕЙ В ЗАВИСИМОСТИ ОТ ИХ КОЛИЧЕСТВА И РАСПОЛОЖЕНИЯ			
кол-во дверей	расположение дверей	расчет со шлегелем	расчет без шлегеля
2 шт.		$L_{дв.} = (L_{пр.} + 29,5\text{мм})/2$	$L_{дв.} = (L_{пр.} + 39,5\text{мм})/2$
3 шт.		$L_{дв.} = (L_{пр.} + 69\text{мм})/3$	$L_{дв.} = (L_{пр.} + 79\text{мм})/3$
4 шт.		$L_{дв.} = (L_{пр.} + 108,5\text{мм})/4$	$L_{дв.} = (L_{пр.} + 118,5\text{мм})/4$
4 шт.		$L_{дв.} = (L_{пр.} + 59\text{мм})/4$	$L_{дв.} = (L_{пр.} + 79\text{мм})/4$
5 шт.		$L_{дв.} = (L_{пр.} + 148\text{мм})/5$	$L_{дв.} = (L_{пр.} + 158\text{мм})/5$

Профиль Flat

РАСЧЕТ ШИРИНЫ ДВЕРЕЙ В ЗАВИСИМОСТИ ОТ ИХ КОЛИЧЕСТВА И РАСПОЛОЖЕНИЯ			
кол-во дверей	расположение дверей	расчет со шлегелем	расчет без шлегеля
2 шт.		$L_{дв.} = (L_{пр.} + 35\text{ мм})/2$	$L_{дв.} = (L_{пр.} + 45\text{ мм})/2$
3 шт.		$L_{дв.} = (L_{пр.} + 80\text{ мм})/3$	$L_{дв.} = (L_{пр.} + 90\text{ мм})/3$
4 шт.		$L_{дв.} = (L_{пр.} + 125\text{ мм})/4$	$L_{дв.} = (L_{пр.} + 135\text{ мм})/4$
4 шт.		$L_{дв.} = (L_{пр.} + 70\text{ мм})/4$	$L_{дв.} = (L_{пр.} + 90\text{ мм})/4$
5 шт.		$L_{дв.} = (L_{пр.} + 170\text{ мм})/5$	$L_{дв.} = (L_{пр.} + 180\text{ мм})/5$

VERONA VENECIA FLORENCIA