



АРХИТЕКТУРА 25

Проектируем, строим, производим

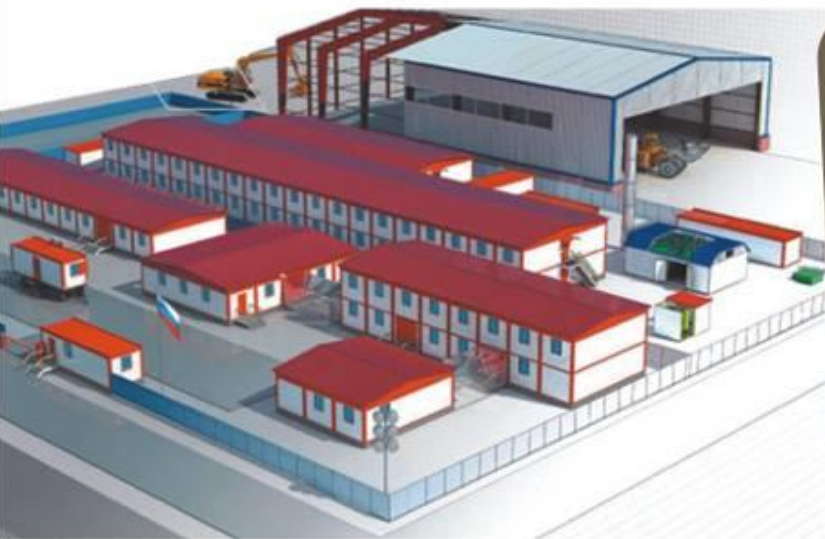


БЫСТРОВЗВОДИМЫЕ ДОМА ДЛЯ ПЕРСОНАЛА РЕМОНТНЫХ СЛУЖБ,
А ТАКЖЕ ДЛЯ НАСЕЛЕНИЯ, ПОСТРАДАВШЕГО ОТ ЧС

Быстровозводимые поселки

Компания «Архитектура 25» и ООО ТСК «Застрой ДВ» предлагает проектирование, изготовление и строительство быстровозводимых городков для населения пострадавшего от природных катаклизмов: наводнений, ураганов, землетрясений, оползней, пажаров и др.

Большинство зданий быстровозводимых городков собирается из сборных панелей «ИНСИ». Основа панелей - металлический каркас из оцинкованного профиля. Давно доказано, что его надежность, позволяют строить жилые, общественные и производственные здания высотой до 3-х этажей даже в сейсмически активных зонах.



Состав зданий городка разрабатывается индивидуально с учетом многих деталей: индивидуальных особенностей местности и специфики планируемой работы.

ООО «Архитектура 25» предлагает как индивидуальные решения сооружений вахтовых поселков, так и готовые проекты.

Примеры проектов быстровозводимых зданий

В соответствии с действующими нормативными документами, быстровозводимые городки, вахтовые поселки должны содержать целый набор зданий и сооружений различного назначения:

- административные здания;
- жилые здания (для семейных), общежития;
- магазины продовольственных и промышленных товаров;
- столовые, буфеты;
- здравпункты;
- мастерские, гаражи, закрытые стоянки;
- склады;
- здания бытового назначения (душевые, туалеты, гардеробные);
- насосные. И другие здания.

Все конструктивы домов поставляются в промаркированных индивидуальных упаковках. Удобная длина, ширина и вес позволяют осуществлять их доставку в любое труднодоступное место.

По желанию клиента компания ООО ТСК "Застрой ДВ" выступит генеральным застройщиком объекта.



Проект: Административное здание

Габаритные размеры - 12х36 м, количество комнат - 40 шт., $S_{\text{общ}}$ - 380 м²



Проект: Жилой дом

Габаритные размеры - 6х6 м, количество комнат - 2 шт., $S_{\text{общ}}$ - 36 м²



Быстровозводимые городки, вахтовые поселки предназначены для проживания и работы в специальных модульных домах неограниченного количества людей. Низкие показатели теплопроводности используемых материалов обеспечивают комфортное проживание в любых географических и климатических условиях: от -50°C зимой до $+40^{\circ}\text{C}$ летом.

Все здания имеют малый вес, что позволяет использовать малозаглубленные фундаменты. Изготовление зданий осуществляется на месте. Комплектующие доставляются на стройку. Стальные элементы имеют маркировку и сопровождаются сборочными чертежами. Соединение элементов осуществляется непосредственно на строительной площадке. Максимально возможное количество частей будущего здания изготавливается на заводе, в сухой и удобной среде. На стройплощадке, при практически любых погодных условиях, происходит быстрый монтаж здания.

Ключевые преимущества возведения зданий по технологии ЛСТК: быстрый ввод в эксплуатацию, минимальное использование грузоподъемной техники, экономия затрат на транспортировку, отсутствие мокрых процессов, использование эффективных энергосберегающих ограждающих конструкций и мн. др.



Проект: Общежитие одноэтажное

Габаритные размеры - 12x36 м, количество комнат - 44 шт., $S_{\text{итом}}$ - 384,01 м²



Проект: Общежитие двухэтажное

Габаритные размеры - 13,5x45 м, количество комнат - 44 шт., $S_{\text{итом}}$ - 1126,62 м²

Примеры проектов быстровозводимых зданий

Проект: Магазин

Габаритные размеры - 9x12x3 м, $S_{\text{общ}} - 108 \text{ м}^2$



Проект: Столовая на 100 мест

Габаритные размеры - 12x36 м, $S_{\text{общ}} - 432,5 \text{ м}^2$



Проект: Склад

Габаритные размеры - 24x84x6 м, $S_{\text{общ}} - 2690 \text{ м}^2$



Проект: Торговый павильон

Габаритные размеры - 4,5x9 м, $S_{\text{общ}} - 42 \text{ м}^2$



Проект: Здравпункт

Габаритные размеры - 12x12x3 м, $S_{\text{общ}} - 140,2 \text{ м}^2$



Проект: Автомобильная мастерская

Габаритные размеры - 12x27x4,5 м, $S_{\text{общ}} - 343,4 \text{ м}^2$



Проект: Крытая стоянка

Габаритные размеры - 15x36x4 м, $S_{\text{стан}} - 583,54 \text{ м}^2$



Проект: Насосная

Габаритные размеры - 6x15x4,5 м, $S_{\text{стан}} - 92,8 \text{ м}^2$



Проект: Насосная

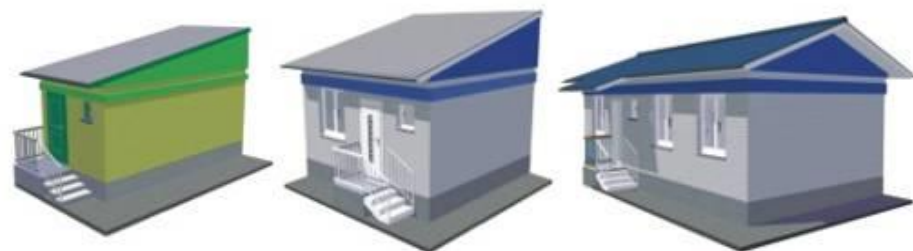
Габаритные размеры - 4x5x2 м, $S_{\text{стан}} - 48,9 \text{ м}^2$



Проект: КПП

Габаритные размеры - 3x5x3 м, $S_{\text{стан}} - 14,21 \text{ м}^2$

Разработаны специальные варианты быстровозводимых домов для рабочих бригад. Дома готовы к эксплуатации в любых климатических районах. Срок сборки дома 2-3 дня.





АРХИТЕКТУРА 25

Спасибо за внимание!

**В любое удобное для Вас время мы
будем рады ответить на все интересующие Вас вопросы.**

Задайте нам вопрос удобным для Вас способом:

**По телефону.: +7 423 274 29 65
+7 423 274 94 12**

**По электронной почте:
a25info@mail.ru.**