



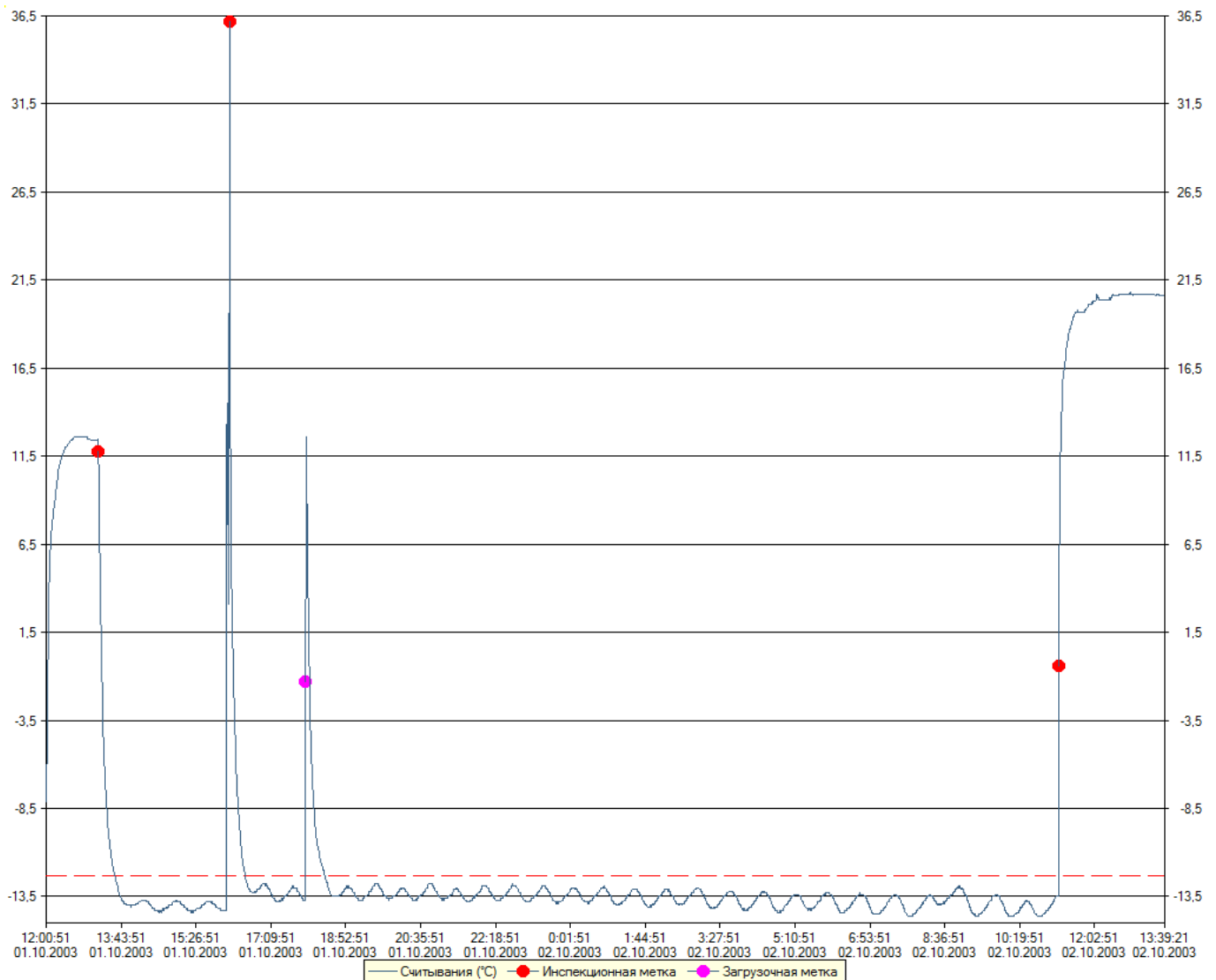
ID : 0004310317 : TRIX-8 : 5
 My Cold Room

: 30 : -17,8 °C 2
 : -12,3 °C 2

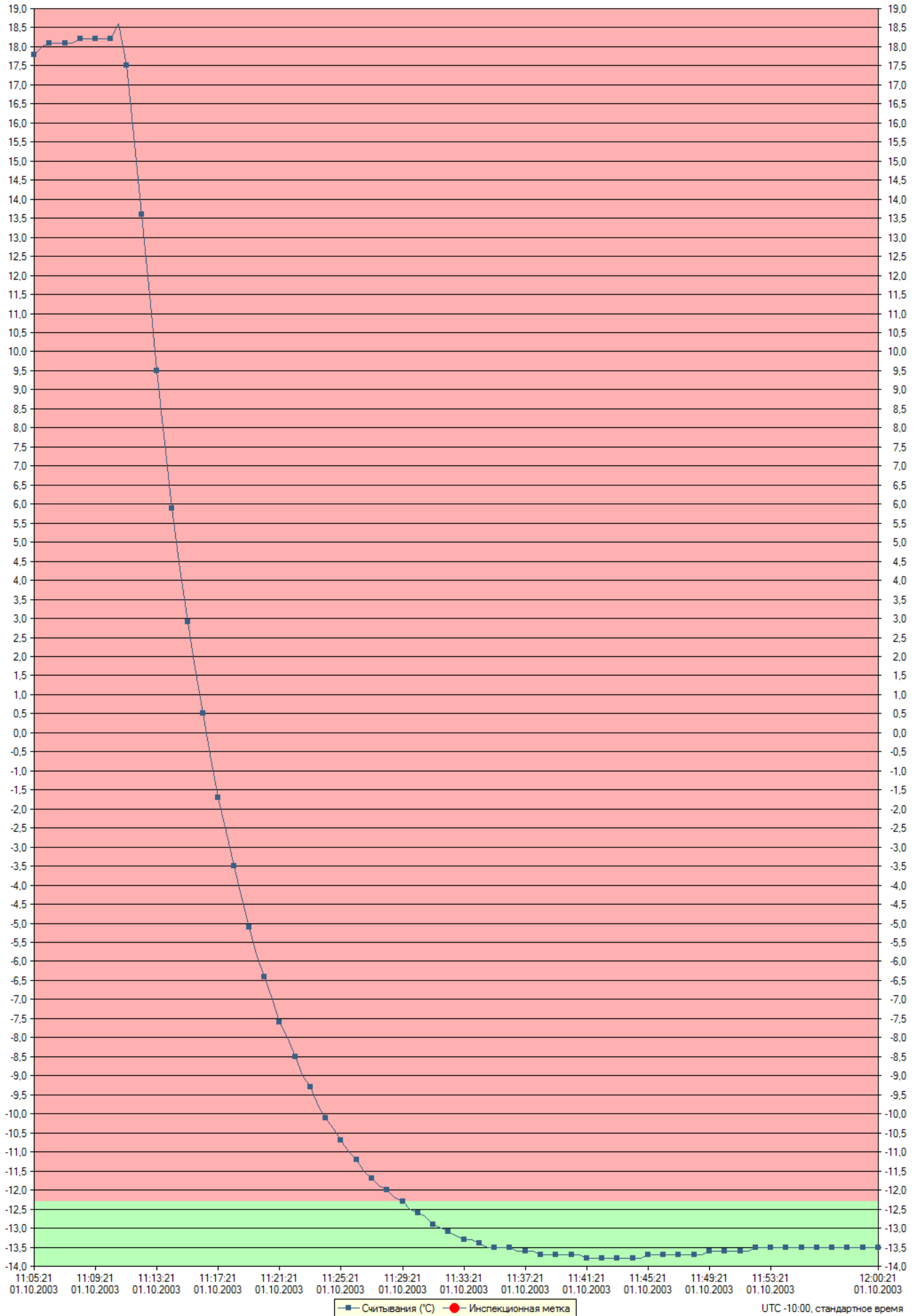
: 01.10.2003 12:00:51 : -14,6 °C
 : 02.10.2003 13:39:21 @ 02.10.2003 7:45:51
 : 1 , 1 , 38 , 30 : 36,2 °C
 : 3189 @ 01.10.2003 16:12:51
 : 01.10.2003 12:00:51 : -8,9 °C
 : 02.10.2003 13:39:21 (S) : 11,0 °C
 : 1 , 1 , 38 , 30 : MKT : 3,26 °C
 : 3078

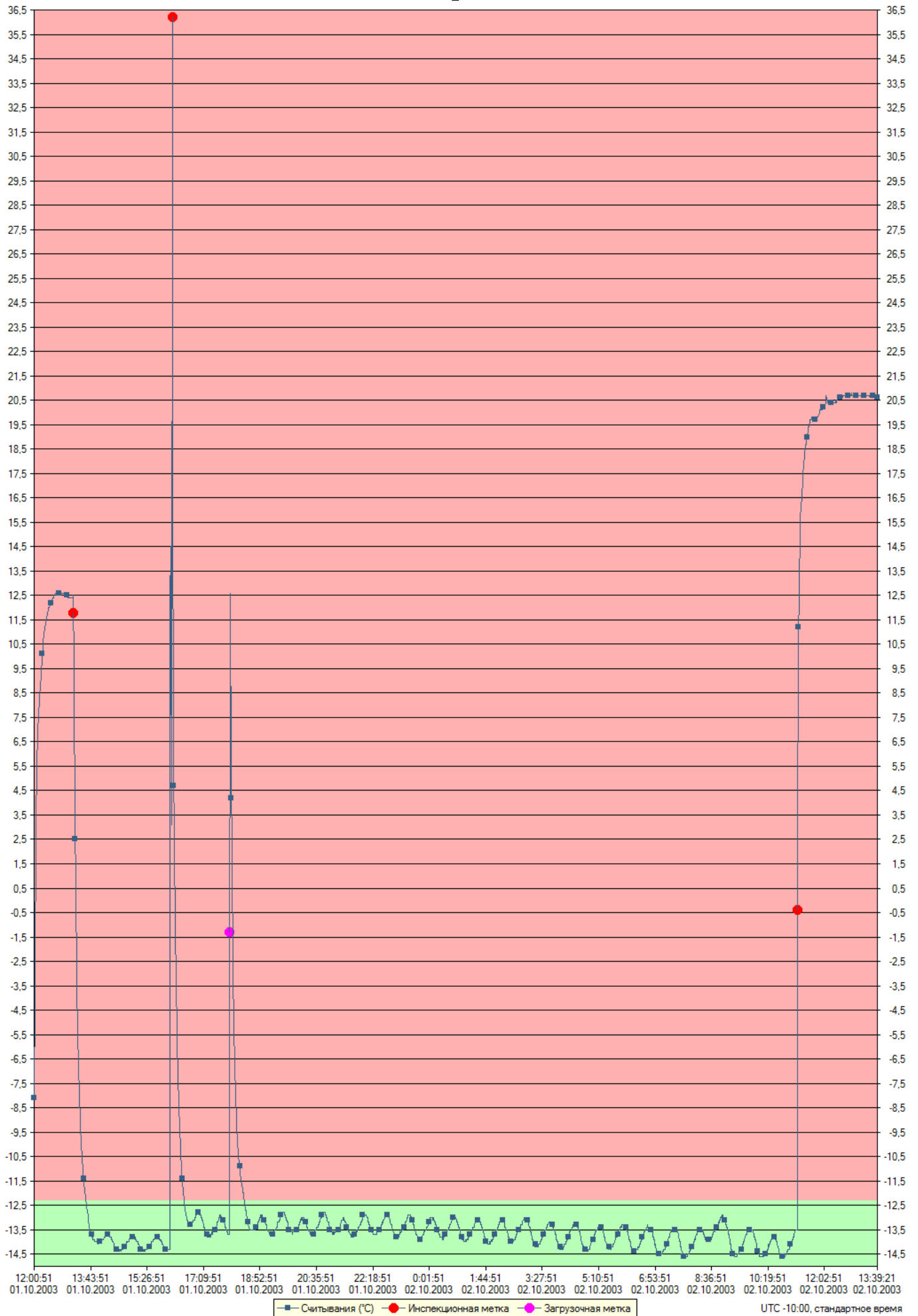
: ()
 : ()
 : 0
 °C - : 0.00

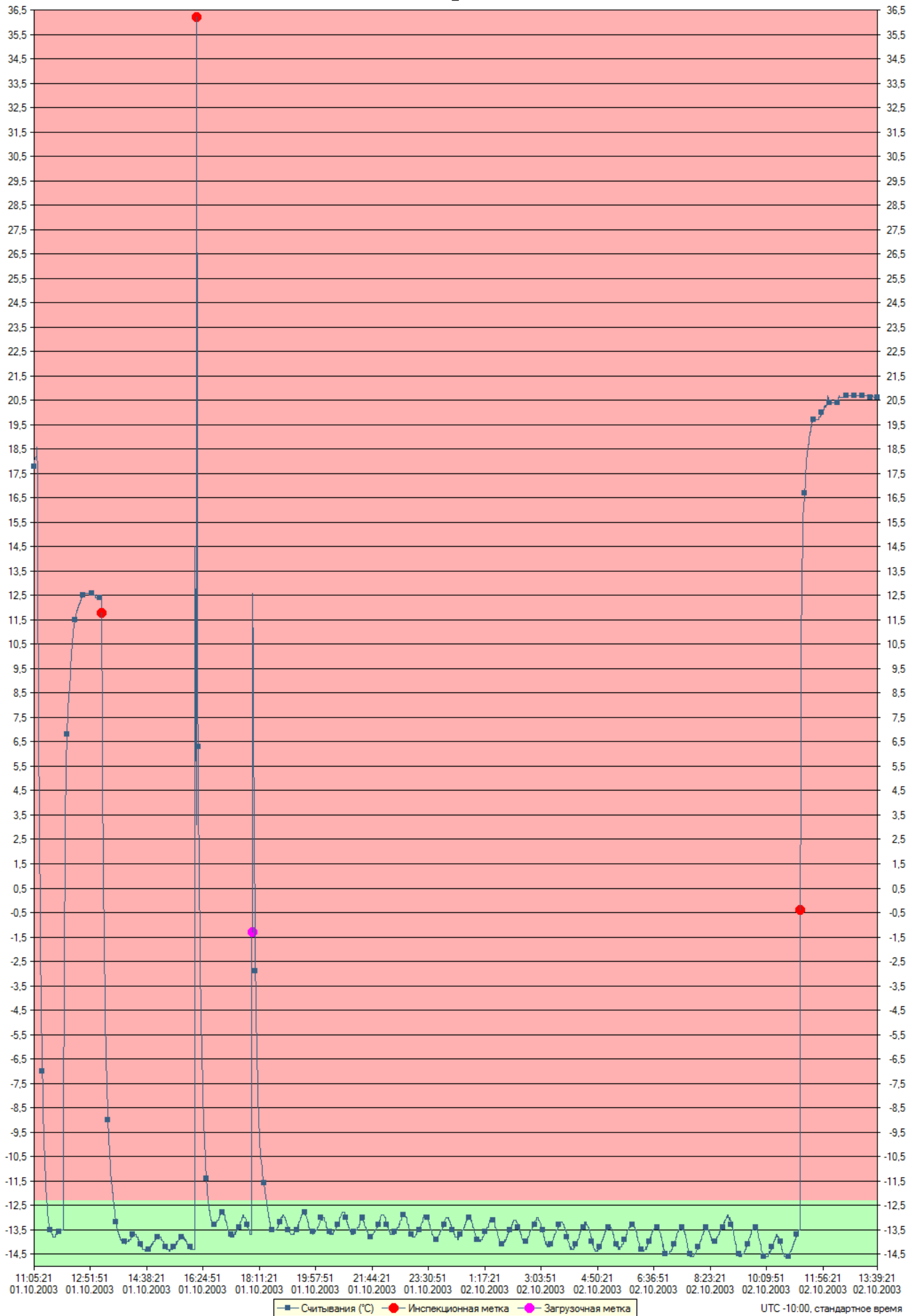
: @ 01.10.2003 12:01:21
 : 4 , 53 , 30
 : 4
 °C - : 6919.25



01.10.2003 13:12:51
 01.10.2003 16:12:51
 01.10.2003 17:57:21
 02.10.2003 11:13:51







			°C	
1	01.10.2003	11:05:21	17,8	P
2	01.10.2003	11:05:51	18,0	P
3	01.10.2003	11:06:21	18,1	P
4	01.10.2003	11:06:51	18,1	P
5	01.10.2003	11:07:21	18,1	P
6	01.10.2003	11:07:51	18,1	P
7	01.10.2003	11:08:21	18,2	P
8	01.10.2003	11:08:51	18,2	P
9	01.10.2003	11:09:21	18,2	P
10	01.10.2003	11:09:51	18,2	P
11	01.10.2003	11:10:21	18,2	P
12	01.10.2003	11:10:51	18,6	P
13	01.10.2003	11:11:21	17,5	P
14	01.10.2003	11:11:51	15,7	P
15	01.10.2003	11:12:21	13,6	P
16	01.10.2003	11:12:51	11,5	P
17	01.10.2003	11:13:21	9,5	P
18	01.10.2003	11:13:51	7,6	P
19	01.10.2003	11:14:21	5,9	P
20	01.10.2003	11:14:51	4,3	P
21	01.10.2003	11:15:21	2,9	P
22	01.10.2003	11:15:51	1,7	P
23	01.10.2003	11:16:21	0,5	P
24	01.10.2003	11:16:51	-0,7	P
25	01.10.2003	11:17:21	-1,7	P
26	01.10.2003	11:17:51	-2,6	P
27	01.10.2003	11:18:21	-3,5	P
28	01.10.2003	11:18:51	-4,3	P
29	01.10.2003	11:19:21	-5,1	P
30	01.10.2003	11:19:51	-5,8	P
31	01.10.2003	11:20:21	-6,4	P
32	01.10.2003	11:20:51	-7,0	P
33	01.10.2003	11:21:21	-7,6	P
34	01.10.2003	11:21:51	-8,0	P
35	01.10.2003	11:22:21	-8,5	P
36	01.10.2003	11:22:51	-9,0	P
37	01.10.2003	11:23:21	-9,3	P
38	01.10.2003	11:23:51	-9,8	P
39	01.10.2003	11:24:21	-10,1	P
40	01.10.2003	11:24:51	-10,4	P
41	01.10.2003	11:25:21	-10,7	P
42	01.10.2003	11:25:51	-11,0	P
43	01.10.2003	11:26:21	-11,2	P
44	01.10.2003	11:26:51	-11,5	P
45	01.10.2003	11:27:21	-11,7	P
46	01.10.2003	11:27:51	-11,9	P
47	01.10.2003	11:28:21	-12,0	P
48	01.10.2003	11:28:51	-12,2	P
49	01.10.2003	11:29:21	-12,3	P
50	01.10.2003	11:29:51	-12,5	P
51	01.10.2003	11:30:21	-12,6	P
52	01.10.2003	11:30:51	-12,7	P
53	01.10.2003	11:31:21	-12,9	P
54	01.10.2003	11:31:51	-13,0	P
55	01.10.2003	11:32:21	-13,1	P
56	01.10.2003	11:32:51	-13,2	P
57	01.10.2003	11:33:21	-13,3	P
58	01.10.2003	11:33:51	-13,3	P
59	01.10.2003	11:34:21	-13,4	P
60	01.10.2003	11:34:51	-13,5	P
61	01.10.2003	11:35:21	-13,5	P
62	01.10.2003	11:35:51	-13,5	P
63	01.10.2003	11:36:21	-13,5	P
64	01.10.2003	11:36:51	-13,6	P
65	01.10.2003	11:37:21	-13,6	P
66	01.10.2003	11:37:51	-13,6	P
67	01.10.2003	11:38:21	-13,7	P
68	01.10.2003	11:38:51	-13,7	P
69	01.10.2003	11:39:21	-13,7	P
70	01.10.2003	11:39:51	-13,7	P
71	01.10.2003	11:40:21	-13,7	P
72	01.10.2003	11:40:51	-13,7	P
73	01.10.2003	11:41:21	-13,8	P
74	01.10.2003	11:41:51	-13,8	P
75	01.10.2003	11:42:21	-13,8	P
76	01.10.2003	11:42:51	-13,8	P
77	01.10.2003	11:43:21	-13,8	P
78	01.10.2003	11:43:51	-13,8	P

			°C	
79	01.10.2003	11:44:21	-13,8	P
80	01.10.2003	11:44:51	-13,8	P
81	01.10.2003	11:45:21	-13,7	P
82	01.10.2003	11:45:51	-13,7	P
83	01.10.2003	11:46:21	-13,7	P
84	01.10.2003	11:46:51	-13,7	P
85	01.10.2003	11:47:21	-13,7	P
86	01.10.2003	11:47:51	-13,7	P
87	01.10.2003	11:48:21	-13,7	P
88	01.10.2003	11:48:51	-13,7	P
89	01.10.2003	11:49:21	-13,6	P
90	01.10.2003	11:49:51	-13,6	P
91	01.10.2003	11:50:21	-13,6	P
92	01.10.2003	11:50:51	-13,6	P
93	01.10.2003	11:51:21	-13,6	P
94	01.10.2003	11:51:51	-13,6	P
95	01.10.2003	11:52:21	-13,5	P
96	01.10.2003	11:52:51	-13,5	P
97	01.10.2003	11:53:21	-13,5	P
98	01.10.2003	11:53:51	-13,5	P
99	01.10.2003	11:54:21	-13,5	P
100	01.10.2003	11:54:51	-13,5	P
101	01.10.2003	11:55:21	-13,5	P
102	01.10.2003	11:55:51	-13,5	P
103	01.10.2003	11:56:21	-13,5	P
104	01.10.2003	11:56:51	-13,5	P
105	01.10.2003	11:57:21	-13,5	P
106	01.10.2003	11:57:51	-13,5	P
107	01.10.2003	11:58:21	-13,5	P
108	01.10.2003	11:58:51	-13,5	P
109	01.10.2003	11:59:21	-13,5	P
110	01.10.2003	11:59:51	-13,5	P
111	01.10.2003	12:00:21	-13,5	P
112	01.10.2003	12:00:51	-8,1	
113	01.10.2003	12:01:21	-7,4	
114	01.10.2003	12:01:51	-4,6	
115	01.10.2003	12:02:21	-2,4	
116	01.10.2003	12:02:51	-0,7	
117	01.10.2003	12:03:21	0,6	
118	01.10.2003	12:03:51	2,0	
119	01.10.2003	12:04:21	3,1	
120	01.10.2003	12:04:51	3,9	
121	01.10.2003	12:05:21	4,7	
122	01.10.2003	12:05:51	5,4	
123	01.10.2003	12:06:21	5,9	
124	01.10.2003	12:06:51	6,4	
125	01.10.2003	12:07:21	6,8	
126	01.10.2003	12:07:51	7,1	
127	01.10.2003	12:08:21	7,4	
128	01.10.2003	12:08:51	7,6	
129	01.10.2003	12:09:21	7,8	
130	01.10.2003	12:09:51	8,0	
131	01.10.2003	12:10:21	8,2	
132	01.10.2003	12:10:51	8,3	
133	01.10.2003	12:11:21	8,5	
134	01.10.2003	12:11:51	8,6	
135	01.10.2003	12:12:21	8,8	
136	01.10.2003	12:12:51	8,9	
137	01.10.2003	12:13:21	9,1	
138	01.10.2003	12:13:51	9,3	
139	01.10.2003	12:14:21	9,5	
140	01.10.2003	12:14:51	9,7	
141	01.10.2003	12:15:21	9,9	
142	01.10.2003	12:15:51	10,1	
143	01.10.2003	12:16:21	10,2	
144	01.10.2003	12:16:51	10,4	
145	01.10.2003	12:17:21	10,6	
146	01.10.2003	12:17:51	10,7	
147	01.10.2003	12:18:21	10,8	
148	01.10.2003	12:18:51	10,9	
149	01.10.2003	12:19:21	11,0	
150	01.10.2003	12:19:51	11,1	
151	01.10.2003	12:20:21	11,2	
152	01.10.2003	12:20:51	11,2	
153	01.10.2003	12:21:21	11,3	
154	01.10.2003	12:21:51	11,4	
155	01.10.2003	12:22:21	11,4	
156	01.10.2003	12:22:51	11,5	

			°C	
157	01.10.2003	12:23:21	11,6	
158	01.10.2003	12:23:51	11,6	
159	01.10.2003	12:24:21	11,7	
160	01.10.2003	12:24:51	11,7	
161	01.10.2003	12:25:21	11,8	
162	01.10.2003	12:25:51	11,8	
163	01.10.2003	12:26:21	11,9	
164	01.10.2003	12:26:51	11,9	
165	01.10.2003	12:27:21	12,0	
166	01.10.2003	12:27:51	12,0	
167	01.10.2003	12:28:21	12,0	
168	01.10.2003	12:28:51	12,0	
169	01.10.2003	12:29:21	12,1	
170	01.10.2003	12:29:51	12,1	
171	01.10.2003	12:30:21	12,1	
172	01.10.2003	12:30:51	12,2	
173	01.10.2003	12:31:21	12,2	
174	01.10.2003	12:31:51	12,2	
175	01.10.2003	12:32:21	12,2	
176	01.10.2003	12:32:51	12,3	
177	01.10.2003	12:33:21	12,3	
178	01.10.2003	12:33:51	12,3	
179	01.10.2003	12:34:21	12,4	
180	01.10.2003	12:34:51	12,4	
181	01.10.2003	12:35:21	12,4	
182	01.10.2003	12:35:51	12,4	
183	01.10.2003	12:36:21	12,5	
184	01.10.2003	12:36:51	12,5	
185	01.10.2003	12:37:21	12,5	
186	01.10.2003	12:37:51	12,5	
187	01.10.2003	12:38:21	12,5	
188	01.10.2003	12:38:51	12,5	
189	01.10.2003	12:39:21	12,6	
190	01.10.2003	12:39:51	12,6	
191	01.10.2003	12:40:21	12,6	
192	01.10.2003	12:40:51	12,6	
193	01.10.2003	12:41:21	12,6	
194	01.10.2003	12:41:51	12,6	
195	01.10.2003	12:42:21	12,6	
196	01.10.2003	12:42:51	12,6	
197	01.10.2003	12:43:21	12,6	
198	01.10.2003	12:43:51	12,6	
199	01.10.2003	12:44:21	12,6	
200	01.10.2003	12:44:51	12,6	
201	01.10.2003	12:45:21	12,6	
202	01.10.2003	12:45:51	12,6	
203	01.10.2003	12:46:21	12,6	
204	01.10.2003	12:46:51	12,6	
205	01.10.2003	12:47:21	12,6	
206	01.10.2003	12:47:51	12,6	
207	01.10.2003	12:48:21	12,6	
208	01.10.2003	12:48:51	12,6	
209	01.10.2003	12:49:21	12,6	
210	01.10.2003	12:49:51	12,6	
211	01.10.2003	12:50:21	12,6	
212	01.10.2003	12:50:51	12,6	
213	01.10.2003	12:51:21	12,6	
214	01.10.2003	12:51:51	12,6	
215	01.10.2003	12:52:21	12,6	
216	01.10.2003	12:52:51	12,6	
217	01.10.2003	12:53:21	12,6	
218	01.10.2003	12:53:51	12,6	
219	01.10.2003	12:54:21	12,6	
220	01.10.2003	12:54:51	12,6	
221	01.10.2003	12:55:21	12,6	
222	01.10.2003	12:55:51	12,6	
223	01.10.2003	12:56:21	12,6	
224	01.10.2003	12:56:51	12,6	
225	01.10.2003	12:57:21	12,6	
226	01.10.2003	12:57:51	12,5	
227	01.10.2003	12:58:21	12,5	
228	01.10.2003	12:58:51	12,5	
229	01.10.2003	12:59:21	12,5	
230	01.10.2003	12:59:51	12,5	
231	01.10.2003	13:00:21	12,5	
232	01.10.2003	13:00:51	12,5	
233	01.10.2003	13:01:21	12,5	
234	01.10.2003	13:01:51	12,4	

			°C	
235	01.10.2003	13:02:21	12,4	
236	01.10.2003	13:02:51	12,4	
237	01.10.2003	13:03:21	12,4	
238	01.10.2003	13:03:51	12,4	
239	01.10.2003	13:04:21	12,4	
240	01.10.2003	13:04:51	12,4	
241	01.10.2003	13:05:21	12,4	
242	01.10.2003	13:05:51	12,4	
243	01.10.2003	13:06:21	12,4	
244	01.10.2003	13:06:51	12,4	
245	01.10.2003	13:07:21	12,4	
246	01.10.2003	13:07:51	12,4	
247	01.10.2003	13:08:21	12,4	
248	01.10.2003	13:08:51	12,4	
249	01.10.2003	13:09:21	12,4	
250	01.10.2003	13:09:51	12,4	
251	01.10.2003	13:10:21	12,4	
252	01.10.2003	13:10:51	12,4	
253	01.10.2003	13:11:21	12,4	
254	01.10.2003	13:11:51	12,4	
255	01.10.2003	13:12:21	12,5	
256	01.10.2003	13:12:51	11,8	
257	01.10.2003	13:13:21	10,3	
258	01.10.2003	13:13:51	8,5	
259	01.10.2003	13:14:21	6,8	
260	01.10.2003	13:14:51	5,2	
261	01.10.2003	13:15:21	3,8	
262	01.10.2003	13:15:51	2,5	
263	01.10.2003	13:16:21	1,3	
264	01.10.2003	13:16:51	0,2	
265	01.10.2003	13:17:21	-0,9	
266	01.10.2003	13:17:51	-1,7	
267	01.10.2003	13:18:21	-2,6	
268	01.10.2003	13:18:51	-3,4	
269	01.10.2003	13:19:21	-4,1	
270	01.10.2003	13:19:51	-4,8	
271	01.10.2003	13:20:21	-5,3	
272	01.10.2003	13:20:51	-5,8	
273	01.10.2003	13:21:21	-6,4	
274	01.10.2003	13:21:51	-6,8	
275	01.10.2003	13:22:21	-7,2	
276	01.10.2003	13:22:51	-7,6	
277	01.10.2003	13:23:21	-8,0	
278	01.10.2003	13:23:51	-8,3	
279	01.10.2003	13:24:21	-8,7	
280	01.10.2003	13:24:51	-9,0	
281	01.10.2003	13:25:21	-9,2	
282	01.10.2003	13:25:51	-9,5	
283	01.10.2003	13:26:21	-9,7	
284	01.10.2003	13:26:51	-10,0	
285	01.10.2003	13:27:21	-10,1	
286	01.10.2003	13:27:51	-10,4	
287	01.10.2003	13:28:21	-10,5	
288	01.10.2003	13:28:51	-10,7	
289	01.10.2003	13:29:21	-10,9	
290	01.10.2003	13:29:51	-11,0	
291	01.10.2003	13:30:21	-11,2	
292	01.10.2003	13:30:51	-11,4	
293	01.10.2003	13:31:21	-11,5	
294	01.10.2003	13:31:51	-11,6	
295	01.10.2003	13:32:21	-11,7	
296	01.10.2003	13:32:51	-11,8	
297	01.10.2003	13:33:21	-12,0	
298	01.10.2003	13:33:51	-12,0	
299	01.10.2003	13:34:21	-12,1	
300	01.10.2003	13:34:51	-12,2	
301	01.10.2003	13:35:21	-12,3	
302	01.10.2003	13:35:51	-12,4	
303	01.10.2003	13:36:21	-12,5	
304	01.10.2003	13:36:51	-12,6	
305	01.10.2003	13:37:21	-12,7	
306	01.10.2003	13:37:51	-12,8	
307	01.10.2003	13:38:21	-12,8	
308	01.10.2003	13:38:51	-12,9	
309	01.10.2003	13:39:21	-13,1	
310	01.10.2003	13:39:51	-13,1	
311	01.10.2003	13:40:21	-13,2	
312	01.10.2003	13:40:51	-13,3	

			°C	
313	01.10.2003	13:41:21	-13,3	
314	01.10.2003	13:41:51	-13,4	
315	01.10.2003	13:42:21	-13,5	
316	01.10.2003	13:42:51	-13,5	
317	01.10.2003	13:43:21	-13,5	
318	01.10.2003	13:43:51	-13,6	
319	01.10.2003	13:44:21	-13,6	
320	01.10.2003	13:44:51	-13,7	
321	01.10.2003	13:45:21	-13,7	
322	01.10.2003	13:45:51	-13,7	
323	01.10.2003	13:46:21	-13,8	
324	01.10.2003	13:46:51	-13,8	
325	01.10.2003	13:47:21	-13,8	
326	01.10.2003	13:47:51	-13,8	
327	01.10.2003	13:48:21	-13,9	
328	01.10.2003	13:48:51	-13,9	
329	01.10.2003	13:49:21	-13,9	
330	01.10.2003	13:49:51	-13,9	
331	01.10.2003	13:50:21	-13,9	
332	01.10.2003	13:50:51	-14,0	
333	01.10.2003	13:51:21	-13,9	
334	01.10.2003	13:51:51	-14,0	
335	01.10.2003	13:52:21	-14,0	
336	01.10.2003	13:52:51	-14,0	
337	01.10.2003	13:53:21	-14,0	
338	01.10.2003	13:53:51	-14,0	
339	01.10.2003	13:54:21	-14,0	
340	01.10.2003	13:54:51	-14,0	
341	01.10.2003	13:55:21	-14,0	
342	01.10.2003	13:55:51	-14,0	
343	01.10.2003	13:56:21	-14,0	
344	01.10.2003	13:56:51	-14,0	
345	01.10.2003	13:57:21	-14,1	
346	01.10.2003	13:57:51	-14,0	
347	01.10.2003	13:58:21	-14,0	
348	01.10.2003	13:58:51	-14,0	
349	01.10.2003	13:59:21	-14,0	
350	01.10.2003	13:59:51	-14,0	
351	01.10.2003	14:00:21	-14,0	
352	01.10.2003	14:00:51	-14,0	
353	01.10.2003	14:01:21	-14,0	
354	01.10.2003	14:01:51	-14,0	
355	01.10.2003	14:02:21	-14,0	
356	01.10.2003	14:02:51	-14,0	
357	01.10.2003	14:03:21	-13,9	
358	01.10.2003	14:03:51	-14,0	
359	01.10.2003	14:04:21	-14,0	
360	01.10.2003	14:04:51	-13,9	
361	01.10.2003	14:05:21	-13,9	
362	01.10.2003	14:05:51	-13,9	
363	01.10.2003	14:06:21	-13,9	
364	01.10.2003	14:06:51	-13,9	
365	01.10.2003	14:07:21	-13,9	
366	01.10.2003	14:07:51	-13,9	
367	01.10.2003	14:08:21	-13,8	
368	01.10.2003	14:08:51	-13,8	
369	01.10.2003	14:09:21	-13,8	
370	01.10.2003	14:09:51	-13,8	
371	01.10.2003	14:10:21	-13,8	
372	01.10.2003	14:10:51	-13,8	
373	01.10.2003	14:11:21	-13,7	
374	01.10.2003	14:11:51	-13,7	
375	01.10.2003	14:12:21	-13,7	
376	01.10.2003	14:12:51	-13,7	
377	01.10.2003	14:13:21	-13,7	
378	01.10.2003	14:13:51	-13,7	
379	01.10.2003	14:14:21	-13,7	
380	01.10.2003	14:14:51	-13,7	
381	01.10.2003	14:15:21	-13,7	
382	01.10.2003	14:15:51	-13,7	
383	01.10.2003	14:16:21	-13,7	
384	01.10.2003	14:16:51	-13,7	
385	01.10.2003	14:17:21	-13,7	
386	01.10.2003	14:17:51	-13,7	
387	01.10.2003	14:18:21	-13,7	
388	01.10.2003	14:18:51	-13,8	
389	01.10.2003	14:19:21	-13,8	
390	01.10.2003	14:19:51	-13,8	

			°C	
391	01.10.2003	14:20:21	-13,8	
392	01.10.2003	14:20:51	-13,8	
393	01.10.2003	14:21:21	-13,8	
394	01.10.2003	14:21:51	-13,9	
395	01.10.2003	14:22:21	-13,9	
396	01.10.2003	14:22:51	-13,9	
397	01.10.2003	14:23:21	-13,9	
398	01.10.2003	14:23:51	-14,0	
399	01.10.2003	14:24:21	-14,0	
400	01.10.2003	14:24:51	-14,0	
401	01.10.2003	14:25:21	-14,0	
402	01.10.2003	14:25:51	-14,1	
403	01.10.2003	14:26:21	-14,1	
404	01.10.2003	14:26:51	-14,1	
405	01.10.2003	14:27:21	-14,2	
406	01.10.2003	14:27:51	-14,2	
407	01.10.2003	14:28:21	-14,2	
408	01.10.2003	14:28:51	-14,2	
409	01.10.2003	14:29:21	-14,2	
410	01.10.2003	14:29:51	-14,2	
411	01.10.2003	14:30:21	-14,3	
412	01.10.2003	14:30:51	-14,3	
413	01.10.2003	14:31:21	-14,3	
414	01.10.2003	14:31:51	-14,3	
415	01.10.2003	14:32:21	-14,3	
416	01.10.2003	14:32:51	-14,3	
417	01.10.2003	14:33:21	-14,3	
418	01.10.2003	14:33:51	-14,3	
419	01.10.2003	14:34:21	-14,3	
420	01.10.2003	14:34:51	-14,3	
421	01.10.2003	14:35:21	-14,3	
422	01.10.2003	14:35:51	-14,4	
423	01.10.2003	14:36:21	-14,3	
424	01.10.2003	14:36:51	-14,4	
425	01.10.2003	14:37:21	-14,3	
426	01.10.2003	14:37:51	-14,3	
427	01.10.2003	14:38:21	-14,3	
428	01.10.2003	14:38:51	-14,4	
429	01.10.2003	14:39:21	-14,3	
430	01.10.2003	14:39:51	-14,3	
431	01.10.2003	14:40:21	-14,3	
432	01.10.2003	14:40:51	-14,3	
433	01.10.2003	14:41:21	-14,3	
434	01.10.2003	14:41:51	-14,2	
435	01.10.2003	14:42:21	-14,3	
436	01.10.2003	14:42:51	-14,2	
437	01.10.2003	14:43:21	-14,2	
438	01.10.2003	14:43:51	-14,2	
439	01.10.2003	14:44:21	-14,2	
440	01.10.2003	14:44:51	-14,2	
441	01.10.2003	14:45:21	-14,2	
442	01.10.2003	14:45:51	-14,2	
443	01.10.2003	14:46:21	-14,1	
444	01.10.2003	14:46:51	-14,1	
445	01.10.2003	14:47:21	-14,2	
446	01.10.2003	14:47:51	-14,1	
447	01.10.2003	14:48:21	-14,1	
448	01.10.2003	14:48:51	-14,1	
449	01.10.2003	14:49:21	-14,0	
450	01.10.2003	14:49:51	-14,1	
451	01.10.2003	14:50:21	-14,0	
452	01.10.2003	14:50:51	-14,0	
453	01.10.2003	14:51:21	-14,0	
454	01.10.2003	14:51:51	-14,0	
455	01.10.2003	14:52:21	-14,0	
456	01.10.2003	14:52:51	-14,0	
457	01.10.2003	14:53:21	-14,0	
458	01.10.2003	14:53:51	-13,9	
459	01.10.2003	14:54:21	-13,9	
460	01.10.2003	14:54:51	-13,9	
461	01.10.2003	14:55:21	-13,8	
462	01.10.2003	14:55:51	-13,8	
463	01.10.2003	14:56:21	-13,8	
464	01.10.2003	14:56:51	-13,8	
465	01.10.2003	14:57:21	-13,8	
466	01.10.2003	14:57:51	-13,8	
467	01.10.2003	14:58:21	-13,8	
468	01.10.2003	14:58:51	-13,8	

			°C	
469	01.10.2003	14:59:21	-13,7	
470	01.10.2003	14:59:51	-13,8	
471	01.10.2003	15:00:21	-13,7	
472	01.10.2003	15:00:51	-13,8	
473	01.10.2003	15:01:21	-13,7	
474	01.10.2003	15:01:51	-13,8	
475	01.10.2003	15:02:21	-13,8	
476	01.10.2003	15:02:51	-13,8	
477	01.10.2003	15:03:21	-13,8	
478	01.10.2003	15:03:51	-13,8	
479	01.10.2003	15:04:21	-13,8	
480	01.10.2003	15:04:51	-13,8	
481	01.10.2003	15:05:21	-13,8	
482	01.10.2003	15:05:51	-13,9	
483	01.10.2003	15:06:21	-13,9	
484	01.10.2003	15:06:51	-13,9	
485	01.10.2003	15:07:21	-13,9	
486	01.10.2003	15:07:51	-14,0	
487	01.10.2003	15:08:21	-14,0	
488	01.10.2003	15:08:51	-14,0	
489	01.10.2003	15:09:21	-14,0	
490	01.10.2003	15:09:51	-14,0	
491	01.10.2003	15:10:21	-14,0	
492	01.10.2003	15:10:51	-14,1	
493	01.10.2003	15:11:21	-14,1	
494	01.10.2003	15:11:51	-14,1	
495	01.10.2003	15:12:21	-14,1	
496	01.10.2003	15:12:51	-14,2	
497	01.10.2003	15:13:21	-14,2	
498	01.10.2003	15:13:51	-14,2	
499	01.10.2003	15:14:21	-14,2	
500	01.10.2003	15:14:51	-14,3	
501	01.10.2003	15:15:21	-14,2	
502	01.10.2003	15:15:51	-14,3	
503	01.10.2003	15:16:21	-14,3	
504	01.10.2003	15:16:51	-14,3	
505	01.10.2003	15:17:21	-14,3	
506	01.10.2003	15:17:51	-14,3	
507	01.10.2003	15:18:21	-14,3	
508	01.10.2003	15:18:51	-14,3	
509	01.10.2003	15:19:21	-14,3	
510	01.10.2003	15:19:51	-14,3	
511	01.10.2003	15:20:21	-14,3	
512	01.10.2003	15:20:51	-14,4	
513	01.10.2003	15:21:21	-14,3	
514	01.10.2003	15:21:51	-14,4	
515	01.10.2003	15:22:21	-14,3	
516	01.10.2003	15:22:51	-14,4	
517	01.10.2003	15:23:21	-14,3	
518	01.10.2003	15:23:51	-14,3	
519	01.10.2003	15:24:21	-14,3	
520	01.10.2003	15:24:51	-14,3	
521	01.10.2003	15:25:21	-14,3	
522	01.10.2003	15:25:51	-14,3	
523	01.10.2003	15:26:21	-14,3	
524	01.10.2003	15:26:51	-14,3	
525	01.10.2003	15:27:21	-14,2	
526	01.10.2003	15:27:51	-14,2	
527	01.10.2003	15:28:21	-14,2	
528	01.10.2003	15:28:51	-14,2	
529	01.10.2003	15:29:21	-14,2	
530	01.10.2003	15:29:51	-14,2	
531	01.10.2003	15:30:21	-14,2	
532	01.10.2003	15:30:51	-14,2	
533	01.10.2003	15:31:21	-14,2	
534	01.10.2003	15:31:51	-14,2	
535	01.10.2003	15:32:21	-14,2	
536	01.10.2003	15:32:51	-14,2	
537	01.10.2003	15:33:21	-14,1	
538	01.10.2003	15:33:51	-14,1	
539	01.10.2003	15:34:21	-14,0	
540	01.10.2003	15:34:51	-14,1	
541	01.10.2003	15:35:21	-14,0	
542	01.10.2003	15:35:51	-14,0	
543	01.10.2003	15:36:21	-14,0	
544	01.10.2003	15:36:51	-14,0	
545	01.10.2003	15:37:21	-14,0	
546	01.10.2003	15:37:51	-14,0	

			°C	
547	01.10.2003	15:38:21	-13,9	
548	01.10.2003	15:38:51	-13,9	
549	01.10.2003	15:39:21	-13,9	
550	01.10.2003	15:39:51	-13,9	
551	01.10.2003	15:40:21	-13,8	
552	01.10.2003	15:40:51	-13,8	
553	01.10.2003	15:41:21	-13,8	
554	01.10.2003	15:41:51	-13,8	
555	01.10.2003	15:42:21	-13,8	
556	01.10.2003	15:42:51	-13,8	
557	01.10.2003	15:43:21	-13,8	
558	01.10.2003	15:43:51	-13,8	
559	01.10.2003	15:44:21	-13,8	
560	01.10.2003	15:44:51	-13,8	
561	01.10.2003	15:45:21	-13,8	
562	01.10.2003	15:45:51	-13,8	
563	01.10.2003	15:46:21	-13,8	
564	01.10.2003	15:46:51	-13,8	
565	01.10.2003	15:47:21	-13,8	
566	01.10.2003	15:47:51	-13,8	
567	01.10.2003	15:48:21	-13,8	
568	01.10.2003	15:48:51	-13,9	
569	01.10.2003	15:49:21	-13,8	
570	01.10.2003	15:49:51	-13,9	
571	01.10.2003	15:50:21	-13,9	
572	01.10.2003	15:50:51	-13,9	
573	01.10.2003	15:51:21	-13,9	
574	01.10.2003	15:51:51	-14,0	
575	01.10.2003	15:52:21	-13,9	
576	01.10.2003	15:52:51	-14,0	
577	01.10.2003	15:53:21	-14,0	
578	01.10.2003	15:53:51	-14,0	
579	01.10.2003	15:54:21	-14,1	
580	01.10.2003	15:54:51	-14,1	
581	01.10.2003	15:55:21	-14,1	
582	01.10.2003	15:55:51	-14,1	
583	01.10.2003	15:56:21	-14,1	
584	01.10.2003	15:56:51	-14,2	
585	01.10.2003	15:57:21	-14,2	
586	01.10.2003	15:57:51	-14,2	
587	01.10.2003	15:58:21	-14,2	
588	01.10.2003	15:58:51	-14,2	
589	01.10.2003	15:59:21	-14,2	
590	01.10.2003	15:59:51	-14,2	
591	01.10.2003	16:00:21	-14,3	
592	01.10.2003	16:00:51	-14,3	
593	01.10.2003	16:01:21	-14,3	
594	01.10.2003	16:01:51	-14,3	
595	01.10.2003	16:02:21	-14,3	
596	01.10.2003	16:02:51	-14,3	
597	01.10.2003	16:03:21	-14,3	
598	01.10.2003	16:03:51	-14,3	
599	01.10.2003	16:04:21	-14,3	
600	01.10.2003	16:04:51	-14,3	
601	01.10.2003	16:05:21	-14,3	
602	01.10.2003	16:05:51	-14,3	
603	01.10.2003	16:06:21	-14,3	
604	01.10.2003	16:06:51	-14,3	
605	01.10.2003	16:07:21	-14,3	
606	01.10.2003	16:07:51	-14,3	
607	01.10.2003	16:08:21	-14,3	
608	01.10.2003	16:08:51	-4,1	
609	01.10.2003	16:09:21	12,1	
610	01.10.2003	16:09:51	14,5	
611	01.10.2003	16:10:21	11,1	
612	01.10.2003	16:10:51	8,6	
613	01.10.2003	16:11:21	6,6	
614	01.10.2003	16:11:51	4,8	
615	01.10.2003	16:12:21	3,1	
616	01.10.2003	16:12:51	36,2	I
617	01.10.2003	16:13:21	16,9	
618	01.10.2003	16:13:51	13,4	
619	01.10.2003	16:14:21	10,5	
620	01.10.2003	16:14:51	8,2	
621	01.10.2003	16:15:21	6,3	
622	01.10.2003	16:15:51	4,7	
623	01.10.2003	16:16:21	3,3	
624	01.10.2003	16:16:51	2,1	

			°C	
625	01.10.2003	16:17:21	1,1	
626	01.10.2003	16:17:51	0,1	
627	01.10.2003	16:18:21	-0,9	
628	01.10.2003	16:18:51	-1,8	
629	01.10.2003	16:19:21	-2,6	
630	01.10.2003	16:19:51	-3,3	
631	01.10.2003	16:20:21	-4,0	
632	01.10.2003	16:20:51	-4,7	
633	01.10.2003	16:21:21	-5,2	
634	01.10.2003	16:21:51	-5,8	
635	01.10.2003	16:22:21	-6,3	
636	01.10.2003	16:22:51	-6,7	
637	01.10.2003	16:23:21	-7,2	
638	01.10.2003	16:23:51	-7,6	
639	01.10.2003	16:24:21	-8,0	
640	01.10.2003	16:24:51	-8,4	
641	01.10.2003	16:25:21	-8,7	
642	01.10.2003	16:25:51	-9,0	
643	01.10.2003	16:26:21	-9,3	
644	01.10.2003	16:26:51	-9,6	
645	01.10.2003	16:27:21	-9,9	
646	01.10.2003	16:27:51	-10,1	
647	01.10.2003	16:28:21	-10,3	
648	01.10.2003	16:28:51	-10,5	
649	01.10.2003	16:29:21	-10,8	
650	01.10.2003	16:29:51	-11,0	
651	01.10.2003	16:30:21	-11,2	
652	01.10.2003	16:30:51	-11,4	
653	01.10.2003	16:31:21	-11,5	
654	01.10.2003	16:31:51	-11,7	
655	01.10.2003	16:32:21	-11,8	
656	01.10.2003	16:32:51	-12,0	
657	01.10.2003	16:33:21	-12,0	
658	01.10.2003	16:33:51	-12,2	
659	01.10.2003	16:34:21	-12,3	
660	01.10.2003	16:34:51	-12,4	
661	01.10.2003	16:35:21	-12,5	
662	01.10.2003	16:35:51	-12,6	
663	01.10.2003	16:36:21	-12,7	
664	01.10.2003	16:36:51	-12,7	
665	01.10.2003	16:37:21	-12,8	
666	01.10.2003	16:37:51	-12,9	
667	01.10.2003	16:38:21	-12,9	
668	01.10.2003	16:38:51	-13,0	
669	01.10.2003	16:39:21	-13,0	
670	01.10.2003	16:39:51	-13,1	
671	01.10.2003	16:40:21	-13,1	
672	01.10.2003	16:40:51	-13,2	
673	01.10.2003	16:41:21	-13,2	
674	01.10.2003	16:41:51	-13,2	
675	01.10.2003	16:42:21	-13,2	
676	01.10.2003	16:42:51	-13,2	
677	01.10.2003	16:43:21	-13,2	
678	01.10.2003	16:43:51	-13,3	
679	01.10.2003	16:44:21	-13,3	
680	01.10.2003	16:44:51	-13,3	
681	01.10.2003	16:45:21	-13,3	
682	01.10.2003	16:45:51	-13,3	
683	01.10.2003	16:46:21	-13,3	
684	01.10.2003	16:46:51	-13,3	
685	01.10.2003	16:47:21	-13,2	
686	01.10.2003	16:47:51	-13,3	
687	01.10.2003	16:48:21	-13,3	
688	01.10.2003	16:48:51	-13,3	
689	01.10.2003	16:49:21	-13,3	
690	01.10.2003	16:49:51	-13,2	
691	01.10.2003	16:50:21	-13,2	
692	01.10.2003	16:50:51	-13,2	
693	01.10.2003	16:51:21	-13,1	
694	01.10.2003	16:51:51	-13,1	
695	01.10.2003	16:52:21	-13,1	
696	01.10.2003	16:52:51	-13,1	
697	01.10.2003	16:53:21	-13,1	
698	01.10.2003	16:53:51	-13,1	
699	01.10.2003	16:54:21	-13,0	
700	01.10.2003	16:54:51	-13,0	
701	01.10.2003	16:55:21	-13,0	
702	01.10.2003	16:55:51	-13,0	

			°C	
703	01.10.2003	16:56:21	-12,9	
704	01.10.2003	16:56:51	-12,9	
705	01.10.2003	16:57:21	-12,9	
706	01.10.2003	16:57:51	-12,9	
707	01.10.2003	16:58:21	-12,8	
708	01.10.2003	16:58:51	-12,8	
709	01.10.2003	16:59:21	-12,8	
710	01.10.2003	16:59:51	-12,8	
711	01.10.2003	17:00:21	-12,8	
712	01.10.2003	17:00:51	-12,8	
713	01.10.2003	17:01:21	-12,8	
714	01.10.2003	17:01:51	-12,8	
715	01.10.2003	17:02:21	-12,8	
716	01.10.2003	17:02:51	-12,9	
717	01.10.2003	17:03:21	-12,8	
718	01.10.2003	17:03:51	-12,9	
719	01.10.2003	17:04:21	-12,9	
720	01.10.2003	17:04:51	-12,9	
721	01.10.2003	17:05:21	-12,9	
722	01.10.2003	17:05:51	-13,0	
723	01.10.2003	17:06:21	-13,0	
724	01.10.2003	17:06:51	-13,1	
725	01.10.2003	17:07:21	-13,1	
726	01.10.2003	17:07:51	-13,1	
727	01.10.2003	17:08:21	-13,2	
728	01.10.2003	17:08:51	-13,2	
729	01.10.2003	17:09:21	-13,2	
730	01.10.2003	17:09:51	-13,3	
731	01.10.2003	17:10:21	-13,4	
732	01.10.2003	17:10:51	-13,4	
733	01.10.2003	17:11:21	-13,4	
734	01.10.2003	17:11:51	-13,5	
735	01.10.2003	17:12:21	-13,5	
736	01.10.2003	17:12:51	-13,6	
737	01.10.2003	17:13:21	-13,6	
738	01.10.2003	17:13:51	-13,6	
739	01.10.2003	17:14:21	-13,6	
740	01.10.2003	17:14:51	-13,7	
741	01.10.2003	17:15:21	-13,7	
742	01.10.2003	17:15:51	-13,7	
743	01.10.2003	17:16:21	-13,7	
744	01.10.2003	17:16:51	-13,8	
745	01.10.2003	17:17:21	-13,7	
746	01.10.2003	17:17:51	-13,8	
747	01.10.2003	17:18:21	-13,8	
748	01.10.2003	17:18:51	-13,8	
749	01.10.2003	17:19:21	-13,8	
750	01.10.2003	17:19:51	-13,8	
751	01.10.2003	17:20:21	-13,8	
752	01.10.2003	17:20:51	-13,8	
753	01.10.2003	17:21:21	-13,7	
754	01.10.2003	17:21:51	-13,8	
755	01.10.2003	17:22:21	-13,8	
756	01.10.2003	17:22:51	-13,8	
757	01.10.2003	17:23:21	-13,7	
758	01.10.2003	17:23:51	-13,7	
759	01.10.2003	17:24:21	-13,7	
760	01.10.2003	17:24:51	-13,7	
761	01.10.2003	17:25:21	-13,6	
762	01.10.2003	17:25:51	-13,7	
763	01.10.2003	17:26:21	-13,6	
764	01.10.2003	17:26:51	-13,6	
765	01.10.2003	17:27:21	-13,6	
766	01.10.2003	17:27:51	-13,6	
767	01.10.2003	17:28:21	-13,5	
768	01.10.2003	17:28:51	-13,5	
769	01.10.2003	17:29:21	-13,5	
770	01.10.2003	17:29:51	-13,5	
771	01.10.2003	17:30:21	-13,5	
772	01.10.2003	17:30:51	-13,5	
773	01.10.2003	17:31:21	-13,4	
774	01.10.2003	17:31:51	-13,4	
775	01.10.2003	17:32:21	-13,4	
776	01.10.2003	17:32:51	-13,4	
777	01.10.2003	17:33:21	-13,4	
778	01.10.2003	17:33:51	-13,3	
779	01.10.2003	17:34:21	-13,3	
780	01.10.2003	17:34:51	-13,2	

			°C	
781	01.10.2003	17:35:21	-13,2	
782	01.10.2003	17:35:51	-13,2	
783	01.10.2003	17:36:21	-13,2	
784	01.10.2003	17:36:51	-13,2	
785	01.10.2003	17:37:21	-13,1	
786	01.10.2003	17:37:51	-13,0	
787	01.10.2003	17:38:21	-13,0	
788	01.10.2003	17:38:51	-13,0	
789	01.10.2003	17:39:21	-12,9	
790	01.10.2003	17:39:51	-13,0	
791	01.10.2003	17:40:21	-12,9	
792	01.10.2003	17:40:51	-13,0	
793	01.10.2003	17:41:21	-12,9	
794	01.10.2003	17:41:51	-13,0	
795	01.10.2003	17:42:21	-13,0	
796	01.10.2003	17:42:51	-13,0	
797	01.10.2003	17:43:21	-13,0	
798	01.10.2003	17:43:51	-13,0	
799	01.10.2003	17:44:21	-13,0	
800	01.10.2003	17:44:51	-13,0	
801	01.10.2003	17:45:21	-13,0	
802	01.10.2003	17:45:51	-13,1	
803	01.10.2003	17:46:21	-13,2	
804	01.10.2003	17:46:51	-13,2	
805	01.10.2003	17:47:21	-13,2	
806	01.10.2003	17:47:51	-13,2	
807	01.10.2003	17:48:21	-13,3	
808	01.10.2003	17:48:51	-13,4	
809	01.10.2003	17:49:21	-13,4	
810	01.10.2003	17:49:51	-13,4	
811	01.10.2003	17:50:21	-13,4	
812	01.10.2003	17:50:51	-13,5	
813	01.10.2003	17:51:21	-13,5	
814	01.10.2003	17:51:51	-13,5	
815	01.10.2003	17:52:21	-13,5	
816	01.10.2003	17:52:51	-13,6	
817	01.10.2003	17:53:21	-13,6	
818	01.10.2003	17:53:51	-13,7	
819	01.10.2003	17:54:21	-13,7	
820	01.10.2003	17:54:51	-13,7	
821	01.10.2003	17:55:21	-13,7	
822	01.10.2003	17:55:51	-13,7	
823	01.10.2003	17:56:21	-13,7	
824	01.10.2003	17:56:51	-1,6	
825	01.10.2003	17:57:21	-1,3	
826	01.10.2003	17:57:51	2,2	D
827	01.10.2003	17:58:21	4,5	
828	01.10.2003	17:58:51	12,6	
829	01.10.2003	17:59:21	9,8	
830	01.10.2003	17:59:51	7,8	
831	01.10.2003	18:00:21	5,9	
832	01.10.2003	18:00:51	4,2	
833	01.10.2003	18:01:21	2,7	
834	01.10.2003	18:01:51	1,3	
835	01.10.2003	18:02:21	0,1	
836	01.10.2003	18:02:51	-1,0	
837	01.10.2003	18:03:21	-2,0	
838	01.10.2003	18:03:51	-2,9	
839	01.10.2003	18:04:21	-3,7	
840	01.10.2003	18:04:51	-4,4	
841	01.10.2003	18:05:21	-5,1	
842	01.10.2003	18:05:51	-5,7	
843	01.10.2003	18:06:21	-6,2	
844	01.10.2003	18:06:51	-6,7	
845	01.10.2003	18:07:21	-7,2	
846	01.10.2003	18:07:51	-7,6	
847	01.10.2003	18:08:21	-8,0	
848	01.10.2003	18:08:51	-8,3	
849	01.10.2003	18:09:21	-8,7	
850	01.10.2003	18:09:51	-9,0	
851	01.10.2003	18:10:21	-9,2	
852	01.10.2003	18:10:51	-9,5	
853	01.10.2003	18:11:21	-9,6	
854	01.10.2003	18:11:51	-9,9	
855	01.10.2003	18:12:21	-10,1	
856	01.10.2003	18:12:51	-10,2	
857	01.10.2003	18:13:21	-10,3	
858	01.10.2003	18:13:51	-10,5	

			°C	
859	01.10.2003	18:14:21	-10,7	
860	01.10.2003	18:14:51	-10,8	
861	01.10.2003	18:15:21	-10,8	
862	01.10.2003	18:15:51	-10,9	
863	01.10.2003	18:16:21	-11,1	
864	01.10.2003	18:16:51	-11,2	
865	01.10.2003	18:17:21	-11,2	
866	01.10.2003	18:17:51	-11,4	
867	01.10.2003	18:18:21	-11,4	
868	01.10.2003	18:18:51	-11,5	
869	01.10.2003	18:19:21	-11,6	
870	01.10.2003	18:19:51	-11,7	
871	01.10.2003	18:20:21	-11,7	
872	01.10.2003	18:20:51	-11,8	
873	01.10.2003	18:21:21	-11,9	
874	01.10.2003	18:21:51	-12,0	
875	01.10.2003	18:22:21	-12,0	
876	01.10.2003	18:22:51	-12,1	
877	01.10.2003	18:23:21	-12,1	
878	01.10.2003	18:23:51	-12,2	
879	01.10.2003	18:24:21	-12,3	
880	01.10.2003	18:24:51	-12,4	
881	01.10.2003	18:25:21	-12,5	
882	01.10.2003	18:25:51	-12,6	
883	01.10.2003	18:26:21	-12,6	
884	01.10.2003	18:26:51	-12,7	
885	01.10.2003	18:27:21	-12,7	
886	01.10.2003	18:27:51	-12,8	
887	01.10.2003	18:28:21	-12,9	
888	01.10.2003	18:28:51	-13,0	
889	01.10.2003	18:29:21	-13,0	
890	01.10.2003	18:29:51	-13,1	
891	01.10.2003	18:30:21	-13,2	
892	01.10.2003	18:30:51	-13,2	
893	01.10.2003	18:31:21	-13,3	
894	01.10.2003	18:31:51	-13,3	
895	01.10.2003	18:32:21	-13,4	
896	01.10.2003	18:32:51	-13,4	
897	01.10.2003	18:33:21	-13,4	
898	01.10.2003	18:33:51	-13,5	
899	01.10.2003	18:34:21	-13,5	
900	01.10.2003	18:34:51	-13,5	
901	01.10.2003	18:35:21	-13,5	
902	01.10.2003	18:35:51	-13,5	
903	01.10.2003	18:36:21	-13,5	
904	01.10.2003	18:36:51	-13,5	
905	01.10.2003	18:37:21	-13,5	
906	01.10.2003	18:37:51	-13,5	
907	01.10.2003	18:38:21	-13,5	
908	01.10.2003	18:38:51	-13,5	
909	01.10.2003	18:39:21	-13,5	
910	01.10.2003	18:39:51	-13,5	
911	01.10.2003	18:40:21	-13,5	
912	01.10.2003	18:40:51	-13,5	
913	01.10.2003	18:41:21	-13,5	
914	01.10.2003	18:41:51	-13,5	
915	01.10.2003	18:42:21	-13,5	
916	01.10.2003	18:42:51	-13,5	
917	01.10.2003	18:43:21	-13,5	
918	01.10.2003	18:43:51	-13,5	
919	01.10.2003	18:44:21	-13,4	
920	01.10.2003	18:44:51	-13,4	
921	01.10.2003	18:45:21	-13,4	
922	01.10.2003	18:45:51	-13,4	
923	01.10.2003	18:46:21	-13,4	
924	01.10.2003	18:46:51	-13,4	
925	01.10.2003	18:47:21	-13,3	
926	01.10.2003	18:47:51	-13,3	
927	01.10.2003	18:48:21	-13,3	
928	01.10.2003	18:48:51	-13,2	
929	01.10.2003	18:49:21	-13,2	
930	01.10.2003	18:49:51	-13,2	
931	01.10.2003	18:50:21	-13,2	
932	01.10.2003	18:50:51	-13,1	
933	01.10.2003	18:51:21	-13,1	
934	01.10.2003	18:51:51	-13,1	
935	01.10.2003	18:52:21	-13,0	
936	01.10.2003	18:52:51	-13,0	

			°C	
937	01.10.2003	18:53:21	-13,0	
938	01.10.2003	18:53:51	-13,0	
939	01.10.2003	18:54:21	-12,9	
940	01.10.2003	18:54:51	-12,9	
941	01.10.2003	18:55:21	-12,9	
942	01.10.2003	18:55:51	-13,0	
943	01.10.2003	18:56:21	-12,9	
944	01.10.2003	18:56:51	-12,9	
945	01.10.2003	18:57:21	-12,9	
946	01.10.2003	18:57:51	-13,0	
947	01.10.2003	18:58:21	-13,0	
948	01.10.2003	18:58:51	-13,0	
949	01.10.2003	18:59:21	-13,0	
950	01.10.2003	18:59:51	-13,0	
951	01.10.2003	19:00:21	-13,1	
952	01.10.2003	19:00:51	-13,1	
953	01.10.2003	19:01:21	-13,1	
954	01.10.2003	19:01:51	-13,2	
955	01.10.2003	19:02:21	-13,2	
956	01.10.2003	19:02:51	-13,3	
957	01.10.2003	19:03:21	-13,3	
958	01.10.2003	19:03:51	-13,3	
959	01.10.2003	19:04:21	-13,3	
960	01.10.2003	19:04:51	-13,4	
961	01.10.2003	19:05:21	-13,4	
962	01.10.2003	19:05:51	-13,5	
963	01.10.2003	19:06:21	-13,5	
964	01.10.2003	19:06:51	-13,5	
965	01.10.2003	19:07:21	-13,5	
966	01.10.2003	19:07:51	-13,6	
967	01.10.2003	19:08:21	-13,6	
968	01.10.2003	19:08:51	-13,6	
969	01.10.2003	19:09:21	-13,6	
970	01.10.2003	19:09:51	-13,7	
971	01.10.2003	19:10:21	-13,7	
972	01.10.2003	19:10:51	-13,7	
973	01.10.2003	19:11:21	-13,7	
974	01.10.2003	19:11:51	-13,7	
975	01.10.2003	19:12:21	-13,7	
976	01.10.2003	19:12:51	-13,7	
977	01.10.2003	19:13:21	-13,7	
978	01.10.2003	19:13:51	-13,7	
979	01.10.2003	19:14:21	-13,7	
980	01.10.2003	19:14:51	-13,7	
981	01.10.2003	19:15:21	-13,7	
982	01.10.2003	19:15:51	-13,7	
983	01.10.2003	19:16:21	-13,6	
984	01.10.2003	19:16:51	-13,7	
985	01.10.2003	19:17:21	-13,6	
986	01.10.2003	19:17:51	-13,6	
987	01.10.2003	19:18:21	-13,6	
988	01.10.2003	19:18:51	-13,6	
989	01.10.2003	19:19:21	-13,5	
990	01.10.2003	19:19:51	-13,5	
991	01.10.2003	19:20:21	-13,5	
992	01.10.2003	19:20:51	-13,5	
993	01.10.2003	19:21:21	-13,5	
994	01.10.2003	19:21:51	-13,5	
995	01.10.2003	19:22:21	-13,4	
996	01.10.2003	19:22:51	-13,4	
997	01.10.2003	19:23:21	-13,4	
998	01.10.2003	19:23:51	-13,4	
999	01.10.2003	19:24:21	-13,3	
1000	01.10.2003	19:24:51	-13,4	
1001	01.10.2003	19:25:21	-13,2	
1002	01.10.2003	19:25:51	-13,2	
1003	01.10.2003	19:26:21	-13,2	
1004	01.10.2003	19:26:51	-13,2	
1005	01.10.2003	19:27:21	-13,2	
1006	01.10.2003	19:27:51	-13,2	
1007	01.10.2003	19:28:21	-13,1	
1008	01.10.2003	19:28:51	-13,1	
1009	01.10.2003	19:29:21	-13,0	
1010	01.10.2003	19:29:51	-13,0	
1011	01.10.2003	19:30:21	-12,9	
1012	01.10.2003	19:30:51	-12,9	
1013	01.10.2003	19:31:21	-12,9	
1014	01.10.2003	19:31:51	-12,9	

			°C	
1015	01.10.2003	19:32:21	-12,9	
1016	01.10.2003	19:32:51	-12,8	
1017	01.10.2003	19:33:21	-12,8	
1018	01.10.2003	19:33:51	-12,8	
1019	01.10.2003	19:34:21	-12,8	
1020	01.10.2003	19:34:51	-12,8	
1021	01.10.2003	19:35:21	-12,8	
1022	01.10.2003	19:35:51	-12,8	
1023	01.10.2003	19:36:21	-12,8	
1024	01.10.2003	19:36:51	-12,8	
1025	01.10.2003	19:37:21	-12,8	
1026	01.10.2003	19:37:51	-12,9	
1027	01.10.2003	19:38:21	-12,9	
1028	01.10.2003	19:38:51	-12,9	
1029	01.10.2003	19:39:21	-12,9	
1030	01.10.2003	19:39:51	-13,0	
1031	01.10.2003	19:40:21	-13,0	
1032	01.10.2003	19:40:51	-13,0	
1033	01.10.2003	19:41:21	-13,1	
1034	01.10.2003	19:41:51	-13,1	
1035	01.10.2003	19:42:21	-13,2	
1036	01.10.2003	19:42:51	-13,2	
1037	01.10.2003	19:43:21	-13,2	
1038	01.10.2003	19:43:51	-13,3	
1039	01.10.2003	19:44:21	-13,4	
1040	01.10.2003	19:44:51	-13,4	
1041	01.10.2003	19:45:21	-13,4	
1042	01.10.2003	19:45:51	-13,5	
1043	01.10.2003	19:46:21	-13,5	
1044	01.10.2003	19:46:51	-13,5	
1045	01.10.2003	19:47:21	-13,5	
1046	01.10.2003	19:47:51	-13,5	
1047	01.10.2003	19:48:21	-13,5	
1048	01.10.2003	19:48:51	-13,6	
1049	01.10.2003	19:49:21	-13,6	
1050	01.10.2003	19:49:51	-13,6	
1051	01.10.2003	19:50:21	-13,6	
1052	01.10.2003	19:50:51	-13,6	
1053	01.10.2003	19:51:21	-13,6	
1054	01.10.2003	19:51:51	-13,7	
1055	01.10.2003	19:52:21	-13,6	
1056	01.10.2003	19:52:51	-13,6	
1057	01.10.2003	19:53:21	-13,6	
1058	01.10.2003	19:53:51	-13,6	
1059	01.10.2003	19:54:21	-13,6	
1060	01.10.2003	19:54:51	-13,6	
1061	01.10.2003	19:55:21	-13,6	
1062	01.10.2003	19:55:51	-13,6	
1063	01.10.2003	19:56:21	-13,6	
1064	01.10.2003	19:56:51	-13,6	
1065	01.10.2003	19:57:21	-13,5	
1066	01.10.2003	19:57:51	-13,5	
1067	01.10.2003	19:58:21	-13,5	
1068	01.10.2003	19:58:51	-13,5	
1069	01.10.2003	19:59:21	-13,5	
1070	01.10.2003	19:59:51	-13,5	
1071	01.10.2003	20:00:21	-13,5	
1072	01.10.2003	20:00:51	-13,5	
1073	01.10.2003	20:01:21	-13,4	
1074	01.10.2003	20:01:51	-13,4	
1075	01.10.2003	20:02:21	-13,4	
1076	01.10.2003	20:02:51	-13,4	
1077	01.10.2003	20:03:21	-13,3	
1078	01.10.2003	20:03:51	-13,3	
1079	01.10.2003	20:04:21	-13,3	
1080	01.10.2003	20:04:51	-13,2	
1081	01.10.2003	20:05:21	-13,2	
1082	01.10.2003	20:05:51	-13,2	
1083	01.10.2003	20:06:21	-13,2	
1084	01.10.2003	20:06:51	-13,1	
1085	01.10.2003	20:07:21	-13,1	
1086	01.10.2003	20:07:51	-13,0	
1087	01.10.2003	20:08:21	-13,1	
1088	01.10.2003	20:08:51	-13,0	
1089	01.10.2003	20:09:21	-13,0	
1090	01.10.2003	20:09:51	-13,1	
1091	01.10.2003	20:10:21	-13,0	
1092	01.10.2003	20:10:51	-13,0	

			°C	
1093	01.10.2003	20:11:21	-13,0	
1094	01.10.2003	20:11:51	-13,0	
1095	01.10.2003	20:12:21	-13,0	
1096	01.10.2003	20:12:51	-13,0	
1097	01.10.2003	20:13:21	-13,0	
1098	01.10.2003	20:13:51	-13,1	
1099	01.10.2003	20:14:21	-13,1	
1100	01.10.2003	20:14:51	-13,1	
1101	01.10.2003	20:15:21	-13,2	
1102	01.10.2003	20:15:51	-13,2	
1103	01.10.2003	20:16:21	-13,2	
1104	01.10.2003	20:16:51	-13,2	
1105	01.10.2003	20:17:21	-13,3	
1106	01.10.2003	20:17:51	-13,4	
1107	01.10.2003	20:18:21	-13,4	
1108	01.10.2003	20:18:51	-13,4	
1109	01.10.2003	20:19:21	-13,4	
1110	01.10.2003	20:19:51	-13,4	
1111	01.10.2003	20:20:21	-13,5	
1112	01.10.2003	20:20:51	-13,5	
1113	01.10.2003	20:21:21	-13,5	
1114	01.10.2003	20:21:51	-13,5	
1115	01.10.2003	20:22:21	-13,6	
1116	01.10.2003	20:22:51	-13,6	
1117	01.10.2003	20:23:21	-13,6	
1118	01.10.2003	20:23:51	-13,6	
1119	01.10.2003	20:24:21	-13,6	
1120	01.10.2003	20:24:51	-13,7	
1121	01.10.2003	20:25:21	-13,7	
1122	01.10.2003	20:25:51	-13,7	
1123	01.10.2003	20:26:21	-13,7	
1124	01.10.2003	20:26:51	-13,7	
1125	01.10.2003	20:27:21	-13,7	
1126	01.10.2003	20:27:51	-13,7	
1127	01.10.2003	20:28:21	-13,7	
1128	01.10.2003	20:28:51	-13,7	
1129	01.10.2003	20:29:21	-13,7	
1130	01.10.2003	20:29:51	-13,7	
1131	01.10.2003	20:30:21	-13,6	
1132	01.10.2003	20:30:51	-13,7	
1133	01.10.2003	20:31:21	-13,6	
1134	01.10.2003	20:31:51	-13,6	
1135	01.10.2003	20:32:21	-13,6	
1136	01.10.2003	20:32:51	-13,6	
1137	01.10.2003	20:33:21	-13,5	
1138	01.10.2003	20:33:51	-13,5	
1139	01.10.2003	20:34:21	-13,5	
1140	01.10.2003	20:34:51	-13,5	
1141	01.10.2003	20:35:21	-13,5	
1142	01.10.2003	20:35:51	-13,5	
1143	01.10.2003	20:36:21	-13,4	
1144	01.10.2003	20:36:51	-13,4	
1145	01.10.2003	20:37:21	-13,4	
1146	01.10.2003	20:37:51	-13,4	
1147	01.10.2003	20:38:21	-13,4	
1148	01.10.2003	20:38:51	-13,3	
1149	01.10.2003	20:39:21	-13,3	
1150	01.10.2003	20:39:51	-13,3	
1151	01.10.2003	20:40:21	-13,3	
1152	01.10.2003	20:40:51	-13,2	
1153	01.10.2003	20:41:21	-13,2	
1154	01.10.2003	20:41:51	-13,2	
1155	01.10.2003	20:42:21	-13,1	
1156	01.10.2003	20:42:51	-13,1	
1157	01.10.2003	20:43:21	-13,0	
1158	01.10.2003	20:43:51	-13,0	
1159	01.10.2003	20:44:21	-13,0	
1160	01.10.2003	20:44:51	-13,0	
1161	01.10.2003	20:45:21	-12,9	
1162	01.10.2003	20:45:51	-12,9	
1163	01.10.2003	20:46:21	-12,9	
1164	01.10.2003	20:46:51	-12,8	
1165	01.10.2003	20:47:21	-12,8	
1166	01.10.2003	20:47:51	-12,8	
1167	01.10.2003	20:48:21	-12,8	
1168	01.10.2003	20:48:51	-12,8	
1169	01.10.2003	20:49:21	-12,8	
1170	01.10.2003	20:49:51	-12,8	

			°C	
1171	01.10.2003	20:50:21	-12,8	
1172	01.10.2003	20:50:51	-12,8	
1173	01.10.2003	20:51:21	-12,8	
1174	01.10.2003	20:51:51	-12,8	
1175	01.10.2003	20:52:21	-12,9	
1176	01.10.2003	20:52:51	-12,9	
1177	01.10.2003	20:53:21	-13,0	
1178	01.10.2003	20:53:51	-12,9	
1179	01.10.2003	20:54:21	-13,0	
1180	01.10.2003	20:54:51	-13,0	
1181	01.10.2003	20:55:21	-13,0	
1182	01.10.2003	20:55:51	-13,1	
1183	01.10.2003	20:56:21	-13,2	
1184	01.10.2003	20:56:51	-13,2	
1185	01.10.2003	20:57:21	-13,2	
1186	01.10.2003	20:57:51	-13,2	
1187	01.10.2003	20:58:21	-13,3	
1188	01.10.2003	20:58:51	-13,3	
1189	01.10.2003	20:59:21	-13,4	
1190	01.10.2003	20:59:51	-13,4	
1191	01.10.2003	21:00:21	-13,4	
1192	01.10.2003	21:00:51	-13,5	
1193	01.10.2003	21:01:21	-13,5	
1194	01.10.2003	21:01:51	-13,5	
1195	01.10.2003	21:02:21	-13,5	
1196	01.10.2003	21:02:51	-13,6	
1197	01.10.2003	21:03:21	-13,6	
1198	01.10.2003	21:03:51	-13,6	
1199	01.10.2003	21:04:21	-13,6	
1200	01.10.2003	21:04:51	-13,7	
1201	01.10.2003	21:05:21	-13,6	
1202	01.10.2003	21:05:51	-13,7	
1203	01.10.2003	21:06:21	-13,6	
1204	01.10.2003	21:06:51	-13,7	
1205	01.10.2003	21:07:21	-13,7	
1206	01.10.2003	21:07:51	-13,7	
1207	01.10.2003	21:08:21	-13,6	
1208	01.10.2003	21:08:51	-13,7	
1209	01.10.2003	21:09:21	-13,6	
1210	01.10.2003	21:09:51	-13,6	
1211	01.10.2003	21:10:21	-13,6	
1212	01.10.2003	21:10:51	-13,6	
1213	01.10.2003	21:11:21	-13,6	
1214	01.10.2003	21:11:51	-13,6	
1215	01.10.2003	21:12:21	-13,6	
1216	01.10.2003	21:12:51	-13,6	
1217	01.10.2003	21:13:21	-13,5	
1218	01.10.2003	21:13:51	-13,5	
1219	01.10.2003	21:14:21	-13,5	
1220	01.10.2003	21:14:51	-13,5	
1221	01.10.2003	21:15:21	-13,5	
1222	01.10.2003	21:15:51	-13,5	
1223	01.10.2003	21:16:21	-13,4	
1224	01.10.2003	21:16:51	-13,4	
1225	01.10.2003	21:17:21	-13,4	
1226	01.10.2003	21:17:51	-13,4	
1227	01.10.2003	21:18:21	-13,4	
1228	01.10.2003	21:18:51	-13,4	
1229	01.10.2003	21:19:21	-13,3	
1230	01.10.2003	21:19:51	-13,3	
1231	01.10.2003	21:20:21	-13,3	
1232	01.10.2003	21:20:51	-13,2	
1233	01.10.2003	21:21:21	-13,1	
1234	01.10.2003	21:21:51	-13,1	
1235	01.10.2003	21:22:21	-13,1	
1236	01.10.2003	21:22:51	-13,1	
1237	01.10.2003	21:23:21	-13,1	
1238	01.10.2003	21:23:51	-13,1	
1239	01.10.2003	21:24:21	-13,0	
1240	01.10.2003	21:24:51	-13,1	
1241	01.10.2003	21:25:21	-13,0	
1242	01.10.2003	21:25:51	-13,1	
1243	01.10.2003	21:26:21	-13,1	
1244	01.10.2003	21:26:51	-13,1	
1245	01.10.2003	21:27:21	-13,1	
1246	01.10.2003	21:27:51	-13,2	
1247	01.10.2003	21:28:21	-13,2	
1248	01.10.2003	21:28:51	-13,2	

			°C	
1249	01.10.2003	21:29:21	-13,2	
1250	01.10.2003	21:29:51	-13,2	
1251	01.10.2003	21:30:21	-13,3	
1252	01.10.2003	21:30:51	-13,4	
1253	01.10.2003	21:31:21	-13,4	
1254	01.10.2003	21:31:51	-13,4	
1255	01.10.2003	21:32:21	-13,4	
1256	01.10.2003	21:32:51	-13,5	
1257	01.10.2003	21:33:21	-13,5	
1258	01.10.2003	21:33:51	-13,5	
1259	01.10.2003	21:34:21	-13,5	
1260	01.10.2003	21:34:51	-13,6	
1261	01.10.2003	21:35:21	-13,6	
1262	01.10.2003	21:35:51	-13,6	
1263	01.10.2003	21:36:21	-13,6	
1264	01.10.2003	21:36:51	-13,7	
1265	01.10.2003	21:37:21	-13,7	
1266	01.10.2003	21:37:51	-13,7	
1267	01.10.2003	21:38:21	-13,7	
1268	01.10.2003	21:38:51	-13,8	
1269	01.10.2003	21:39:21	-13,7	
1270	01.10.2003	21:39:51	-13,8	
1271	01.10.2003	21:40:21	-13,8	
1272	01.10.2003	21:40:51	-13,8	
1273	01.10.2003	21:41:21	-13,8	
1274	01.10.2003	21:41:51	-13,8	
1275	01.10.2003	21:42:21	-13,8	
1276	01.10.2003	21:42:51	-13,8	
1277	01.10.2003	21:43:21	-13,8	
1278	01.10.2003	21:43:51	-13,8	
1279	01.10.2003	21:44:21	-13,7	
1280	01.10.2003	21:44:51	-13,7	
1281	01.10.2003	21:45:21	-13,7	
1282	01.10.2003	21:45:51	-13,7	
1283	01.10.2003	21:46:21	-13,7	
1284	01.10.2003	21:46:51	-13,7	
1285	01.10.2003	21:47:21	-13,6	
1286	01.10.2003	21:47:51	-13,6	
1287	01.10.2003	21:48:21	-13,6	
1288	01.10.2003	21:48:51	-13,6	
1289	01.10.2003	21:49:21	-13,5	
1290	01.10.2003	21:49:51	-13,6	
1291	01.10.2003	21:50:21	-13,5	
1292	01.10.2003	21:50:51	-13,5	
1293	01.10.2003	21:51:21	-13,5	
1294	01.10.2003	21:51:51	-13,5	
1295	01.10.2003	21:52:21	-13,4	
1296	01.10.2003	21:52:51	-13,4	
1297	01.10.2003	21:53:21	-13,4	
1298	01.10.2003	21:53:51	-13,4	
1299	01.10.2003	21:54:21	-13,4	
1300	01.10.2003	21:54:51	-13,3	
1301	01.10.2003	21:55:21	-13,3	
1302	01.10.2003	21:55:51	-13,3	
1303	01.10.2003	21:56:21	-13,3	
1304	01.10.2003	21:56:51	-13,3	
1305	01.10.2003	21:57:21	-13,2	
1306	01.10.2003	21:57:51	-13,2	
1307	01.10.2003	21:58:21	-13,1	
1308	01.10.2003	21:58:51	-13,1	
1309	01.10.2003	21:59:21	-13,1	
1310	01.10.2003	21:59:51	-13,0	
1311	01.10.2003	22:00:21	-13,0	
1312	01.10.2003	22:00:51	-12,9	
1313	01.10.2003	22:01:21	-12,9	
1314	01.10.2003	22:01:51	-12,9	
1315	01.10.2003	22:02:21	-12,9	
1316	01.10.2003	22:02:51	-12,9	
1317	01.10.2003	22:03:21	-12,9	
1318	01.10.2003	22:03:51	-12,9	
1319	01.10.2003	22:04:21	-12,9	
1320	01.10.2003	22:04:51	-12,9	
1321	01.10.2003	22:05:21	-12,9	
1322	01.10.2003	22:05:51	-12,9	
1323	01.10.2003	22:06:21	-12,9	
1324	01.10.2003	22:06:51	-12,9	
1325	01.10.2003	22:07:21	-13,0	
1326	01.10.2003	22:07:51	-13,0	

			°C	
1327	01.10.2003	22:08:21	-13,0	
1328	01.10.2003	22:08:51	-13,0	
1329	01.10.2003	22:09:21	-13,0	
1330	01.10.2003	22:09:51	-13,1	
1331	01.10.2003	22:10:21	-13,2	
1332	01.10.2003	22:10:51	-13,2	
1333	01.10.2003	22:11:21	-13,2	
1334	01.10.2003	22:11:51	-13,3	
1335	01.10.2003	22:12:21	-13,3	
1336	01.10.2003	22:12:51	-13,4	
1337	01.10.2003	22:13:21	-13,4	
1338	01.10.2003	22:13:51	-13,4	
1339	01.10.2003	22:14:21	-13,4	
1340	01.10.2003	22:14:51	-13,5	
1341	01.10.2003	22:15:21	-13,5	
1342	01.10.2003	22:15:51	-13,5	
1343	01.10.2003	22:16:21	-13,5	
1344	01.10.2003	22:16:51	-13,6	
1345	01.10.2003	22:17:21	-13,6	
1346	01.10.2003	22:17:51	-13,6	
1347	01.10.2003	22:18:21	-13,6	
1348	01.10.2003	22:18:51	-13,7	
1349	01.10.2003	22:19:21	-13,7	
1350	01.10.2003	22:19:51	-13,7	
1351	01.10.2003	22:20:21	-13,7	
1352	01.10.2003	22:20:51	-13,7	
1353	01.10.2003	22:21:21	-13,7	
1354	01.10.2003	22:21:51	-13,7	
1355	01.10.2003	22:22:21	-13,7	
1356	01.10.2003	22:22:51	-13,7	
1357	01.10.2003	22:23:21	-13,7	
1358	01.10.2003	22:23:51	-13,7	
1359	01.10.2003	22:24:21	-13,7	
1360	01.10.2003	22:24:51	-13,7	
1361	01.10.2003	22:25:21	-13,7	
1362	01.10.2003	22:25:51	-13,7	
1363	01.10.2003	22:26:21	-13,6	
1364	01.10.2003	22:26:51	-13,6	
1365	01.10.2003	22:27:21	-13,6	
1366	01.10.2003	22:27:51	-13,6	
1367	01.10.2003	22:28:21	-13,6	
1368	01.10.2003	22:28:51	-13,6	
1369	01.10.2003	22:29:21	-13,5	
1370	01.10.2003	22:29:51	-13,5	
1371	01.10.2003	22:30:21	-13,5	
1372	01.10.2003	22:30:51	-13,5	
1373	01.10.2003	22:31:21	-13,5	
1374	01.10.2003	22:31:51	-13,5	
1375	01.10.2003	22:32:21	-13,4	
1376	01.10.2003	22:32:51	-13,4	
1377	01.10.2003	22:33:21	-13,4	
1378	01.10.2003	22:33:51	-13,4	
1379	01.10.2003	22:34:21	-13,4	
1380	01.10.2003	22:34:51	-13,3	
1381	01.10.2003	22:35:21	-13,3	
1382	01.10.2003	22:35:51	-13,2	
1383	01.10.2003	22:36:21	-13,3	
1384	01.10.2003	22:36:51	-13,2	
1385	01.10.2003	22:37:21	-13,2	
1386	01.10.2003	22:37:51	-13,1	
1387	01.10.2003	22:38:21	-13,1	
1388	01.10.2003	22:38:51	-13,1	
1389	01.10.2003	22:39:21	-13,1	
1390	01.10.2003	22:39:51	-13,0	
1391	01.10.2003	22:40:21	-13,0	
1392	01.10.2003	22:40:51	-12,9	
1393	01.10.2003	22:41:21	-12,9	
1394	01.10.2003	22:41:51	-12,9	
1395	01.10.2003	22:42:21	-12,8	
1396	01.10.2003	22:42:51	-12,9	
1397	01.10.2003	22:43:21	-12,9	
1398	01.10.2003	22:43:51	-12,9	
1399	01.10.2003	22:44:21	-12,9	
1400	01.10.2003	22:44:51	-12,9	
1401	01.10.2003	22:45:21	-12,9	
1402	01.10.2003	22:45:51	-12,9	
1403	01.10.2003	22:46:21	-12,9	
1404	01.10.2003	22:46:51	-12,9	

			°C	
1405	01.10.2003	22:47:21	-12,9	
1406	01.10.2003	22:47:51	-13,0	
1407	01.10.2003	22:48:21	-13,0	
1408	01.10.2003	22:48:51	-13,0	
1409	01.10.2003	22:49:21	-13,0	
1410	01.10.2003	22:49:51	-13,1	
1411	01.10.2003	22:50:21	-13,2	
1412	01.10.2003	22:50:51	-13,2	
1413	01.10.2003	22:51:21	-13,3	
1414	01.10.2003	22:51:51	-13,3	
1415	01.10.2003	22:52:21	-13,3	
1416	01.10.2003	22:52:51	-13,3	
1417	01.10.2003	22:53:21	-13,4	
1418	01.10.2003	22:53:51	-13,4	
1419	01.10.2003	22:54:21	-13,5	
1420	01.10.2003	22:54:51	-13,5	
1421	01.10.2003	22:55:21	-13,5	
1422	01.10.2003	22:55:51	-13,5	
1423	01.10.2003	22:56:21	-13,6	
1424	01.10.2003	22:56:51	-13,6	
1425	01.10.2003	22:57:21	-13,6	
1426	01.10.2003	22:57:51	-13,7	
1427	01.10.2003	22:58:21	-13,7	
1428	01.10.2003	22:58:51	-13,7	
1429	01.10.2003	22:59:21	-13,7	
1430	01.10.2003	22:59:51	-13,8	
1431	01.10.2003	23:00:21	-13,7	
1432	01.10.2003	23:00:51	-13,8	
1433	01.10.2003	23:01:21	-13,8	
1434	01.10.2003	23:01:51	-13,8	
1435	01.10.2003	23:02:21	-13,8	
1436	01.10.2003	23:02:51	-13,8	
1437	01.10.2003	23:03:21	-13,8	
1438	01.10.2003	23:03:51	-13,8	
1439	01.10.2003	23:04:21	-13,8	
1440	01.10.2003	23:04:51	-13,8	
1441	01.10.2003	23:05:21	-13,8	
1442	01.10.2003	23:05:51	-13,8	
1443	01.10.2003	23:06:21	-13,7	
1444	01.10.2003	23:06:51	-13,7	
1445	01.10.2003	23:07:21	-13,7	
1446	01.10.2003	23:07:51	-13,7	
1447	01.10.2003	23:08:21	-13,6	
1448	01.10.2003	23:08:51	-13,7	
1449	01.10.2003	23:09:21	-13,6	
1450	01.10.2003	23:09:51	-13,6	
1451	01.10.2003	23:10:21	-13,6	
1452	01.10.2003	23:10:51	-13,6	
1453	01.10.2003	23:11:21	-13,5	
1454	01.10.2003	23:11:51	-13,5	
1455	01.10.2003	23:12:21	-13,5	
1456	01.10.2003	23:12:51	-13,5	
1457	01.10.2003	23:13:21	-13,5	
1458	01.10.2003	23:13:51	-13,5	
1459	01.10.2003	23:14:21	-13,4	
1460	01.10.2003	23:14:51	-13,4	
1461	01.10.2003	23:15:21	-13,4	
1462	01.10.2003	23:15:51	-13,4	
1463	01.10.2003	23:16:21	-13,3	
1464	01.10.2003	23:16:51	-13,3	
1465	01.10.2003	23:17:21	-13,3	
1466	01.10.2003	23:17:51	-13,2	
1467	01.10.2003	23:18:21	-13,2	
1468	01.10.2003	23:18:51	-13,2	
1469	01.10.2003	23:19:21	-13,2	
1470	01.10.2003	23:19:51	-13,2	
1471	01.10.2003	23:20:21	-13,1	
1472	01.10.2003	23:20:51	-13,0	
1473	01.10.2003	23:21:21	-13,0	
1474	01.10.2003	23:21:51	-13,0	
1475	01.10.2003	23:22:21	-12,9	
1476	01.10.2003	23:22:51	-12,9	
1477	01.10.2003	23:23:21	-12,9	
1478	01.10.2003	23:23:51	-12,9	
1479	01.10.2003	23:24:21	-12,9	
1480	01.10.2003	23:24:51	-12,9	
1481	01.10.2003	23:25:21	-12,9	
1482	01.10.2003	23:25:51	-12,9	

			°C	
1483	01.10.2003	23:26:21	-12,9	
1484	01.10.2003	23:26:51	-12,9	
1485	01.10.2003	23:27:21	-13,0	
1486	01.10.2003	23:27:51	-12,9	
1487	01.10.2003	23:28:21	-13,0	
1488	01.10.2003	23:28:51	-13,0	
1489	01.10.2003	23:29:21	-13,0	
1490	01.10.2003	23:29:51	-13,1	
1491	01.10.2003	23:30:21	-13,1	
1492	01.10.2003	23:30:51	-13,1	
1493	01.10.2003	23:31:21	-13,2	
1494	01.10.2003	23:31:51	-13,2	
1495	01.10.2003	23:32:21	-13,3	
1496	01.10.2003	23:32:51	-13,3	
1497	01.10.2003	23:33:21	-13,3	
1498	01.10.2003	23:33:51	-13,4	
1499	01.10.2003	23:34:21	-13,4	
1500	01.10.2003	23:34:51	-13,5	
1501	01.10.2003	23:35:21	-13,5	
1502	01.10.2003	23:35:51	-13,5	
1503	01.10.2003	23:36:21	-13,5	
1504	01.10.2003	23:36:51	-13,6	
1505	01.10.2003	23:37:21	-13,6	
1506	01.10.2003	23:37:51	-13,7	
1507	01.10.2003	23:38:21	-13,7	
1508	01.10.2003	23:38:51	-13,7	
1509	01.10.2003	23:39:21	-13,7	
1510	01.10.2003	23:39:51	-13,8	
1511	01.10.2003	23:40:21	-13,8	
1512	01.10.2003	23:40:51	-13,8	
1513	01.10.2003	23:41:21	-13,8	
1514	01.10.2003	23:41:51	-13,9	
1515	01.10.2003	23:42:21	-13,9	
1516	01.10.2003	23:42:51	-13,9	
1517	01.10.2003	23:43:21	-13,9	
1518	01.10.2003	23:43:51	-13,9	
1519	01.10.2003	23:44:21	-13,8	
1520	01.10.2003	23:44:51	-13,9	
1521	01.10.2003	23:45:21	-13,8	
1522	01.10.2003	23:45:51	-13,9	
1523	01.10.2003	23:46:21	-13,8	
1524	01.10.2003	23:46:51	-13,8	
1525	01.10.2003	23:47:21	-13,8	
1526	01.10.2003	23:47:51	-13,8	
1527	01.10.2003	23:48:21	-13,8	
1528	01.10.2003	23:48:51	-13,8	
1529	01.10.2003	23:49:21	-13,8	
1530	01.10.2003	23:49:51	-13,7	
1531	01.10.2003	23:50:21	-13,7	
1532	01.10.2003	23:50:51	-13,7	
1533	01.10.2003	23:51:21	-13,7	
1534	01.10.2003	23:51:51	-13,6	
1535	01.10.2003	23:52:21	-13,6	
1536	01.10.2003	23:52:51	-13,6	
1537	01.10.2003	23:53:21	-13,6	
1538	01.10.2003	23:53:51	-13,6	
1539	01.10.2003	23:54:21	-13,5	
1540	01.10.2003	23:54:51	-13,5	
1541	01.10.2003	23:55:21	-13,5	
1542	01.10.2003	23:55:51	-13,5	
1543	01.10.2003	23:56:21	-13,5	
1544	01.10.2003	23:56:51	-13,4	
1545	01.10.2003	23:57:21	-13,4	
1546	01.10.2003	23:57:51	-13,4	
1547	01.10.2003	23:58:21	-13,4	
1548	01.10.2003	23:58:51	-13,4	
1549	01.10.2003	23:59:21	-13,3	
1550	01.10.2003	23:59:51	-13,3	
1551	02.10.2003	0:00:21	-13,3	
1552	02.10.2003	0:00:51	-13,2	
1553	02.10.2003	0:01:21	-13,2	
1554	02.10.2003	0:01:51	-13,1	
1555	02.10.2003	0:02:21	-13,1	
1556	02.10.2003	0:02:51	-13,1	
1557	02.10.2003	0:03:21	-13,0	
1558	02.10.2003	0:03:51	-13,0	
1559	02.10.2003	0:04:21	-13,0	
1560	02.10.2003	0:04:51	-13,0	

			°C	
1561	02.10.2003	0:05:21	-13,0	
1562	02.10.2003	0:05:51	-13,0	
1563	02.10.2003	0:06:21	-13,0	
1564	02.10.2003	0:06:51	-13,0	
1565	02.10.2003	0:07:21	-13,0	
1566	02.10.2003	0:07:51	-13,0	
1567	02.10.2003	0:08:21	-13,1	
1568	02.10.2003	0:08:51	-13,0	
1569	02.10.2003	0:09:21	-13,1	
1570	02.10.2003	0:09:51	-13,1	
1571	02.10.2003	0:10:21	-13,1	
1572	02.10.2003	0:10:51	-13,1	
1573	02.10.2003	0:11:21	-13,2	
1574	02.10.2003	0:11:51	-13,2	
1575	02.10.2003	0:12:21	-13,2	
1576	02.10.2003	0:12:51	-13,3	
1577	02.10.2003	0:13:21	-13,3	
1578	02.10.2003	0:13:51	-13,3	
1579	02.10.2003	0:14:21	-13,4	
1580	02.10.2003	0:14:51	-13,4	
1581	02.10.2003	0:15:21	-13,4	
1582	02.10.2003	0:15:51	-13,5	
1583	02.10.2003	0:16:21	-13,5	
1584	02.10.2003	0:16:51	-13,5	
1585	02.10.2003	0:17:21	-13,6	
1586	02.10.2003	0:17:51	-13,6	
1587	02.10.2003	0:18:21	-13,6	
1588	02.10.2003	0:18:51	-13,7	
1589	02.10.2003	0:19:21	-13,7	
1590	02.10.2003	0:19:51	-13,7	
1591	02.10.2003	0:20:21	-13,7	
1592	02.10.2003	0:20:51	-13,8	
1593	02.10.2003	0:21:21	-13,8	
1594	02.10.2003	0:21:51	-13,8	
1595	02.10.2003	0:22:21	-13,8	
1596	02.10.2003	0:22:51	-13,8	
1597	02.10.2003	0:23:21	-13,8	
1598	02.10.2003	0:23:51	-13,8	
1599	02.10.2003	0:24:21	-13,8	
1600	02.10.2003	0:24:51	-13,8	
1601	02.10.2003	0:25:21	-13,8	
1602	02.10.2003	0:25:51	-13,8	
1603	02.10.2003	0:26:21	-13,9	
1604	02.10.2003	0:26:51	-13,8	
1605	02.10.2003	0:27:21	-13,9	
1606	02.10.2003	0:27:51	-13,8	
1607	02.10.2003	0:28:21	-13,8	
1608	02.10.2003	0:28:51	-13,8	
1609	02.10.2003	0:29:21	-13,7	
1610	02.10.2003	0:29:51	-13,7	
1611	02.10.2003	0:30:21	-13,7	
1612	02.10.2003	0:30:51	-13,7	
1613	02.10.2003	0:31:21	-13,7	
1614	02.10.2003	0:31:51	-13,7	
1615	02.10.2003	0:32:21	-13,6	
1616	02.10.2003	0:32:51	-13,6	
1617	02.10.2003	0:33:21	-13,6	
1618	02.10.2003	0:33:51	-13,6	
1619	02.10.2003	0:34:21	-13,5	
1620	02.10.2003	0:34:51	-13,5	
1621	02.10.2003	0:35:21	-13,5	
1622	02.10.2003	0:35:51	-13,5	
1623	02.10.2003	0:36:21	-13,5	
1624	02.10.2003	0:36:51	-13,5	
1625	02.10.2003	0:37:21	-13,4	
1626	02.10.2003	0:37:51	-13,4	
1627	02.10.2003	0:38:21	-13,4	
1628	02.10.2003	0:38:51	-13,4	
1629	02.10.2003	0:39:21	-13,3	
1630	02.10.2003	0:39:51	-13,3	
1631	02.10.2003	0:40:21	-13,3	
1632	02.10.2003	0:40:51	-13,3	
1633	02.10.2003	0:41:21	-13,2	
1634	02.10.2003	0:41:51	-13,2	
1635	02.10.2003	0:42:21	-13,2	
1636	02.10.2003	0:42:51	-13,1	
1637	02.10.2003	0:43:21	-13,1	
1638	02.10.2003	0:43:51	-13,0	

			°C	
1639	02.10.2003	0:44:21	-13,0	
1640	02.10.2003	0:44:51	-13,0	
1641	02.10.2003	0:45:21	-13,0	
1642	02.10.2003	0:45:51	-13,0	
1643	02.10.2003	0:46:21	-13,0	
1644	02.10.2003	0:46:51	-13,0	
1645	02.10.2003	0:47:21	-13,0	
1646	02.10.2003	0:47:51	-12,9	
1647	02.10.2003	0:48:21	-13,0	
1648	02.10.2003	0:48:51	-13,0	
1649	02.10.2003	0:49:21	-13,0	
1650	02.10.2003	0:49:51	-13,0	
1651	02.10.2003	0:50:21	-13,0	
1652	02.10.2003	0:50:51	-13,0	
1653	02.10.2003	0:51:21	-13,1	
1654	02.10.2003	0:51:51	-13,2	
1655	02.10.2003	0:52:21	-13,1	
1656	02.10.2003	0:52:51	-13,2	
1657	02.10.2003	0:53:21	-13,2	
1658	02.10.2003	0:53:51	-13,3	
1659	02.10.2003	0:54:21	-13,3	
1660	02.10.2003	0:54:51	-13,4	
1661	02.10.2003	0:55:21	-13,4	
1662	02.10.2003	0:55:51	-13,4	
1663	02.10.2003	0:56:21	-13,4	
1664	02.10.2003	0:56:51	-13,5	
1665	02.10.2003	0:57:21	-13,5	
1666	02.10.2003	0:57:51	-13,5	
1667	02.10.2003	0:58:21	-13,6	
1668	02.10.2003	0:58:51	-13,7	
1669	02.10.2003	0:59:21	-13,7	
1670	02.10.2003	0:59:51	-13,7	
1671	02.10.2003	1:00:21	-13,8	
1672	02.10.2003	1:00:51	-13,8	
1673	02.10.2003	1:01:21	-13,8	
1674	02.10.2003	1:01:51	-13,9	
1675	02.10.2003	1:02:21	-13,9	
1676	02.10.2003	1:02:51	-13,9	
1677	02.10.2003	1:03:21	-13,9	
1678	02.10.2003	1:03:51	-13,9	
1679	02.10.2003	1:04:21	-13,9	
1680	02.10.2003	1:04:51	-14,0	
1681	02.10.2003	1:05:21	-13,9	
1682	02.10.2003	1:05:51	-14,0	
1683	02.10.2003	1:06:21	-14,0	
1684	02.10.2003	1:06:51	-14,0	
1685	02.10.2003	1:07:21	-14,0	
1686	02.10.2003	1:07:51	-14,0	
1687	02.10.2003	1:08:21	-13,9	
1688	02.10.2003	1:08:51	-14,0	
1689	02.10.2003	1:09:21	-14,0	
1690	02.10.2003	1:09:51	-13,9	
1691	02.10.2003	1:10:21	-13,9	
1692	02.10.2003	1:10:51	-13,9	
1693	02.10.2003	1:11:21	-13,9	
1694	02.10.2003	1:11:51	-13,9	
1695	02.10.2003	1:12:21	-13,8	
1696	02.10.2003	1:12:51	-13,9	
1697	02.10.2003	1:13:21	-13,8	
1698	02.10.2003	1:13:51	-13,8	
1699	02.10.2003	1:14:21	-13,8	
1700	02.10.2003	1:14:51	-13,8	
1701	02.10.2003	1:15:21	-13,7	
1702	02.10.2003	1:15:51	-13,7	
1703	02.10.2003	1:16:21	-13,7	
1704	02.10.2003	1:16:51	-13,7	
1705	02.10.2003	1:17:21	-13,6	
1706	02.10.2003	1:17:51	-13,6	
1707	02.10.2003	1:18:21	-13,6	
1708	02.10.2003	1:18:51	-13,6	
1709	02.10.2003	1:19:21	-13,5	
1710	02.10.2003	1:19:51	-13,5	
1711	02.10.2003	1:20:21	-13,5	
1712	02.10.2003	1:20:51	-13,5	
1713	02.10.2003	1:21:21	-13,4	
1714	02.10.2003	1:21:51	-13,4	
1715	02.10.2003	1:22:21	-13,4	
1716	02.10.2003	1:22:51	-13,4	

			°C	
1717	02.10.2003	1:23:21	-13,4	
1718	02.10.2003	1:23:51	-13,4	
1719	02.10.2003	1:24:21	-13,3	
1720	02.10.2003	1:24:51	-13,3	
1721	02.10.2003	1:25:21	-13,2	
1722	02.10.2003	1:25:51	-13,2	
1723	02.10.2003	1:26:21	-13,2	
1724	02.10.2003	1:26:51	-13,1	
1725	02.10.2003	1:27:21	-13,1	
1726	02.10.2003	1:27:51	-13,1	
1727	02.10.2003	1:28:21	-13,1	
1728	02.10.2003	1:28:51	-13,1	
1729	02.10.2003	1:29:21	-13,1	
1730	02.10.2003	1:29:51	-13,1	
1731	02.10.2003	1:30:21	-13,1	
1732	02.10.2003	1:30:51	-13,1	
1733	02.10.2003	1:31:21	-13,1	
1734	02.10.2003	1:31:51	-13,1	
1735	02.10.2003	1:32:21	-13,1	
1736	02.10.2003	1:32:51	-13,1	
1737	02.10.2003	1:33:21	-13,1	
1738	02.10.2003	1:33:51	-13,1	
1739	02.10.2003	1:34:21	-13,2	
1740	02.10.2003	1:34:51	-13,2	
1741	02.10.2003	1:35:21	-13,2	
1742	02.10.2003	1:35:51	-13,3	
1743	02.10.2003	1:36:21	-13,3	
1744	02.10.2003	1:36:51	-13,4	
1745	02.10.2003	1:37:21	-13,4	
1746	02.10.2003	1:37:51	-13,4	
1747	02.10.2003	1:38:21	-13,4	
1748	02.10.2003	1:38:51	-13,5	
1749	02.10.2003	1:39:21	-13,5	
1750	02.10.2003	1:39:51	-13,5	
1751	02.10.2003	1:40:21	-13,5	
1752	02.10.2003	1:40:51	-13,6	
1753	02.10.2003	1:41:21	-13,7	
1754	02.10.2003	1:41:51	-13,7	
1755	02.10.2003	1:42:21	-13,8	
1756	02.10.2003	1:42:51	-13,8	
1757	02.10.2003	1:43:21	-13,8	
1758	02.10.2003	1:43:51	-13,9	
1759	02.10.2003	1:44:21	-13,9	
1760	02.10.2003	1:44:51	-13,9	
1761	02.10.2003	1:45:21	-14,0	
1762	02.10.2003	1:45:51	-14,0	
1763	02.10.2003	1:46:21	-14,0	
1764	02.10.2003	1:46:51	-14,0	
1765	02.10.2003	1:47:21	-14,0	
1766	02.10.2003	1:47:51	-14,1	
1767	02.10.2003	1:48:21	-14,1	
1768	02.10.2003	1:48:51	-14,1	
1769	02.10.2003	1:49:21	-14,1	
1770	02.10.2003	1:49:51	-14,1	
1771	02.10.2003	1:50:21	-14,1	
1772	02.10.2003	1:50:51	-14,1	
1773	02.10.2003	1:51:21	-14,1	
1774	02.10.2003	1:51:51	-14,0	
1775	02.10.2003	1:52:21	-14,1	
1776	02.10.2003	1:52:51	-14,0	
1777	02.10.2003	1:53:21	-14,1	
1778	02.10.2003	1:53:51	-14,0	
1779	02.10.2003	1:54:21	-14,0	
1780	02.10.2003	1:54:51	-14,0	
1781	02.10.2003	1:55:21	-13,9	
1782	02.10.2003	1:55:51	-14,0	
1783	02.10.2003	1:56:21	-13,9	
1784	02.10.2003	1:56:51	-13,9	
1785	02.10.2003	1:57:21	-13,9	
1786	02.10.2003	1:57:51	-13,9	
1787	02.10.2003	1:58:21	-13,8	
1788	02.10.2003	1:58:51	-13,8	
1789	02.10.2003	1:59:21	-13,8	
1790	02.10.2003	1:59:51	-13,8	
1791	02.10.2003	2:00:21	-13,7	
1792	02.10.2003	2:00:51	-13,7	
1793	02.10.2003	2:01:21	-13,6	
1794	02.10.2003	2:01:51	-13,7	

			°C	
1795	02.10.2003	2:02:21	-13,6	
1796	02.10.2003	2:02:51	-13,6	
1797	02.10.2003	2:03:21	-13,5	
1798	02.10.2003	2:03:51	-13,5	
1799	02.10.2003	2:04:21	-13,5	
1800	02.10.2003	2:04:51	-13,5	
1801	02.10.2003	2:05:21	-13,5	
1802	02.10.2003	2:05:51	-13,5	
1803	02.10.2003	2:06:21	-13,4	
1804	02.10.2003	2:06:51	-13,4	
1805	02.10.2003	2:07:21	-13,4	
1806	02.10.2003	2:07:51	-13,4	
1807	02.10.2003	2:08:21	-13,3	
1808	02.10.2003	2:08:51	-13,3	
1809	02.10.2003	2:09:21	-13,3	
1810	02.10.2003	2:09:51	-13,2	
1811	02.10.2003	2:10:21	-13,2	
1812	02.10.2003	2:10:51	-13,2	
1813	02.10.2003	2:11:21	-13,2	
1814	02.10.2003	2:11:51	-13,1	
1815	02.10.2003	2:12:21	-13,1	
1816	02.10.2003	2:12:51	-13,1	
1817	02.10.2003	2:13:21	-13,1	
1818	02.10.2003	2:13:51	-13,1	
1819	02.10.2003	2:14:21	-13,1	
1820	02.10.2003	2:14:51	-13,1	
1821	02.10.2003	2:15:21	-13,1	
1822	02.10.2003	2:15:51	-13,1	
1823	02.10.2003	2:16:21	-13,2	
1824	02.10.2003	2:16:51	-13,1	
1825	02.10.2003	2:17:21	-13,2	
1826	02.10.2003	2:17:51	-13,2	
1827	02.10.2003	2:18:21	-13,2	
1828	02.10.2003	2:18:51	-13,2	
1829	02.10.2003	2:19:21	-13,3	
1830	02.10.2003	2:19:51	-13,4	
1831	02.10.2003	2:20:21	-13,4	
1832	02.10.2003	2:20:51	-13,4	
1833	02.10.2003	2:21:21	-13,4	
1834	02.10.2003	2:21:51	-13,5	
1835	02.10.2003	2:22:21	-13,5	
1836	02.10.2003	2:22:51	-13,5	
1837	02.10.2003	2:23:21	-13,5	
1838	02.10.2003	2:23:51	-13,6	
1839	02.10.2003	2:24:21	-13,6	
1840	02.10.2003	2:24:51	-13,7	
1841	02.10.2003	2:25:21	-13,7	
1842	02.10.2003	2:25:51	-13,7	
1843	02.10.2003	2:26:21	-13,8	
1844	02.10.2003	2:26:51	-13,8	
1845	02.10.2003	2:27:21	-13,8	
1846	02.10.2003	2:27:51	-13,9	
1847	02.10.2003	2:28:21	-13,9	
1848	02.10.2003	2:28:51	-13,9	
1849	02.10.2003	2:29:21	-13,9	
1850	02.10.2003	2:29:51	-13,9	
1851	02.10.2003	2:30:21	-13,9	
1852	02.10.2003	2:30:51	-14,0	
1853	02.10.2003	2:31:21	-13,9	
1854	02.10.2003	2:31:51	-14,0	
1855	02.10.2003	2:32:21	-13,9	
1856	02.10.2003	2:32:51	-14,0	
1857	02.10.2003	2:33:21	-13,9	
1858	02.10.2003	2:33:51	-13,9	
1859	02.10.2003	2:34:21	-13,9	
1860	02.10.2003	2:34:51	-13,9	
1861	02.10.2003	2:35:21	-14,0	
1862	02.10.2003	2:35:51	-13,9	
1863	02.10.2003	2:36:21	-13,9	
1864	02.10.2003	2:36:51	-13,9	
1865	02.10.2003	2:37:21	-13,9	
1866	02.10.2003	2:37:51	-13,9	
1867	02.10.2003	2:38:21	-13,8	
1868	02.10.2003	2:38:51	-13,8	
1869	02.10.2003	2:39:21	-13,8	
1870	02.10.2003	2:39:51	-13,8	
1871	02.10.2003	2:40:21	-13,8	
1872	02.10.2003	2:40:51	-13,7	

			°C	
1873	02.10.2003	2:41:21	-13,7	
1874	02.10.2003	2:41:51	-13,7	
1875	02.10.2003	2:42:21	-13,6	
1876	02.10.2003	2:42:51	-13,6	
1877	02.10.2003	2:43:21	-13,6	
1878	02.10.2003	2:43:51	-13,6	
1879	02.10.2003	2:44:21	-13,5	
1880	02.10.2003	2:44:51	-13,5	
1881	02.10.2003	2:45:21	-13,5	
1882	02.10.2003	2:45:51	-13,5	
1883	02.10.2003	2:46:21	-13,5	
1884	02.10.2003	2:46:51	-13,5	
1885	02.10.2003	2:47:21	-13,4	
1886	02.10.2003	2:47:51	-13,4	
1887	02.10.2003	2:48:21	-13,4	
1888	02.10.2003	2:48:51	-13,3	
1889	02.10.2003	2:49:21	-13,3	
1890	02.10.2003	2:49:51	-13,3	
1891	02.10.2003	2:50:21	-13,3	
1892	02.10.2003	2:50:51	-13,3	
1893	02.10.2003	2:51:21	-13,2	
1894	02.10.2003	2:51:51	-13,2	
1895	02.10.2003	2:52:21	-13,2	
1896	02.10.2003	2:52:51	-13,1	
1897	02.10.2003	2:53:21	-13,1	
1898	02.10.2003	2:53:51	-13,1	
1899	02.10.2003	2:54:21	-13,1	
1900	02.10.2003	2:54:51	-13,0	
1901	02.10.2003	2:55:21	-13,0	
1902	02.10.2003	2:55:51	-13,0	
1903	02.10.2003	2:56:21	-13,0	
1904	02.10.2003	2:56:51	-13,0	
1905	02.10.2003	2:57:21	-13,0	
1906	02.10.2003	2:57:51	-13,0	
1907	02.10.2003	2:58:21	-13,0	
1908	02.10.2003	2:58:51	-13,1	
1909	02.10.2003	2:59:21	-13,1	
1910	02.10.2003	2:59:51	-13,1	
1911	02.10.2003	3:00:21	-13,1	
1912	02.10.2003	3:00:51	-13,1	
1913	02.10.2003	3:01:21	-13,2	
1914	02.10.2003	3:01:51	-13,2	
1915	02.10.2003	3:02:21	-13,2	
1916	02.10.2003	3:02:51	-13,3	
1917	02.10.2003	3:03:21	-13,3	
1918	02.10.2003	3:03:51	-13,4	
1919	02.10.2003	3:04:21	-13,4	
1920	02.10.2003	3:04:51	-13,4	
1921	02.10.2003	3:05:21	-13,4	
1922	02.10.2003	3:05:51	-13,5	
1923	02.10.2003	3:06:21	-13,5	
1924	02.10.2003	3:06:51	-13,6	
1925	02.10.2003	3:07:21	-13,6	
1926	02.10.2003	3:07:51	-13,7	
1927	02.10.2003	3:08:21	-13,7	
1928	02.10.2003	3:08:51	-13,8	
1929	02.10.2003	3:09:21	-13,8	
1930	02.10.2003	3:09:51	-13,9	
1931	02.10.2003	3:10:21	-13,9	
1932	02.10.2003	3:10:51	-13,9	
1933	02.10.2003	3:11:21	-14,0	
1934	02.10.2003	3:11:51	-14,0	
1935	02.10.2003	3:12:21	-14,1	
1936	02.10.2003	3:12:51	-14,0	
1937	02.10.2003	3:13:21	-14,1	
1938	02.10.2003	3:13:51	-14,1	
1939	02.10.2003	3:14:21	-14,2	
1940	02.10.2003	3:14:51	-14,1	
1941	02.10.2003	3:15:21	-14,2	
1942	02.10.2003	3:15:51	-14,1	
1943	02.10.2003	3:16:21	-14,2	
1944	02.10.2003	3:16:51	-14,2	
1945	02.10.2003	3:17:21	-14,2	
1946	02.10.2003	3:17:51	-14,2	
1947	02.10.2003	3:18:21	-14,2	
1948	02.10.2003	3:18:51	-14,1	
1949	02.10.2003	3:19:21	-14,1	
1950	02.10.2003	3:19:51	-14,1	

			°C	
1951	02.10.2003	3:20:21	-14,1	
1952	02.10.2003	3:20:51	-14,2	
1953	02.10.2003	3:21:21	-14,1	
1954	02.10.2003	3:21:51	-14,1	
1955	02.10.2003	3:22:21	-14,1	
1956	02.10.2003	3:22:51	-14,1	
1957	02.10.2003	3:23:21	-14,1	
1958	02.10.2003	3:23:51	-14,0	
1959	02.10.2003	3:24:21	-14,0	
1960	02.10.2003	3:24:51	-14,0	
1961	02.10.2003	3:25:21	-14,0	
1962	02.10.2003	3:25:51	-14,0	
1963	02.10.2003	3:26:21	-13,9	
1964	02.10.2003	3:26:51	-13,9	
1965	02.10.2003	3:27:21	-13,8	
1966	02.10.2003	3:27:51	-13,8	
1967	02.10.2003	3:28:21	-13,8	
1968	02.10.2003	3:28:51	-13,8	
1969	02.10.2003	3:29:21	-13,7	
1970	02.10.2003	3:29:51	-13,7	
1971	02.10.2003	3:30:21	-13,7	
1972	02.10.2003	3:30:51	-13,7	
1973	02.10.2003	3:31:21	-13,6	
1974	02.10.2003	3:31:51	-13,6	
1975	02.10.2003	3:32:21	-13,5	
1976	02.10.2003	3:32:51	-13,5	
1977	02.10.2003	3:33:21	-13,5	
1978	02.10.2003	3:33:51	-13,5	
1979	02.10.2003	3:34:21	-13,5	
1980	02.10.2003	3:34:51	-13,5	
1981	02.10.2003	3:35:21	-13,4	
1982	02.10.2003	3:35:51	-13,4	
1983	02.10.2003	3:36:21	-13,4	
1984	02.10.2003	3:36:51	-13,4	
1985	02.10.2003	3:37:21	-13,3	
1986	02.10.2003	3:37:51	-13,3	
1987	02.10.2003	3:38:21	-13,3	
1988	02.10.2003	3:38:51	-13,3	
1989	02.10.2003	3:39:21	-13,2	
1990	02.10.2003	3:39:51	-13,2	
1991	02.10.2003	3:40:21	-13,2	
1992	02.10.2003	3:40:51	-13,2	
1993	02.10.2003	3:41:21	-13,2	
1994	02.10.2003	3:41:51	-13,2	
1995	02.10.2003	3:42:21	-13,2	
1996	02.10.2003	3:42:51	-13,2	
1997	02.10.2003	3:43:21	-13,2	
1998	02.10.2003	3:43:51	-13,2	
1999	02.10.2003	3:44:21	-13,2	
2000	02.10.2003	3:44:51	-13,3	
2001	02.10.2003	3:45:21	-13,3	
2002	02.10.2003	3:45:51	-13,3	
2003	02.10.2003	3:46:21	-13,3	
2004	02.10.2003	3:46:51	-13,4	
2005	02.10.2003	3:47:21	-13,4	
2006	02.10.2003	3:47:51	-13,4	
2007	02.10.2003	3:48:21	-13,4	
2008	02.10.2003	3:48:51	-13,5	
2009	02.10.2003	3:49:21	-13,5	
2010	02.10.2003	3:49:51	-13,5	
2011	02.10.2003	3:50:21	-13,5	
2012	02.10.2003	3:50:51	-13,6	
2013	02.10.2003	3:51:21	-13,6	
2014	02.10.2003	3:51:51	-13,7	
2015	02.10.2003	3:52:21	-13,7	
2016	02.10.2003	3:52:51	-13,8	
2017	02.10.2003	3:53:21	-13,8	
2018	02.10.2003	3:53:51	-13,9	
2019	02.10.2003	3:54:21	-13,9	
2020	02.10.2003	3:54:51	-14,0	
2021	02.10.2003	3:55:21	-14,0	
2022	02.10.2003	3:55:51	-14,0	
2023	02.10.2003	3:56:21	-14,1	
2024	02.10.2003	3:56:51	-14,1	
2025	02.10.2003	3:57:21	-14,2	
2026	02.10.2003	3:57:51	-14,2	
2027	02.10.2003	3:58:21	-14,2	
2028	02.10.2003	3:58:51	-14,3	

			°C	
2029	02.10.2003	3:59:21	-14,2	
2030	02.10.2003	3:59:51	-14,2	
2031	02.10.2003	4:00:21	-14,3	
2032	02.10.2003	4:00:51	-14,2	
2033	02.10.2003	4:01:21	-14,3	
2034	02.10.2003	4:01:51	-14,3	
2035	02.10.2003	4:02:21	-14,3	
2036	02.10.2003	4:02:51	-14,3	
2037	02.10.2003	4:03:21	-14,3	
2038	02.10.2003	4:03:51	-14,3	
2039	02.10.2003	4:04:21	-14,3	
2040	02.10.2003	4:04:51	-14,3	
2041	02.10.2003	4:05:21	-14,2	
2042	02.10.2003	4:05:51	-14,3	
2043	02.10.2003	4:06:21	-14,2	
2044	02.10.2003	4:06:51	-14,2	
2045	02.10.2003	4:07:21	-14,2	
2046	02.10.2003	4:07:51	-14,1	
2047	02.10.2003	4:08:21	-14,1	
2048	02.10.2003	4:08:51	-14,1	
2049	02.10.2003	4:09:21	-14,1	
2050	02.10.2003	4:09:51	-14,1	
2051	02.10.2003	4:10:21	-14,1	
2052	02.10.2003	4:10:51	-14,1	
2053	02.10.2003	4:11:21	-14,0	
2054	02.10.2003	4:11:51	-14,0	
2055	02.10.2003	4:12:21	-13,9	
2056	02.10.2003	4:12:51	-13,9	
2057	02.10.2003	4:13:21	-13,9	
2058	02.10.2003	4:13:51	-13,9	
2059	02.10.2003	4:14:21	-13,9	
2060	02.10.2003	4:14:51	-13,8	
2061	02.10.2003	4:15:21	-13,8	
2062	02.10.2003	4:15:51	-13,8	
2063	02.10.2003	4:16:21	-13,7	
2064	02.10.2003	4:16:51	-13,7	
2065	02.10.2003	4:17:21	-13,6	
2066	02.10.2003	4:17:51	-13,6	
2067	02.10.2003	4:18:21	-13,6	
2068	02.10.2003	4:18:51	-13,6	
2069	02.10.2003	4:19:21	-13,6	
2070	02.10.2003	4:19:51	-13,5	
2071	02.10.2003	4:20:21	-13,5	
2072	02.10.2003	4:20:51	-13,5	
2073	02.10.2003	4:21:21	-13,5	
2074	02.10.2003	4:21:51	-13,4	
2075	02.10.2003	4:22:21	-13,4	
2076	02.10.2003	4:22:51	-13,4	
2077	02.10.2003	4:23:21	-13,4	
2078	02.10.2003	4:23:51	-13,4	
2079	02.10.2003	4:24:21	-13,3	
2080	02.10.2003	4:24:51	-13,3	
2081	02.10.2003	4:25:21	-13,3	
2082	02.10.2003	4:25:51	-13,2	
2083	02.10.2003	4:26:21	-13,3	
2084	02.10.2003	4:26:51	-13,3	
2085	02.10.2003	4:27:21	-13,3	
2086	02.10.2003	4:27:51	-13,2	
2087	02.10.2003	4:28:21	-13,2	
2088	02.10.2003	4:28:51	-13,3	
2089	02.10.2003	4:29:21	-13,3	
2090	02.10.2003	4:29:51	-13,3	
2091	02.10.2003	4:30:21	-13,3	
2092	02.10.2003	4:30:51	-13,3	
2093	02.10.2003	4:31:21	-13,3	
2094	02.10.2003	4:31:51	-13,4	
2095	02.10.2003	4:32:21	-13,4	
2096	02.10.2003	4:32:51	-13,4	
2097	02.10.2003	4:33:21	-13,4	
2098	02.10.2003	4:33:51	-13,5	
2099	02.10.2003	4:34:21	-13,5	
2100	02.10.2003	4:34:51	-13,5	
2101	02.10.2003	4:35:21	-13,5	
2102	02.10.2003	4:35:51	-13,6	
2103	02.10.2003	4:36:21	-13,6	
2104	02.10.2003	4:36:51	-13,7	
2105	02.10.2003	4:37:21	-13,7	
2106	02.10.2003	4:37:51	-13,8	

			°C	
2107	02.10.2003	4:38:21	-13,8	
2108	02.10.2003	4:38:51	-13,9	
2109	02.10.2003	4:39:21	-14,0	
2110	02.10.2003	4:39:51	-14,0	
2111	02.10.2003	4:40:21	-14,0	
2112	02.10.2003	4:40:51	-14,1	
2113	02.10.2003	4:41:21	-14,1	
2114	02.10.2003	4:41:51	-14,2	
2115	02.10.2003	4:42:21	-14,1	
2116	02.10.2003	4:42:51	-14,2	
2117	02.10.2003	4:43:21	-14,3	
2118	02.10.2003	4:43:51	-14,3	
2119	02.10.2003	4:44:21	-14,3	
2120	02.10.2003	4:44:51	-14,3	
2121	02.10.2003	4:45:21	-14,3	
2122	02.10.2003	4:45:51	-14,3	
2123	02.10.2003	4:46:21	-14,4	
2124	02.10.2003	4:46:51	-14,4	
2125	02.10.2003	4:47:21	-14,4	
2126	02.10.2003	4:47:51	-14,4	
2127	02.10.2003	4:48:21	-14,4	
2128	02.10.2003	4:48:51	-14,4	
2129	02.10.2003	4:49:21	-14,4	
2130	02.10.2003	4:49:51	-14,4	
2131	02.10.2003	4:50:21	-14,3	
2132	02.10.2003	4:50:51	-14,4	
2133	02.10.2003	4:51:21	-14,3	
2134	02.10.2003	4:51:51	-14,3	
2135	02.10.2003	4:52:21	-14,3	
2136	02.10.2003	4:52:51	-14,3	
2137	02.10.2003	4:53:21	-14,3	
2138	02.10.2003	4:53:51	-14,3	
2139	02.10.2003	4:54:21	-14,2	
2140	02.10.2003	4:54:51	-14,2	
2141	02.10.2003	4:55:21	-14,2	
2142	02.10.2003	4:55:51	-14,1	
2143	02.10.2003	4:56:21	-14,1	
2144	02.10.2003	4:56:51	-14,1	
2145	02.10.2003	4:57:21	-14,0	
2146	02.10.2003	4:57:51	-14,0	
2147	02.10.2003	4:58:21	-14,0	
2148	02.10.2003	4:58:51	-14,0	
2149	02.10.2003	4:59:21	-14,0	
2150	02.10.2003	4:59:51	-13,9	
2151	02.10.2003	5:00:21	-13,9	
2152	02.10.2003	5:00:51	-13,9	
2153	02.10.2003	5:01:21	-13,8	
2154	02.10.2003	5:01:51	-13,8	
2155	02.10.2003	5:02:21	-13,8	
2156	02.10.2003	5:02:51	-13,8	
2157	02.10.2003	5:03:21	-13,7	
2158	02.10.2003	5:03:51	-13,7	
2159	02.10.2003	5:04:21	-13,7	
2160	02.10.2003	5:04:51	-13,6	
2161	02.10.2003	5:05:21	-13,6	
2162	02.10.2003	5:05:51	-13,6	
2163	02.10.2003	5:06:21	-13,5	
2164	02.10.2003	5:06:51	-13,5	
2165	02.10.2003	5:07:21	-13,5	
2166	02.10.2003	5:07:51	-13,5	
2167	02.10.2003	5:08:21	-13,5	
2168	02.10.2003	5:08:51	-13,5	
2169	02.10.2003	5:09:21	-13,4	
2170	02.10.2003	5:09:51	-13,4	
2171	02.10.2003	5:10:21	-13,4	
2172	02.10.2003	5:10:51	-13,4	
2173	02.10.2003	5:11:21	-13,4	
2174	02.10.2003	5:11:51	-13,4	
2175	02.10.2003	5:12:21	-13,4	
2176	02.10.2003	5:12:51	-13,4	
2177	02.10.2003	5:13:21	-13,4	
2178	02.10.2003	5:13:51	-13,4	
2179	02.10.2003	5:14:21	-13,4	
2180	02.10.2003	5:14:51	-13,4	
2181	02.10.2003	5:15:21	-13,4	
2182	02.10.2003	5:15:51	-13,4	
2183	02.10.2003	5:16:21	-13,4	
2184	02.10.2003	5:16:51	-13,5	

			°C	
2185	02.10.2003	5:17:21	-13,5	
2186	02.10.2003	5:17:51	-13,5	
2187	02.10.2003	5:18:21	-13,5	
2188	02.10.2003	5:18:51	-13,6	
2189	02.10.2003	5:19:21	-13,6	
2190	02.10.2003	5:19:51	-13,7	
2191	02.10.2003	5:20:21	-13,7	
2192	02.10.2003	5:20:51	-13,7	
2193	02.10.2003	5:21:21	-13,8	
2194	02.10.2003	5:21:51	-13,8	
2195	02.10.2003	5:22:21	-13,9	
2196	02.10.2003	5:22:51	-13,9	
2197	02.10.2003	5:23:21	-14,0	
2198	02.10.2003	5:23:51	-14,0	
2199	02.10.2003	5:24:21	-14,0	
2200	02.10.2003	5:24:51	-14,1	
2201	02.10.2003	5:25:21	-14,1	
2202	02.10.2003	5:25:51	-14,1	
2203	02.10.2003	5:26:21	-14,2	
2204	02.10.2003	5:26:51	-14,2	
2205	02.10.2003	5:27:21	-14,2	
2206	02.10.2003	5:27:51	-14,2	
2207	02.10.2003	5:28:21	-14,2	
2208	02.10.2003	5:28:51	-14,2	
2209	02.10.2003	5:29:21	-14,3	
2210	02.10.2003	5:29:51	-14,2	
2211	02.10.2003	5:30:21	-14,2	
2212	02.10.2003	5:30:51	-14,2	
2213	02.10.2003	5:31:21	-14,3	
2214	02.10.2003	5:31:51	-14,3	
2215	02.10.2003	5:32:21	-14,2	
2216	02.10.2003	5:32:51	-14,3	
2217	02.10.2003	5:33:21	-14,2	
2218	02.10.2003	5:33:51	-14,2	
2219	02.10.2003	5:34:21	-14,2	
2220	02.10.2003	5:34:51	-14,2	
2221	02.10.2003	5:35:21	-14,2	
2222	02.10.2003	5:35:51	-14,2	
2223	02.10.2003	5:36:21	-14,2	
2224	02.10.2003	5:36:51	-14,1	
2225	02.10.2003	5:37:21	-14,1	
2226	02.10.2003	5:37:51	-14,1	
2227	02.10.2003	5:38:21	-14,1	
2228	02.10.2003	5:38:51	-14,1	
2229	02.10.2003	5:39:21	-14,0	
2230	02.10.2003	5:39:51	-14,0	
2231	02.10.2003	5:40:21	-14,0	
2232	02.10.2003	5:40:51	-13,9	
2233	02.10.2003	5:41:21	-13,9	
2234	02.10.2003	5:41:51	-13,9	
2235	02.10.2003	5:42:21	-13,8	
2236	02.10.2003	5:42:51	-13,8	
2237	02.10.2003	5:43:21	-13,8	
2238	02.10.2003	5:43:51	-13,8	
2239	02.10.2003	5:44:21	-13,8	
2240	02.10.2003	5:44:51	-13,7	
2241	02.10.2003	5:45:21	-13,7	
2242	02.10.2003	5:45:51	-13,7	
2243	02.10.2003	5:46:21	-13,6	
2244	02.10.2003	5:46:51	-13,6	
2245	02.10.2003	5:47:21	-13,5	
2246	02.10.2003	5:47:51	-13,5	
2247	02.10.2003	5:48:21	-13,5	
2248	02.10.2003	5:48:51	-13,5	
2249	02.10.2003	5:49:21	-13,5	
2250	02.10.2003	5:49:51	-13,5	
2251	02.10.2003	5:50:21	-13,4	
2252	02.10.2003	5:50:51	-13,4	
2253	02.10.2003	5:51:21	-13,4	
2254	02.10.2003	5:51:51	-13,4	
2255	02.10.2003	5:52:21	-13,3	
2256	02.10.2003	5:52:51	-13,4	
2257	02.10.2003	5:53:21	-13,3	
2258	02.10.2003	5:53:51	-13,3	
2259	02.10.2003	5:54:21	-13,3	
2260	02.10.2003	5:54:51	-13,3	
2261	02.10.2003	5:55:21	-13,3	
2262	02.10.2003	5:55:51	-13,3	

			°C	
2263	02.10.2003	5:56:21	-13,3	
2264	02.10.2003	5:56:51	-13,3	
2265	02.10.2003	5:57:21	-13,3	
2266	02.10.2003	5:57:51	-13,3	
2267	02.10.2003	5:58:21	-13,3	
2268	02.10.2003	5:58:51	-13,4	
2269	02.10.2003	5:59:21	-13,4	
2270	02.10.2003	5:59:51	-13,4	
2271	02.10.2003	6:00:21	-13,4	
2272	02.10.2003	6:00:51	-13,4	
2273	02.10.2003	6:01:21	-13,5	
2274	02.10.2003	6:01:51	-13,5	
2275	02.10.2003	6:02:21	-13,5	
2276	02.10.2003	6:02:51	-13,5	
2277	02.10.2003	6:03:21	-13,6	
2278	02.10.2003	6:03:51	-13,6	
2279	02.10.2003	6:04:21	-13,7	
2280	02.10.2003	6:04:51	-13,7	
2281	02.10.2003	6:05:21	-13,8	
2282	02.10.2003	6:05:51	-13,8	
2283	02.10.2003	6:06:21	-13,9	
2284	02.10.2003	6:06:51	-13,9	
2285	02.10.2003	6:07:21	-14,0	
2286	02.10.2003	6:07:51	-14,0	
2287	02.10.2003	6:08:21	-14,0	
2288	02.10.2003	6:08:51	-14,1	
2289	02.10.2003	6:09:21	-14,2	
2290	02.10.2003	6:09:51	-14,2	
2291	02.10.2003	6:10:21	-14,2	
2292	02.10.2003	6:10:51	-14,3	
2293	02.10.2003	6:11:21	-14,3	
2294	02.10.2003	6:11:51	-14,3	
2295	02.10.2003	6:12:21	-14,3	
2296	02.10.2003	6:12:51	-14,4	
2297	02.10.2003	6:13:21	-14,4	
2298	02.10.2003	6:13:51	-14,4	
2299	02.10.2003	6:14:21	-14,4	
2300	02.10.2003	6:14:51	-14,4	
2301	02.10.2003	6:15:21	-14,4	
2302	02.10.2003	6:15:51	-14,4	
2303	02.10.2003	6:16:21	-14,4	
2304	02.10.2003	6:16:51	-14,4	
2305	02.10.2003	6:17:21	-14,4	
2306	02.10.2003	6:17:51	-14,4	
2307	02.10.2003	6:18:21	-14,4	
2308	02.10.2003	6:18:51	-14,4	
2309	02.10.2003	6:19:21	-14,3	
2310	02.10.2003	6:19:51	-14,3	
2311	02.10.2003	6:20:21	-14,3	
2312	02.10.2003	6:20:51	-14,3	
2313	02.10.2003	6:21:21	-14,3	
2314	02.10.2003	6:21:51	-14,2	
2315	02.10.2003	6:22:21	-14,3	
2316	02.10.2003	6:22:51	-14,3	
2317	02.10.2003	6:23:21	-14,2	
2318	02.10.2003	6:23:51	-14,2	
2319	02.10.2003	6:24:21	-14,2	
2320	02.10.2003	6:24:51	-14,2	
2321	02.10.2003	6:25:21	-14,1	
2322	02.10.2003	6:25:51	-14,1	
2323	02.10.2003	6:26:21	-14,1	
2324	02.10.2003	6:26:51	-14,0	
2325	02.10.2003	6:27:21	-14,0	
2326	02.10.2003	6:27:51	-14,0	
2327	02.10.2003	6:28:21	-14,0	
2328	02.10.2003	6:28:51	-14,0	
2329	02.10.2003	6:29:21	-13,9	
2330	02.10.2003	6:29:51	-13,8	
2331	02.10.2003	6:30:21	-13,9	
2332	02.10.2003	6:30:51	-13,8	
2333	02.10.2003	6:31:21	-13,7	
2334	02.10.2003	6:31:51	-13,7	
2335	02.10.2003	6:32:21	-13,7	
2336	02.10.2003	6:32:51	-13,7	
2337	02.10.2003	6:33:21	-13,6	
2338	02.10.2003	6:33:51	-13,6	
2339	02.10.2003	6:34:21	-13,6	
2340	02.10.2003	6:34:51	-13,6	

			°C	
2341	02.10.2003	6:35:21	-13,5	
2342	02.10.2003	6:35:51	-13,5	
2343	02.10.2003	6:36:21	-13,5	
2344	02.10.2003	6:36:51	-13,5	
2345	02.10.2003	6:37:21	-13,5	
2346	02.10.2003	6:37:51	-13,4	
2347	02.10.2003	6:38:21	-13,4	
2348	02.10.2003	6:38:51	-13,4	
2349	02.10.2003	6:39:21	-13,4	
2350	02.10.2003	6:39:51	-13,3	
2351	02.10.2003	6:40:21	-13,4	
2352	02.10.2003	6:40:51	-13,4	
2353	02.10.2003	6:41:21	-13,4	
2354	02.10.2003	6:41:51	-13,4	
2355	02.10.2003	6:42:21	-13,4	
2356	02.10.2003	6:42:51	-13,4	
2357	02.10.2003	6:43:21	-13,4	
2358	02.10.2003	6:43:51	-13,4	
2359	02.10.2003	6:44:21	-13,4	
2360	02.10.2003	6:44:51	-13,4	
2361	02.10.2003	6:45:21	-13,4	
2362	02.10.2003	6:45:51	-13,5	
2363	02.10.2003	6:46:21	-13,5	
2364	02.10.2003	6:46:51	-13,5	
2365	02.10.2003	6:47:21	-13,5	
2366	02.10.2003	6:47:51	-13,6	
2367	02.10.2003	6:48:21	-13,6	
2368	02.10.2003	6:48:51	-13,6	
2369	02.10.2003	6:49:21	-13,7	
2370	02.10.2003	6:49:51	-13,7	
2371	02.10.2003	6:50:21	-13,8	
2372	02.10.2003	6:50:51	-13,8	
2373	02.10.2003	6:51:21	-13,9	
2374	02.10.2003	6:51:51	-13,9	
2375	02.10.2003	6:52:21	-13,9	
2376	02.10.2003	6:52:51	-14,0	
2377	02.10.2003	6:53:21	-14,1	
2378	02.10.2003	6:53:51	-14,2	
2379	02.10.2003	6:54:21	-14,1	
2380	02.10.2003	6:54:51	-14,2	
2381	02.10.2003	6:55:21	-14,3	
2382	02.10.2003	6:55:51	-14,3	
2383	02.10.2003	6:56:21	-14,3	
2384	02.10.2003	6:56:51	-14,4	
2385	02.10.2003	6:57:21	-14,4	
2386	02.10.2003	6:57:51	-14,5	
2387	02.10.2003	6:58:21	-14,4	
2388	02.10.2003	6:58:51	-14,5	
2389	02.10.2003	6:59:21	-14,5	
2390	02.10.2003	6:59:51	-14,5	
2391	02.10.2003	7:00:21	-14,5	
2392	02.10.2003	7:00:51	-14,5	
2393	02.10.2003	7:01:21	-14,5	
2394	02.10.2003	7:01:51	-14,5	
2395	02.10.2003	7:02:21	-14,5	
2396	02.10.2003	7:02:51	-14,5	
2397	02.10.2003	7:03:21	-14,5	
2398	02.10.2003	7:03:51	-14,5	
2399	02.10.2003	7:04:21	-14,5	
2400	02.10.2003	7:04:51	-14,5	
2401	02.10.2003	7:05:21	-14,5	
2402	02.10.2003	7:05:51	-14,5	
2403	02.10.2003	7:06:21	-14,5	
2404	02.10.2003	7:06:51	-14,5	
2405	02.10.2003	7:07:21	-14,4	
2406	02.10.2003	7:07:51	-14,4	
2407	02.10.2003	7:08:21	-14,4	
2408	02.10.2003	7:08:51	-14,4	
2409	02.10.2003	7:09:21	-14,4	
2410	02.10.2003	7:09:51	-14,3	
2411	02.10.2003	7:10:21	-14,3	
2412	02.10.2003	7:10:51	-14,3	
2413	02.10.2003	7:11:21	-14,3	
2414	02.10.2003	7:11:51	-14,3	
2415	02.10.2003	7:12:21	-14,2	
2416	02.10.2003	7:12:51	-14,2	
2417	02.10.2003	7:13:21	-14,2	
2418	02.10.2003	7:13:51	-14,2	

			°C	
2419	02.10.2003	7:14:21	-14,1	
2420	02.10.2003	7:14:51	-14,1	
2421	02.10.2003	7:15:21	-14,1	
2422	02.10.2003	7:15:51	-14,1	
2423	02.10.2003	7:16:21	-14,0	
2424	02.10.2003	7:16:51	-14,0	
2425	02.10.2003	7:17:21	-14,0	
2426	02.10.2003	7:17:51	-13,9	
2427	02.10.2003	7:18:21	-13,8	
2428	02.10.2003	7:18:51	-13,8	
2429	02.10.2003	7:19:21	-13,8	
2430	02.10.2003	7:19:51	-13,8	
2431	02.10.2003	7:20:21	-13,8	
2432	02.10.2003	7:20:51	-13,7	
2433	02.10.2003	7:21:21	-13,6	
2434	02.10.2003	7:21:51	-13,6	
2435	02.10.2003	7:22:21	-13,6	
2436	02.10.2003	7:22:51	-13,6	
2437	02.10.2003	7:23:21	-13,5	
2438	02.10.2003	7:23:51	-13,5	
2439	02.10.2003	7:24:21	-13,5	
2440	02.10.2003	7:24:51	-13,5	
2441	02.10.2003	7:25:21	-13,5	
2442	02.10.2003	7:25:51	-13,5	
2443	02.10.2003	7:26:21	-13,4	
2444	02.10.2003	7:26:51	-13,4	
2445	02.10.2003	7:27:21	-13,4	
2446	02.10.2003	7:27:51	-13,4	
2447	02.10.2003	7:28:21	-13,4	
2448	02.10.2003	7:28:51	-13,4	
2449	02.10.2003	7:29:21	-13,4	
2450	02.10.2003	7:29:51	-13,4	
2451	02.10.2003	7:30:21	-13,4	
2452	02.10.2003	7:30:51	-13,5	
2453	02.10.2003	7:31:21	-13,5	
2454	02.10.2003	7:31:51	-13,5	
2455	02.10.2003	7:32:21	-13,5	
2456	02.10.2003	7:32:51	-13,5	
2457	02.10.2003	7:33:21	-13,5	
2458	02.10.2003	7:33:51	-13,6	
2459	02.10.2003	7:34:21	-13,6	
2460	02.10.2003	7:34:51	-13,6	
2461	02.10.2003	7:35:21	-13,6	
2462	02.10.2003	7:35:51	-13,7	
2463	02.10.2003	7:36:21	-13,7	
2464	02.10.2003	7:36:51	-13,8	
2465	02.10.2003	7:37:21	-13,8	
2466	02.10.2003	7:37:51	-13,9	
2467	02.10.2003	7:38:21	-13,9	
2468	02.10.2003	7:38:51	-14,0	
2469	02.10.2003	7:39:21	-14,0	
2470	02.10.2003	7:39:51	-14,1	
2471	02.10.2003	7:40:21	-14,2	
2472	02.10.2003	7:40:51	-14,2	
2473	02.10.2003	7:41:21	-14,3	
2474	02.10.2003	7:41:51	-14,3	
2475	02.10.2003	7:42:21	-14,4	
2476	02.10.2003	7:42:51	-14,4	
2477	02.10.2003	7:43:21	-14,4	
2478	02.10.2003	7:43:51	-14,4	
2479	02.10.2003	7:44:21	-14,5	
2480	02.10.2003	7:44:51	-14,5	
2481	02.10.2003	7:45:21	-14,5	
2482	02.10.2003	7:45:51	-14,6	
2483	02.10.2003	7:46:21	-14,6	
2484	02.10.2003	7:46:51	-14,6	
2485	02.10.2003	7:47:21	-14,6	
2486	02.10.2003	7:47:51	-14,6	
2487	02.10.2003	7:48:21	-14,6	
2488	02.10.2003	7:48:51	-14,6	
2489	02.10.2003	7:49:21	-14,6	
2490	02.10.2003	7:49:51	-14,6	
2491	02.10.2003	7:50:21	-14,6	
2492	02.10.2003	7:50:51	-14,6	
2493	02.10.2003	7:51:21	-14,6	
2494	02.10.2003	7:51:51	-14,6	
2495	02.10.2003	7:52:21	-14,6	
2496	02.10.2003	7:52:51	-14,6	

			°C	
2497	02.10.2003	7:53:21	-14,5	
2498	02.10.2003	7:53:51	-14,5	
2499	02.10.2003	7:54:21	-14,5	
2500	02.10.2003	7:54:51	-14,5	
2501	02.10.2003	7:55:21	-14,5	
2502	02.10.2003	7:55:51	-14,5	
2503	02.10.2003	7:56:21	-14,4	
2504	02.10.2003	7:56:51	-14,4	
2505	02.10.2003	7:57:21	-14,4	
2506	02.10.2003	7:57:51	-14,4	
2507	02.10.2003	7:58:21	-14,3	
2508	02.10.2003	7:58:51	-14,3	
2509	02.10.2003	7:59:21	-14,3	
2510	02.10.2003	7:59:51	-14,3	
2511	02.10.2003	8:00:21	-14,2	
2512	02.10.2003	8:00:51	-14,2	
2513	02.10.2003	8:01:21	-14,2	
2514	02.10.2003	8:01:51	-14,2	
2515	02.10.2003	8:02:21	-14,1	
2516	02.10.2003	8:02:51	-14,1	
2517	02.10.2003	8:03:21	-14,1	
2518	02.10.2003	8:03:51	-14,1	
2519	02.10.2003	8:04:21	-14,0	
2520	02.10.2003	8:04:51	-14,0	
2521	02.10.2003	8:05:21	-14,0	
2522	02.10.2003	8:05:51	-13,9	
2523	02.10.2003	8:06:21	-13,9	
2524	02.10.2003	8:06:51	-13,8	
2525	02.10.2003	8:07:21	-13,9	
2526	02.10.2003	8:07:51	-13,8	
2527	02.10.2003	8:08:21	-13,7	
2528	02.10.2003	8:08:51	-13,7	
2529	02.10.2003	8:09:21	-13,7	
2530	02.10.2003	8:09:51	-13,7	
2531	02.10.2003	8:10:21	-13,6	
2532	02.10.2003	8:10:51	-13,6	
2533	02.10.2003	8:11:21	-13,6	
2534	02.10.2003	8:11:51	-13,6	
2535	02.10.2003	8:12:21	-13,5	
2536	02.10.2003	8:12:51	-13,5	
2537	02.10.2003	8:13:21	-13,5	
2538	02.10.2003	8:13:51	-13,5	
2539	02.10.2003	8:14:21	-13,5	
2540	02.10.2003	8:14:51	-13,5	
2541	02.10.2003	8:15:21	-13,4	
2542	02.10.2003	8:15:51	-13,5	
2543	02.10.2003	8:16:21	-13,4	
2544	02.10.2003	8:16:51	-13,5	
2545	02.10.2003	8:17:21	-13,5	
2546	02.10.2003	8:17:51	-13,5	
2547	02.10.2003	8:18:21	-13,5	
2548	02.10.2003	8:18:51	-13,5	
2549	02.10.2003	8:19:21	-13,5	
2550	02.10.2003	8:19:51	-13,5	
2551	02.10.2003	8:20:21	-13,5	
2552	02.10.2003	8:20:51	-13,6	
2553	02.10.2003	8:21:21	-13,6	
2554	02.10.2003	8:21:51	-13,6	
2555	02.10.2003	8:22:21	-13,7	
2556	02.10.2003	8:22:51	-13,7	
2557	02.10.2003	8:23:21	-13,7	
2558	02.10.2003	8:23:51	-13,8	
2559	02.10.2003	8:24:21	-13,8	
2560	02.10.2003	8:24:51	-13,8	
2561	02.10.2003	8:25:21	-13,8	
2562	02.10.2003	8:25:51	-13,9	
2563	02.10.2003	8:26:21	-13,9	
2564	02.10.2003	8:26:51	-14,0	
2565	02.10.2003	8:27:21	-13,9	
2566	02.10.2003	8:27:51	-14,0	
2567	02.10.2003	8:28:21	-13,9	
2568	02.10.2003	8:28:51	-14,0	
2569	02.10.2003	8:29:21	-13,9	
2570	02.10.2003	8:29:51	-13,9	
2571	02.10.2003	8:30:21	-14,0	
2572	02.10.2003	8:30:51	-13,9	
2573	02.10.2003	8:31:21	-14,0	
2574	02.10.2003	8:31:51	-14,0	

			°C	
2575	02.10.2003	8:32:21	-14,0	
2576	02.10.2003	8:32:51	-13,9	
2577	02.10.2003	8:33:21	-13,9	
2578	02.10.2003	8:33:51	-13,9	
2579	02.10.2003	8:34:21	-13,9	
2580	02.10.2003	8:34:51	-13,9	
2581	02.10.2003	8:35:21	-13,8	
2582	02.10.2003	8:35:51	-13,9	
2583	02.10.2003	8:36:21	-13,8	
2584	02.10.2003	8:36:51	-13,8	
2585	02.10.2003	8:37:21	-13,8	
2586	02.10.2003	8:37:51	-13,8	
2587	02.10.2003	8:38:21	-13,7	
2588	02.10.2003	8:38:51	-13,7	
2589	02.10.2003	8:39:21	-13,7	
2590	02.10.2003	8:39:51	-13,7	
2591	02.10.2003	8:40:21	-13,6	
2592	02.10.2003	8:40:51	-13,6	
2593	02.10.2003	8:41:21	-13,6	
2594	02.10.2003	8:41:51	-13,6	
2595	02.10.2003	8:42:21	-13,6	
2596	02.10.2003	8:42:51	-13,5	
2597	02.10.2003	8:43:21	-13,5	
2598	02.10.2003	8:43:51	-13,5	
2599	02.10.2003	8:44:21	-13,5	
2600	02.10.2003	8:44:51	-13,5	
2601	02.10.2003	8:45:21	-13,4	
2602	02.10.2003	8:45:51	-13,4	
2603	02.10.2003	8:46:21	-13,4	
2604	02.10.2003	8:46:51	-13,4	
2605	02.10.2003	8:47:21	-13,4	
2606	02.10.2003	8:47:51	-13,3	
2607	02.10.2003	8:48:21	-13,3	
2608	02.10.2003	8:48:51	-13,3	
2609	02.10.2003	8:49:21	-13,2	
2610	02.10.2003	8:49:51	-13,3	
2611	02.10.2003	8:50:21	-13,2	
2612	02.10.2003	8:50:51	-13,2	
2613	02.10.2003	8:51:21	-13,1	
2614	02.10.2003	8:51:51	-13,1	
2615	02.10.2003	8:52:21	-13,1	
2616	02.10.2003	8:52:51	-13,1	
2617	02.10.2003	8:53:21	-13,0	
2618	02.10.2003	8:53:51	-13,0	
2619	02.10.2003	8:54:21	-13,0	
2620	02.10.2003	8:54:51	-13,0	
2621	02.10.2003	8:55:21	-12,9	
2622	02.10.2003	8:55:51	-13,0	
2623	02.10.2003	8:56:21	-12,9	
2624	02.10.2003	8:56:51	-12,9	
2625	02.10.2003	8:57:21	-12,9	
2626	02.10.2003	8:57:51	-13,0	
2627	02.10.2003	8:58:21	-13,0	
2628	02.10.2003	8:58:51	-13,0	
2629	02.10.2003	8:59:21	-13,0	
2630	02.10.2003	8:59:51	-13,1	
2631	02.10.2003	9:00:21	-13,0	
2632	02.10.2003	9:00:51	-13,1	
2633	02.10.2003	9:01:21	-13,1	
2634	02.10.2003	9:01:51	-13,1	
2635	02.10.2003	9:02:21	-13,2	
2636	02.10.2003	9:02:51	-13,3	
2637	02.10.2003	9:03:21	-13,3	
2638	02.10.2003	9:03:51	-13,3	
2639	02.10.2003	9:04:21	-13,4	
2640	02.10.2003	9:04:51	-13,4	
2641	02.10.2003	9:05:21	-13,4	
2642	02.10.2003	9:05:51	-13,5	
2643	02.10.2003	9:06:21	-13,5	
2644	02.10.2003	9:06:51	-13,5	
2645	02.10.2003	9:07:21	-13,6	
2646	02.10.2003	9:07:51	-13,7	
2647	02.10.2003	9:08:21	-13,7	
2648	02.10.2003	9:08:51	-13,8	
2649	02.10.2003	9:09:21	-13,8	
2650	02.10.2003	9:09:51	-13,9	
2651	02.10.2003	9:10:21	-14,0	
2652	02.10.2003	9:10:51	-14,1	

			°C	
2653	02.10.2003	9:11:21	-14,1	
2654	02.10.2003	9:11:51	-14,1	
2655	02.10.2003	9:12:21	-14,2	
2656	02.10.2003	9:12:51	-14,3	
2657	02.10.2003	9:13:21	-14,3	
2658	02.10.2003	9:13:51	-14,4	
2659	02.10.2003	9:14:21	-14,4	
2660	02.10.2003	9:14:51	-14,4	
2661	02.10.2003	9:15:21	-14,4	
2662	02.10.2003	9:15:51	-14,5	
2663	02.10.2003	9:16:21	-14,5	
2664	02.10.2003	9:16:51	-14,5	
2665	02.10.2003	9:17:21	-14,5	
2666	02.10.2003	9:17:51	-14,6	
2667	02.10.2003	9:18:21	-14,5	
2668	02.10.2003	9:18:51	-14,6	
2669	02.10.2003	9:19:21	-14,6	
2670	02.10.2003	9:19:51	-14,6	
2671	02.10.2003	9:20:21	-14,6	
2672	02.10.2003	9:20:51	-14,6	
2673	02.10.2003	9:21:21	-14,6	
2674	02.10.2003	9:21:51	-14,6	
2675	02.10.2003	9:22:21	-14,6	
2676	02.10.2003	9:22:51	-14,6	
2677	02.10.2003	9:23:21	-14,5	
2678	02.10.2003	9:23:51	-14,5	
2679	02.10.2003	9:24:21	-14,5	
2680	02.10.2003	9:24:51	-14,5	
2681	02.10.2003	9:25:21	-14,5	
2682	02.10.2003	9:25:51	-14,5	
2683	02.10.2003	9:26:21	-14,5	
2684	02.10.2003	9:26:51	-14,5	
2685	02.10.2003	9:27:21	-14,4	
2686	02.10.2003	9:27:51	-14,4	
2687	02.10.2003	9:28:21	-14,4	
2688	02.10.2003	9:28:51	-14,4	
2689	02.10.2003	9:29:21	-14,3	
2690	02.10.2003	9:29:51	-14,3	
2691	02.10.2003	9:30:21	-14,3	
2692	02.10.2003	9:30:51	-14,3	
2693	02.10.2003	9:31:21	-14,2	
2694	02.10.2003	9:31:51	-14,2	
2695	02.10.2003	9:32:21	-14,2	
2696	02.10.2003	9:32:51	-14,2	
2697	02.10.2003	9:33:21	-14,1	
2698	02.10.2003	9:33:51	-14,1	
2699	02.10.2003	9:34:21	-14,1	
2700	02.10.2003	9:34:51	-14,0	
2701	02.10.2003	9:35:21	-14,0	
2702	02.10.2003	9:35:51	-14,0	
2703	02.10.2003	9:36:21	-13,9	
2704	02.10.2003	9:36:51	-13,9	
2705	02.10.2003	9:37:21	-13,8	
2706	02.10.2003	9:37:51	-13,8	
2707	02.10.2003	9:38:21	-13,8	
2708	02.10.2003	9:38:51	-13,8	
2709	02.10.2003	9:39:21	-13,7	
2710	02.10.2003	9:39:51	-13,7	
2711	02.10.2003	9:40:21	-13,7	
2712	02.10.2003	9:40:51	-13,7	
2713	02.10.2003	9:41:21	-13,6	
2714	02.10.2003	9:41:51	-13,6	
2715	02.10.2003	9:42:21	-13,5	
2716	02.10.2003	9:42:51	-13,5	
2717	02.10.2003	9:43:21	-13,5	
2718	02.10.2003	9:43:51	-13,5	
2719	02.10.2003	9:44:21	-13,5	
2720	02.10.2003	9:44:51	-13,5	
2721	02.10.2003	9:45:21	-13,4	
2722	02.10.2003	9:45:51	-13,5	
2723	02.10.2003	9:46:21	-13,4	
2724	02.10.2003	9:46:51	-13,4	
2725	02.10.2003	9:47:21	-13,4	
2726	02.10.2003	9:47:51	-13,4	
2727	02.10.2003	9:48:21	-13,4	
2728	02.10.2003	9:48:51	-13,5	
2729	02.10.2003	9:49:21	-13,4	
2730	02.10.2003	9:49:51	-13,5	

			°C	
2731	02.10.2003	9:50:21	-13,5	
2732	02.10.2003	9:50:51	-13,5	
2733	02.10.2003	9:51:21	-13,5	
2734	02.10.2003	9:51:51	-13,5	
2735	02.10.2003	9:52:21	-13,5	
2736	02.10.2003	9:52:51	-13,6	
2737	02.10.2003	9:53:21	-13,6	
2738	02.10.2003	9:53:51	-13,7	
2739	02.10.2003	9:54:21	-13,7	
2740	02.10.2003	9:54:51	-13,8	
2741	02.10.2003	9:55:21	-13,8	
2742	02.10.2003	9:55:51	-13,9	
2743	02.10.2003	9:56:21	-13,9	
2744	02.10.2003	9:56:51	-13,9	
2745	02.10.2003	9:57:21	-14,0	
2746	02.10.2003	9:57:51	-14,0	
2747	02.10.2003	9:58:21	-14,1	
2748	02.10.2003	9:58:51	-14,1	
2749	02.10.2003	9:59:21	-14,2	
2750	02.10.2003	9:59:51	-14,3	
2751	02.10.2003	10:00:21	-14,3	
2752	02.10.2003	10:00:51	-14,4	
2753	02.10.2003	10:01:21	-14,4	
2754	02.10.2003	10:01:51	-14,4	
2755	02.10.2003	10:02:21	-14,5	
2756	02.10.2003	10:02:51	-14,5	
2757	02.10.2003	10:03:21	-14,5	
2758	02.10.2003	10:03:51	-14,6	
2759	02.10.2003	10:04:21	-14,6	
2760	02.10.2003	10:04:51	-14,6	
2761	02.10.2003	10:05:21	-14,6	
2762	02.10.2003	10:05:51	-14,6	
2763	02.10.2003	10:06:21	-14,6	
2764	02.10.2003	10:06:51	-14,6	
2765	02.10.2003	10:07:21	-14,6	
2766	02.10.2003	10:07:51	-14,6	
2767	02.10.2003	10:08:21	-14,6	
2768	02.10.2003	10:08:51	-14,6	
2769	02.10.2003	10:09:21	-14,6	
2770	02.10.2003	10:09:51	-14,6	
2771	02.10.2003	10:10:21	-14,6	
2772	02.10.2003	10:10:51	-14,6	
2773	02.10.2003	10:11:21	-14,6	
2774	02.10.2003	10:11:51	-14,6	
2775	02.10.2003	10:12:21	-14,6	
2776	02.10.2003	10:12:51	-14,6	
2777	02.10.2003	10:13:21	-14,5	
2778	02.10.2003	10:13:51	-14,5	
2779	02.10.2003	10:14:21	-14,5	
2780	02.10.2003	10:14:51	-14,5	
2781	02.10.2003	10:15:21	-14,4	
2782	02.10.2003	10:15:51	-14,5	
2783	02.10.2003	10:16:21	-14,4	
2784	02.10.2003	10:16:51	-14,4	
2785	02.10.2003	10:17:21	-14,4	
2786	02.10.2003	10:17:51	-14,4	
2787	02.10.2003	10:18:21	-14,3	
2788	02.10.2003	10:18:51	-14,3	
2789	02.10.2003	10:19:21	-14,3	
2790	02.10.2003	10:19:51	-14,3	
2791	02.10.2003	10:20:21	-14,2	
2792	02.10.2003	10:20:51	-14,1	
2793	02.10.2003	10:21:21	-14,2	
2794	02.10.2003	10:21:51	-14,1	
2795	02.10.2003	10:22:21	-14,1	
2796	02.10.2003	10:22:51	-14,1	
2797	02.10.2003	10:23:21	-14,0	
2798	02.10.2003	10:23:51	-14,0	
2799	02.10.2003	10:24:21	-14,0	
2800	02.10.2003	10:24:51	-13,9	
2801	02.10.2003	10:25:21	-13,9	
2802	02.10.2003	10:25:51	-13,9	
2803	02.10.2003	10:26:21	-13,8	
2804	02.10.2003	10:26:51	-13,8	
2805	02.10.2003	10:27:21	-13,8	
2806	02.10.2003	10:27:51	-13,8	
2807	02.10.2003	10:28:21	-13,7	
2808	02.10.2003	10:28:51	-13,8	

			°C	
2809	02.10.2003	10:29:21	-13,8	
2810	02.10.2003	10:29:51	-13,8	
2811	02.10.2003	10:30:21	-13,7	
2812	02.10.2003	10:30:51	-13,8	
2813	02.10.2003	10:31:21	-13,8	
2814	02.10.2003	10:31:51	-13,8	
2815	02.10.2003	10:32:21	-13,8	
2816	02.10.2003	10:32:51	-13,8	
2817	02.10.2003	10:33:21	-13,8	
2818	02.10.2003	10:33:51	-13,9	
2819	02.10.2003	10:34:21	-13,9	
2820	02.10.2003	10:34:51	-14,0	
2821	02.10.2003	10:35:21	-14,0	
2822	02.10.2003	10:35:51	-14,0	
2823	02.10.2003	10:36:21	-14,0	
2824	02.10.2003	10:36:51	-14,1	
2825	02.10.2003	10:37:21	-14,2	
2826	02.10.2003	10:37:51	-14,2	
2827	02.10.2003	10:38:21	-14,2	
2828	02.10.2003	10:38:51	-14,3	
2829	02.10.2003	10:39:21	-14,3	
2830	02.10.2003	10:39:51	-14,4	
2831	02.10.2003	10:40:21	-14,4	
2832	02.10.2003	10:40:51	-14,5	
2833	02.10.2003	10:41:21	-14,5	
2834	02.10.2003	10:41:51	-14,5	
2835	02.10.2003	10:42:21	-14,5	
2836	02.10.2003	10:42:51	-14,5	
2837	02.10.2003	10:43:21	-14,5	
2838	02.10.2003	10:43:51	-14,6	
2839	02.10.2003	10:44:21	-14,6	
2840	02.10.2003	10:44:51	-14,6	
2841	02.10.2003	10:45:21	-14,6	
2842	02.10.2003	10:45:51	-14,6	
2843	02.10.2003	10:46:21	-14,6	
2844	02.10.2003	10:46:51	-14,6	
2845	02.10.2003	10:47:21	-14,6	
2846	02.10.2003	10:47:51	-14,6	
2847	02.10.2003	10:48:21	-14,6	
2848	02.10.2003	10:48:51	-14,6	
2849	02.10.2003	10:49:21	-14,6	
2850	02.10.2003	10:49:51	-14,6	
2851	02.10.2003	10:50:21	-14,6	
2852	02.10.2003	10:50:51	-14,6	
2853	02.10.2003	10:51:21	-14,6	
2854	02.10.2003	10:51:51	-14,5	
2855	02.10.2003	10:52:21	-14,5	
2856	02.10.2003	10:52:51	-14,5	
2857	02.10.2003	10:53:21	-14,5	
2858	02.10.2003	10:53:51	-14,5	
2859	02.10.2003	10:54:21	-14,4	
2860	02.10.2003	10:54:51	-14,4	
2861	02.10.2003	10:55:21	-14,4	
2862	02.10.2003	10:55:51	-14,4	
2863	02.10.2003	10:56:21	-14,3	
2864	02.10.2003	10:56:51	-14,3	
2865	02.10.2003	10:57:21	-14,3	
2866	02.10.2003	10:57:51	-14,3	
2867	02.10.2003	10:58:21	-14,3	
2868	02.10.2003	10:58:51	-14,2	
2869	02.10.2003	10:59:21	-14,2	
2870	02.10.2003	10:59:51	-14,2	
2871	02.10.2003	11:00:21	-14,1	
2872	02.10.2003	11:00:51	-14,1	
2873	02.10.2003	11:01:21	-14,1	
2874	02.10.2003	11:01:51	-14,1	
2875	02.10.2003	11:02:21	-14,0	
2876	02.10.2003	11:02:51	-14,0	
2877	02.10.2003	11:03:21	-14,0	
2878	02.10.2003	11:03:51	-13,9	
2879	02.10.2003	11:04:21	-13,9	
2880	02.10.2003	11:04:51	-13,9	
2881	02.10.2003	11:05:21	-13,8	
2882	02.10.2003	11:05:51	-13,8	
2883	02.10.2003	11:06:21	-13,8	
2884	02.10.2003	11:06:51	-13,7	
2885	02.10.2003	11:07:21	-13,7	
2886	02.10.2003	11:07:51	-13,7	

			°C	
2887	02.10.2003	11:08:21	-13,6	
2888	02.10.2003	11:08:51	-13,6	
2889	02.10.2003	11:09:21	-13,6	
2890	02.10.2003	11:09:51	-13,5	
2891	02.10.2003	11:10:21	-13,5	
2892	02.10.2003	11:10:51	-13,5	
2893	02.10.2003	11:11:21	-13,5	
2894	02.10.2003	11:11:51	-13,5	
2895	02.10.2003	11:12:21	-13,5	
2896	02.10.2003	11:12:51	-13,5	
2897	02.10.2003	11:13:21	-11,3	
2898	02.10.2003	11:13:51	-0,4	I
2899	02.10.2003	11:14:21	4,9	
2900	02.10.2003	11:14:51	8,0	
2901	02.10.2003	11:15:21	9,8	
2902	02.10.2003	11:15:51	11,2	
2903	02.10.2003	11:16:21	12,2	
2904	02.10.2003	11:16:51	12,9	
2905	02.10.2003	11:17:21	13,6	
2906	02.10.2003	11:17:51	14,4	
2907	02.10.2003	11:18:21	15,1	
2908	02.10.2003	11:18:51	15,8	
2909	02.10.2003	11:19:21	16,0	
2910	02.10.2003	11:19:51	16,0	
2911	02.10.2003	11:20:21	16,1	
2912	02.10.2003	11:20:51	16,3	
2913	02.10.2003	11:21:21	16,4	
2914	02.10.2003	11:21:51	16,5	
2915	02.10.2003	11:22:21	16,7	
2916	02.10.2003	11:22:51	17,1	
2917	02.10.2003	11:23:21	17,4	
2918	02.10.2003	11:23:51	17,6	
2919	02.10.2003	11:24:21	17,7	
2920	02.10.2003	11:24:51	17,8	
2921	02.10.2003	11:25:21	18,0	
2922	02.10.2003	11:25:51	18,1	
2923	02.10.2003	11:26:21	18,2	
2924	02.10.2003	11:26:51	18,3	
2925	02.10.2003	11:27:21	18,4	
2926	02.10.2003	11:27:51	18,5	
2927	02.10.2003	11:28:21	18,6	
2928	02.10.2003	11:28:51	18,7	
2929	02.10.2003	11:29:21	18,7	
2930	02.10.2003	11:29:51	18,8	
2931	02.10.2003	11:30:21	18,9	
2932	02.10.2003	11:30:51	19,0	
2933	02.10.2003	11:31:21	19,1	
2934	02.10.2003	11:31:51	19,1	
2935	02.10.2003	11:32:21	19,2	
2936	02.10.2003	11:32:51	19,2	
2937	02.10.2003	11:33:21	19,4	
2938	02.10.2003	11:33:51	19,4	
2939	02.10.2003	11:34:21	19,4	
2940	02.10.2003	11:34:51	19,5	
2941	02.10.2003	11:35:21	19,5	
2942	02.10.2003	11:35:51	19,6	
2943	02.10.2003	11:36:21	19,6	
2944	02.10.2003	11:36:51	19,7	
2945	02.10.2003	11:37:21	19,7	
2946	02.10.2003	11:37:51	19,7	
2947	02.10.2003	11:38:21	19,7	
2948	02.10.2003	11:38:51	19,7	
2949	02.10.2003	11:39:21	19,8	
2950	02.10.2003	11:39:51	19,7	
2951	02.10.2003	11:40:21	19,7	
2952	02.10.2003	11:40:51	19,7	
2953	02.10.2003	11:41:21	19,7	
2954	02.10.2003	11:41:51	19,7	
2955	02.10.2003	11:42:21	19,7	
2956	02.10.2003	11:42:51	19,7	
2957	02.10.2003	11:43:21	19,7	
2958	02.10.2003	11:43:51	19,7	
2959	02.10.2003	11:44:21	19,7	
2960	02.10.2003	11:44:51	19,7	
2961	02.10.2003	11:45:21	19,7	
2962	02.10.2003	11:45:51	19,7	
2963	02.10.2003	11:46:21	19,7	
2964	02.10.2003	11:46:51	19,7	

			°C	
2965	02.10.2003	11:47:21	19,7	
2966	02.10.2003	11:47:51	19,7	
2967	02.10.2003	11:48:21	19,7	
2968	02.10.2003	11:48:51	19,7	
2969	02.10.2003	11:49:21	19,8	
2970	02.10.2003	11:49:51	19,8	
2971	02.10.2003	11:50:21	19,8	
2972	02.10.2003	11:50:51	19,8	
2973	02.10.2003	11:51:21	19,8	
2974	02.10.2003	11:51:51	19,9	
2975	02.10.2003	11:52:21	19,9	
2976	02.10.2003	11:52:51	19,9	
2977	02.10.2003	11:53:21	20,0	
2978	02.10.2003	11:53:51	20,0	
2979	02.10.2003	11:54:21	20,0	
2980	02.10.2003	11:54:51	20,1	
2981	02.10.2003	11:55:21	20,1	
2982	02.10.2003	11:55:51	20,1	
2983	02.10.2003	11:56:21	20,1	
2984	02.10.2003	11:56:51	20,1	
2985	02.10.2003	11:57:21	20,1	
2986	02.10.2003	11:57:51	20,1	
2987	02.10.2003	11:58:21	20,1	
2988	02.10.2003	11:58:51	20,1	
2989	02.10.2003	11:59:21	20,2	
2990	02.10.2003	11:59:51	20,3	
2991	02.10.2003	12:00:21	20,2	
2992	02.10.2003	12:00:51	20,2	
2993	02.10.2003	12:01:21	20,2	
2994	02.10.2003	12:01:51	20,3	
2995	02.10.2003	12:02:21	20,3	
2996	02.10.2003	12:02:51	20,3	
2997	02.10.2003	12:03:21	20,3	
2998	02.10.2003	12:03:51	20,3	
2999	02.10.2003	12:04:21	20,3	
3000	02.10.2003	12:04:51	20,4	
3001	02.10.2003	12:05:21	20,6	
3002	02.10.2003	12:05:51	20,7	
3003	02.10.2003	12:06:21	20,6	
3004	02.10.2003	12:06:51	20,6	
3005	02.10.2003	12:07:21	20,5	
3006	02.10.2003	12:07:51	20,5	
3007	02.10.2003	12:08:21	20,5	
3008	02.10.2003	12:08:51	20,4	
3009	02.10.2003	12:09:21	20,4	
3010	02.10.2003	12:09:51	20,4	
3011	02.10.2003	12:10:21	20,4	
3012	02.10.2003	12:10:51	20,4	
3013	02.10.2003	12:11:21	20,4	
3014	02.10.2003	12:11:51	20,4	
3015	02.10.2003	12:12:21	20,4	
3016	02.10.2003	12:12:51	20,4	
3017	02.10.2003	12:13:21	20,4	
3018	02.10.2003	12:13:51	20,4	
3019	02.10.2003	12:14:21	20,4	
3020	02.10.2003	12:14:51	20,4	
3021	02.10.2003	12:15:21	20,4	
3022	02.10.2003	12:15:51	20,4	
3023	02.10.2003	12:16:21	20,4	
3024	02.10.2003	12:16:51	20,4	
3025	02.10.2003	12:17:21	20,4	
3026	02.10.2003	12:17:51	20,4	
3027	02.10.2003	12:18:21	20,4	
3028	02.10.2003	12:18:51	20,4	
3029	02.10.2003	12:19:21	20,4	
3030	02.10.2003	12:19:51	20,4	
3031	02.10.2003	12:20:21	20,4	
3032	02.10.2003	12:20:51	20,4	
3033	02.10.2003	12:21:21	20,4	
3034	02.10.2003	12:21:51	20,4	
3035	02.10.2003	12:22:21	20,4	
3036	02.10.2003	12:22:51	20,4	
3037	02.10.2003	12:23:21	20,4	
3038	02.10.2003	12:23:51	20,5	
3039	02.10.2003	12:24:21	20,4	
3040	02.10.2003	12:24:51	20,5	
3041	02.10.2003	12:25:21	20,5	
3042	02.10.2003	12:25:51	20,5	

			°C	
3043	02.10.2003	12:26:21	20,6	
3044	02.10.2003	12:26:51	20,6	
3045	02.10.2003	12:27:21	20,7	
3046	02.10.2003	12:27:51	20,6	
3047	02.10.2003	12:28:21	20,6	
3048	02.10.2003	12:28:51	20,6	
3049	02.10.2003	12:29:21	20,6	
3050	02.10.2003	12:29:51	20,6	
3051	02.10.2003	12:30:21	20,6	
3052	02.10.2003	12:30:51	20,6	
3053	02.10.2003	12:31:21	20,6	
3054	02.10.2003	12:31:51	20,6	
3055	02.10.2003	12:32:21	20,6	
3056	02.10.2003	12:32:51	20,6	
3057	02.10.2003	12:33:21	20,6	
3058	02.10.2003	12:33:51	20,6	
3059	02.10.2003	12:34:21	20,6	
3060	02.10.2003	12:34:51	20,6	
3061	02.10.2003	12:35:21	20,6	
3062	02.10.2003	12:35:51	20,6	
3063	02.10.2003	12:36:21	20,6	
3064	02.10.2003	12:36:51	20,7	
3065	02.10.2003	12:37:21	20,7	
3066	02.10.2003	12:37:51	20,7	
3067	02.10.2003	12:38:21	20,7	
3068	02.10.2003	12:38:51	20,7	
3069	02.10.2003	12:39:21	20,7	
3070	02.10.2003	12:39:51	20,7	
3071	02.10.2003	12:40:21	20,7	
3072	02.10.2003	12:40:51	20,7	
3073	02.10.2003	12:41:21	20,7	
3074	02.10.2003	12:41:51	20,7	
3075	02.10.2003	12:42:21	20,7	
3076	02.10.2003	12:42:51	20,7	
3077	02.10.2003	12:43:21	20,7	
3078	02.10.2003	12:43:51	20,7	
3079	02.10.2003	12:44:21	20,7	
3080	02.10.2003	12:44:51	20,7	
3081	02.10.2003	12:45:21	20,7	
3082	02.10.2003	12:45:51	20,7	
3083	02.10.2003	12:46:21	20,7	
3084	02.10.2003	12:46:51	20,7	
3085	02.10.2003	12:47:21	20,7	
3086	02.10.2003	12:47:51	20,7	
3087	02.10.2003	12:48:21	20,7	
3088	02.10.2003	12:48:51	20,7	
3089	02.10.2003	12:49:21	20,7	
3090	02.10.2003	12:49:51	20,7	
3091	02.10.2003	12:50:21	20,7	
3092	02.10.2003	12:50:51	20,7	
3093	02.10.2003	12:51:21	20,7	
3094	02.10.2003	12:51:51	20,8	
3095	02.10.2003	12:52:21	20,7	
3096	02.10.2003	12:52:51	20,7	
3097	02.10.2003	12:53:21	20,7	
3098	02.10.2003	12:53:51	20,7	
3099	02.10.2003	12:54:21	20,7	
3100	02.10.2003	12:54:51	20,7	
3101	02.10.2003	12:55:21	20,7	
3102	02.10.2003	12:55:51	20,7	
3103	02.10.2003	12:56:21	20,6	
3104	02.10.2003	12:56:51	20,7	
3105	02.10.2003	12:57:21	20,7	
3106	02.10.2003	12:57:51	20,7	
3107	02.10.2003	12:58:21	20,7	
3108	02.10.2003	12:58:51	20,7	
3109	02.10.2003	12:59:21	20,7	
3110	02.10.2003	12:59:51	20,7	
3111	02.10.2003	13:00:21	20,7	
3112	02.10.2003	13:00:51	20,7	
3113	02.10.2003	13:01:21	20,7	
3114	02.10.2003	13:01:51	20,7	
3115	02.10.2003	13:02:21	20,7	
3116	02.10.2003	13:02:51	20,7	
3117	02.10.2003	13:03:21	20,7	
3118	02.10.2003	13:03:51	20,7	
3119	02.10.2003	13:04:21	20,7	
3120	02.10.2003	13:04:51	20,7	

			°C	
3121	02.10.2003	13:05:21	20,7	
3122	02.10.2003	13:05:51	20,7	
3123	02.10.2003	13:06:21	20,7	
3124	02.10.2003	13:06:51	20,7	
3125	02.10.2003	13:07:21	20,7	
3126	02.10.2003	13:07:51	20,7	
3127	02.10.2003	13:08:21	20,7	
3128	02.10.2003	13:08:51	20,7	
3129	02.10.2003	13:09:21	20,7	
3130	02.10.2003	13:09:51	20,7	
3131	02.10.2003	13:10:21	20,7	
3132	02.10.2003	13:10:51	20,7	
3133	02.10.2003	13:11:21	20,7	
3134	02.10.2003	13:11:51	20,7	
3135	02.10.2003	13:12:21	20,7	
3136	02.10.2003	13:12:51	20,7	
3137	02.10.2003	13:13:21	20,7	
3138	02.10.2003	13:13:51	20,7	
3139	02.10.2003	13:14:21	20,7	
3140	02.10.2003	13:14:51	20,7	
3141	02.10.2003	13:15:21	20,7	
3142	02.10.2003	13:15:51	20,7	
3143	02.10.2003	13:16:21	20,7	
3144	02.10.2003	13:16:51	20,7	
3145	02.10.2003	13:17:21	20,7	
3146	02.10.2003	13:17:51	20,7	
3147	02.10.2003	13:18:21	20,7	
3148	02.10.2003	13:18:51	20,7	
3149	02.10.2003	13:19:21	20,7	
3150	02.10.2003	13:19:51	20,7	
3151	02.10.2003	13:20:21	20,7	
3152	02.10.2003	13:20:51	20,7	
3153	02.10.2003	13:21:21	20,7	
3154	02.10.2003	13:21:51	20,7	
3155	02.10.2003	13:22:21	20,7	
3156	02.10.2003	13:22:51	20,7	
3157	02.10.2003	13:23:21	20,7	
3158	02.10.2003	13:23:51	20,7	
3159	02.10.2003	13:24:21	20,7	
3160	02.10.2003	13:24:51	20,7	
3161	02.10.2003	13:25:21	20,7	
3162	02.10.2003	13:25:51	20,6	
3163	02.10.2003	13:26:21	20,6	
3164	02.10.2003	13:26:51	20,6	
3165	02.10.2003	13:27:21	20,6	
3166	02.10.2003	13:27:51	20,6	
3167	02.10.2003	13:28:21	20,7	
3168	02.10.2003	13:28:51	20,7	
3169	02.10.2003	13:29:21	20,7	
3170	02.10.2003	13:29:51	20,7	
3171	02.10.2003	13:30:21	20,7	
3172	02.10.2003	13:30:51	20,7	
3173	02.10.2003	13:31:21	20,7	
3174	02.10.2003	13:31:51	20,6	
3175	02.10.2003	13:32:21	20,6	
3176	02.10.2003	13:32:51	20,6	
3177	02.10.2003	13:33:21	20,6	
3178	02.10.2003	13:33:51	20,6	
3179	02.10.2003	13:34:21	20,6	
3180	02.10.2003	13:34:51	20,6	
3181	02.10.2003	13:35:21	20,6	
3182	02.10.2003	13:35:51	20,6	
3183	02.10.2003	13:36:21	20,6	
3184	02.10.2003	13:36:51	20,6	
3185	02.10.2003	13:37:21	20,6	
3186	02.10.2003	13:37:51	20,6	
3187	02.10.2003	13:38:21	20,6	
3188	02.10.2003	13:38:51	20,6	
3189	02.10.2003	13:39:21	20,6	

: P -

I -

D -

ID	0004310317
ID	My Cold Room
	-17,8 -12,3 °C
	UTC -10:00,
	3189
	30 .
	5
	01.10.2003 11:05:21
	01.10.2003 12:00:21
	55 .
	-13,8 18,6 °C
	-6,7 °C
(S)	11,1 °C
	0,00 °C- .
	348,45 °C- .
	3,50 °C
	23 ., 45 .
	31 ., 15 .

ID	0004310317
	My Cold Room
	-17,8 -12,3 °C
	UTC -10:00,
	3189
	30 .
	5
	01.10.2003 12:00:51
	02.10.2003 13:39:21
	1 ., 1 ., 38 ., 30 .
	-14,6 36,2 °C
(S)	-8,9 °C
	11,0 °C
	0,00 °C- .
	6 919,25 °C- .
	3,26 °C
	4 ., 53 ., 30 .
	20 ., 45 .
	. 1:
	01.10.2003 12:00:51
	01.10.2003 13:12:21
	1 ., 11 ., 30 .
	-8,1 12,6 °C
(S)	10,7 °C
	3,7 °C
	0,00 °C- .
	1 657,50 °C- .
	11,28 °C
	1 ., 11 ., 30 .
. 1	. 2:
	01.10.2003 13:12:51
	01.10.2003 16:12:21
	2 ., 59 ., 30 .
	-14,4 14,5 °C
(S)	-12,5 °C
	4,7 °C
	0,00 °C- .
	224,45 °C- .
	-9,20 °C
	26 .
. 2	2 ., 33 ., 30 .
	. 3:
	01.10.2003 16:12:51
	02.10.2003 11:13:21
	19 ., 30 .
	-14,6 36,2 °C
(S)	-13,3 °C
	2,4 °C
	0,00 °C- .
	348,00 °C- .
	-11,28 °C
	49 .
. 3	18 ., 11 ., 30 .
	:
	02.10.2003 11:13:51
	02.10.2003 13:39:21
	2 ., 25 ., 30 .

	-0,4	20,8 °C
	19,8 °C	
(S)	2,2 °C	
	0,00 °C-	.
	4 689,30 °C-	.
	20,01 °C	
	2	., 25 ., 30 .

ID	0004310317
	My Cold Room
	-17,8 -12,3 °C
	UTC -10:00,
	3189
	30 .
	5
	01.10.2003 11:05:21
	02.10.2003 13:39:21
	1 ., 2 ., 34 .
	-14,6 36,2 °C
(S)	-8,8 °C
	11,0 °C
	0,00 °C- .
	7 267,70 °C- .
	3,27 °C
	5 ., 17 ., 30 .
	21 ., 16 ., 30 .
	. 1:
	01.10.2003 12:00:51
	01.10.2003 13:12:21
	1 ., 11 ., 30 .
	-8,1 12,6 °C
(S)	10,7 °C
	3,7 °C
	0,00 °C- .
	1 657,50 °C- .
	11,28 °C
	1 ., 11 ., 30 .
	. 1 . 2:
	01.10.2003 13:12:51
	01.10.2003 16:12:21
	2 ., 59 ., 30 .
	-14,4 14,5 °C
(S)	-12,5 °C
	4,7 °C
	0,00 °C- .
	224,45 °C- .
	-9,20 °C
	26 .
	2 ., 33 ., 30 .
	. 2 . 3:
	01.10.2003 16:12:51
	02.10.2003 11:13:21
	19 ., 30 .
	-14,6 36,2 °C
(S)	-13,3 °C
	2,4 °C
	0,00 °C- .
	348,00 °C- .
	-11,28 °C
	49 .
	18 ., 11 ., 30 .
	. 3 :
	02.10.2003 11:13:51
	02.10.2003 13:39:21
	2 ., 25 ., 30 .

	-0,4	20,8 °C
	19,8 °C	
(S)	2,2 °C	
	0,00 °C-	.
	4 689,30 °C-	.
	20,01 °C	
	2	., 25 ., 30 .