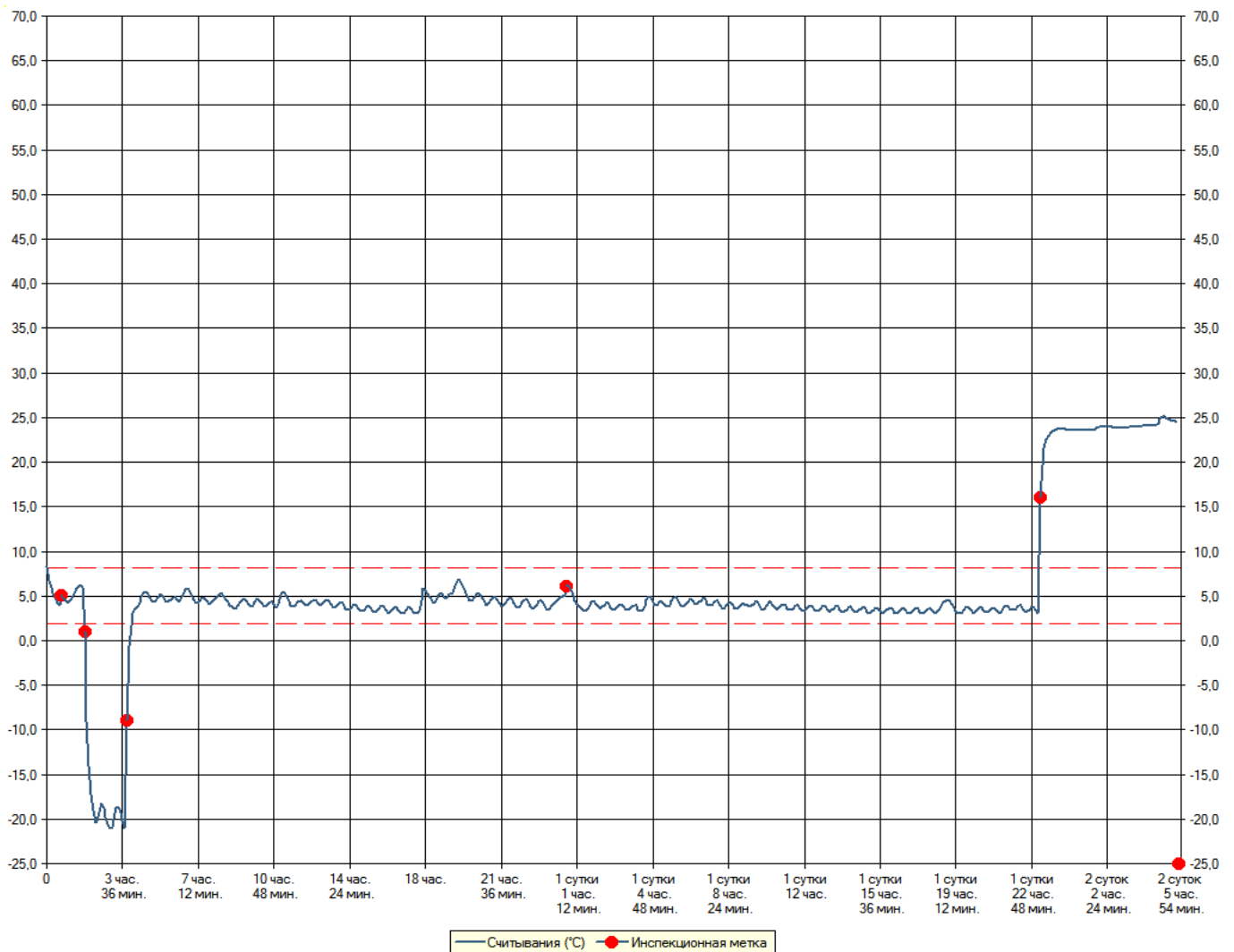


 	ID : 5040000086	: UTRIX-16	:	: 3
--	-----------------	------------	---	-----

:	: 10	:	: 1,9 °C	10
:	: 6	:	: 8,1 °C	120
:	:	:	:	:

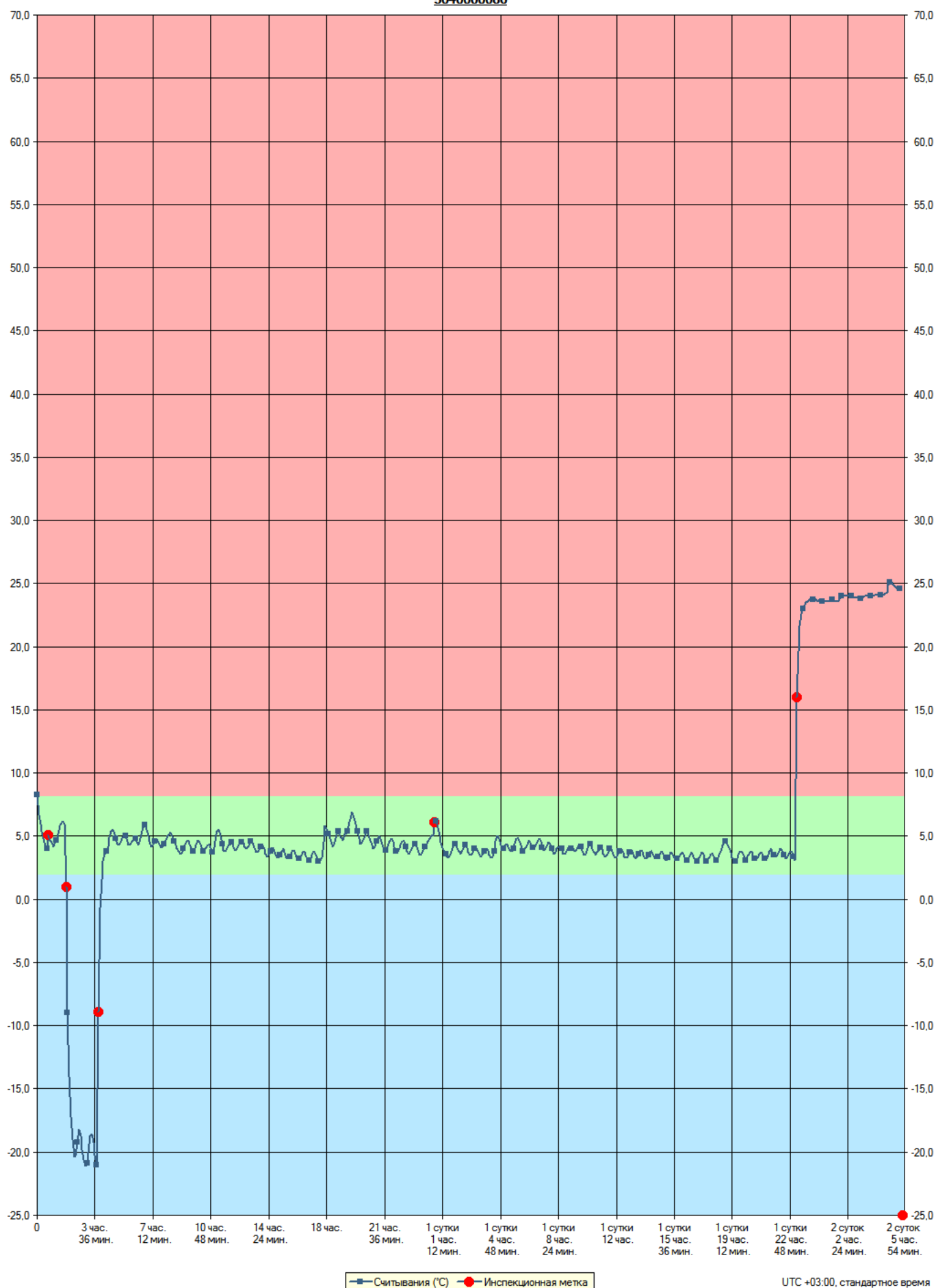
:	: 09.11.2015 13:18:06	:	: -21,1 °C
:	: 11.11.2015 19:12:06	:	@ 09.11.2015 16:18:06
:	: 2 , 6	:	: 25,1 °C
:	: 540	:	@ 11.11.2015 18:18:06
:	: 09.11.2015 13:18:06	:	: 5,7 °C
:	: 11.11.2015 19:12:06	(S):	: 8,0 °C
:	: 2 , 6	H:	: 10,24 °C
:	: 540	MKT (:

:	@ 09.11.2015 16:00:06	:	()
:	: 2 , 18	:	: 6 , 42
:	: 1	:	: 0
°C -	: 2440.65	°C -	: 6185.93



09.11.2015 14:00:06	
09.11.2015 15:06:06	
09.11.2015 17:06:06	
10.11.2015 14:00:06	
11.11.2015 12:30:06	
11.11.2015 19:06:06	- ,

5040000086



Прошедшее время: 2 суток, 6 час.
 Усреднённое считывание: 5,7 °C;
 Градус Минуты ниже нижнего порога тревоги: 2 440,65 °C-мин.;
 Средняя Кинетическая Температура (Регистратор ΔH: 83,144): 10,24 °C
 Время нарушения верхнего порога тревоги: 6 час., 42 мин.;

Диапазон считывания: -21,1 до 25,1 °C;
 Стандартное отклонение (S): 8,0 °C;
 Градус Минуты выше верхнего порога тревоги: 6 185,93 °C-мин.;
 Время нарушения нижнего порога тревоги: 2 час., 18 мин.;
 Время без нарушения порогов тревоги: 1 сутки, 20 час., 48 мин.;

			°C	
1	09.11.2015	13:18:06	8,3	
2	09.11.2015	13:24:06	6,7	
3	09.11.2015	13:30:06	6,0	
4	09.11.2015	13:36:06	5,4	
5	09.11.2015	13:42:06	4,8	
6	09.11.2015	13:48:06	4,2	
7	09.11.2015	13:54:06	4,0	
8	09.11.2015	14:00:06	5,1	I
9	09.11.2015	14:06:06	4,7	
10	09.11.2015	14:12:06	4,5	
11	09.11.2015	14:18:06	4,2	
12	09.11.2015	14:24:06	4,4	
13	09.11.2015	14:30:06	4,7	
14	09.11.2015	14:36:06	5,2	
15	09.11.2015	14:42:06	5,8	
16	09.11.2015	14:48:06	6,0	
17	09.11.2015	14:54:06	6,2	
18	09.11.2015	15:00:06	6,0	
19	09.11.2015	15:06:06	1,0	I
20	09.11.2015	15:12:06	-9,0	
21	09.11.2015	15:18:06	-14,0	
22	09.11.2015	15:24:06	-17,2	
23	09.11.2015	15:30:06	-19,0	
24	09.11.2015	15:36:06	-20,4	
25	09.11.2015	15:42:06	-20,3	
26	09.11.2015	15:48:06	-19,2	
27	09.11.2015	15:54:06	-18,2	
28	09.11.2015	16:00:06	-18,7	
29	09.11.2015	16:06:06	-19,8	
30	09.11.2015	16:12:06	-20,6	
31	09.11.2015	16:18:06	-21,1	
32	09.11.2015	16:24:06	-20,9	
33	09.11.2015	16:30:06	-20,0	
34	09.11.2015	16:36:06	-18,7	
35	09.11.2015	16:42:06	-18,6	
36	09.11.2015	16:48:06	-19,2	
37	09.11.2015	16:54:06	-20,2	
38	09.11.2015	17:00:06	-21,0	
39	09.11.2015	17:06:06	-8,9	I
40	09.11.2015	17:12:06	-0,7	
41	09.11.2015	17:18:06	1,6	
42	09.11.2015	17:24:06	3,0	
43	09.11.2015	17:30:06	3,6	
44	09.11.2015	17:36:06	3,8	
45	09.11.2015	17:42:06	4,2	
46	09.11.2015	17:48:06	4,9	
47	09.11.2015	17:54:06	5,4	
48	09.11.2015	18:00:06	5,5	
49	09.11.2015	18:06:06	5,2	
50	09.11.2015	18:12:06	4,8	
51	09.11.2015	18:18:06	4,4	
52	09.11.2015	18:24:06	4,3	
53	09.11.2015	18:30:06	4,6	
54	09.11.2015	18:36:06	4,8	
55	09.11.2015	18:42:06	5,2	
56	09.11.2015	18:48:06	5,0	
57	09.11.2015	18:54:06	4,6	
58	09.11.2015	19:00:06	4,3	
59	09.11.2015	19:06:06	4,4	
60	09.11.2015	19:12:06	4,6	
61	09.11.2015	19:18:06	4,8	
62	09.11.2015	19:24:06	4,8	
63	09.11.2015	19:30:06	4,6	
64	09.11.2015	19:36:06	4,3	
65	09.11.2015	19:42:06	4,8	
66	09.11.2015	19:48:06	5,4	
67	09.11.2015	19:54:06	5,7	
68	09.11.2015	20:00:06	5,9	
69	09.11.2015	20:06:06	5,5	
70	09.11.2015	20:12:06	5,0	
71	09.11.2015	20:18:06	4,6	
72	09.11.2015	20:24:06	4,2	
73	09.11.2015	20:30:06	4,3	
74	09.11.2015	20:36:06	4,6	
75	09.11.2015	20:42:06	4,8	
76	09.11.2015	20:48:06	4,7	
77	09.11.2015	20:54:06	4,4	
78	09.11.2015	21:00:06	4,1	

			°C	
79	09.11.2015	21:06:06	4,2	
80	09.11.2015	21:12:06	4,4	
81	09.11.2015	21:18:06	4,7	
82	09.11.2015	21:24:06	5,0	
83	09.11.2015	21:30:06	5,2	
84	09.11.2015	21:36:06	5,3	
85	09.11.2015	21:42:06	5,0	
86	09.11.2015	21:48:06	4,6	
87	09.11.2015	21:54:06	4,3	
88	09.11.2015	22:00:06	4,0	
89	09.11.2015	22:06:06	3,8	
90	09.11.2015	22:12:06	3,6	
91	09.11.2015	22:18:06	3,7	
92	09.11.2015	22:24:06	4,0	
93	09.11.2015	22:30:06	4,3	
94	09.11.2015	22:36:06	4,6	
95	09.11.2015	22:42:06	4,7	
96	09.11.2015	22:48:06	4,4	
97	09.11.2015	22:54:06	4,1	
98	09.11.2015	23:00:06	3,8	
99	09.11.2015	23:06:06	4,0	
100	09.11.2015	23:12:06	4,3	
101	09.11.2015	23:18:06	4,7	
102	09.11.2015	23:24:06	4,5	
103	09.11.2015	23:30:06	4,2	
104	09.11.2015	23:36:06	3,8	
105	09.11.2015	23:42:06	3,8	
106	09.11.2015	23:48:06	4,1	
107	09.11.2015	23:54:06	4,3	
108	10.11.2015	0:00:06	4,3	
109	10.11.2015	0:06:06	4,1	
110	10.11.2015	0:12:06	3,7	
111	10.11.2015	0:18:06	4,1	
112	10.11.2015	0:24:06	5,1	
113	10.11.2015	0:30:06	5,4	
114	10.11.2015	0:36:06	5,5	
115	10.11.2015	0:42:06	5,0	
116	10.11.2015	0:48:06	4,4	
117	10.11.2015	0:54:06	3,9	
118	10.11.2015	1:00:06	3,8	
119	10.11.2015	1:06:06	4,0	
120	10.11.2015	1:12:06	4,3	
121	10.11.2015	1:18:06	4,4	
122	10.11.2015	1:24:06	4,5	
123	10.11.2015	1:30:06	4,2	
124	10.11.2015	1:36:06	3,9	
125	10.11.2015	1:42:06	4,0	
126	10.11.2015	1:48:06	4,2	
127	10.11.2015	1:54:06	4,5	
128	10.11.2015	2:00:06	4,5	
129	10.11.2015	2:06:06	4,5	
130	10.11.2015	2:12:06	4,2	
131	10.11.2015	2:18:06	4,0	
132	10.11.2015	2:24:06	4,2	
133	10.11.2015	2:30:06	4,4	
134	10.11.2015	2:36:06	4,6	
135	10.11.2015	2:42:06	4,5	
136	10.11.2015	2:48:06	4,1	
137	10.11.2015	2:54:06	3,7	
138	10.11.2015	3:00:06	3,7	
139	10.11.2015	3:06:06	3,9	
140	10.11.2015	3:12:06	4,2	
141	10.11.2015	3:18:06	4,3	
142	10.11.2015	3:24:06	4,0	
143	10.11.2015	3:30:06	3,6	
144	10.11.2015	3:36:06	3,4	
145	10.11.2015	3:42:06	3,6	
146	10.11.2015	3:48:06	3,8	
147	10.11.2015	3:54:06	4,1	
148	10.11.2015	4:00:06	4,0	
149	10.11.2015	4:06:06	3,6	
150	10.11.2015	4:12:06	3,3	
151	10.11.2015	4:18:06	3,3	
152	10.11.2015	4:24:06	3,5	
153	10.11.2015	4:30:06	3,8	
154	10.11.2015	4:36:06	4,0	
155	10.11.2015	4:42:06	3,7	
156	10.11.2015	4:48:06	3,3	

			°C	
157	10.11.2015	4:54:06	3,2	
158	10.11.2015	5:00:06	3,4	
159	10.11.2015	5:06:06	3,6	
160	10.11.2015	5:12:06	3,9	
161	10.11.2015	5:18:06	3,8	
162	10.11.2015	5:24:06	3,4	
163	10.11.2015	5:30:06	3,1	
164	10.11.2015	5:36:06	3,2	
165	10.11.2015	5:42:06	3,4	
166	10.11.2015	5:48:06	3,7	
167	10.11.2015	5:54:06	3,8	
168	10.11.2015	6:00:06	3,5	
169	10.11.2015	6:06:06	3,2	
170	10.11.2015	6:12:06	3,1	
171	10.11.2015	6:18:06	3,2	
172	10.11.2015	6:24:06	3,5	
173	10.11.2015	6:30:06	3,8	
174	10.11.2015	6:36:06	3,6	
175	10.11.2015	6:42:06	3,2	
176	10.11.2015	6:48:06	3,0	
177	10.11.2015	6:54:06	3,1	
178	10.11.2015	7:00:06	3,3	
179	10.11.2015	7:06:06	4,5	
180	10.11.2015	7:12:06	5,8	
181	10.11.2015	7:18:06	5,6	
182	10.11.2015	7:24:06	5,2	
183	10.11.2015	7:30:06	4,8	
184	10.11.2015	7:36:06	4,4	
185	10.11.2015	7:42:06	4,2	
186	10.11.2015	7:48:06	4,5	
187	10.11.2015	7:54:06	5,1	
188	10.11.2015	8:00:06	5,4	
189	10.11.2015	8:06:06	5,2	
190	10.11.2015	8:12:06	4,9	
191	10.11.2015	8:18:06	4,7	
192	10.11.2015	8:24:06	5,2	
193	10.11.2015	8:30:06	5,2	
194	10.11.2015	8:36:06	5,4	
195	10.11.2015	8:42:06	6,1	
196	10.11.2015	8:48:06	6,6	
197	10.11.2015	8:54:06	6,9	
198	10.11.2015	9:00:06	6,5	
199	10.11.2015	9:06:06	6,0	
200	10.11.2015	9:12:06	5,4	
201	10.11.2015	9:18:06	4,8	
202	10.11.2015	9:24:06	4,4	
203	10.11.2015	9:30:06	4,5	
204	10.11.2015	9:36:06	4,8	
205	10.11.2015	9:42:06	5,2	
206	10.11.2015	9:48:06	5,4	
207	10.11.2015	9:54:06	5,1	
208	10.11.2015	10:00:06	4,7	
209	10.11.2015	10:06:06	4,3	
210	10.11.2015	10:12:06	4,0	
211	10.11.2015	10:18:06	4,2	
212	10.11.2015	10:24:06	4,6	
213	10.11.2015	10:30:06	4,9	
214	10.11.2015	10:36:06	5,0	
215	10.11.2015	10:42:06	4,6	
216	10.11.2015	10:48:06	4,2	
217	10.11.2015	10:54:06	3,8	
218	10.11.2015	11:00:06	3,9	
219	10.11.2015	11:06:06	4,2	
220	10.11.2015	11:12:06	4,6	
221	10.11.2015	11:18:06	4,8	
222	10.11.2015	11:24:06	4,6	
223	10.11.2015	11:30:06	4,2	
224	10.11.2015	11:36:06	3,8	
225	10.11.2015	11:42:06	3,7	
226	10.11.2015	11:48:06	4,0	
227	10.11.2015	11:54:06	4,3	
228	10.11.2015	12:00:06	4,6	
229	10.11.2015	12:06:06	4,6	
230	10.11.2015	12:12:06	4,2	
231	10.11.2015	12:18:06	3,8	
232	10.11.2015	12:24:06	3,6	
233	10.11.2015	12:30:06	3,8	
234	10.11.2015	12:36:06	4,1	

			°C	
235	10.11.2015	12:42:06	4,4	
236	10.11.2015	12:48:06	4,4	
237	10.11.2015	12:54:06	4,2	
238	10.11.2015	13:00:06	3,7	
239	10.11.2015	13:06:06	3,5	
240	10.11.2015	13:12:06	3,6	
241	10.11.2015	13:18:06	3,9	
242	10.11.2015	13:24:06	4,2	
243	10.11.2015	13:30:06	4,4	
244	10.11.2015	13:36:06	4,6	
245	10.11.2015	13:42:06	4,8	
246	10.11.2015	13:48:06	5,0	
247	10.11.2015	13:54:06	5,1	
248	10.11.2015	14:00:06	6,1	I
249	10.11.2015	14:06:06	6,2	
250	10.11.2015	14:12:06	5,7	
251	10.11.2015	14:18:06	5,1	
252	10.11.2015	14:24:06	4,5	
253	10.11.2015	14:30:06	4,1	
254	10.11.2015	14:36:06	3,8	
255	10.11.2015	14:42:06	3,6	
256	10.11.2015	14:48:06	3,4	
257	10.11.2015	14:54:06	3,3	
258	10.11.2015	15:00:06	3,6	
259	10.11.2015	15:06:06	4,0	
260	10.11.2015	15:12:06	4,3	
261	10.11.2015	15:18:06	4,4	
262	10.11.2015	15:24:06	4,1	
263	10.11.2015	15:30:06	3,8	
264	10.11.2015	15:36:06	3,6	
265	10.11.2015	15:42:06	3,8	
266	10.11.2015	15:48:06	4,0	
267	10.11.2015	15:54:06	4,3	
268	10.11.2015	16:00:06	4,1	
269	10.11.2015	16:06:06	3,7	
270	10.11.2015	16:12:06	3,5	
271	10.11.2015	16:18:06	3,6	
272	10.11.2015	16:24:06	3,8	
273	10.11.2015	16:30:06	4,0	
274	10.11.2015	16:36:06	4,1	
275	10.11.2015	16:42:06	3,8	
276	10.11.2015	16:48:06	3,5	
277	10.11.2015	16:54:06	3,4	
278	10.11.2015	17:00:06	3,6	
279	10.11.2015	17:06:06	3,8	
280	10.11.2015	17:12:06	4,0	
281	10.11.2015	17:18:06	3,9	
282	10.11.2015	17:24:06	3,5	
283	10.11.2015	17:30:06	3,3	
284	10.11.2015	17:36:06	3,4	
285	10.11.2015	17:42:06	3,8	
286	10.11.2015	17:48:06	4,6	
287	10.11.2015	17:54:06	5,0	
288	10.11.2015	18:00:06	4,8	
289	10.11.2015	18:06:06	4,3	
290	10.11.2015	18:12:06	3,9	
291	10.11.2015	18:18:06	4,0	
292	10.11.2015	18:24:06	4,3	
293	10.11.2015	18:30:06	4,4	
294	10.11.2015	18:36:06	4,2	
295	10.11.2015	18:42:06	3,9	
296	10.11.2015	18:48:06	3,8	
297	10.11.2015	18:54:06	4,0	
298	10.11.2015	19:00:06	4,4	
299	10.11.2015	19:06:06	4,8	
300	10.11.2015	19:12:06	4,8	
301	10.11.2015	19:18:06	4,5	
302	10.11.2015	19:24:06	4,0	
303	10.11.2015	19:30:06	3,8	
304	10.11.2015	19:36:06	4,0	
305	10.11.2015	19:42:06	4,2	
306	10.11.2015	19:48:06	4,5	
307	10.11.2015	19:54:06	4,7	
308	10.11.2015	20:00:06	4,4	
309	10.11.2015	20:06:06	4,1	
310	10.11.2015	20:12:06	4,1	
311	10.11.2015	20:18:06	4,3	
312	10.11.2015	20:24:06	4,5	

			°C	
313	10.11.2015	20:30:06	4,8	
314	10.11.2015	20:36:06	4,6	
315	10.11.2015	20:42:06	4,1	
316	10.11.2015	20:48:06	3,9	
317	10.11.2015	20:54:06	4,0	
318	10.11.2015	21:00:06	4,3	
319	10.11.2015	21:06:06	4,5	
320	10.11.2015	21:12:06	4,4	
321	10.11.2015	21:18:06	4,0	
322	10.11.2015	21:24:06	3,6	
323	10.11.2015	21:30:06	3,7	
324	10.11.2015	21:36:06	4,0	
325	10.11.2015	21:42:06	4,2	
326	10.11.2015	21:48:06	4,2	
327	10.11.2015	21:54:06	4,0	
328	10.11.2015	22:00:06	3,6	
329	10.11.2015	22:06:06	3,6	
330	10.11.2015	22:12:06	3,8	
331	10.11.2015	22:18:06	4,1	
332	10.11.2015	22:24:06	4,2	
333	10.11.2015	22:30:06	4,0	
334	10.11.2015	22:36:06	4,0	
335	10.11.2015	22:42:06	3,8	
336	10.11.2015	22:48:06	3,9	
337	10.11.2015	22:54:06	4,1	
338	10.11.2015	23:00:06	4,4	
339	10.11.2015	23:06:06	4,2	
340	10.11.2015	23:12:06	3,9	
341	10.11.2015	23:18:06	3,5	
342	10.11.2015	23:24:06	3,6	
343	10.11.2015	23:30:06	4,0	
344	10.11.2015	23:36:06	4,3	
345	10.11.2015	23:42:06	4,4	
346	10.11.2015	23:48:06	4,0	
347	10.11.2015	23:54:06	3,7	
348	11.11.2015	0:00:06	3,5	
349	11.11.2015	0:06:06	3,7	
350	11.11.2015	0:12:06	3,9	
351	11.11.2015	0:18:06	4,1	
352	11.11.2015	0:24:06	4,0	
353	11.11.2015	0:30:06	3,6	
354	11.11.2015	0:36:06	3,4	
355	11.11.2015	0:42:06	3,5	
356	11.11.2015	0:48:06	3,7	
357	11.11.2015	0:54:06	4,0	
358	11.11.2015	1:00:06	4,0	
359	11.11.2015	1:06:06	3,6	
360	11.11.2015	1:12:06	3,3	
361	11.11.2015	1:18:06	3,4	
362	11.11.2015	1:24:06	3,6	
363	11.11.2015	1:30:06	3,8	
364	11.11.2015	1:36:06	4,0	
365	11.11.2015	1:42:06	3,7	
366	11.11.2015	1:48:06	3,4	
367	11.11.2015	1:54:06	3,3	
368	11.11.2015	2:00:06	3,4	
369	11.11.2015	2:06:06	3,7	
370	11.11.2015	2:12:06	3,9	
371	11.11.2015	2:18:06	3,8	
372	11.11.2015	2:24:06	3,4	
373	11.11.2015	2:30:06	3,2	
374	11.11.2015	2:36:06	3,4	
375	11.11.2015	2:42:06	3,6	
376	11.11.2015	2:48:06	3,9	
377	11.11.2015	2:54:06	3,8	
378	11.11.2015	3:00:06	3,5	
379	11.11.2015	3:06:06	3,2	
380	11.11.2015	3:12:06	3,3	
381	11.11.2015	3:18:06	3,5	
382	11.11.2015	3:24:06	3,8	
383	11.11.2015	3:30:06	3,8	
384	11.11.2015	3:36:06	3,5	
385	11.11.2015	3:42:06	3,2	
386	11.11.2015	3:48:06	3,2	
387	11.11.2015	3:54:06	3,4	
388	11.11.2015	4:00:06	3,6	
389	11.11.2015	4:06:06	3,8	
390	11.11.2015	4:12:06	3,6	

			°C	
391	11.11.2015	4:18:06	3,2	
392	11.11.2015	4:24:06	3,1	
393	11.11.2015	4:30:06	3,3	
394	11.11.2015	4:36:06	3,5	
395	11.11.2015	4:42:06	3,7	
396	11.11.2015	4:48:06	3,6	
397	11.11.2015	4:54:06	3,3	
398	11.11.2015	5:00:06	3,1	
399	11.11.2015	5:06:06	3,2	
400	11.11.2015	5:12:06	3,4	
401	11.11.2015	5:18:06	3,6	
402	11.11.2015	5:24:06	3,7	
403	11.11.2015	5:30:06	3,4	
404	11.11.2015	5:36:06	3,1	
405	11.11.2015	5:42:06	3,1	
406	11.11.2015	5:48:06	3,3	
407	11.11.2015	5:54:06	3,6	
408	11.11.2015	6:00:06	3,7	
409	11.11.2015	6:06:06	3,4	
410	11.11.2015	6:12:06	3,1	
411	11.11.2015	6:18:06	3,0	
412	11.11.2015	6:24:06	3,2	
413	11.11.2015	6:30:06	3,4	
414	11.11.2015	6:36:06	3,7	
415	11.11.2015	6:42:06	3,6	
416	11.11.2015	6:48:06	3,2	
417	11.11.2015	6:54:06	3,0	
418	11.11.2015	7:00:06	3,2	
419	11.11.2015	7:06:06	3,4	
420	11.11.2015	7:12:06	3,6	
421	11.11.2015	7:18:06	3,6	
422	11.11.2015	7:24:06	3,3	
423	11.11.2015	7:30:06	3,1	
424	11.11.2015	7:36:06	3,3	
425	11.11.2015	7:42:06	3,5	
426	11.11.2015	7:48:06	3,8	
427	11.11.2015	7:54:06	4,3	
428	11.11.2015	8:00:06	4,5	
429	11.11.2015	8:06:06	4,6	
430	11.11.2015	8:12:06	4,4	
431	11.11.2015	8:18:06	4,1	
432	11.11.2015	8:24:06	3,7	
433	11.11.2015	8:30:06	3,3	
434	11.11.2015	8:36:06	3,1	
435	11.11.2015	8:42:06	3,0	
436	11.11.2015	8:48:06	3,2	
437	11.11.2015	8:54:06	3,5	
438	11.11.2015	9:00:06	3,8	
439	11.11.2015	9:06:06	3,7	
440	11.11.2015	9:12:06	3,5	
441	11.11.2015	9:18:06	3,1	
442	11.11.2015	9:24:06	3,2	
443	11.11.2015	9:30:06	3,5	
444	11.11.2015	9:36:06	3,7	
445	11.11.2015	9:42:06	3,8	
446	11.11.2015	9:48:06	3,5	
447	11.11.2015	9:54:06	3,2	
448	11.11.2015	10:00:06	3,2	
449	11.11.2015	10:06:06	3,4	
450	11.11.2015	10:12:06	3,6	
451	11.11.2015	10:18:06	3,7	
452	11.11.2015	10:24:06	3,5	
453	11.11.2015	10:30:06	3,2	
454	11.11.2015	10:36:06	3,1	
455	11.11.2015	10:42:06	3,3	
456	11.11.2015	10:48:06	3,8	
457	11.11.2015	10:54:06	4,0	
458	11.11.2015	11:00:06	3,8	
459	11.11.2015	11:06:06	3,5	
460	11.11.2015	11:12:06	3,4	
461	11.11.2015	11:18:06	3,5	
462	11.11.2015	11:24:06	3,8	
463	11.11.2015	11:30:06	4,0	
464	11.11.2015	11:36:06	3,9	
465	11.11.2015	11:42:06	3,5	
466	11.11.2015	11:48:06	3,2	
467	11.11.2015	11:54:06	3,3	
468	11.11.2015	12:00:06	3,5	

			°C	
469	11.11.2015	12:06:06	3,8	
470	11.11.2015	12:12:06	3,7	
471	11.11.2015	12:18:06	3,4	
472	11.11.2015	12:24:06	3,1	
473	11.11.2015	12:30:06	16,0	I
474	11.11.2015	12:36:06	19,6	
475	11.11.2015	12:42:06	21,6	
476	11.11.2015	12:48:06	22,6	
477	11.11.2015	12:54:06	23,0	
478	11.11.2015	13:00:06	23,3	
479	11.11.2015	13:06:06	23,5	
480	11.11.2015	13:12:06	23,6	
481	11.11.2015	13:18:06	23,7	
482	11.11.2015	13:24:06	23,8	
483	11.11.2015	13:30:06	23,7	
484	11.11.2015	13:36:06	23,7	
485	11.11.2015	13:42:06	23,7	
486	11.11.2015	13:48:06	23,6	
487	11.11.2015	13:54:06	23,7	
488	11.11.2015	14:00:06	23,6	
489	11.11.2015	14:06:06	23,6	
490	11.11.2015	14:12:06	23,6	
491	11.11.2015	14:18:06	23,6	
492	11.11.2015	14:24:06	23,6	
493	11.11.2015	14:30:06	23,6	
494	11.11.2015	14:36:06	23,6	
495	11.11.2015	14:42:06	23,7	
496	11.11.2015	14:48:06	23,6	
497	11.11.2015	14:54:06	23,6	
498	11.11.2015	15:00:06	23,6	
499	11.11.2015	15:06:06	23,6	
500	11.11.2015	15:12:06	23,8	
501	11.11.2015	15:18:06	24,0	
502	11.11.2015	15:24:06	24,0	
503	11.11.2015	15:30:06	24,0	
504	11.11.2015	15:36:06	24,0	
505	11.11.2015	15:42:06	24,0	
506	11.11.2015	15:48:06	24,0	
507	11.11.2015	15:54:06	24,0	
508	11.11.2015	16:00:06	23,9	
509	11.11.2015	16:06:06	23,9	
510	11.11.2015	16:12:06	23,9	
511	11.11.2015	16:18:06	23,9	
512	11.11.2015	16:24:06	23,8	
513	11.11.2015	16:30:06	23,8	
514	11.11.2015	16:36:06	23,9	
515	11.11.2015	16:42:06	24,0	
516	11.11.2015	16:48:06	24,0	
517	11.11.2015	16:54:06	24,0	
518	11.11.2015	17:00:06	24,0	
519	11.11.2015	17:06:06	24,0	
520	11.11.2015	17:12:06	24,0	
521	11.11.2015	17:18:06	24,1	
522	11.11.2015	17:24:06	24,1	
523	11.11.2015	17:30:06	24,1	
524	11.11.2015	17:36:06	24,1	
525	11.11.2015	17:42:06	24,1	
526	11.11.2015	17:48:06	24,1	
527	11.11.2015	17:54:06	24,1	
528	11.11.2015	18:00:06	24,2	
529	11.11.2015	18:06:06	24,2	
530	11.11.2015	18:12:06	24,9	
531	11.11.2015	18:18:06	25,1	
532	11.11.2015	18:24:06	25,1	
533	11.11.2015	18:30:06	24,9	
534	11.11.2015	18:36:06	24,8	
535	11.11.2015	18:42:06	24,7	
536	11.11.2015	18:48:06	24,6	
537	11.11.2015	18:54:06	24,6	
538	11.11.2015	19:00:06	24,5	
539	11.11.2015	19:06:06		I
540	11.11.2015	19:12:06		

: I -

ID	5040000086
	1,9 8,1 °C
	UTC +03:00,
	540
	6 .
	3
	09.11.2015 13:18:06
	11.11.2015 19:12:06
	2 , 6 .
	-21,1 25,1 °C
	5,7 °C
(S)	8,0 °C
/	2 440,65 °C- .
/	6 185,93 °C- .
(?H: 83,144)	10,24 °C
/	2 ., 18 .
/	6 ., 42 .
	1 , 20 ., 48 .
	1:
	09.11.2015 13:18:06
	09.11.2015 13:54:06
	42 .
	4,0 8,3 °C
	5,6 °C
(S)	1,5 °C
/	0,00 °C- .
/	1,35 °C- .
(?H: 83,144)	5,75 °C
/	
/	6 .
	36 .
. 1 .	2:
	09.11.2015 14:00:06
	09.11.2015 15:00:06
	1 ., 6 .
	4,2 6,2 °C
	5,2 °C
(S)	0,7 °C
/	0,00 °C- .
/	0,00 °C- .
(?H: 83,144)	5,19 °C
/	
/	1 ., 6 .
. 2 .	3:
	09.11.2015 15:06:06
	09.11.2015 17:00:06
	2 .
	-21,1 1,0 °C
	-17,8 °C
(S)	5,2 °C
/	2 358,45 °C- .
/	0,00 °C- .
(?H: 83,144)	-14,45 °C
/	2 .
/	
. 3 .	4:
	09.11.2015 17:06:06
	10.11.2015 13:54:06
	20 ., 54 .

			-8,9	6,9 °C
			4,3 °C	
	(S)		1,2 °C	
	/		82,20 °C-	.
	/		0,00 °C-	.
		(?H: 83,144)	4,33 °C	
	/		18	.
	/			
			20	., 36 .
	.	4	5:	
			10.11.2015	14:00:06
			11.11.2015	12:24:06
			22	., 30 .
			3,0	6,2 °C
			3,8 °C	
	(S)		0,5 °C	
	/		0,00 °C-	.
	/		0,00 °C-	.
		(?H: 83,144)	3,80 °C	
	/			
	/			
			22	., 30 .
	.	5	6:	
			11.11.2015	12:30:06
			11.11.2015	19:00:06
			6	., 36 .
			16,0	25,1 °C
			23,7 °C	
	(S)		1,2 °C	
	/		0,00 °C-	.
	/		6 184,58 °C-	.
		(?H: 83,144)	23,79 °C	
	/			
	/		6	., 36 .
	.	6	:	
			11.11.2015	19:06:06
			11.11.2015	19:06:06
			6	.
			-25,0	-25,0 °C
			**	
	(S)		**	
	/		251,40 °C-	.
	/		0,00 °C-	.
		(?H: 83,144)	**	
	/		6	.
	/			