

7. Правила хранения

Условия хранения должны соответствовать условиям 1 Л по ГОСТ 15150-69.

8. Транспортировка

Условия транспортировки должны соответствовать условиям Л по ГОСТ 23216-78.

9. Утилизация

По истечению срока эксплуатации светильник необходимо разобрать на детали, рассортировать по видам материалов и утилизировать как бытовые отходы. Светильники с истекшим сроком службы относятся к V классу опасности отходов – практически неопасные отходы.

10. Свидетельство о приемке, сведения о подтверждении соответствия

10.1 Светильник соответствует ТР ТС 004/2011, ТР ТС 020/2011, ГОСТ Р МЭК 60598-1-2011, ГОСТ Р 55705-2013 и признан годным к эксплуатации;

10.2 Заводской номер светильника указан на корпусе и дублируется в данном паспорте.

11. Гарантийные обязательства

11.1 При соблюдении потребителем правил хранения, эксплуатации, установки и требований по технике безопасности предприятие-изготовитель гарантирует работу светильников в течение 60 месяцев, для светильников серии «ЭКО» в течение 36 месяцев;

11.2 При выявлении неисправностей в течение гарантийного срока предприятие-изготовитель обязуется осуществить ремонт или замену изделия бесплатно в максимально сжатые сроки;

11.3 За последствия неправильных транспортировки, хранения, монтажа и эксплуатации светильника предприятие-изготовитель ответственности не несет.

12. Рекламации

Претензии по качеству направлять по адресу 195279, Россия, г.Санкт-Петербург, ш.Революции 102 литер В, каб. 1, ООО "Пром-Свет".

Электронная почта: promled.com@gmail.com

Телефон: 8(800)550-39-22

13. Гарантийный талон

Действителен при заполнении ООО «Пром-Свет».

Гарантийный талон заполняет предприятие-изготовитель.

Приобретенные светильники по Таблице 1:

{НаименованиеТовара} {СерийныйНомерЗаказ}

Дата выпуска: {ТекущаяДата}

Дата продажи:

Заводской номер: {СерийныйНомерЗаказ}

Продавец:

Представитель ОТК: {Отвественный}

М.П.

Адрес предприятия-изготовителя 195279, Россия, г. Санкт-Петербург, ш. Революции 102 литер В, каб. 1, ООО "Пром-Свет".

Электронная почта: promled.com@gmail.com

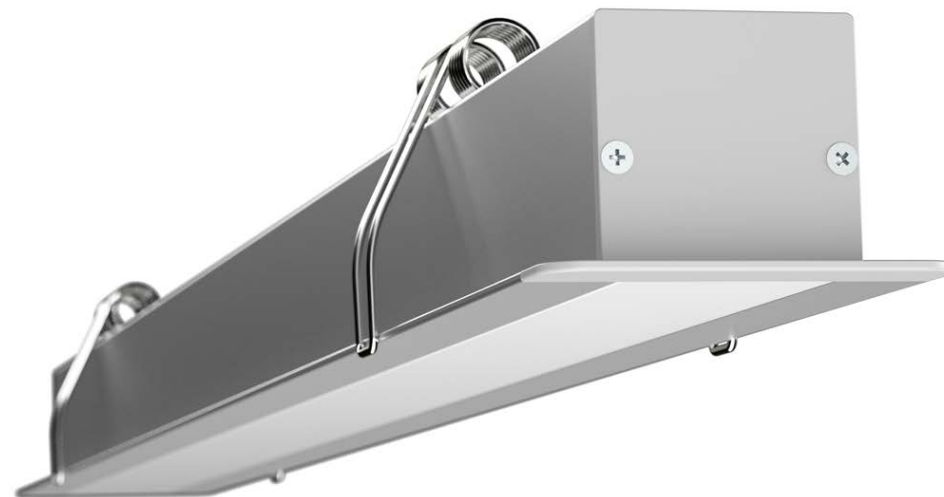
Телефон:

8(800)550-39-22

PromLED

Производственная компания ООО «Пром-Свет»
{НаименованиеТовара}

Паспорт и руководство по эксплуатации



Санкт-Петербург
2020 г.

1. Назначение и основные сведения

Светодиодный светильник серии «Элегант», далее Светильник, предназначен для офисных помещений, для локального освещения рабочего пространства.

2. Комплектность поставки

- Паспорт не менее 1 светильник
- Светильник см. Табл. 1
- Упаковка

3. Модели светильников, мощность, световой поток, масса, габариты

№	Название	Мощность, Вт±10%	Свет. поток, Лм±10%	Масса, кг	Габариты ДШВ, мм	Кол-во в уп, шт
1	Промлед Элегант-20-500	20	1800	1,0	500 x 75 x 35	5
2	Промлед Элегант-20-1000	20	1800	1,5	1000 x 75 x 35	5
3	Промлед Элегант-30-1000	30	2700	1,5	1000 x 75 x 35	5
4	Промлед Элегант-60-1500	60	5400	2,3	1500 x 75 x 35	5
5	Промлед Элегант-40-1000	40	3600	1,5	1000 x 75 x 35	5
6	Промлед Элегант-80-2000	80	7200	3	1980 x 75 x 35	5
7	Промлед Элегант-120-3000	120	10800	4,5	2970 x 75 x 35	5
8	Промлед Элегант Встраиваемый-20-500	20	1800	0,6	523 x 50 x 42	5
9	Промлед Элегант Встраиваемый-20-1000	20	1800	1,3	1023 x 50 x 42	5
10	Промлед Элегант Встраиваемый-30-1000	30	2700	1,3	1023 x 50 x 42	5
11	Промлед Элегант Встраиваемый-40-1000	40	3600	1,3	1023 x 50 x 42	5
12	Промлед Элегант Встраиваемый-80-2000	80	7200	2,6	2003 x 50 x 42	5

Табл. 1

4. Основные технические данные и характеристики серии

- 4.1. Тип крепления: подвесной (рис. 1), встраиваемый (рис. 2);
- 4.2. Рекомендуемая высота установки светильника над уровнем земли составляет 2-6 метров;
- 4.3. Напряжение сети: 220±20% В;
- 4.4. Частота: 50±10%;
- 4.5. Класс защиты от поражения электрическим током I по ГОСТ Р МЭК 60598-1-2011;
- 4.6. Гальваническая развязка – есть;
- 4.7. Коэффициент мощности драйвера $\cos\phi$ не менее 0,98;
- 4.8. Тип кривой силы света: Д (Косинусная);
- 4.9. Ресурс светодиодов не менее, 100000 ч;
- 4.10. Коэффициент пульсации не более 1%;
- 4.11. Индекс цветопередачи Ra не менее 80;
- 4.12. Варианты доступных цветовых температур: 3000К/4500К/6500К;
- 4.13. Температура эксплуатации, от -40 до +50°C;
- 4.14. Вид климатического исполнения УХЛ 2 согласно ГОСТ 15150-69;
- 4.15. Степень защиты светильника IP 40 по ГОСТ 14254-2015;
- 4.16. Назначенный срок службы светильника - 12 лет (при 12-ти часовой эксплуатации);

4.17. Предприятие-изготовитель оставляет за собой право, без предварительного уведомления покупателя, вносить изменения в конструкцию, комплектацию или технологию производства светильника с целью улучшения его свойств.

5. Требования по технике безопасности. Запрещается:

- 5.1. Монтировать/демонтировать, проводить техническое обслуживание светильников находящихся под напряжением;
- 5.2. Эксплуатация светильника без защитного заземления;
- 5.3. Эксплуатация светильника в питающей электросети с напряжением отличным от 220В ±20%;
- 5.4. Разбирать светильник;
- 5.5. Включать с диммирующими устройствами, кроме тех, которые рекомендованы предприятием-изготовителем.

6. Подготовка к эксплуатации, установка светильника, эксплуатация, техническое обслуживание

- 6.1. Распакуйте светильник, убедитесь в его целостности, и правильности комплектности;
- 6.2. Установка, монтаж и эксплуатация светильника должны осуществляться в соответствии с «Правилами технической эксплуатации электроустановок потребителей»;
- 6.3. При обращении со светильником без упаковки не допускать повреждения корпуса, светопропускающего элемента, кабелей. Не допускать падений светильника. Не перемещать светильник методом волочения.
- 6.4. Произвести монтаж светильника с помощью троса как показано на Рис.1;
- 6.5. Убедиться в надежности крепления светильника (приспособления для подвешивания или установки светильников должны выдерживать в течение 10 мин без повреждения и остаточных деформаций приложенную к ним нагрузку, равную пятикратной массе светильника);
- 6.6. Подключать светильник к питающей электросети:
 - Коричневая/белая жила/Промаркированный провод 1 – Фаза (L);
 - Синяя жила/Промаркированный провод 2 – Ноль (N);
 - Желто-зеленая жила – Заземление (GND);
- 6.7. Включить электропитание;
- 6.8. Чистку от загрязнений производите, по необходимости, при отключенном питании светильника. Чистку производить сухой мягкой ветошью.



Рис. 1



Рис. 2