

РУКОВОДСТВО ПОЛЬЗОВАТЕЛЯ

программа инсталляции/установки (IP Installer) мегапиксельных IP-камер CNB

Сначала прочтите эту информацию:

Этот продукт сделан по передовой и оригинальной технологии изготовителя и прошел испытания надежности и совместимости. Качество продукции может быть гарантировано.

Это руководство по эксплуатации для пользователя сетевой камеры (IP-камеры).

Если Вы впервые пользуетесь этой IP-камерой, даже если Вы имеете опыт работы с аналогичными продуктами, мы рекомендуем Вам внимательно прочитать это руководство и следовать простым инструкциям перед использованием этого оборудования.

ВНИМАНИЕ

Авторские права на это руководство и оборудование принадлежат оригинальному производителю – компании CNB Technology Inc. (Республика Корея).

Гарантия не распространяется на любые случаи повреждения (выхода из строя) вызванные неправильным использованием оборудования, применения неразрешенных компонентов или неправильным функционированием системы видеонаблюдения.

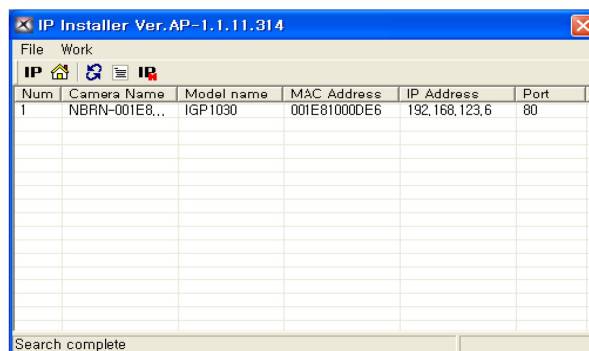
Если у Вас есть какие-либо проблемы или вопросы по использованию нашего оборудования, пожалуйста, свяжитесь с дилером/продавцом у которого Вы купили оборудование или официальным представителем производителя в Вашем регионе.

Если Вам нужно разобрать оборудование для модификации или ремонта, рекомендуется обратиться в сервисную службу дилера/продавца у которого Вы совершили покупку или обратиться за консультацией к официальному представителю производителя в Вашем регионе.

Это оборудование сертифицировано для бытового и промышленного использования (CE – соответствие стандартам Европейского Союза, FCC – для территории США, EAC – соответствие требованиям TP TC).

ИНСТАЛЛЯЦИЯ IP-КАМЕРЫ

Для подключения IP-камеры по локальной сети из ПО клиента, необходимо назначить IP-адрес сетевой камеры программной утилитой IP-установщика (IP Installer), которая осуществляет поиск устройств в локальной сети и назначает/присваивает IP-адрес.



КРАТКОЕ ОПИСАНИЕ ПУНКТОВ МЕНЮ И ИКОНОК.

МЕНЮ

ФАЙЛ (FILE)

ЗАВЕРШЕНИЕ ПРОГРАММЫ
(EXIT)

ВЫХОД ИЗ ПРОГРАММЫ УСТАНОВКИ IP-КАМЕРЫ

РАБОТА С ПРОГРАММОЙ (WORK)

ДОМАШНЯЯ СТРАНИЦА (HOME
PAGE)

ОТКРЫТЬ ВЕБ-СТРАНИЦУ СЕТЕВОЙ КАМЕРЫ В НОВОМ ОКНЕ

УСТАНОВКА IP-АДРЕСА (SET IP
ADDRESS)

УСТАНОВИТЬ IP-АДРЕС

УСТАНОВКА IP-АДРЕСА С
ПОМОЩЬЮ СЕРИЙНОГО
НОМЕРА IP-КАМЕРЫ (SET IP
ADDRESS USING SERIAL
NUMBER)

УСТАНОВИТЬ IP АДРЕС С ПОМОЩЬЮ СЕРИЙНОГО НОМЕРА IP-КАМЕРЫ, ЕСЛИ СЕТЕВОЙ КАМЕРЫ НЕТ В СПИСКЕ РЕЗУЛЬТАТОВ АВТОМАТИЧЕСКОГО ПОИСКА

СВОЙСТВА (PROPERTIES)

ОТОБРАЖЕНИЕ СВОЙСТВ СЕТЕВЫХ КАМЕР

ОБНОВИТЬ (REFRESH)

ОБНОВИТЬ СПИСОК IP-КАМЕР В ЛОКАЛЬНОЙ СЕТИ

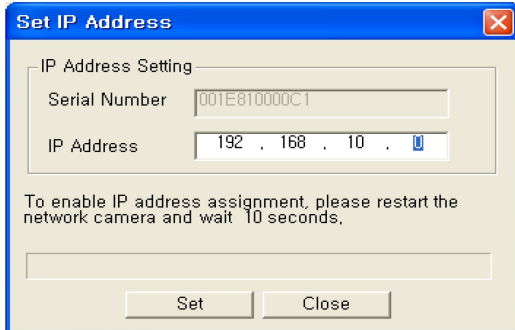


ОПЦИИ – ВЫБОР РЕЖИМА ПОИСКА СЕТЕВОЙ КАМЕРЫ

ИСПОЛЬЗОВАНИЕ UPnP: ИСПОЛЬЗОВАТЬ UPnP ПРИ ПОИСКЕ СЕТЕВОЙ КАМЕРЫ

ИСПОЛЬЗОВАНИЕ Bonjour: ИСПОЛЬЗОВАТЬ СЛУЖБУ Bonjour ПРИ ПОИСКЕ СЕТЕВОЙ КАМЕРЫ

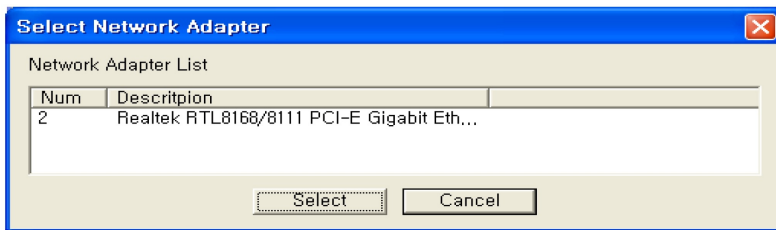
IP



SET IP ADDRESS – НАЗНАЧИТЬ IP-АДРЕС ДЛЯ ВЫБРАННОЙ СЕТЕВОЙ КАМЕРЫ

ВВЕСТИ IP-АДРЕС ДЛЯ ВЫБРАННОЙ СЕТЕВОЙ КАМЕРЫ И НАЖАТЬ НА КНОПКУ SET

ДЛЯ НАЗНАЧЕНИЯ IP-АДРЕСА ТРЕБУЕТСЯ ПЕРЕЗАГРУЗИТЬ СЕТЕВУЮ КАМЕРУ И ПОДОЖДАТЬ ОКОЛО 10 СЕКУНД

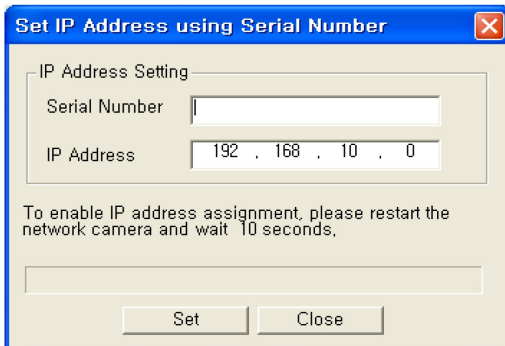


ВЫБОР СЕТЕВОГО УСТРОЙСТВА – SELECT NETWORK ADAPTER

ВЫБРАТЬ СЕТЕВОЕ УСТРОЙСТВО И НАЖАТЬ НА КНОПКУ SELECT

IP-АДРЕС ПРИСВАИВАЕТСЯ СЕТЕВОЙ КАМЕРЕ

IP



SET IP ADDRESS USING SERIAL NUMBER – НАЗНАЧИТЬ IP-АДРЕС ДЛЯ ВЫБРАННОЙ СЕТЕВОЙ КАМЕРЫ С ПОМОЩЬЮ СЕРИЙНОГО НОМЕРА

ВВЕСТИ СЕРИЙНЫЙ НОМЕР И IP-АДРЕС ДЛЯ ВЫБРАННОЙ СЕТЕВОЙ КАМЕРЫ И НАЖАТЬ НА КНОПКУ SET

ДЛЯ НАЗНАЧЕНИЯ IP-АДРЕСА ТРЕБУЕТСЯ ПЕРЕЗАГРУЗИТЬ СЕТЕВУЮ КАМЕРУ И ПОДОЖДАТЬ ОКОЛО 10 СЕКУНД

IP



КНОПКА ПЕРЕХОДА НА СТРАНИЦУ IP-КАМЕРЫ:

ОТКРЫТЬ ВЕБ-СТРАНИЦУ ПРОСМОТРА ИЗОБРАЖЕНИЯ СЕТЕВОЙ КАМЕРЫ В НОВОМ ОКНЕ



IP Installer Ver.AP-1.1.11.314

File Work

Num	Camera Name	Model name	MAC Address	IP Address	Port
1	NBRN-001E8...	IGP1030	001E81000DE6	192,168,123,6	80

Search complete

КНОПКА ПОИСКА СЕТЕВОЙ КАМЕРЫ:
ВЫВОДИТСЯ СПИСОК ОБНАРУЖЕННЫХ IP-КАМЕР



Properties

Property	Value
UDN	uuid:Upnp-BasicDevice-1_0-001E81000C9
FriendlyName	_001E81000C9
DeviceType	urn:schemas-upnp-org:device:Basic:1
PresentationUrl	http://192,168,1,6/
ManufacturerUrl	http://192,168,1,6:49152/
ModelName	IGP1030
ModelNumber	Unknown
ModelDescription	Network Camera
ModelUrl	http://192,168,1,6:49152/
UPC	(null)
SerialNumber	001E81000C9

Close

КНОПКА ПРОВЕРКИ ДАННЫХ ВЫБРАННОЙ СЕТЕВОЙ КАМЕРЫ:
ВЫВОДЯТСЯ СВЕДЕНИЯ НАЙДЕННОЙ IP-КАМЕРЫ