

ИНСТРУКЦИЯ

по быстрой установке и подключению мегапиксельных IP-камер CNB.

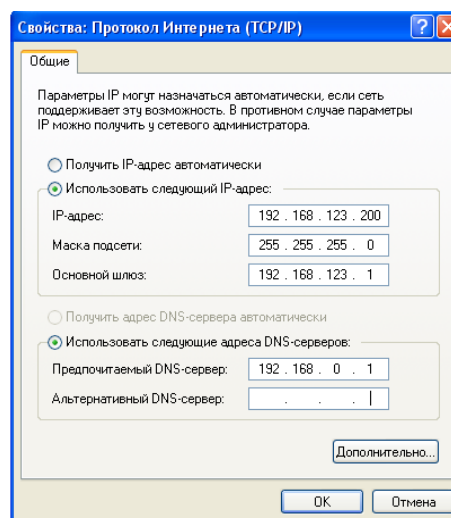
Подключите IP-камеру к компьютеру при помощи сетевого LAN кабеля (патчкорда).

ПРИМЕЧАНИЕ: IP адрес по умолчанию для всех моделей IP-камер CNB: 192.168.123.100

Пройдите по следующему пути для установки необходимых сетевых настроек компьютера:

WINDOWS > ПУСК > ПАНЕЛЬ УПРАВЛЕНИЯ > СЕТЕВЫЕ ПОДКЛЮЧЕНИЯ > клик правой кнопкой мыши на иконке ПОДКЛЮЧЕНИЕ ПО ЛОКАЛЬНОЙ СЕТИ > Свойства > двойной клик на иконку ПРОТОКОЛ ИНТЕРНЕТА TCP/IP.

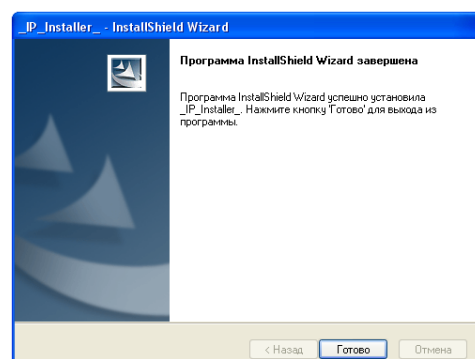
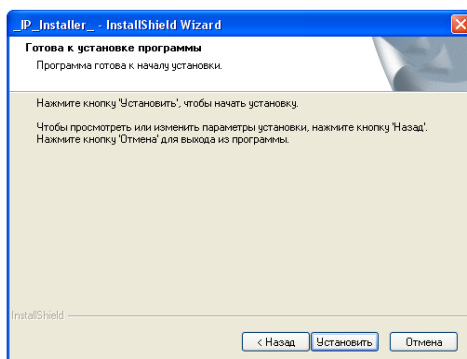
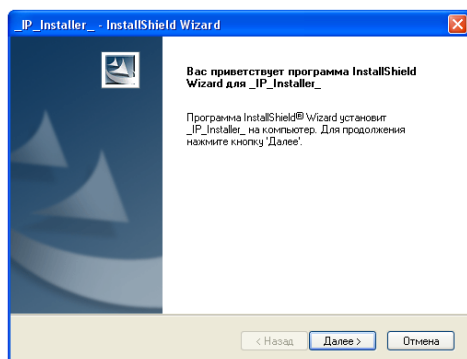
Установите настройки сетевого соединения как показано на картинке справа.



ПРИМЕЧАНИЕ:

IP-адрес компьютера может быть установлен в интервале от 192.168.123.2 до 192.168.123.254, за исключением IP-адреса 192.168.123.100, для избежания конфликта в сети между компьютером и IP-камерой.

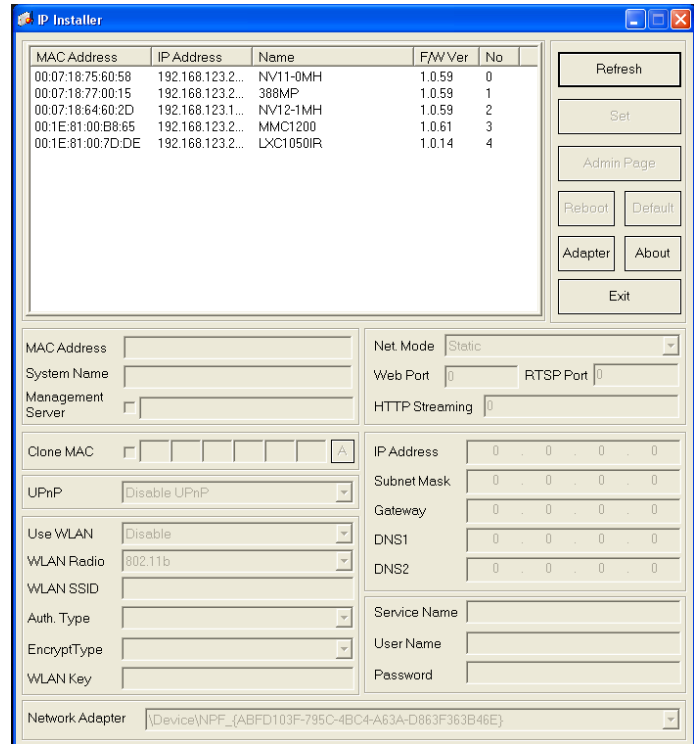
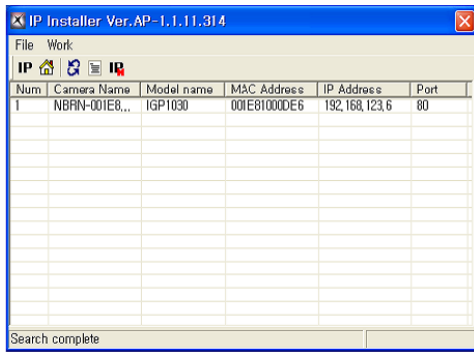
Вставьте CD-диск из комплекта поставки IP-камеры в CD-привод компьютера и установите программу IP Installer. В процессе работы мастера установки также рекомендуется установить службу Bonjour¹.



¹ Программный модуль для использования в локальных сетях, для автоматического обнаружения сетевых устройств в ближайшем сетевом окружении.

После завершения установки программа IP Installer запустится автоматически и начнёт поиск подключенных IP-камер.

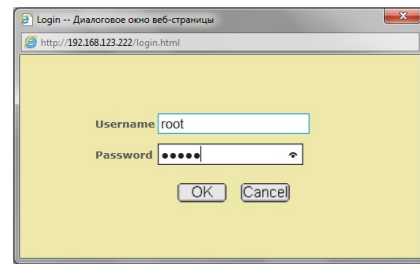
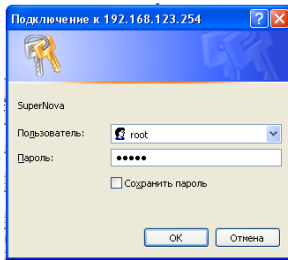
В зависимости от модели (типа) IP-камеры CNB, графический интерфейс программы IP Installer может иметь один из следующих видов:



По окончании поиска кликните два раза на обнаруженную в сети IP-камеру, после этого откроется окно браузера (например IE) – для интерфейса на картинке выше или дополнительно нажмите на кнопку **Admin Page** (на картинке справа). Браузер Internet Explorer попросит ввести имя пользователя и пароль.

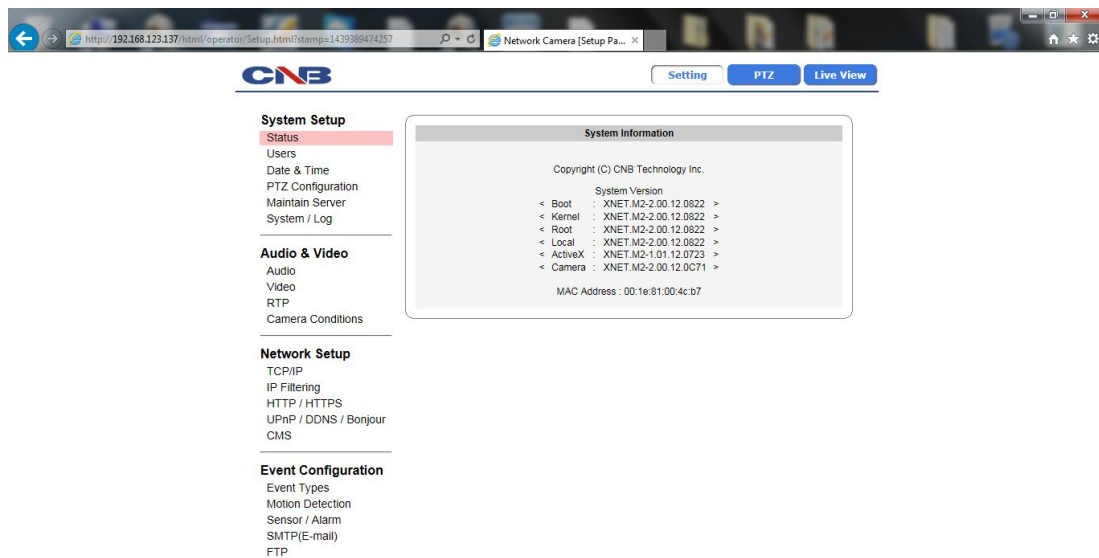
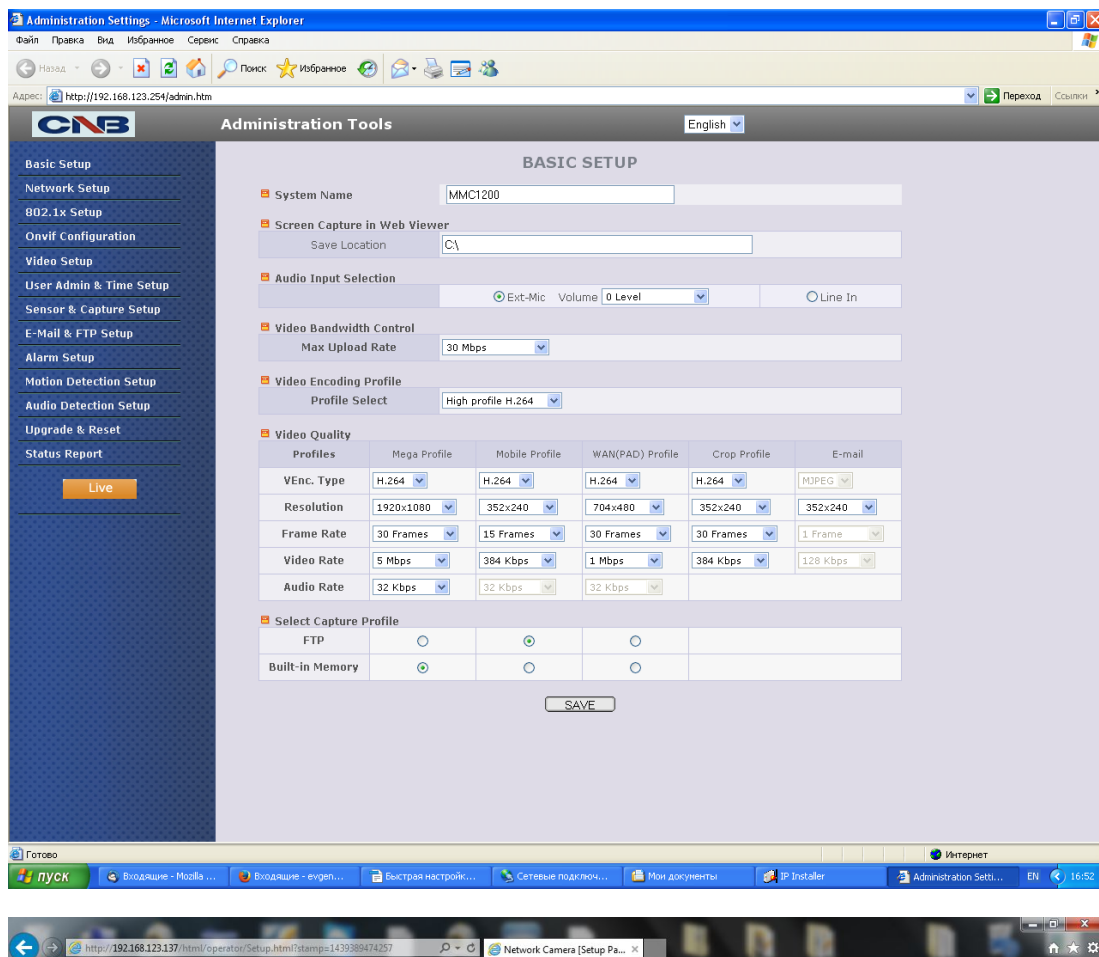
ЗНАЧЕНИЯ ПО УМОЛЧАНИЮ:

ИМЯ ПОЛЬЗОВАТЕЛЯ: **root**
ПАРОЛЬ: **admin**



Далее браузер может предложить установить элемент управления **ActiveX**. После установки элемента управления **ActiveX** появится изображение² с IP-камеры. Интерфейс страницы может различаться в зависимости от модели (типа) Вашей IP-камеры CNB:





² Если вместо живого видео с IP-камеры на экране появилась страница меню настроек, то нажмите кнопку **LIVE** (слева внизу) или **LIVE VIEW** (справа сверху), в зависимости от графического интерфейса оболочки.

На этом установка завершена.

Если необходимо внести изменения в настройки IP-камеры нажмите кнопку **Setup** или **Setting** в верхней части окна.