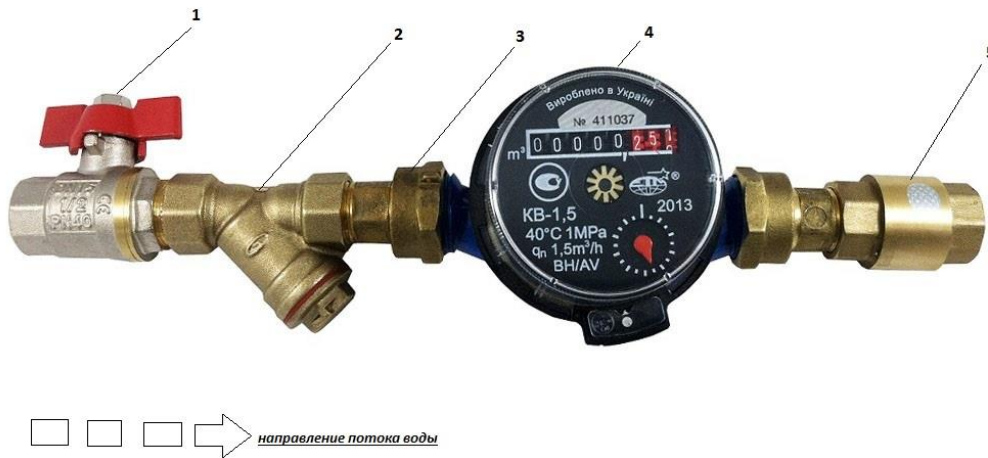


# Схема установки водомеров

## Схема подключения:



1. Кран шаровой (с внутренней-наружной резьбой) ;
2. Фильтр сетчатый;
3. Присоединительный комплект гаек с прокладками(поставляются в ком-те со счетчиком) ;
4. Счетчик воды;
5. Клапан обратного хода воды.

## Схема подключения счетчика воды следующая :

1. Сначала монтируется **кран** или вентиль. Обычно это шаровый кран, с внутренней-наружной резьбой, для прямого соединения с фильтром. Кран служит как для аварийного отключения воды, так и для обслуживания фильтра перед счетчиком.
- 2.Затем устанавливаем **фильтр грубой** очистки. Фильтр служит для того чтобы в водомер не попадала грязь, песок, различные твердые частицы т.е. все, что может нарушить правильную работу прибора. Обращаем ваше внимание, что отсутствие фильтра перед счетчиком, снимает гарантийные обязательства завода-изготовителя.
3. Теперь непосредственно сам **счетчик**, который монтируется посредством комплекта присоединительных гаек, которые снабжены "ушком" для пломбировки. Счетчик имеет стрелку направления потока воды.
4. Затем, уже после счетчика устанавливается **обратный клапан**, который так же снабжен стрелкой указывающий направление потока воды.