

Напольные дымоходные газовые котлы

 **ATON**



КПД

90%

ATON Atmo 8–50

Котлы напольные дымоходные газовые

Котлы ATON Atmo — это аппараты, предназначенные для работы, как в системе отопления, так и для приготовления горячей воды в проточном режиме с применением автоматики защиты, регулирования и обеспечения экономного использования газообразного топлива.

Модельный ряд дымоходных напольных котлов ATON Atmo представлен одноконтурными и двухконтурными котлами мощностью от 8 до 50 кВт с открытой камерой сгорания.

Аппараты устанавливаются в нежилых помещениях, индивидуальных жилых домах, домах коммунального и прочего назначения, оборудованных системой водяного отопления с естественной (за счет разницы плотности холодной и горячей воды) циркуляцией и системой горячего водоснабжения, работают на природном газе низкого давления.

Энергонезависимые котлы ATON Atmo имеют малое гидравлическое сопротивление и обеспечивают циркуляцию воды без насоса.

Преимущества:

- Котлы предназначены для работы на природном газе и могут эксплуатироваться при параллельном подключении в единую отопительную систему.
- Не требуют внешнего источника электропитания.
- Возможен вариант исполнения с функциями отопления и ГВС.
- Котлы имеют привлекательный внешний вид, порошковая окраска обеспечивает стойкость покрытия к внешним воздействиям.
- Высокая экономичность позволит пользователю существенно уменьшить потребление газа.
- Высокая надежность и безопасность в работе благодаря применению газовой автоматики EUROFIT.
- Простота в обслуживании благодаря оригинальной конструкции теплообменника.
- Идеальное сочетание по таким характеристикам, как: **Цена, Эффективность, Качество.**



ATON Group

04073, г. Киев, ул. Ливарская, 5,
тел.: +38 (044) 499-60-60
(многоканальный),

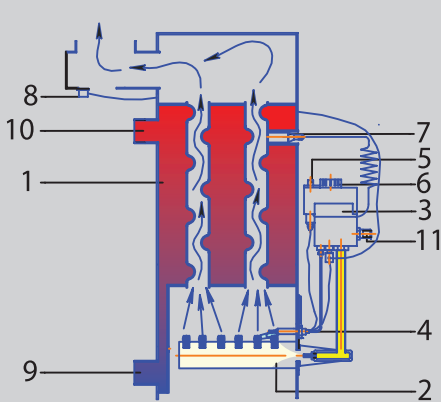
эл. почта: info@aton.ua,
www.aton.ua

Официальный представитель ATON:

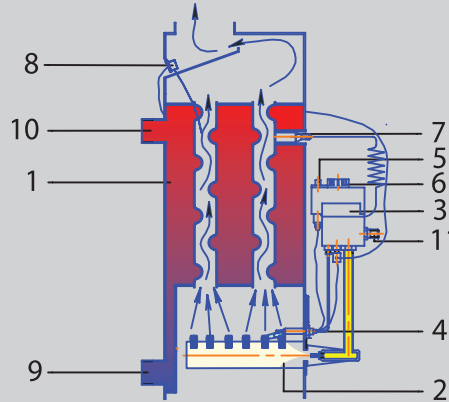
Напольные дымоходные газовые котлы



Схема котла:



с горизонтальным дымоходом



с вертикальным дымоходом

1. Теплообменник
2. Горелка
3. Газовый клапан
4. Пилотная горелка
5. Кнопка пьезорозжига
6. Ручка управления
7. Датчик температуры
8. Датчик отходящих газов
9. Вход воды отопления
10. Выход воды отопления
11. Вход газа

Технические характеристики

Параметр	Ед. изм.	8		10				12,5				16				20				30				50													
		EM	E	EM	E	EB	EVM	EM	E	EB	EVM	EM	E	EB	EVM	EM	E	EB	EVM	EM	E	EB	EVM	X	XB												
Назначение		Отопление (ОВ) и нагрев воды для хозяйственных нужд																																			
Расход топлива (природный газ ГОСТ 5542)	м ³ /ч	0,89		1,11				1,39				1,8				2,4				3,3				5,6													
КПД	%	90																																			
Тепловая мощность	кВт	8		10				12				16				20				30				50													
Отапливаемая площадь*	м ²	80		100				120				160				200				300				500													
Рабочее давление, макс.	ОВ	1																																			
	ГВС	-		-		6		-		6		-		6		-		6		-		6		-		6											
Производительность ГВС (ΔT=35 °C)	л/мин	-		-		4		-		5		-		4		-		4		-		6,7		-		11,7											
Диапазон регулировки температуры	ОВ	50-90																																			
Отвод продуктов сгорания		Естественный																																			
Высота Ширина Глубина	мм	770	770	756	770	756	756	770	756	903	944	903	903	960	903	903	1040	903	1045	770	770	756	770	756	756	770	756	903	944	903	903	960	903	903	1040	903	1045
		270	270	324	330	324	324	390	324	324	324	324	384	330	384	384	515	384	700	270	270	324	330	324	324	390	324	324	324	384	330	384	384	515	384	700	
		395	610	390	610	390	390	610	390	498	692	498	498	700	498	498	710	498	710	395	610	390	610	390	390	610	390	498	692	498	498	700	498	498	710	498	710
Вес (без воды)	кг	36	39	43,2	45	46,9	45,1	46,6	50	52,2	48,8	64,1	70	72,7	65,6	73,5	81	83,9	65,6	83	125	130	85	165	170												

* — при теплопотерях помещения 0,1 кВт/м²

ATON Group

04073, г. Киев, ул. Ливарская, 5,
тел.: +38 (044) 499-60-60
(многоканальный),

эл. почта: info@aton.ua,
www.aton.ua

Официальный представитель ATON: