



Двухстоечный электромеханический подъемник

Модель: MAPOWER II 3.0 / 3.5

для легковых автомобилей и микроавтобусов массой до 3,5 т



Подъемные технологии



ISO 9001
ISO 14001
ISO 50001
ISO/IEC 17025
SINCE 1969

- ▶ Исключительная жесткость стоек на изгиб и скручивание
- ▶ Простота в обслуживании благодаря надежной системе смазки жидким маслом
- ▶ Постоянный автоматический контроль всех функций, обеспечивающих безопасность
- ▶ Угол поворота коротких опорных рычагов на 180° обеспечивает большую зону подхвата
- ▶ Двойные телескопические короткие опорные рычаги (для MAPOWER II 3,5 входят в базовую комплектацию, для MAPOWER II 3,0 - опция)
- ▶ В стандартный комплект поставки входит "plug-in" опорная система
- ▶ 5 лет гарантии на ходовой винт и гайку*

Premium Workshop
Equipment

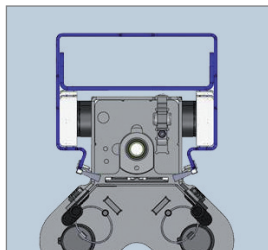
Конструктивные особенности подъемника



Панель управления встроена в стойку подъемника. В качестве опции предлагается энергоблок с 1 розеткой на 230 В, 1 розеткой сжатого воздуха.



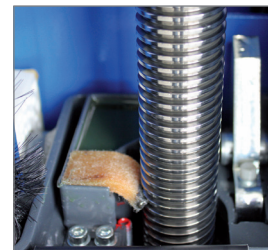
Стойки подъемника разведены на 45° относительно направления заезда, что обеспечивает большой угол открывания дверей автомобиля для удобного доступа внутрь.



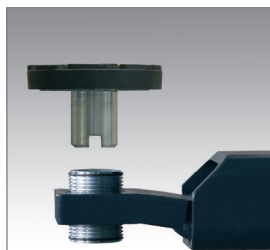
Специальная конструкция стоек с усиливающим профилем обеспечивает исключительную жесткость на изгиб и скручивание.



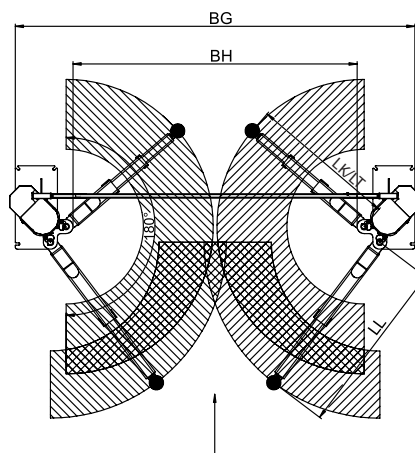
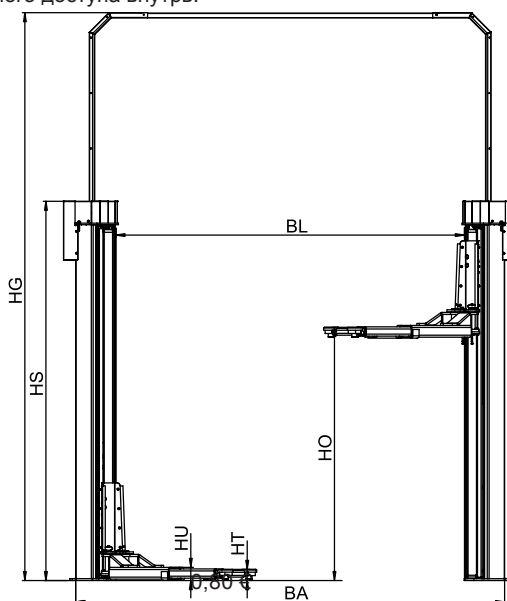
Подшипник верхней опоры винта не требует обслуживания в течение всего срока эксплуатации.



Система смазки узла винт-гайка жидким маслом гарантирует высокую износоустойчивость и удобство в обслуживании.



Надежная «plug-in» система позволяет использовать различные виды специальных опорных площадок и удлинитель.



Технические характеристики	Mapower II 3.0	Mapower II 3.5	Mapower II 3.0	Mapower II 3.5
Грузоподъемность	3000 кг	3500 кг	Расстояние между стойками BA	3228 мм / 3328 мм
Максимальная высота подъема HO	2000 мм	2000 мм	Расстояние между стойками BL	2600 мм / 2700 мм
Время подъема / спуска	40с / 40 с	40 с / 40 с	Ширина проезда BH	2330 мм / 2430 мм
Клиренс HU	95 мм	105 мм	Вес нетто	620 кг / 650 кг
Высота опорных площадок HT	90 - 125 мм	90 - 125 мм	Мощность электропривода	2 x 3 кВт / 2 x 3 кВт
Пределы подхвата коротких опорных рычагов LK	555 - 850 мм	-	Напряжение питания	3 x 380 В, 50 Гц / 3 x 380 В, 50 Гц
Пределы подхвата коротких опорных рычагов LT	570 - 1160 мм (опция)	660-1260 мм	Защита по току	16 А инерц. / 16 А инерц.
Пределы подхвата длинных опорных рычагов LL	945 - 1505 мм	920 - 1505 мм	Требования к фундаменту, марка бетона	C20/C25 / C20/C25
Общая ширина BG	3320 мм	3420 мм		

* Просьба обратить внимание на дополненные гарантийные условия, указанные в инструкции по эксплуатации.

ГЛОБАЛЬНОЕ ПРИСУТВИЕ

... более чем в 150 странах мира



Дочерние компании (представительства):

01 - Австралия	05 - Франция	09 - Новая Зеландия	11 - Россия	15 - ЮАР
02 - Бразилия	06 - Индия	10 - Польша	12 - Сербия	16 - Великобритания
03 - Чили	07 - Ирландия	14 - Испания	13 - Сингапур	17 - США
04 - Китай	08 - Япония			



MAHA Maschinenbau Haldenwang GmbH & Co. KG
Hoyen 20 · 87490 Haldenwang · Germany

Tel.: +49 (0)8374-585-0 · Fax: +49 (0)8374-585-497
Internet: www.maha.de · E-Mail: sales@maha.de