

ART VINYL\*  
NEW AGE

Варианты  
дизайнов  
укладки

Креативный  
пол

\* покрытие ПВХ модульное

[www.artvinyl.ru](http://www.artvinyl.ru)

[www.tarkett.ru](http://www.tarkett.ru)

 **Tarkett**

УНИКАЛЬНОЕ  
ОЩУЩЕНИЕ ПОЛА









### Красота паркета

Благодаря возможности комбинировать различные структуры и формы, открываются новые перспективы для реализации самых смелых дизайнерских решений. Теперь расставить акценты в помещении стало гораздо проще, а функционально разграничить пространство можно всего лишь изменив направление рисунка.

На едином пространстве можно совместить гранит и бук, сланец и дуб, уложить классическую «елочку» или «дворцовый паркет».

### Практичность линолеума

Особая структура ART VINYL делает покрытие влагостойким и устойчивым к изменению температур. Прочность обеспечивается запатентованной технологией производства, а благодаря защитному слою EXTREME PROTECTION, ART VINYL не требует специального ухода. Срок службы напольного покрытия составляет 15 лет при соблюдении условий укладки и эксплуатации.

Формат упаковки ART VINYL удобен для хранения и самостоятельной транспортировки.

### Модульность плитки

Именно модульность – один из современных трендов интерьерного дизайна – является отличительной особенностью нового покрытия!

Многообразие дизайнов позволяет комбинировать различные структуры, формы и цвета, создавать оригинальные интерьерные решения.

Кроме того, модульный формат покрытия обеспечивает легкую укладку и замену поврежденных участков в случае необходимости.

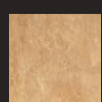
## Стандартные варианты укладки

Елочка				Квадрат из 6 планок прямой	Палуба	Плитка		
одинарная прямая	двойная прямая	тройная прямая	четверная прямая	прямая со смещением 1/2	прямая со смещением 1/3	прямая хаотичная	параллельная	
одинарная диагональная	двойная диагональная	тройная диагональная	четверная диагональная	из 6 планок диагональный	диагональная со смещением 1/2	диагональная со смещением 1/3	диагональная хаотичная	диагональная





Количество элементов  
каждого дизайна  
на данном рисунке  
( $S \approx 13,5 \text{ м}^2$ .)



**ABSRACTION**  
12 шт.



**ENIGMA**  
52 шт.



**ORTO**  
15 шт.



**ERA**  
12 шт.

\*Расцветки дизайнов могут отличаться от реальных образцов продуктов из-за специфики полиграфического производства









Количество элементов  
каждого дизайна  
на данном рисунке  
( $S \approx 13,5 \text{ м}^2$ .)

 **AMENO**  
36 шт.

 **SOUL**  
38 шт.

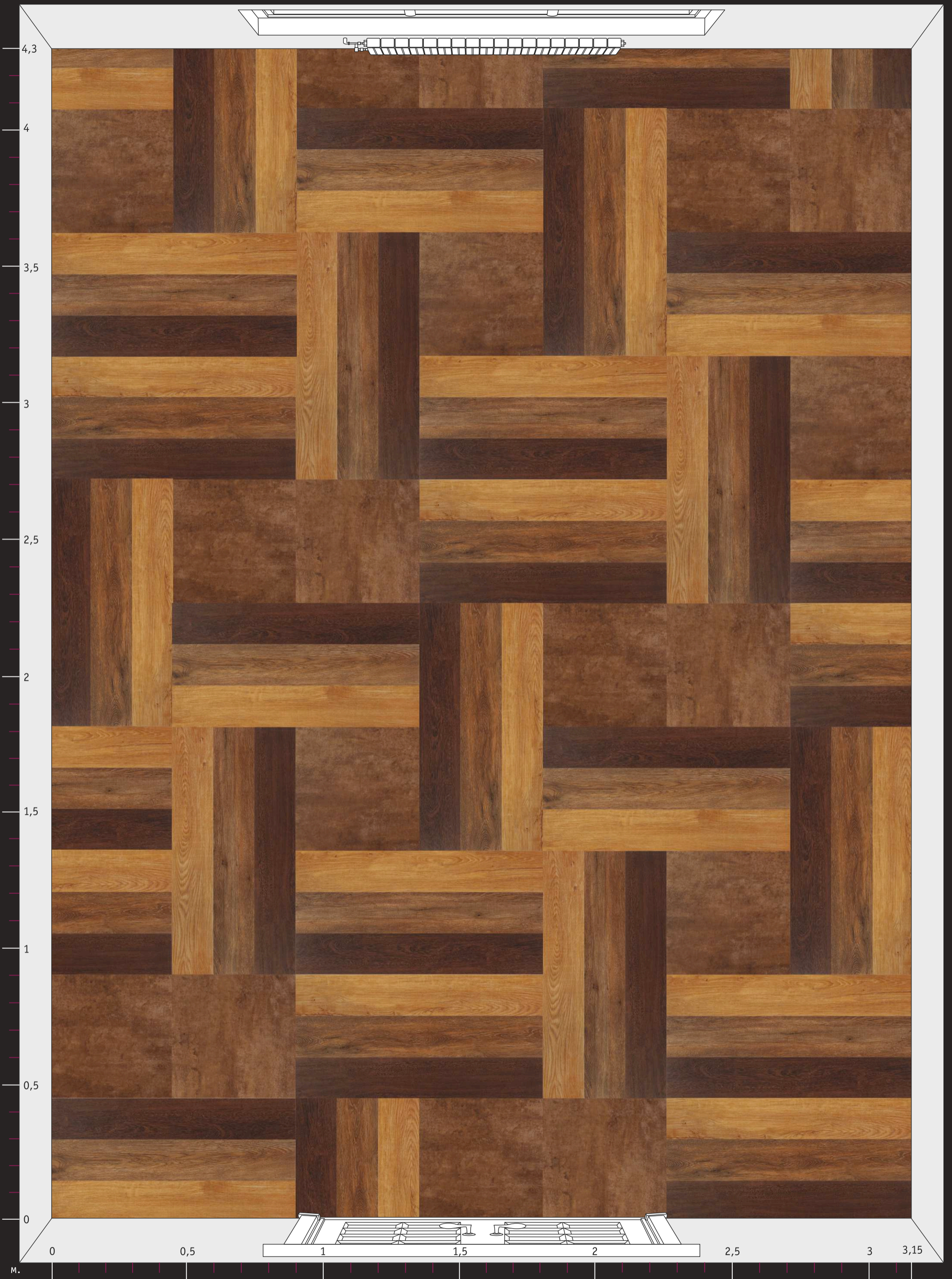
 **EXOTIC**  
36 шт.

\*Расцветки дизайнов могут отличаться от реальных образцов продуктов из-за специфики полиграфического производства









Количество элементов  
каждого дизайна  
на данном рисунке  
( $S \approx 13,5 \text{ м}^2$ .)

**ERA**  
17 шт.

**ORTO**  
30 шт.

**ELYSIUM**  
29 шт.

**SOUL**  
29 шт.

\*Расцветки дизайнов могут отличаться от реальных образцов продуктов из-за специфики полиграфического производства









Количество элементов  
каждого дизайна  
на данном рисунке  
( $S \approx 13,5 \text{ м}^2$ .)

 **ENIGMA**  
142 шт.

\*Расцветки дизайнов могут отличаться от реальных образцов продуктов из-за специфики полиграфического производства









Количество элементов  
каждого дизайна  
на данном рисунке  
( $S \approx 13,5 \text{ м}^2$ .)



**ERA**  
29 шт.



**ELYSIUM**  
30 шт.



**EQUILIBRE**  
63 шт.

\*Расцветки дизайнов могут отличаться от реальных образцов продуктов из-за специфики полиграфического производства









Количество элементов  
каждого дизайна  
на данном рисунке  
( $S \approx 13,5 \text{ м}^2$ .)

**ERA**  
14 шт.

**ELYSIUM**  
61 шт.

**EXOTIC**  
31 шт.

\*Расцветки дизайнов могут отличаться от реальных образцов продуктов из-за специфики полиграфического производства









Количество элементов  
каждого дизайна  
на данном рисунке  
( $S \approx 13,5 \text{ м}^2$ .)

**ERA**  
22 шт.

**SERENITY**  
40 шт.

**EXOTIC**  
40 шт.

\*Расцветки дизайнов могут отличаться от реальных образцов продуктов из-за специфики полиграфического производства









Количество элементов  
каждого дизайна  
на данном рисунке  
( $S \approx 13,5 \text{ м}^2$ .)

**EXOTIC**  
51 шт.

**MISTERO\*\***  
58 шт.

\*Расцветки дизайнов могут отличаться от реальных образцов продуктов из-за специфики полиграфического производства

\*\*Внимание! Градиентный дизайн! (различные оттенки цвета) Посмотрите 5-6 планок!

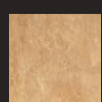








Количество элементов  
каждого дизайна  
на данном рисунке  
( $S \approx 13,5 \text{ м}^2$ .)



**ABSRACTION**  
29 шт.



**SERENITY**  
29 шт.



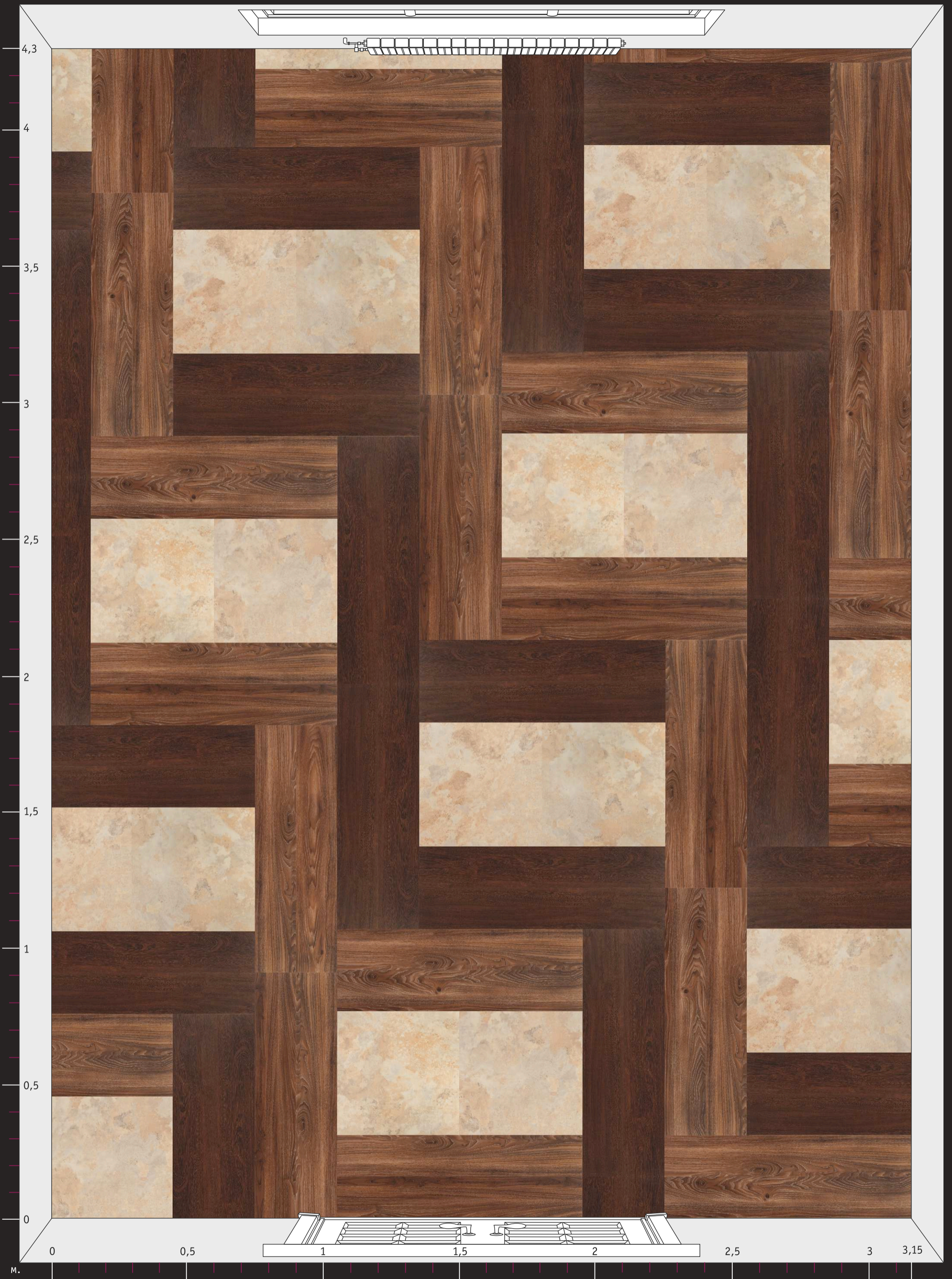
**GRAVITY**  
30 шт.

\*Расцветки дизайнов могут отличаться от реальных образцов продуктов из-за специфики полиграфического производства





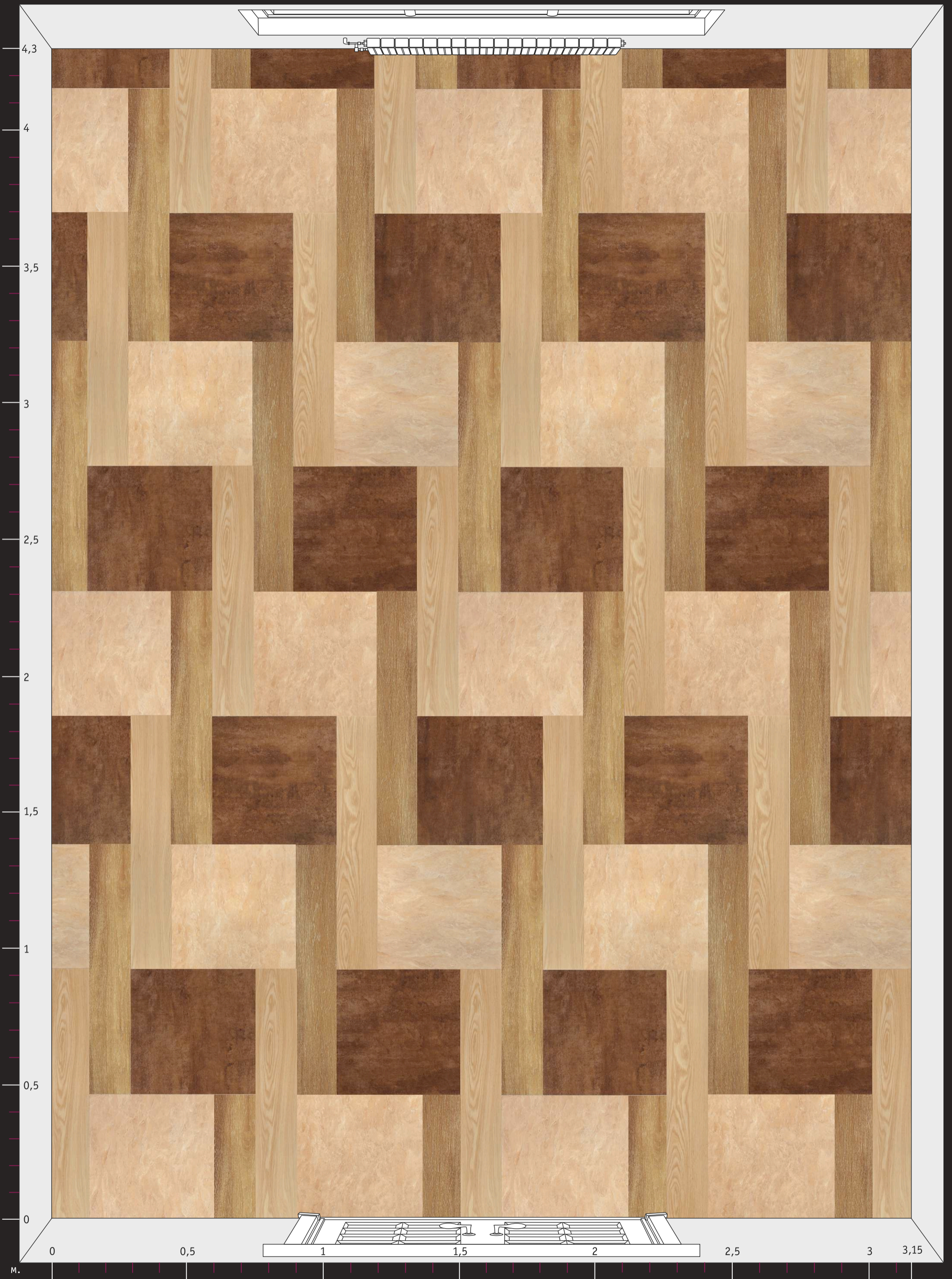












Количество элементов  
каждого дизайна  
на данном рисунке  
( $S \approx 13,5 \text{ м}^2$ .)



**ABSRACTION**  
22 шт.



**AMENO**  
21 шт.



**MISTERO\*\***  
25 шт.



**ERA**  
23 шт.

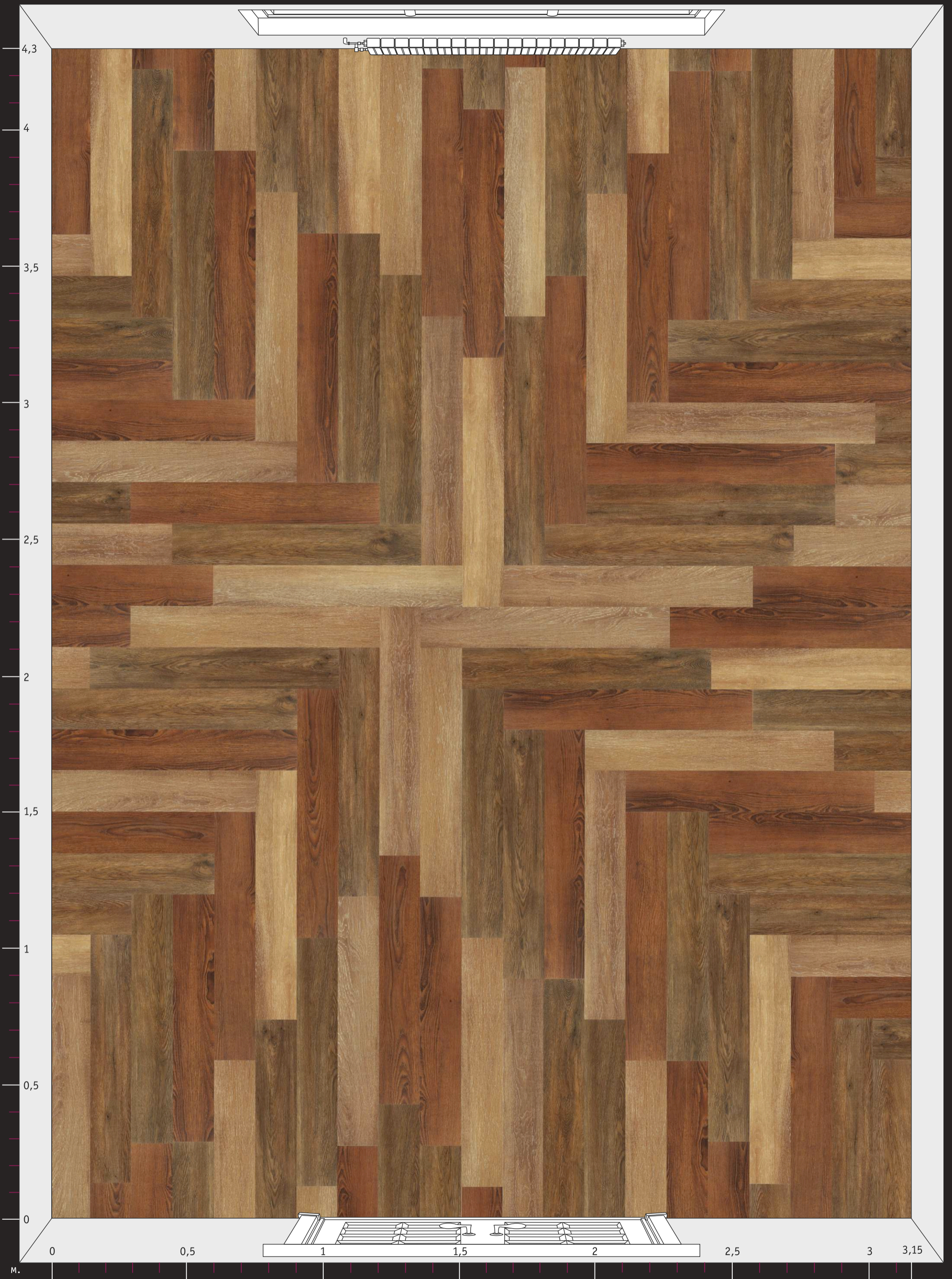
\*Расцветки дизайнов могут отличаться от реальных образцов продуктов из-за специфики полиграфического производства

\*\*Внимание! Градиентный дизайн! (различные оттенки цвета) Посмотрите 5-6 планок!









Количество элементов  
каждого дизайна  
на данном рисунке  
( $S \approx 13,5 \text{ м}^2$ .)

**ORTO**  
50 шт.

**MISTERO\*\***  
42 шт.

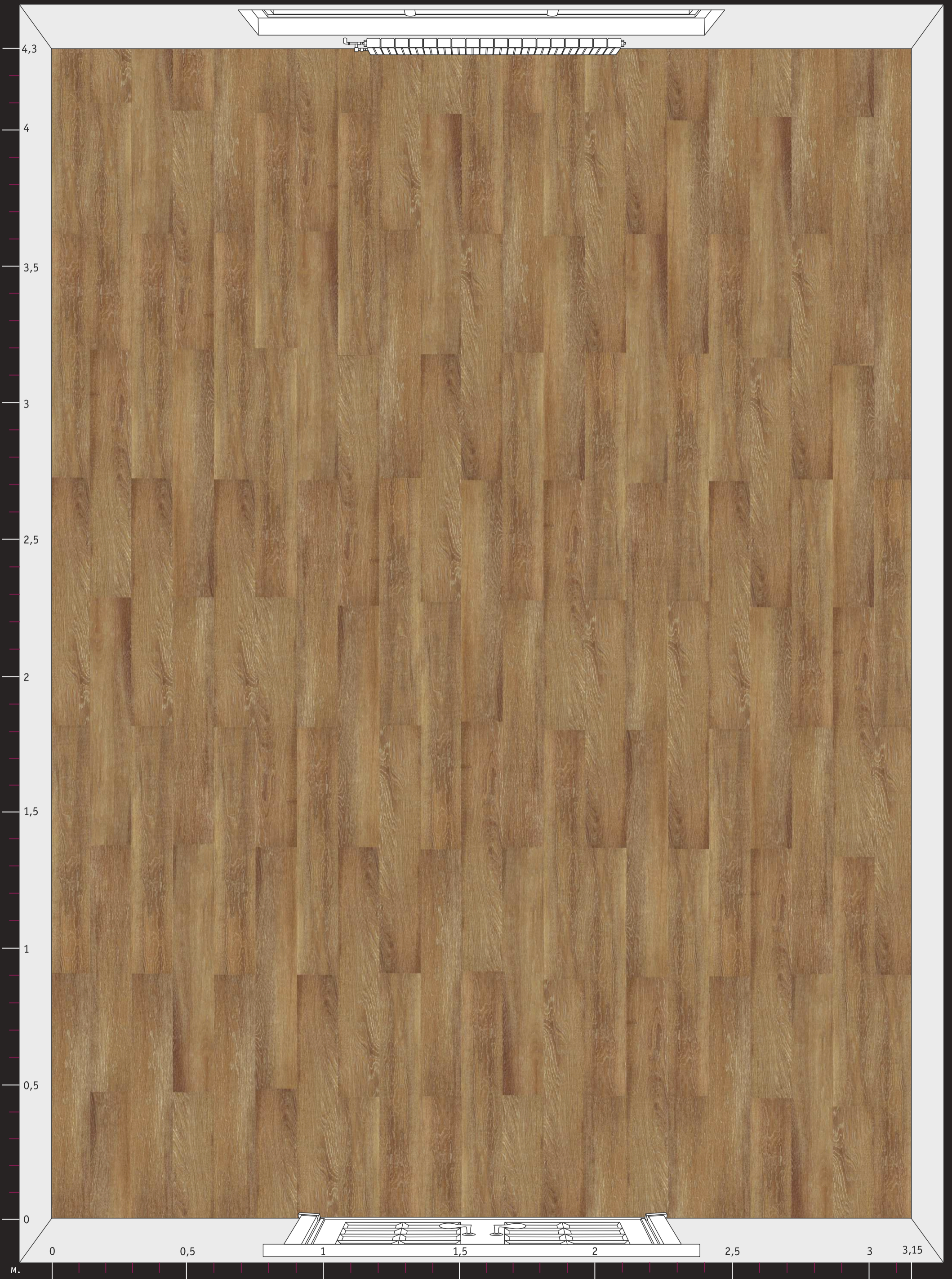
**EXOTIC**  
40 шт.

\*Расцветки дизайнов могут отличаться от реальных образцов продуктов из-за специфики полиграфического производства  
\*\*Внимание! Градиентный дизайн! (различные оттенки цвета) Посмотрите 5-6 планок!









Количество элементов  
каждого дизайна  
на данном рисунке  
( $S \approx 13,5 \text{ м}^2$ .)



**MISTERO\*\***  
115 шт.

\*Расцветки дизайнов могут отличаться от реальных образцов продуктов из-за специфики полиграфического производства  
\*\*Внимание! Градиентный дизайн! (различные оттенки цвета) Посмотрите 5-6 планок!









Количество элементов  
каждого дизайна  
на данном рисунке  
( $S \approx 13,5 \text{ м}^2$ .)

**ABSRACTION**  
21 шт.

**ORIENT**  
39 шт.

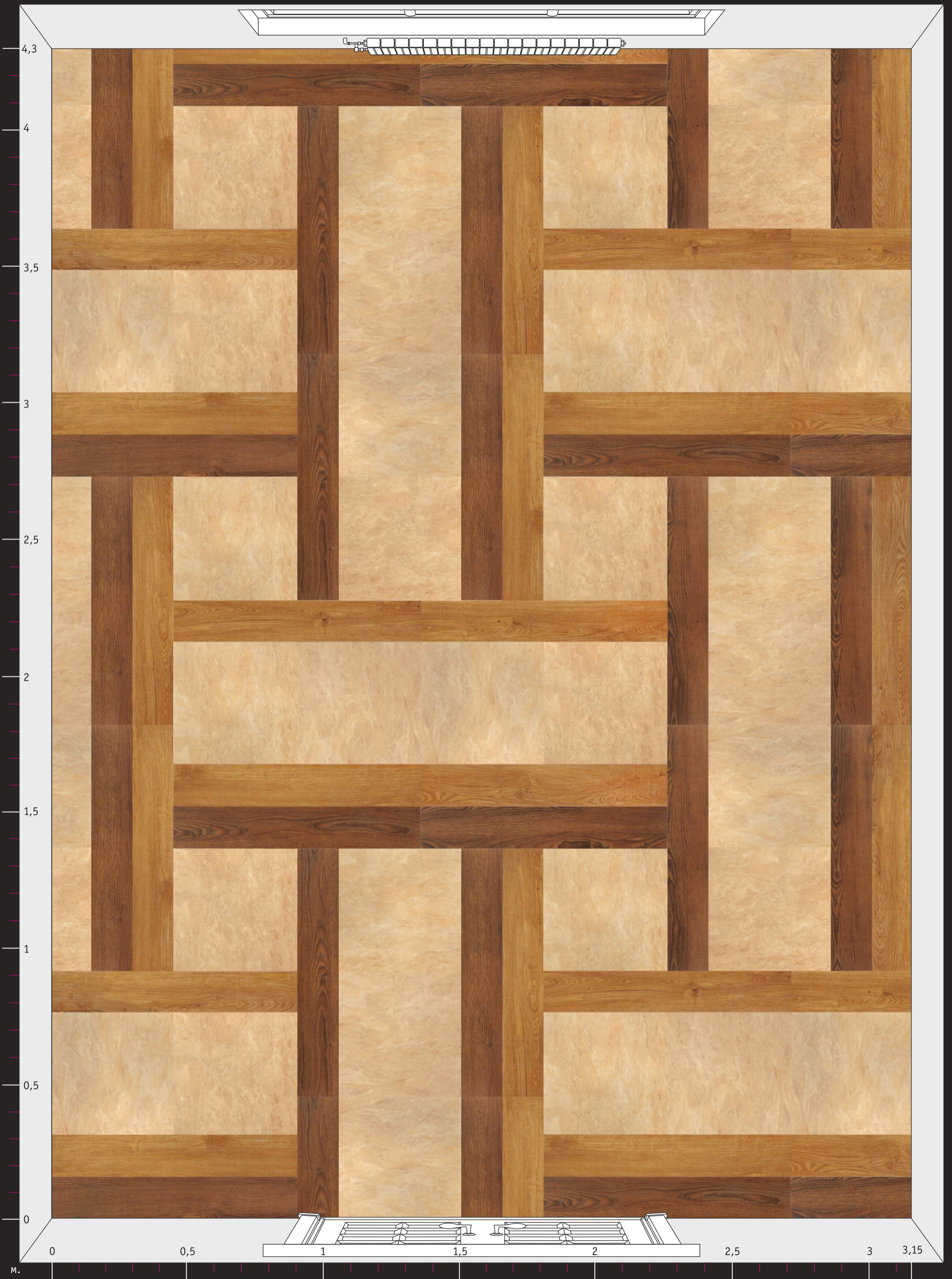
**GRAVITY**  
21 шт.

\*Расцветки дизайнов могут отличаться от реальных образцов продуктов из-за специфики полиграфического производства









Количество элементов  
каждого дизайна  
на данном рисунке  
( $S \approx 13,5 \text{ м}^2$ .)



**ABSRACTION**  
39 шт.



**SOUL**  
28 шт.



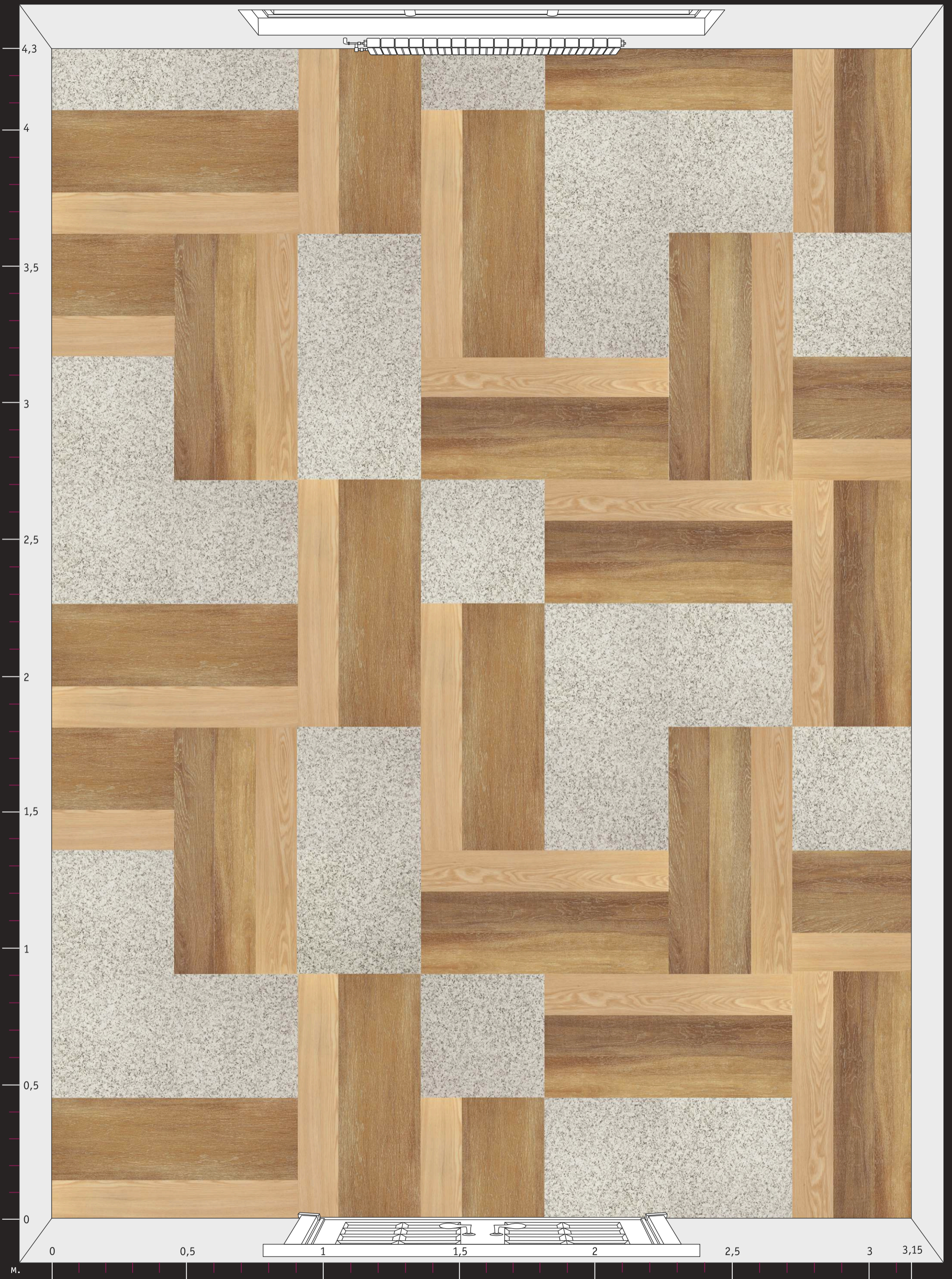
**EXOTIC**  
27 шт.

\*Расцветки дизайнов могут отличаться от реальных образцов продуктов из-за специфики полиграфического производства









Количество элементов  
каждого дизайна  
на данном рисунке  
( $S \approx 13,5 \text{ м}^2$ .)



**SPACE**  
25 шт.



**MISTERO\*\***  
50 шт.



**AMENO**  
24 шт.

\*Расцветки дизайнов могут отличаться от реальных образцов продуктов из-за специфики полиграфического производства  
\*\*Внимание! Градиентный дизайн! (различные оттенки цвета) Посмотрите 5-6 планок!









Количество элементов  
каждого дизайна  
на данном рисунке  
( $S \approx 13,5 \text{ м}^2$ .)

**ELYSIUM**  
75 шт.

**STORM**  
13 шт.

**GRAVITY**  
11 шт.

\*Расцветки дизайнов могут отличаться от реальных образцов продуктов из-за специфики полиграфического производства









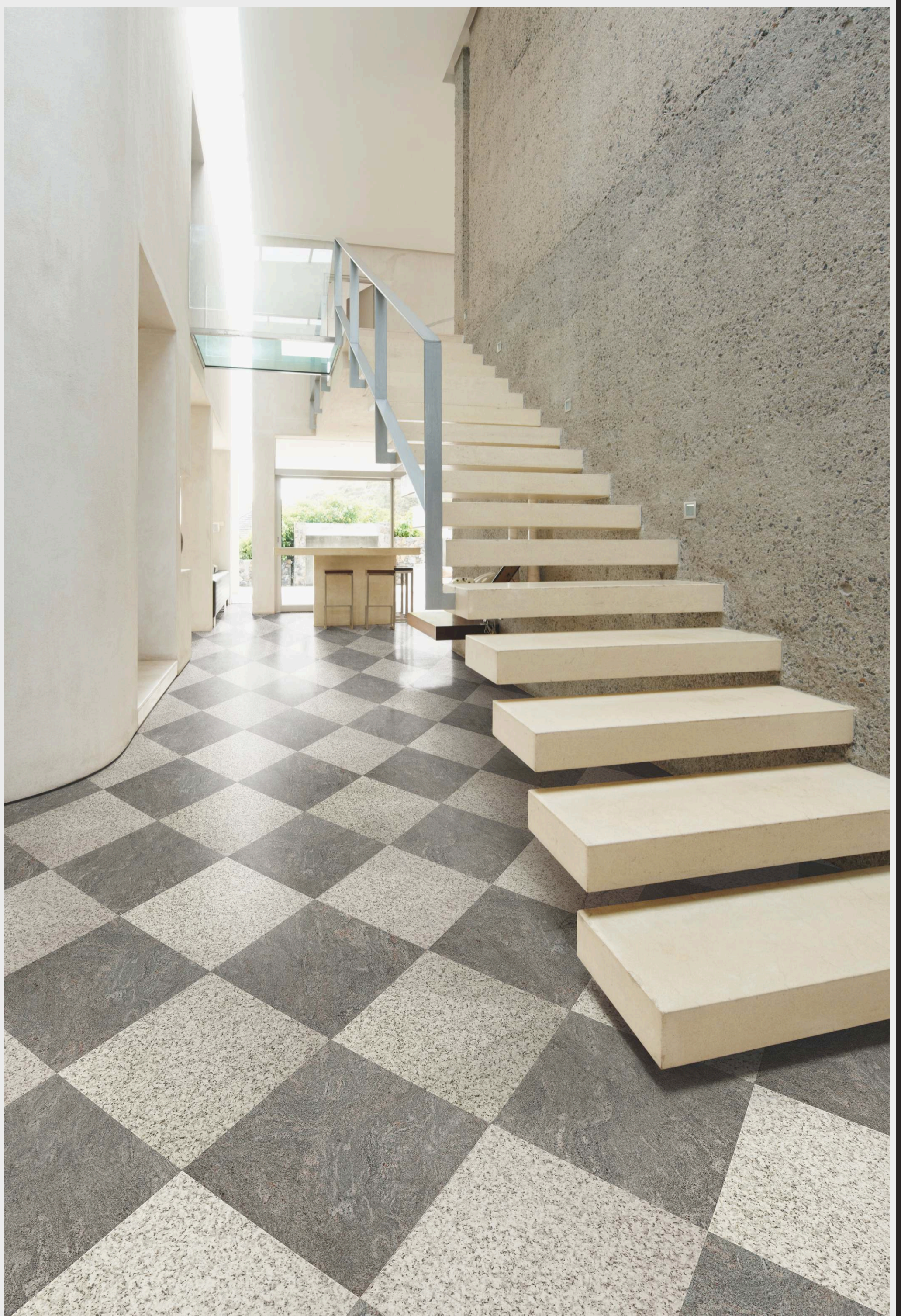
Количество элементов  
каждого дизайна  
на данном рисунке  
( $S \approx 13,5 \text{ м}^2$ .)

**SPACE**  
35 шт.

**STORM**  
42 шт.

\*Расцветки дизайнов могут отличаться от реальных образцов продуктов из-за специфики полиграфического производства









Количество элементов  
каждого дизайна  
на данном рисунке  
( $S \approx 13,5 \text{ м}^2$ .)



**SERENITY**  
42 шт.



**ORIENT**  
32 шт.



**STORM**  
26 шт.

\*Расцветки дизайнов могут отличаться от реальных образцов продуктов из-за специфики полиграфического производства







➤ **ЗАО «TARKETT РУС» Центральный офис:** 115432, Россия, г. Москва, пр-т Андропова, д. 18, корп. 7. Тел.: +7 (495) 775-3737 ➤ **TARKETT Северо-Запад:** 195009, Россия, г. Санкт-Петербург, ул. Комиссара Смирнова, д. 6/5А. Тел.: +7 (812) 542-1327 ➤ **TARKETT Волга:** 443101, Россия, г. Самара, ул. Черно-реченская, д.21. Тел.: +7 (846) 278-4527 ➤ **TARKETT Сибирь:** Россия, Новосибирская обл. Новосибирский район, с. Толмачево, о.п.3307, д.16. Тел.: +7 (383) 230-0470 ➤ **TARKETT Урал:** Россия, Свердловская обл, г. Верхняя Пышма, п. Залесье, проезд Индустриальный, 1/1. Тел.: +7 (343) 311-0461 ➤ **TARKETT Юг:** 344065, Россия, г. Ростов-на-Дону, ул. Орская, 31В, оф.8. Тел.: +7 (863) 223-3893 ➤ **TARKETT Дальний Восток:** Тел.: +7 (909) 804-9998 ➤ **TARKETT Беларусь:** 220035, Республика Беларусь, г. Минск, ул. Тимирязева, д.65, офис 605. Тел.: +375 (17) 209-0879 ➤ **TARKETT Казахстан:** 010000, Республика Казахстан, г. Астана, микрорайон Самал, д.12, БЦ «Astana Tower», офис 8-4. Тел.: +7 (717) 259-1316 ➤ **TARKETT Азербайджан и Грузия:** AZ1001, Республика Азербайджан, г. Баку, ул. Мустафы Сабхи, д.10, оф.2. Тел.: +994 (12) 418-0798 ➤ **TARKETT Украина:** 01015, Украина, г. Киев, ул. Старонаводницкая, д. 13, офис 126-В, сектор Б. Тел.: +380 (44) 569-1221

[www.artvinyl.ru](http://www.artvinyl.ru)

