

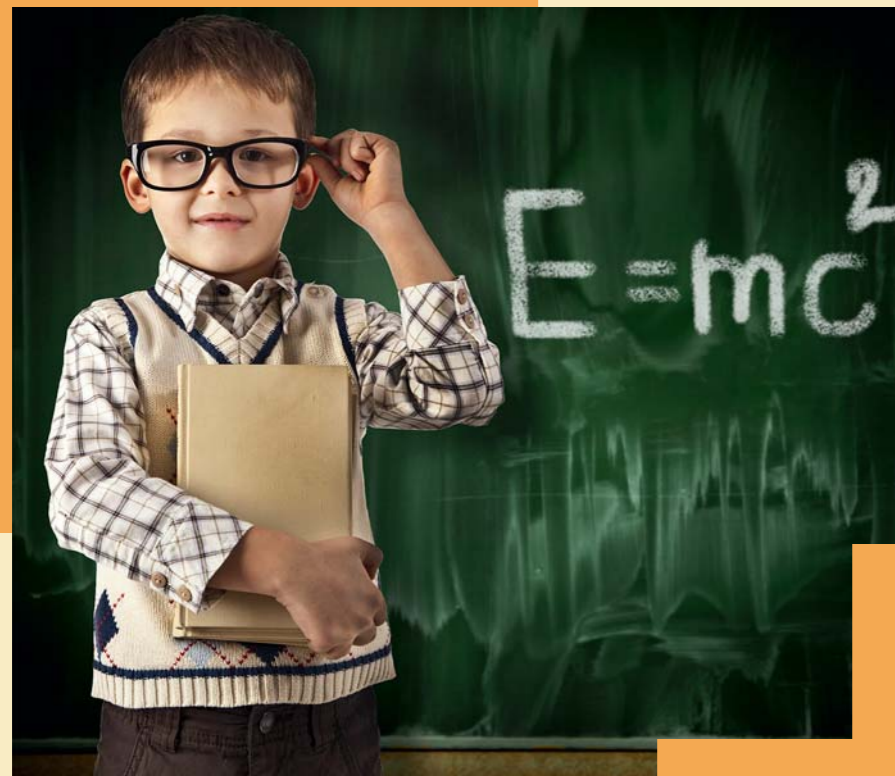


СБОРНИК РЕШЕНИЙ

для дошкольных
и образовательных
учреждений



УНИКАЛЬНОЕ
ОЩУЩЕНИЕ ПОЛА



Содержание

Tarkett и экология	2
Примеры работ	
Коридор	4
Начальные классы	6
Математика	8
Физика	10
Химия	12
Биология	14
Иностранный язык	16
География	18
Информатика	20
ОБЖ	22
Музыка	24
Библиотека	26
Актовый зал	28
Спортзал	30
Схемы расчета материала	32
Технические характеристики	36
Инструкция по укладке линолеума ПВХ Tarkett	40
Инструкция по уходу за линолеумом ПВХ Tarkett	42
Указатель цветов	43

Коридор



Школа — это мастерская, где формируется мысль подрастающего поколения, надо крепко держать ее в руках, если не хочешь выпустить из рук будущее.

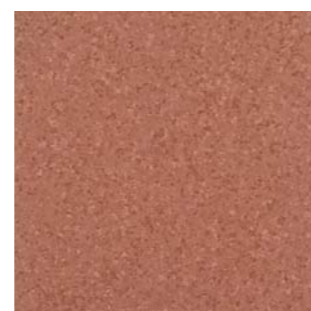
Дмитрий Иванович Менделеев



Исходные условия



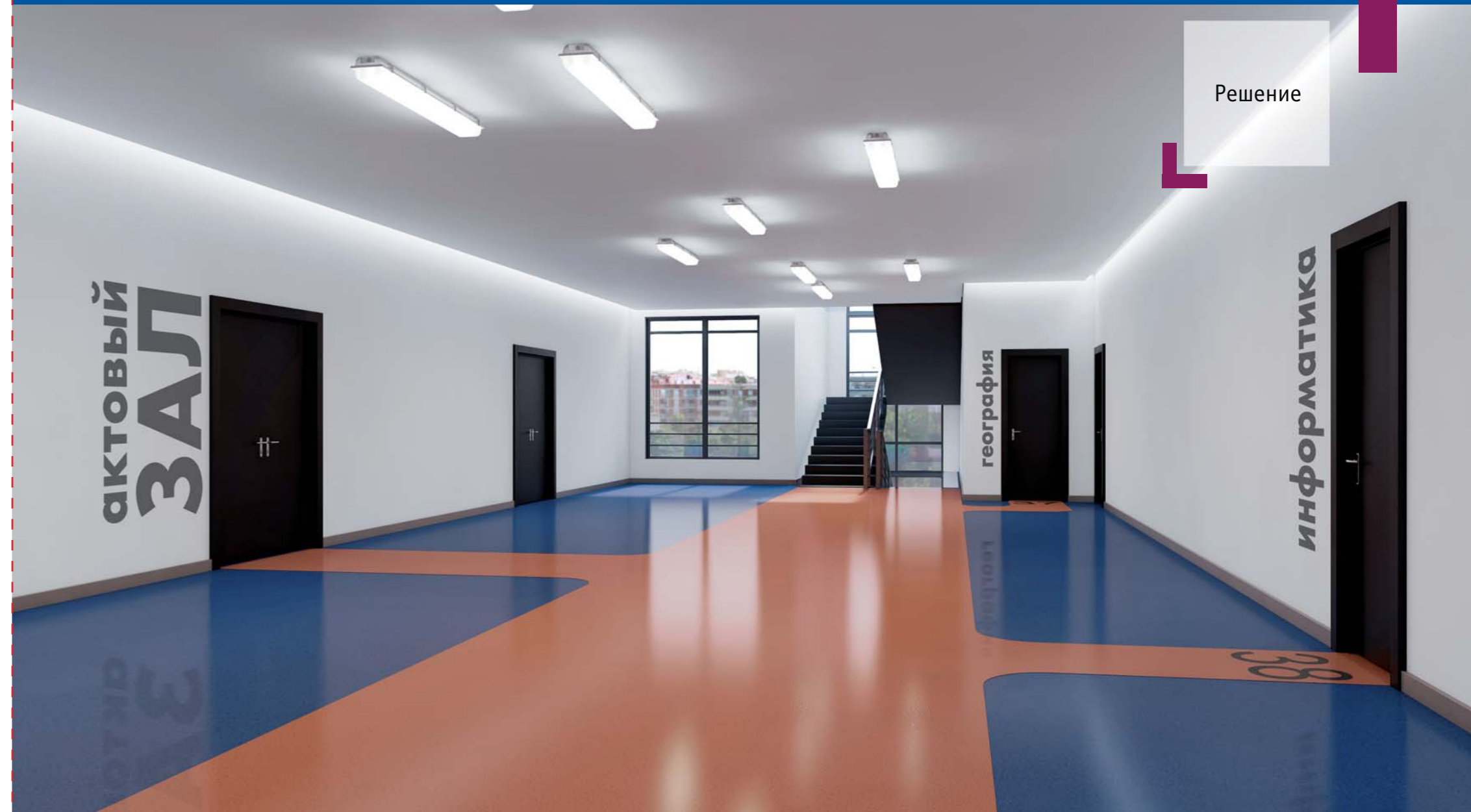
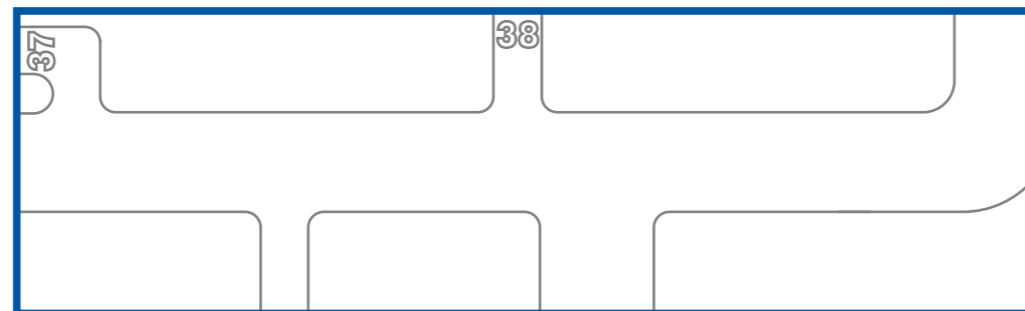
iQ Melodia 2638



iQ Melodia 2635



iQ Melodia 2617



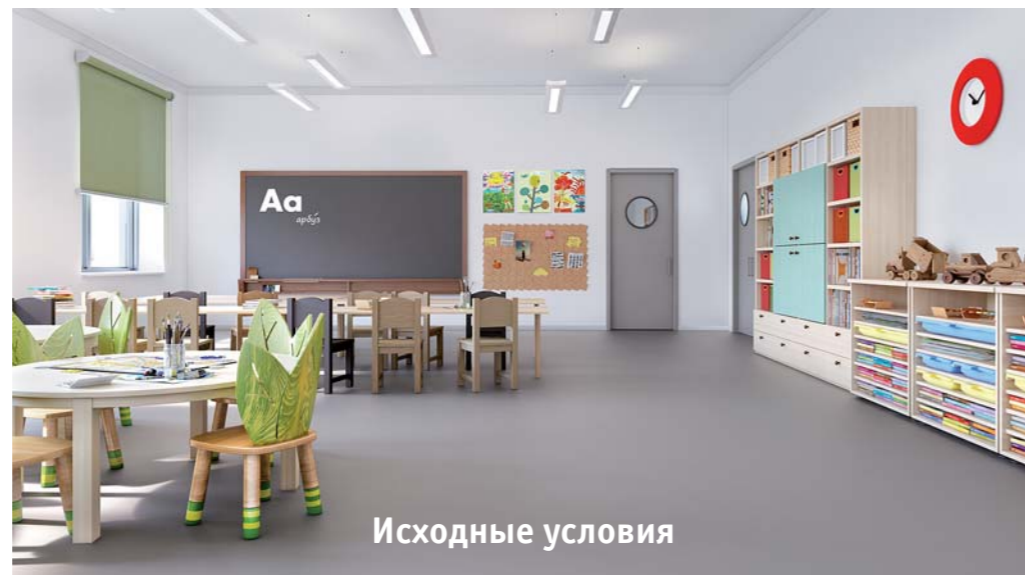
Решение

Начальные классы

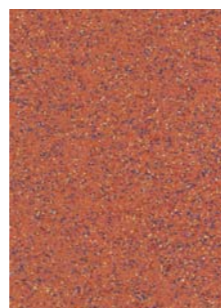


Воспитание — великое дело:
им решается участь человека.

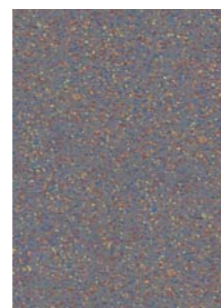
*Виссарион Григорьевич
Белинский*



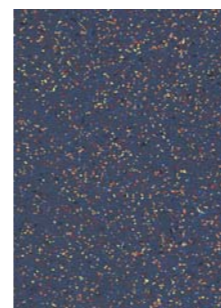
Extra Venus 7



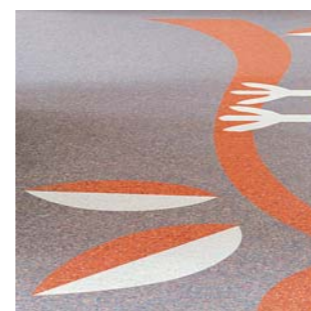
Extra Vivid 17



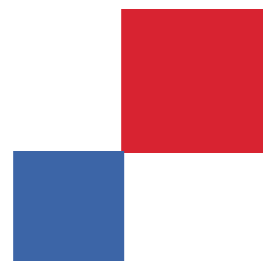
Extra Vivid 16



Extra Vivid 20

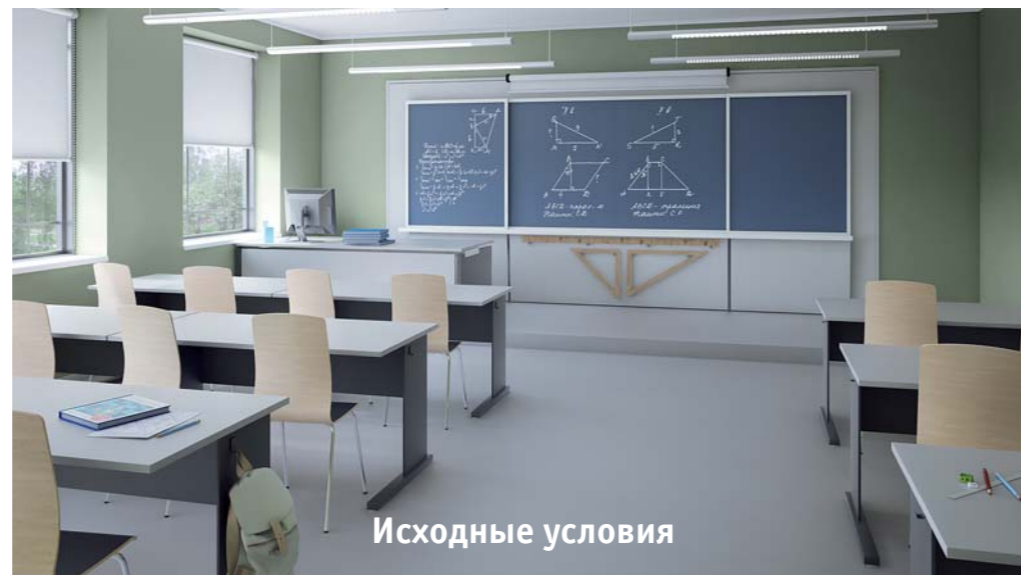


Математика



Математика — это язык,
на котором написана
книга природы.

Галилео Галилей



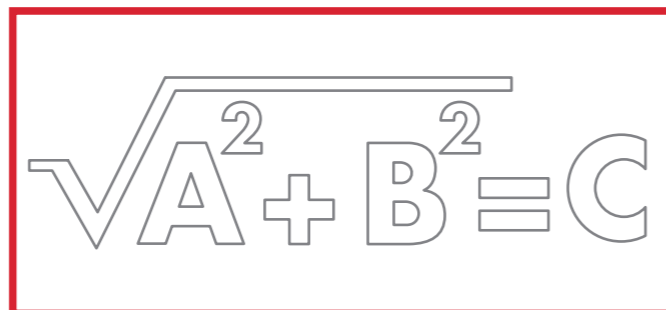
iQ Melodia 2634



iQ Melodia 2647



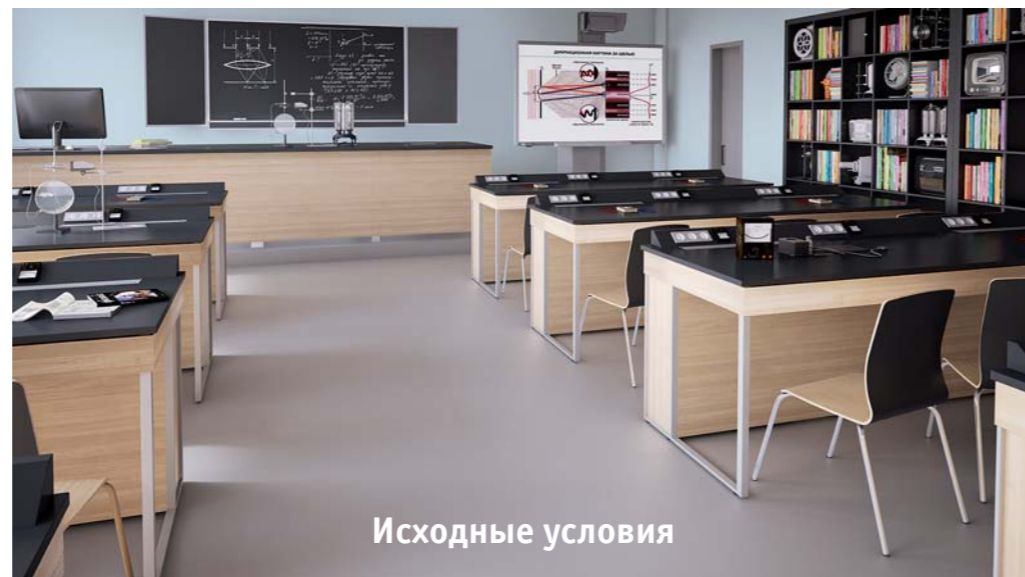
iQ Melodia 2644



Физика

Миллионы людей видели, как падают яблоки, но только Ньютон спросил: «Почему?».

Бернард Барух



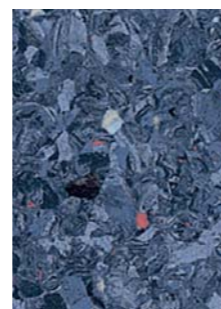
Исходные условия



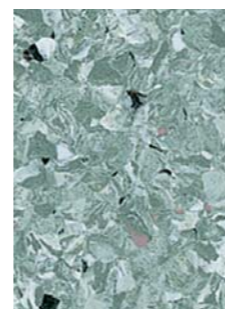
iQ Monolit 918



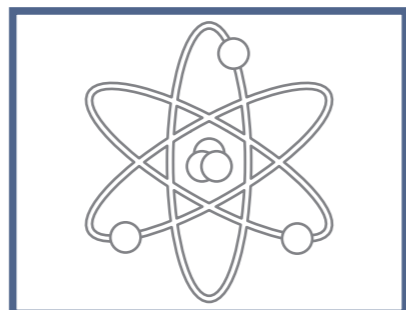
iQ Monolit 925



iQ Monolit 921



iQ Monolit 922



iQ Monolit 911

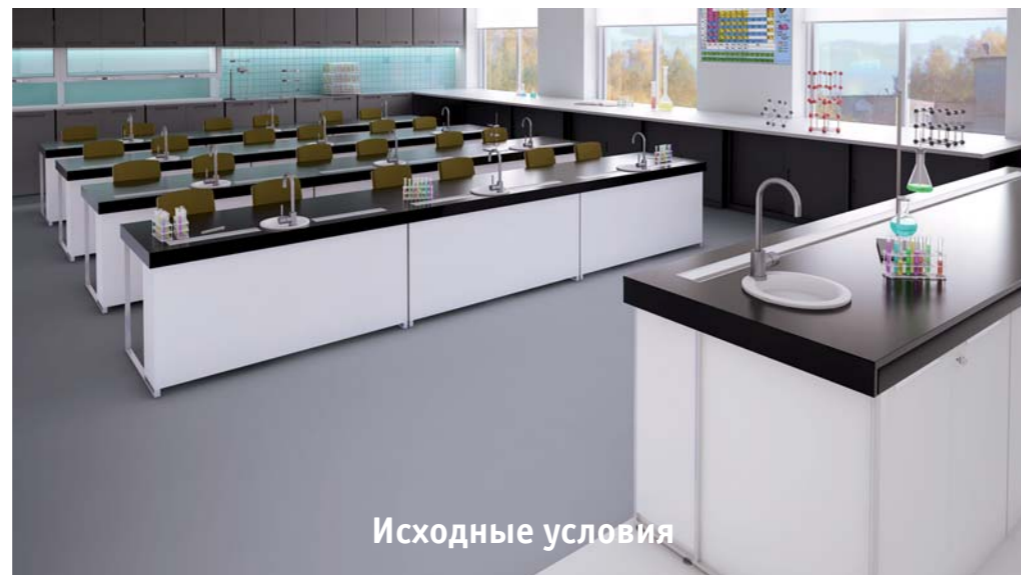


Решение

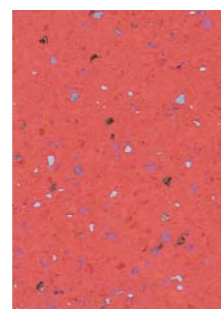
Химия

Химия — это область чудес, в ней скрыто счастье человечества, величайшие завоевания разума будут сделаны именно в этой области.

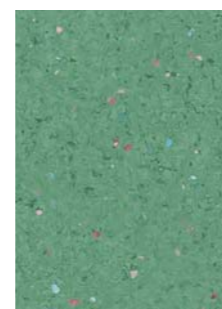
Максим Горький



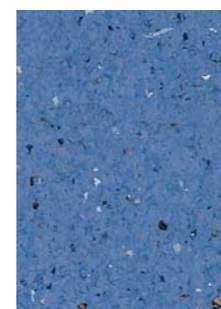
Исходные условия



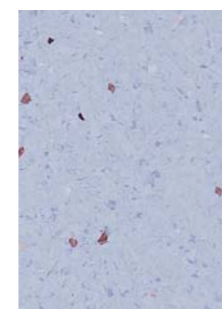
iQ Zenith 708



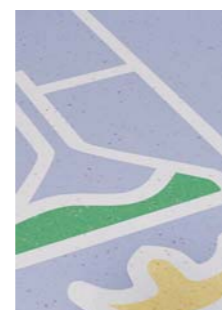
iQ Zenith 710



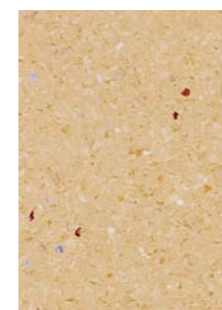
iQ Zenith 711



iQ Zenith 713



iQ Zenith 712



iQ Zenith 715



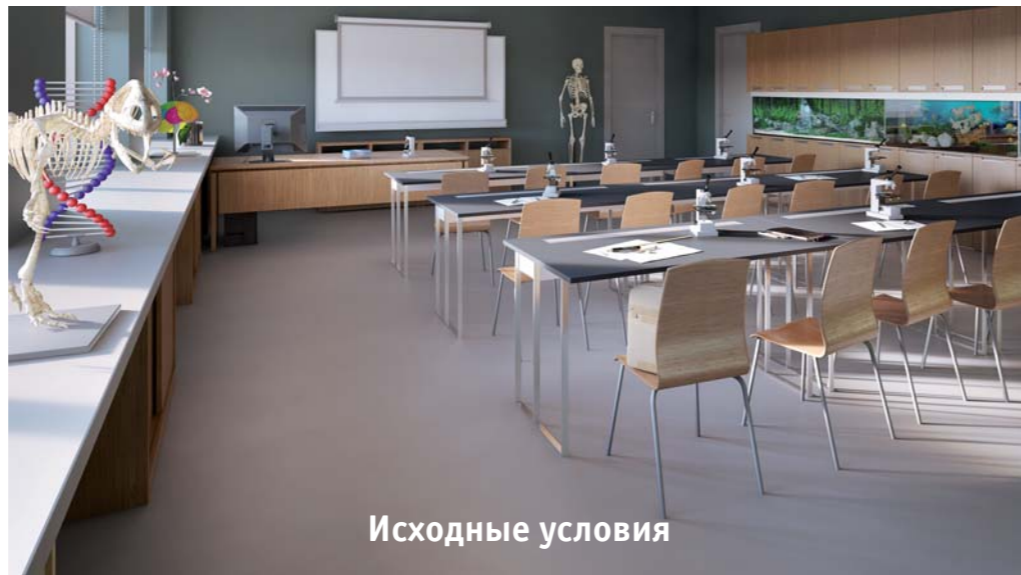
Решение

Биология



Эволюция не играет дважды в одну и ту же игру.

Эрих фон Деникен



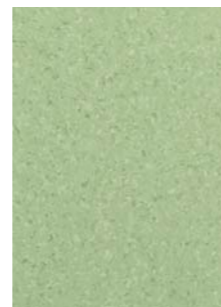
Исходные условия



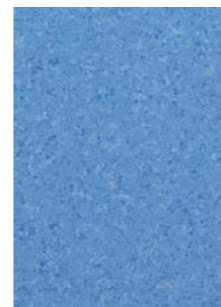
iQ Melodia 2603



iQ Melodia 2604



iQ Melodia 2621



iQ Melodia 2628



iQ Melodia 2640



iQ Melodia 2633



iQ Melodia 2634



iQ Melodia 2639



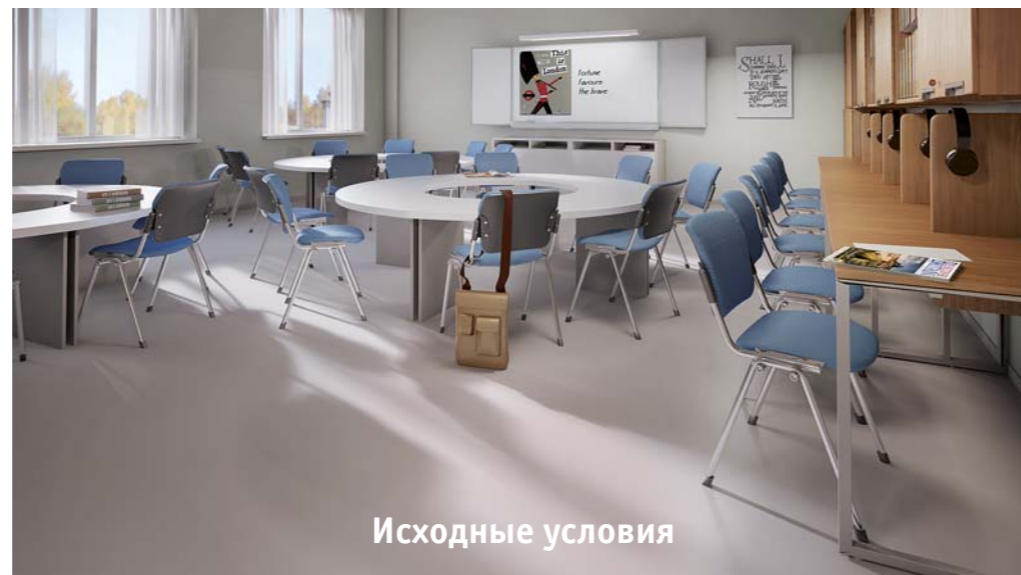
Решение

Иностранный язык



Кто не знает чужих языков,
не знает ничего о своем.

Иоганн Гете



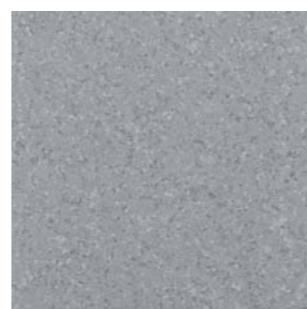
Исходные условия



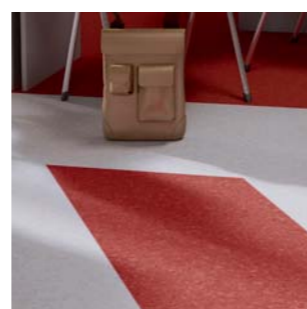
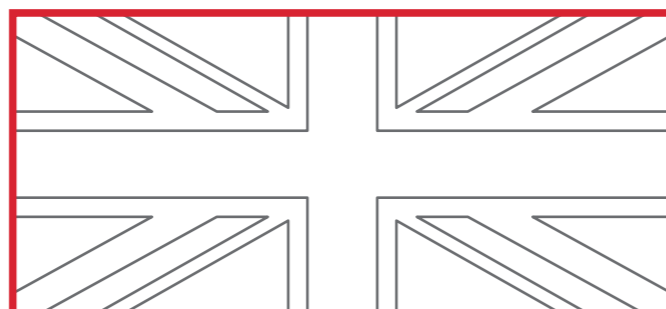
iQ Melodia 2634



iQ Melodia 2647



iQ Melodia 2603

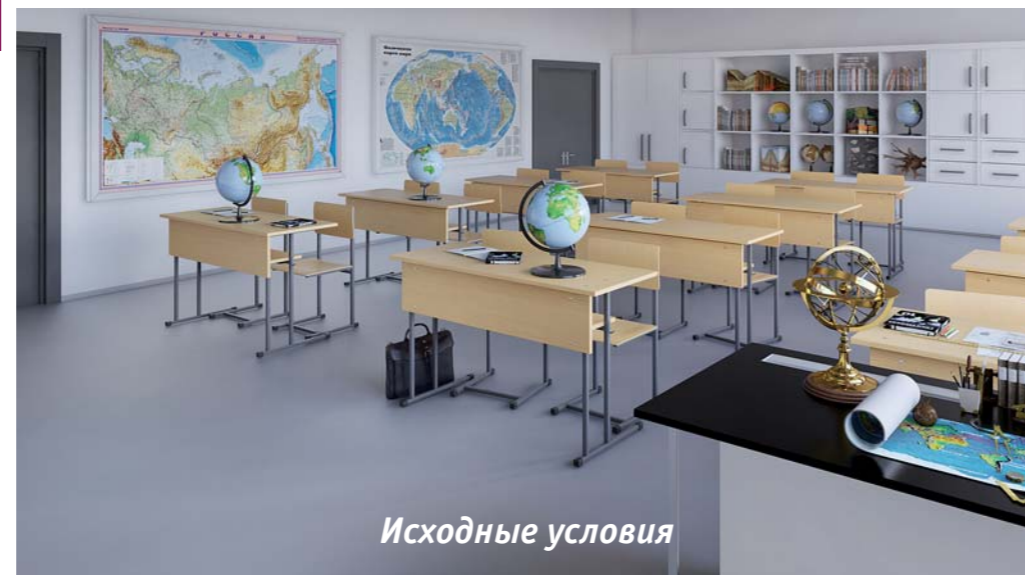


Решение

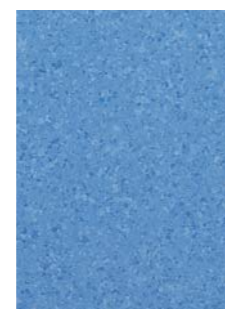
География



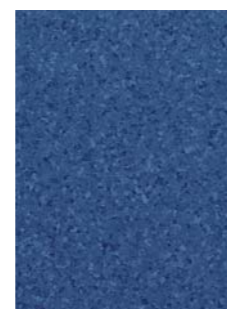
География — та арена,
на которой проходит
человеческая жизнь.
*Виссарион Григорьевич
Белинский*



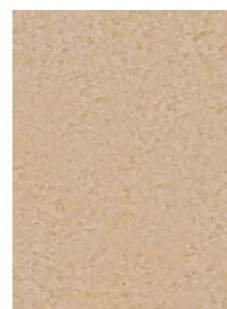
Исходные условия



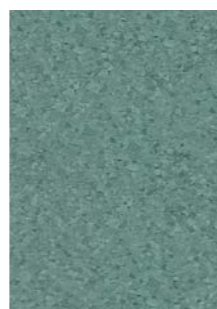
iQ Melodia 2628



iQ Melodia 2647



iQ Melodia 2644



iQ Extra Vivi 2641

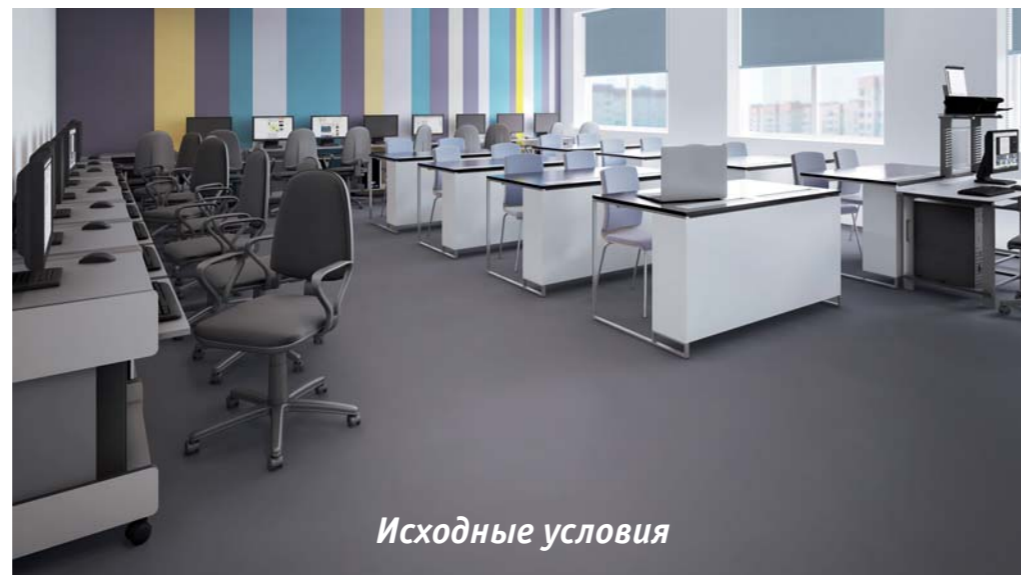


Решение

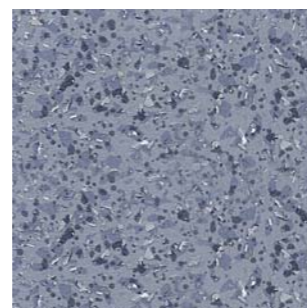
Информатика

Закладывая что-то в память ЭВМ, помните, куда вы это положили.

Первая компьютерная аксиома Лео Бейзера



Исходные условия



Accent Mineral AS 100007



Accent PRO Yellow 300

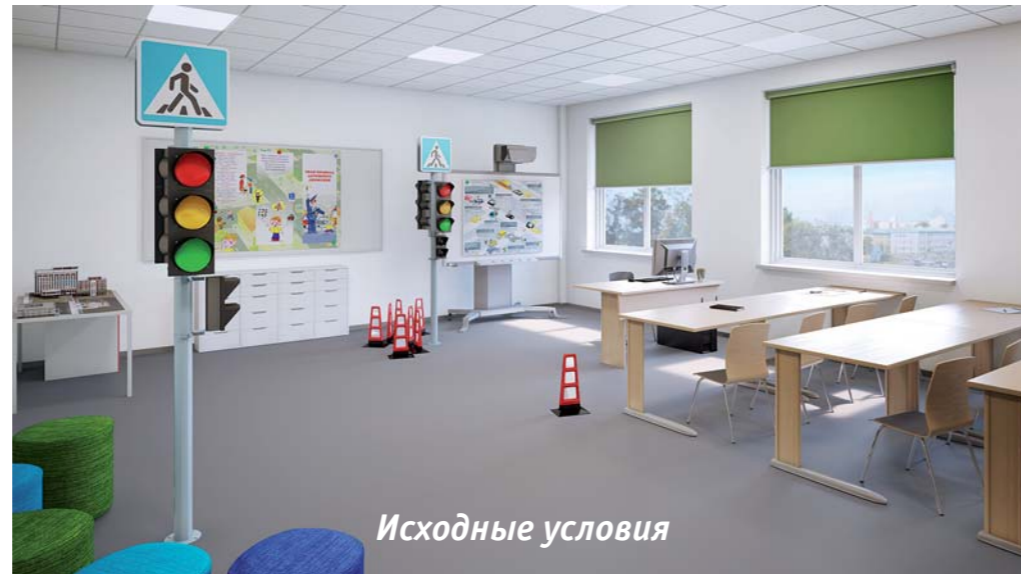


Решение

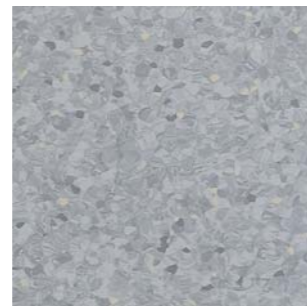
ОБЖ

Безопасность — это категория неизмеримо более высокая, чем величие.

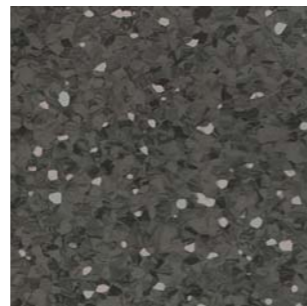
Кардинал Франции Ришелье



Исходные условия



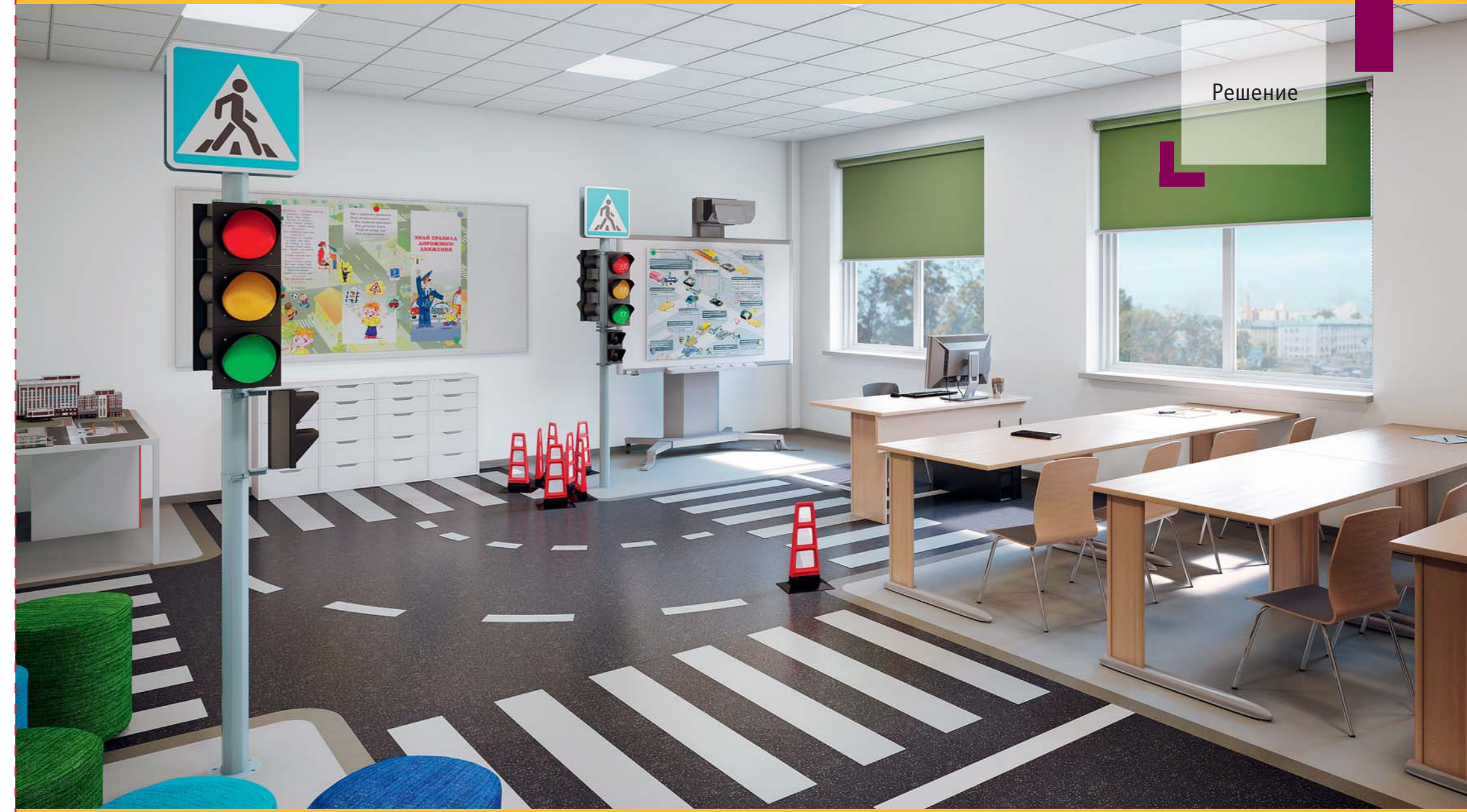
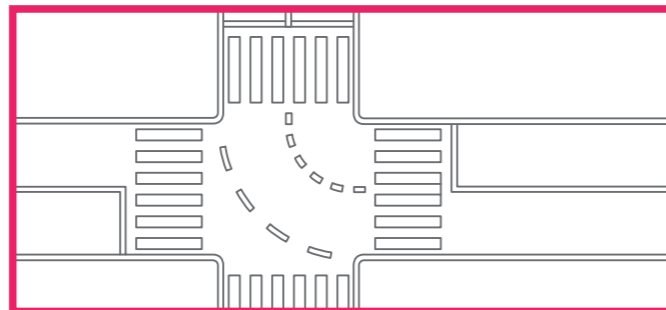
iQ Aria 652



iQ Aria 656



iQ Aria 654



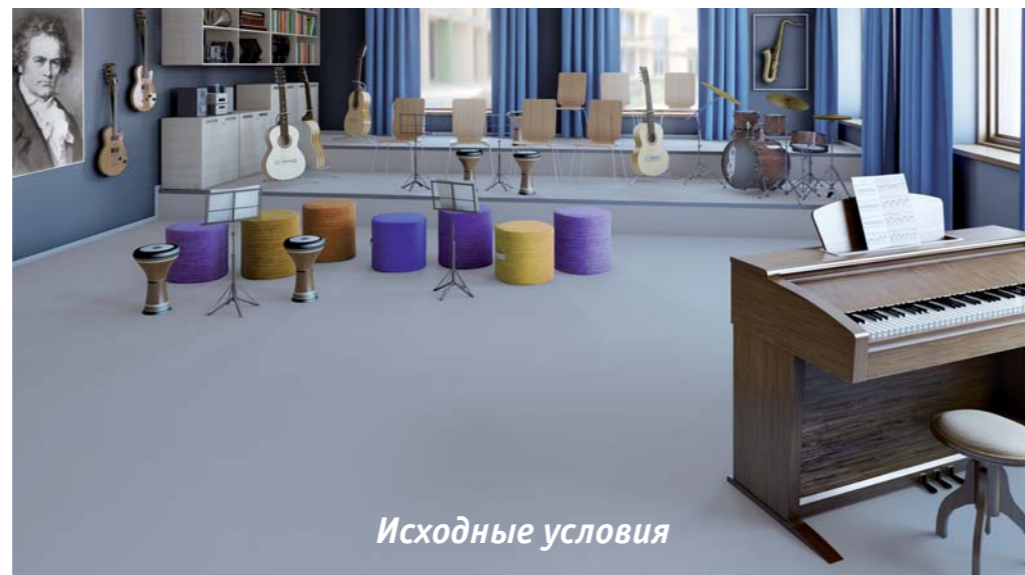
Решение

Музыка

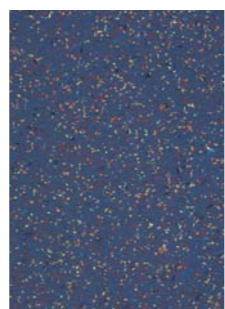


Единственно возможный комментарий к музыкальному сочинению — другое музыкальное сочинение.

Игорь Стравинский



Extra Lima 1



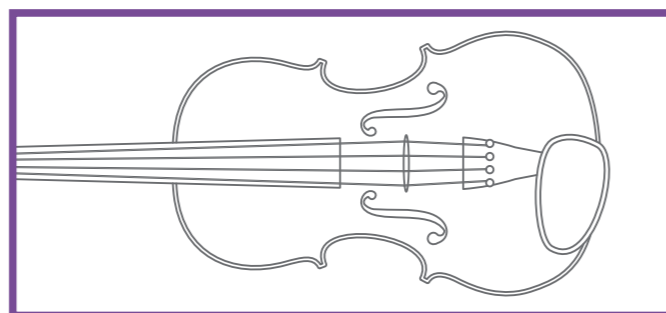
Extra Vivid 20



Extra Venus 4



Extra Venus 7



Библиотека

Читая в первый раз хорошую книгу, мы испытываем то же чувство, как при приобретении нового друга. Вновь прочитать уже читанную книгу — значит вновь увидеть старого друга.

Вольтер



Исходные условия



Extra Akron 6



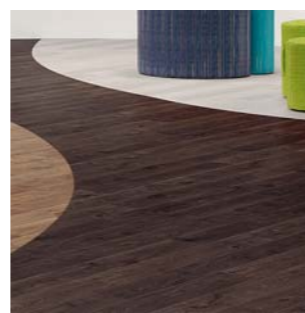
Extra Akron 7



Extra Akron 8

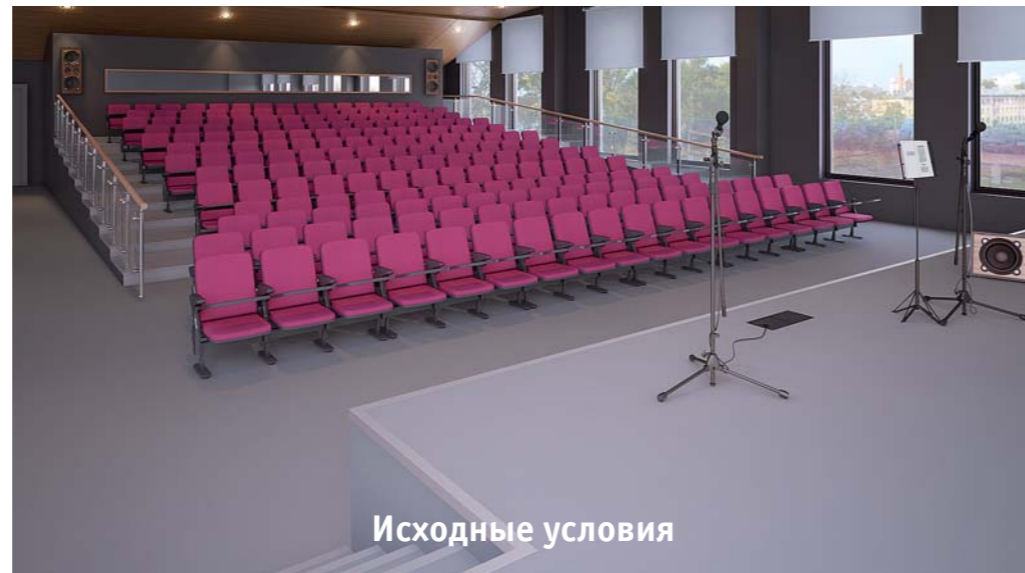


Схема укладки

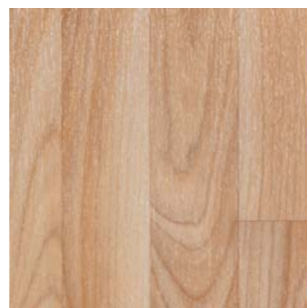


Решение

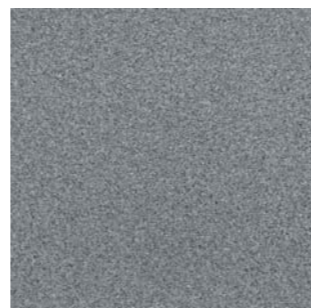
АКТОВЫЙ ЗАЛ



Исходные условия



Prisma Logan 1



Extra Venus 5



Влюбиться в Аполлона!
Подумаешь, как это трудно!
Мерило нашей славы —
удивление, которое мы вызываем.

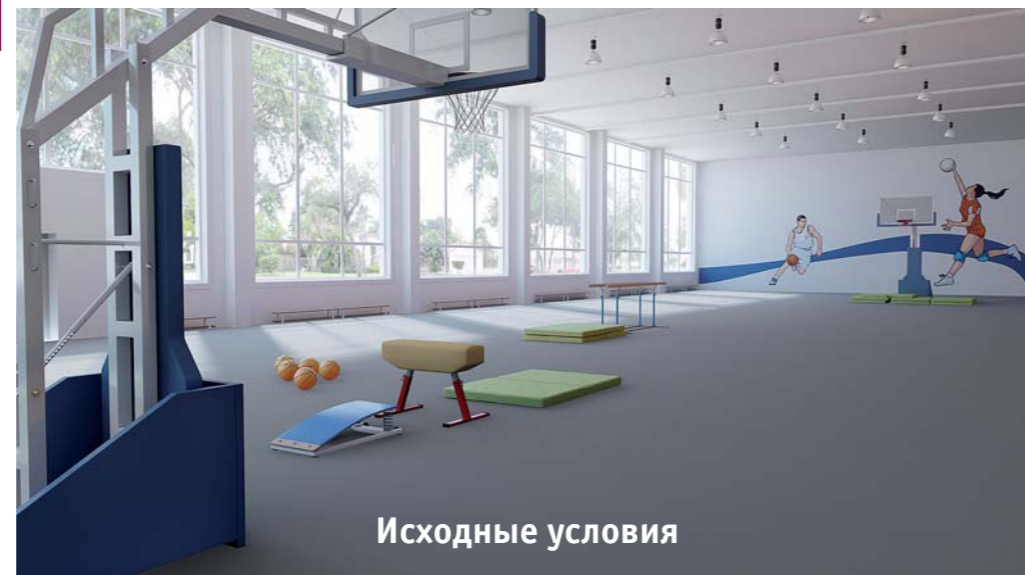
Виктор Гюго



Решение

Спортзал

О, спорт, ты — мир.
Пьер де Кубертен



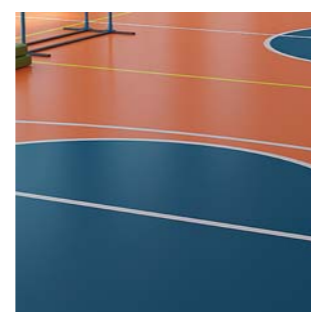
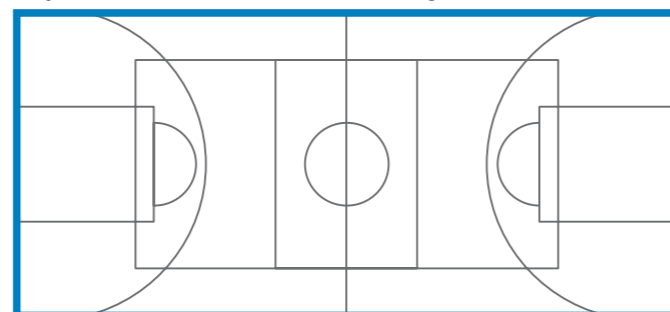
Исходные условия



Omnisports Reference
Royal Blue

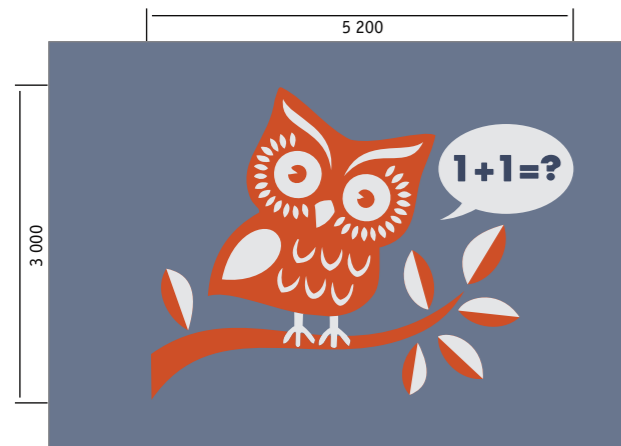


Omnisports Reference
Orange

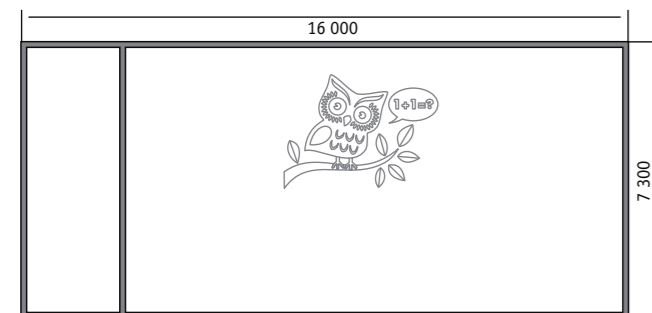


Решение

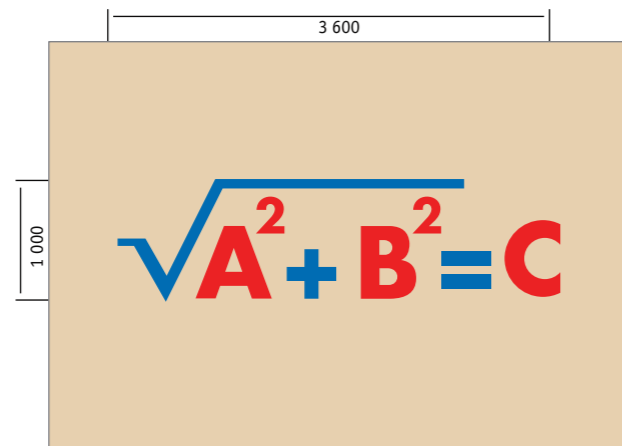
Начальные классы



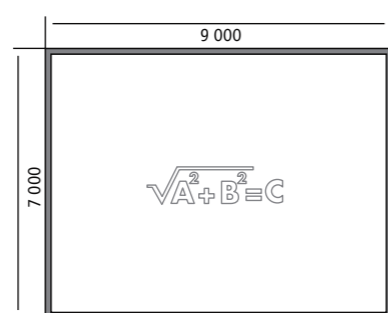
- EXTRA / VENUS 7 / для рисунка потребуется 24 м²
- EXTRA / VIVID 17 / для рисунка потребуется 12 м²
- EXTRA / VIVID 20 / для рисунка потребуется 1 м²
- EXTRA / VIVID 16 / *



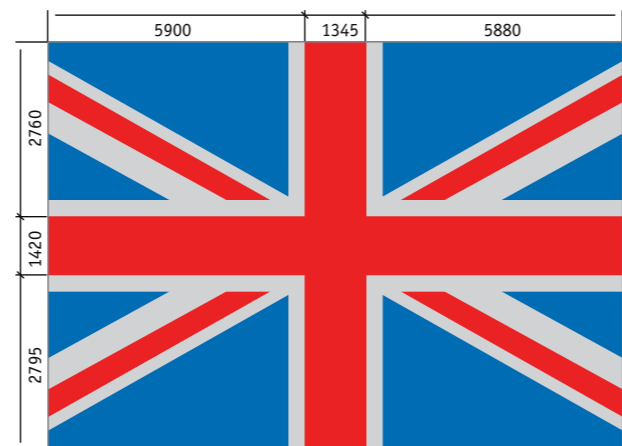
Математика



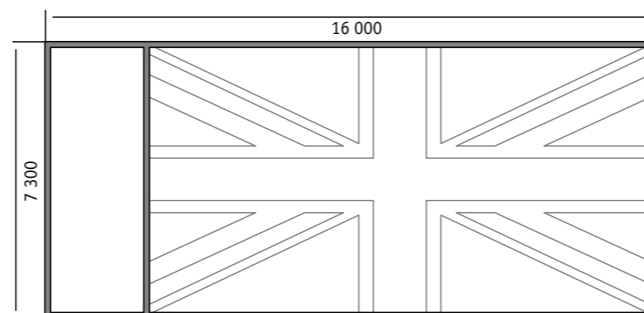
- iQ MELODIA / CMELI 2634 / для рисунка потребуется 3 м²
- iQ MELODIA / CMELI 2647 / для рисунка потребуется 3 м²
- iQ MELODIA / CMELI 2644 / *



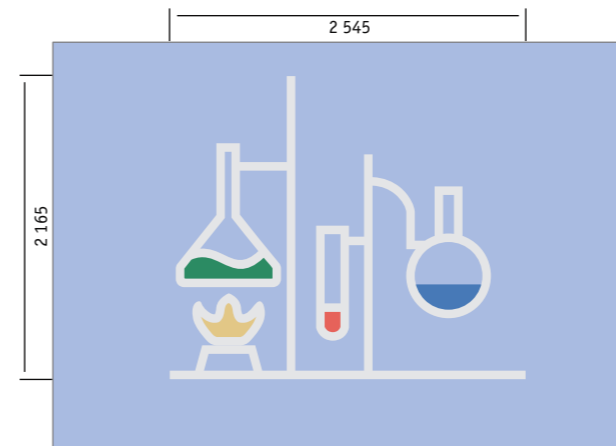
Иностранный язык



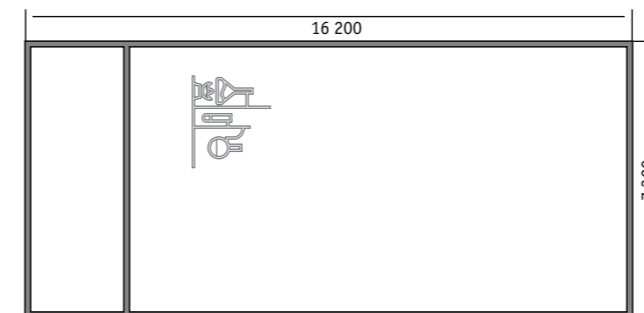
- iQ MELODIA / CMELI 2634 / для рисунка потребуется 38 м²
- iQ MELODIA / CMELI 2603 / для рисунка потребуется 24 м²
- iQ MELODIA / CMELI 2647 / *



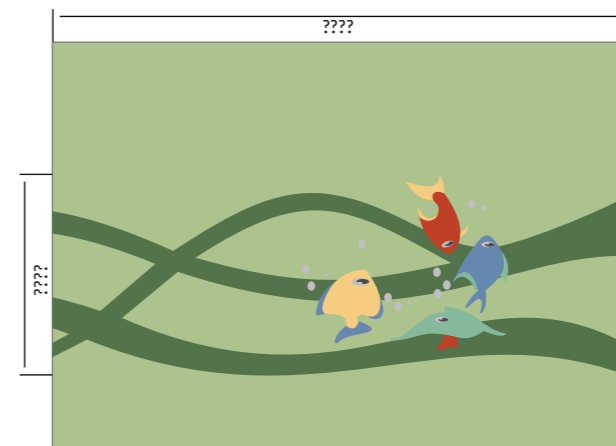
Химия



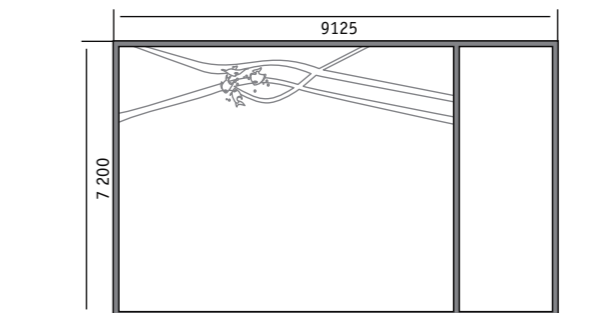
- iQ ZENITH / CZENI-708 / для рисунка потребуется 1 м²
- iQ ZENITH / CZENI-710 / для рисунка потребуется 1 м²
- iQ ZENITH / CZENI-711 / для рисунка потребуется 1 м²
- iQ ZENITH / CZENI-712 / для рисунка потребуется 6 м²
- iQ ZENITH / CZENI-715 / для рисунка потребуется 1 м²
- iQ ZENITH / CZENI-713 / *



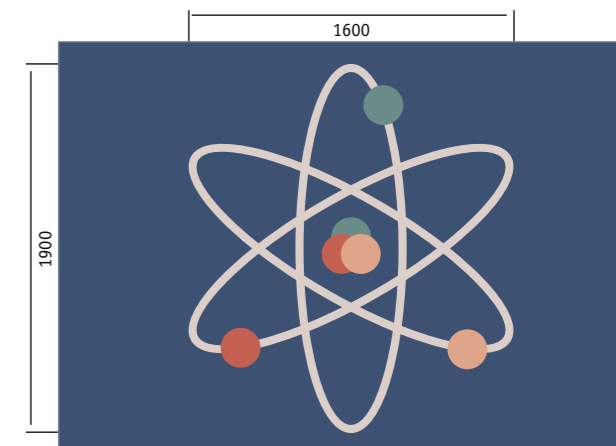
Биология



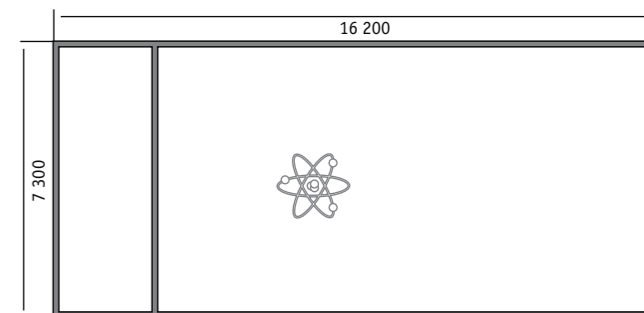
- iQ MELODIA / CMELI 2603 / для рисунка потребуется 1 м²
- iQ MELODIA / CMELI 2604 / для рисунка потребуется 1 м²
- iQ MELODIA / CMELI 2640 / для рисунка потребуется 1 м²
- iQ MELODIA / CMELI 2628 / для рисунка потребуется 1 м²
- iQ MELODIA / CMELI 2633 / для рисунка потребуется 1 м²
- iQ MELODIA / CMELI 2634 / для рисунка потребуется 1 м²
- iQ MELODIA / CMELI 2639 / для рисунка потребуется 18 м²
- iQ MELODIA / CMELI 2621 / *



Физика



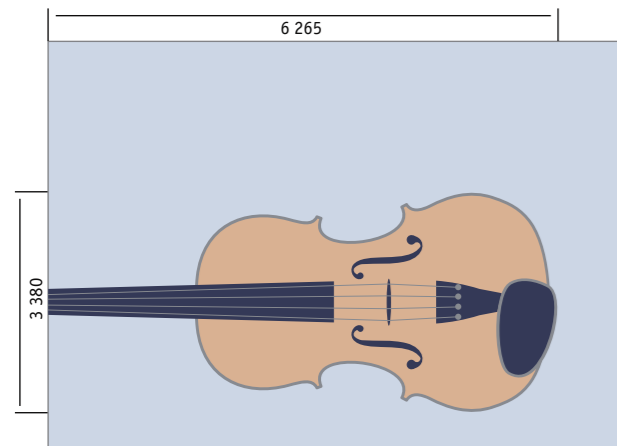
- iQ MONOLIT / 3715 918 / для рисунка потребуется 1 м²
- iQ MONOLIT / 3715 925 / для рисунка потребуется 1 м²
- iQ MONOLIT / 3715 911 / для рисунка потребуется 4 м²
- iQ MONOLIT / 3715 922 / для рисунка потребуется 1 м²
- iQ MONOLIT / 3715 921 / *



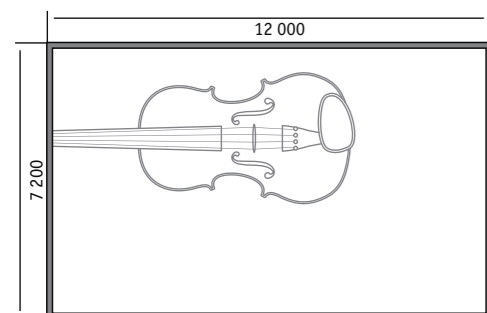
*фоновый рисунок рассчитывается исходя из габаритов комнаты

*фоновый рисунок рассчитывается исходя из габаритов комнаты

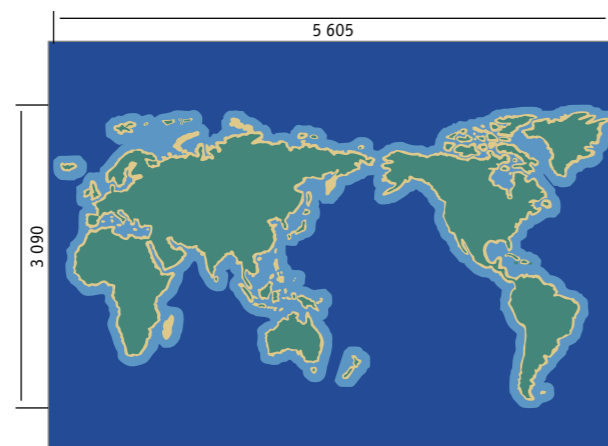
Музыка



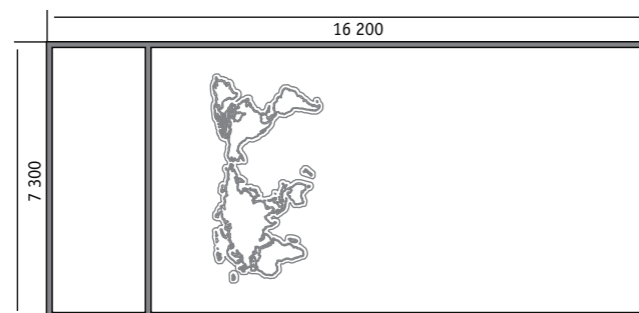
- EXTRA / LIMA 1 / для рисунка потребуется 18 м2
- EXTRA / VIVID 20 / для рисунка потребуется 12 м2
- EXTRA / VENUS 4 / для рисунка потребуется 18 м2
- EXTRA / VENUS 7 / *



География



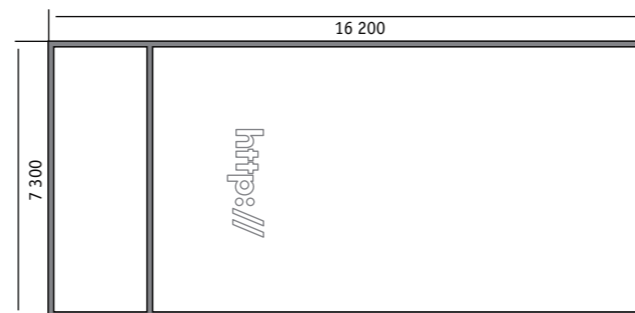
- iQ MELODIA / CMELI 2628 / для рисунка потребуется 18 м2
- iQ MELODIA / CMELI 2644 / для рисунка потребуется 18 м2
- iQ MELODIA / CMELI 2641 / для рисунка потребуется 18 м2
- iQ MELODIA / CMELI 2647 / *



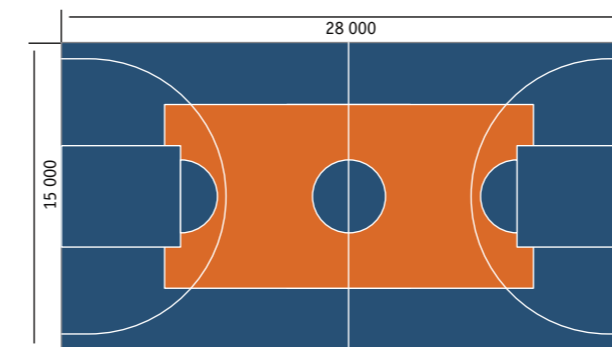
Информатика



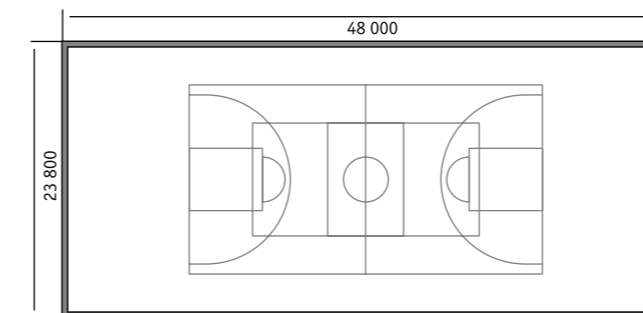
- ACCZENT PRO / YELLOW 300 / для рисунка потребуется 3 м2
- ACCZENT MINERAL AS / 10007 / *



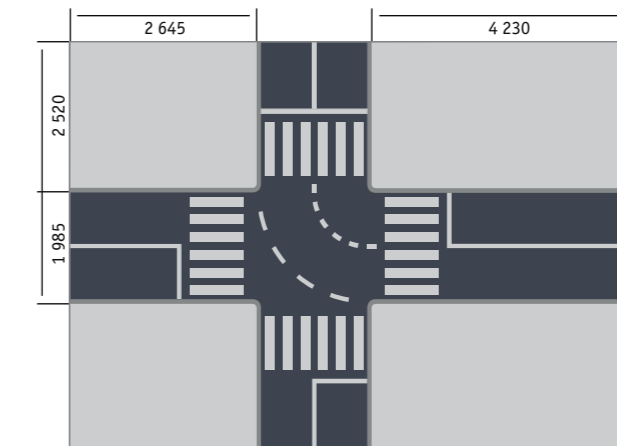
Спортзал



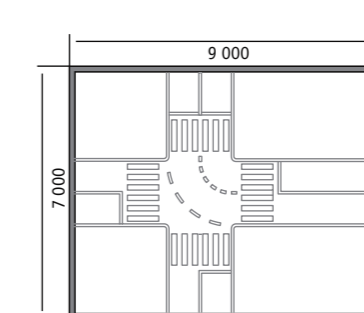
- OMNISPORT / ROYALBLUE / для рисунка потребуется 656 м2
- OMNISPORT / ORANGE / для рисунка потребуется 430 м2



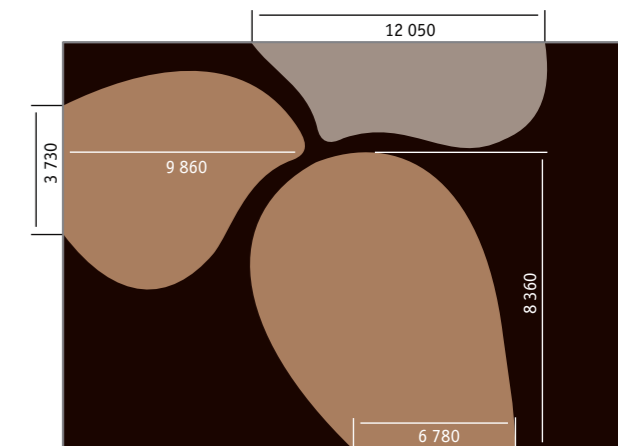
ОБЖ



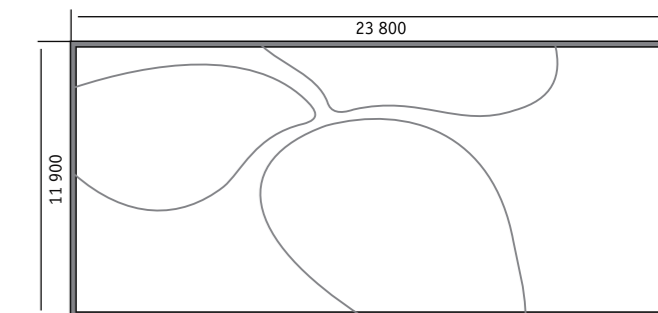
- iQ ARIA / CARIИ 656 / для рисунка потребуется 4 м2
- iQ ARIA / CARIИ 654 / для рисунка потребуется 24 м2
- iQ ARIA / CARIИ 652 / *



Библиотека



- EXTRA / AKRON 7 / для рисунка потребуется 88 м2
- EXTRA / AKRON 6 / для рисунка потребуется 26 м2
- EXTRA / AKRON 8 / *



*фоновый рисунок рассчитывается исходя из габаритов комнаты

*фоновый рисунок рассчитывается исходя из габаритов комнаты

Технические характеристики

Гомогенные напольные ПВХ покрытия

	НОРМА	IQ MONOLIT, IQ MELODIA IQ ARIA, IQ ZENITH	PRIMO PLUS
ВЕС, КГ/М²	ГОСТ 11529 П. 9	3,0	3,2
ТОЛЩИНА, ММ	ГОСТ 11529-86 П. 2.2	2,0	2,0
СТАНДАРТНАЯ ДЛИНА РУЛОНА, М	ГОСТ 11529	15,0 - 23,0	15,0 - 23,0
ШИРИНА, М	ГОСТ 11529	2,0	2,0
ФИЗИКО-МЕХАНИЧЕСКИЕ ХАРАКТЕРИСТИКИ			
АБСОЛЮТНАЯ ОСТАТОЧНАЯ ДЕФОРМАЦИЯ, ММ, НЕ БОЛЕЕ	ГОСТ 11529	0,1	0,1
ИЗМЕНЕНИЕ ЛИНЕЙНЫХ РАЗМЕРОВ, %, НЕ БОЛЕЕ	ГОСТ 11529, П. 5.2 ISO 23999	0,4	0,4
ТИП ПО МАССОВОМУ СОДЕРЖАНИЮ СВЯЗУЮЩЕГО В ИЗНОСОСТОЙКОМ СЛОЕ	ISO 10581-2011	1	1
ЭЛЕКТРОСТАТИЧЕСКИЕ ХАРАКТЕРИСТИКИ, КВ	EN 1815	≤ 2	≤ 2
ЭКСПЛУАТАЦИОННЫЕ ХАРАКТЕРИСТИКИ			
ПОДОГРЕВ ПОЛА		ВОЗМОЖЕН, МАХ 27°С	ВОЗМОЖЕН, МАХ 27°С
УСТОЙЧИВОСТЬ К ВОЗДЕЙСТВИЮ ХИМИЧЕСКИХ СОЕДИНЕНИЙ	ISO 26987	ХОРОШАЯ	ХОРОШАЯ
СЛЕДЫ ОТ ВОЗДЕЙСТВИЯ НОЖЕК МЕБЕЛИ	ISO 16581	БЕЗ ПОВРЕЖДЕНИЙ	БЕЗ ПОВРЕЖДЕНИЙ
СЛЕДЫ ОТ ВОЗДЕЙСТВИЯ РОЛИКОВ КРЕСЕЛ	ISO 4918	БЕЗ ПОВРЕЖДЕНИЙ	БЕЗ ПОВРЕЖДЕНИЙ
СОПРОТИВЛЕНИЕ СКОЛЬЖЕНИЮ	EN 13893	> 0,3	> 0,3
ПОЖАРНО-ТЕХНИЧЕСКИЕ ХАРАКТЕРИСТИКИ			
КЛАСС ПОЖАРНОЙ БЕЗОПАСНОСТИ	ФЗ-123	КМ2	КМ2
ГРУППА ВОСПЛАМЕНЯЕМОСТИ	ГОСТ 30402-96	В2	В2
ГРУППА РАСПРОСТРАНЕНИЯ ПЛАМЕНИ	ГОСТ Р 51032-97	РП1	РП1
ГРУППА ДЫМООБРАЗУЮЩЕЙ СПОСОБНОСТИ	ГОСТ 12.1.044-89	Д2	Д2
ГРУППА ТОКСИЧНОСТИ ПРОДУКТОВ ГОРЕНИЯ	ГОСТ 12.1.044-89	Т2	Т2

ВАЖНО!

Устройство полов с ПВХ линолеумом должно производиться в соответствии с требованиями СНиП 3.04.01-87, СП 29.13330.2011 и инструкцией по укладке и уходу.



Гетерогенные напольные ПВХ покрытия

	НОРМА	NEW ACCENT TERRA	ACCENT PRO	PRISMA	TRAVERTINE	FUSION ULTRA ALLIANCE ULTRA
ВЕС, КГ/М²	ГОСТ 11529 П. 9	2,80	3,00	3,04	2,85	3,00
ТОЛЩИНА, ММ	ГОСТ 11529-86 П. 2.2	2,0	2,0	2,0	2,0	2,0
ТОЛЩИНА ЗАЩИТНОГО СЛОЯ, ММ	ГОСТ 11529	0,8	0,7	0,7	0,5	1,0
СТАНДАРТНАЯ ДЛИНА РУЛОНА, М	ГОСТ 11529	15,0 - 23,0	15,0 - 23,0	15,0 - 23,0	20,0	23,0
ШИРИНА, М	ГОСТ 11529	2,0	2; 2,5; 3; 3,5; 4	2,0	3,0	2,0
ФИЗИКО-МЕХАНИЧЕСКИЕ ХАРАКТЕРИСТИКИ						
АБСОЛЮТНАЯ ОСТАТОЧНАЯ ДЕФОРМАЦИЯ, ММ, НЕ БОЛЕЕ	ГОСТ 11529	0,15	0,15	0,2	0,15	0,15
ИЗМЕНЕНИЕ ЛИНЕЙНЫХ РАЗМЕРОВ, %, НЕ БОЛЕЕ	ГОСТ 11529, П. 5.2 ISO 23999	0,4	0,4	0,4	0,4	0,4
ТИП ПО МАССОВОМУ СОДЕРЖАНИЮ СВЯЗУЮЩЕГО В ИЗНОСОСТОЙКОМ СЛОЕ	ISO 10582-2012	1	1	1	1	1
ЭЛЕКТРОСТАТИЧЕСКИЕ ХАРАКТЕРИСТИКИ, КВ	EN 1815	≤ 2	≤ 2	≤ 2	≤ 2	< 2
ЭКСПЛУАТАЦИОННЫЕ ХАРАКТЕРИСТИКИ						
ПОДОГРЕВ ПОЛА					ВОЗМОЖЕН, МАХ 27°С	
УСТОЙЧИВОСТЬ К ВОЗДЕЙСТВИЮ ХИМИЧЕСКИХ СОЕДИНЕНИЙ	ISO 26987				УСТОЙЧИВО	
СЛЕДЫ ОТ ВОЗДЕЙСТВИЯ НОЖЕК МЕБЕЛИ	ISO 16581				БЕЗ ПОВРЕЖДЕНИЙ	
СЛЕДЫ ОТ ВОЗДЕЙСТВИЯ РОЛИКОВ КРЕСЕЛ	ISO 4918				БЕЗ ПОВРЕЖДЕНИЙ	
ПОЖАРНО-ТЕХНИЧЕСКИЕ ХАРАКТЕРИСТИКИ						
КЛАСС ПОЖАРНОЙ БЕЗОПАСНОСТИ	ФЗ-123	КМ2	КМ2	КМ2	КМ2	КМ2
ГРУППА ВОСПЛАМЕНЯЕМОСТИ	ГОСТ 30402-96	В2	В2	В2	В2	В2
ГРУППА РАСПРОСТРАНЕНИЯ ПЛАМЕНИ	ГОСТ Р 51032-97	РП1	РП1	РП1	РП1	РП1
ГРУППА ДЫМООБРАЗУЮЩЕЙ СПОСОБНОСТИ	ГОСТ 12.1.044-89	Д3	Д2	Д2	Д2	Д2
ГРУППА ТОКСИЧНОСТИ ПРОДУКТОВ ГОРЕНИЯ	ГОСТ 12.1.044-89	Т2	Т2	Т2	Т2	Т2

Специальные напольные покрытия

С ЗАЩИТОЙ ОТ СТАТИЧЕСКОГО ЭЛЕКТРИЧЕСТВА

	ЕВРОПЕЙСКИЕ НОРМЫ	РОССИЙСКИЕ НОРМЫ	ACCZENT MINERAL AS
ЭЛЕКТРОСТАТИЧЕСКИЕ ХАРАКТЕРИСТИКИ, КВ	EN 1815	НОРМА ОТСУТСТВУЕТ	<2
ОБЪЕМНОЕ ЭЛЕКТРИЧЕСКОЕ СОПРОТИВЛЕНИЕ, ОМ	EN 1081	НОРМА ОТСУТСТВУЕТ	$10^6 \leq R \leq 10^9$
УДЕЛЬНОЕ ОБЪЕМНОЕ ЭЛЕКТРИЧЕСКОЕ СОПРОТИВЛЕНИЕ, ОМ/М	НОРМА ОТСУТСТВУЕТ	НОРМА ОТСУТСТВУЕТ	$10^9 \leq R \leq 10^{11}$
ВЕС, КГ/М²	ISO 23997	ГОСТ 11529	2,85
ИЗМЕНЕНИЕ ЛИНЕЙНЫХ РАЗМЕРОВ, %	ISO 23999	ГОСТ 11529	0,4
КЛАСС ПРИМЕНЕНИЯ	ISO 10874	ЗДАНИЯ И СООРУЖЕНИЯ ТИПА АБВ	34, 43
ИСПОЛЬЗОВАНИЕ ДЛЯ ТЕПЛЫХ ПОЛОВ	НОРМА ОТСУТСТВУЕТ	НОРМА ОТСУТСТВУЕТ	ВОЗМОЖЕН, МАКС. 27°С
ПОКАЗАТЕЛИ ПОЖАРНОЙ БЕЗОПАСНОСТИ	НОРМА ОТСУТСТВУЕТ	ФЗ 123	КМ5; В3; РП1; Д3; Т2
ТОЛЩИНА ПОКРЫТИЯ ОБЩАЯ, ММ	ISO 24346	ГОСТ 11529	2
ОСТАТОЧНАЯ ДЕФОРМАЦИЯ, ММ	ISO 24343-1	ГОСТ 11529	0,15
ДОПОЛНИТЕЛЬНОЕ ЗАЩИТНОЕ ПОКРЫТИЕ	НОРМА ОТСУТСТВУЕТ	НОРМА ОТСУТСТВУЕТ	PUR
НАМОТКА СТАНДАРТНОГО РУЛОНА, М	НОРМА ОТСУТСТВУЕТ	НОРМА ОТСУТСТВУЕТ	15-20
СОПРОТИВЛЕНИЕ СКОЛЬЖЕНИЮ	13893	НОРМА ОТСУТСТВУЕТ	>0,3
ТОЛЩИНА РАБОЧЕГО СЛОЯ, ММ	ISO 24340	ГОСТ 11529	0,7
УСТОЙЧИВОСТЬ К ВОЗДЕЙСТВИЮ МЕБЕЛИ НА РОЛИКОВЫХ НОЖКАХ	ISO 4918		БЕЗ ПОВРЕЖДЕНИЙ
УСТОЙЧИВОСТЬ К ВОЗДЕЙСТВИЮ НОЖЕК МЕБЕЛИ И КАБЛУКОВ	ISO 16581		БЕЗ ПОВРЕЖДЕНИЙ
ТИП ПО МАССОВОМУ СОДЕРЖАНИЮ СВЯЗУЮЩЕГО В ИЗНОСОСТОЙКОМ СЛОЕ	BS EN ISO 10582-2012	НОРМА ОТСУТСТВУЕТ	1
ИСТИРАЕМОСТЬ Г/М², НЕ БОЛЕЕ	НОРМА ОТСУТСТВУЕТ	ТУ 5771-021-54031669-2009	30
УСТОЙЧИВОСТЬ К ВОЗДЕЙСТВИЮ ХИМИЧЕСКИХ СОЕДИНЕНИЙ	ISO 26987		
ФОРМА ПОСТАВКИ	НОРМА ОТСУТСТВУЕТ	НОРМА ОТСУТСТВУЕТ	РУЛОН
ТИП ДИЗАЙНА	НОРМА ОТСУТСТВУЕТ	НОРМА ОТСУТСТВУЕТ	АБСТРАКЦИЯ, НЕНАПРАВЛЕННЫЙ РИСУНОК
ЦВЕТОУСТОЙЧИВОСТЬ			ДА
ШИРИНЫ В ДЕЙСТВУЮЩЕЙ КОЛЛЕКЦИИ, М			3; 4

СО ЗВУКОИЗОЛИРУЮЩИМИ СВОЙСТВАМИ

	НОРМА	ЭКСТРА
КЛАСС ПРИМЕНЕНИЯ	ISO 10874	34-43
ВЕС, КГ/М²	ГОСТ 11529, ISO 23997	3,0
ТОЛЩИНА, ММ	ГОСТ 11529-86 П. 2.2	3,3
ТОЛЩИНА ЛИЦЕВОГО ЗАЩИТНОГО ПРОЗРАЧНОГО СЛОЯ, ММ	ГОСТ 11529, ISO 24340	0,7
СТАНДАРТНАЯ ДЛИНА РУЛОНА, М	ГОСТ 11529	22,0
ШИРИНА, М	ГОСТ 11529	3; 3,5

ФИЗИКО-МЕХАНИЧЕСКИЕ ХАРАКТЕРИСТИКИ

ТИП ПО МАССОВОМУ СОДЕРЖАНИЮ СВЯЗУЮЩЕГО В ИЗНОСОСТОЙКОМ СЛОЕ	BS EN ISO 10582-2012	1
ОБЪЕМНОЕ ЭЛЕКТРИЧЕСКОЕ СОПРОТИВЛЕНИЕ, ОМ	EN 1081	-
ЭЛЕКТРОСТАТИЧЕСКИЕ ХАРАКТЕРИСТИКИ	EN 1815	-

ПОЖАРНО-ТЕХНИЧЕСКИЕ ХАРАКТЕРИСТИКИ

КЛАСС ПОЖАРНОЙ БЕЗОПАСНОСТИ	ФЗ-123	КМ2
ГРУППА ВОСПЛАМЕНЯЕМОСТИ	ГОСТ 30402-96	В2
ГРУППА РАСПРОСТРАНЕНИЯ ПЛАМЕНИ	ГОСТ Р 51032-97	РП1
ГРУППА ДЫМООБРАЗУЮЩЕЙ СПОСОБНОСТИ	ГОСТ 12.1.044-89	Д3
ГРУППА ТОКСИЧНОСТИ ПРОДУКТОВ ГОРЕНИЯ	ГОСТ 12.1.044-89	Т2

СО ЗВУКОИЗОЛИРУЮЩИМИ СВОЙСТВАМИ

	ЕВРОПЕЙСКАЯ НОРМА	ACCZENT UNIVERSAL
ОБЩАЯ ТОЛЩИНА, ММ	ISO 10874	2
ТОЛЩИНА ИЗНОСОУСТОЙЧИВОГО СЛОЯ, ММ	ГОСТ 11529, ISO 23997	0,7
ОБЩИЙ ВЕС, КГ/М²	ГОСТ 11529-86 П. 2.2	3,22
ТИП ПО МАССОВОМУ СОДЕРЖАНИЮ СВЯЗУЮЩЕГО В ИЗНОСОСТОЙКОМ СЛОЕ	BS EN ISO 10582-2012	1
СТАБИЛЬНОСТЬ ЛИНЕЙНЫХ РАЗМЕРОВ, %	ГОСТ 11529	<0,1
КЛАСС ПОЖАРНОЙ БЕЗОПАСНОСТИ	ГОСТ 11529	КМ2: В2, РП1, Д2, Т2
СОПРОТИВЛЕНИЕ СКОЛЬЖЕНИЮ	EN 660-1	Р10
СОПРОТИВЛЕНИЕ К ХИМ.ЭЛЕМЕНТАМ	EN 1081	УСТОЙЧИВО
ПОДОГРЕВ ПОЛА	EN 1815	ДОПУСКАЕТСЯ, МАКС. +27 °С
ФОРМА ПОСТАВКИ	ГОСТ 30402-96	РУЛОНЫ 20 X 2 М

Продукция Tarkett Omnisports соответствует всем нормам европейского стандарта EN 14904 «Покрытия спортивных площадок».

Стандарт EN 14904 определяет требования к помещениям для занятий смешанными видами спорта внутри зданий. Этот документ вступил в силу в 2006 году, а с февраля 2008 стал обязательным в странах Европы. Все наши покрытия прошли лабораторные испытания и получили международную аккредитацию.

Покрытие Omnisports по свойствам пожарной опасности (ФЗ-123) относится к классу КМ2.



Амортизация:

Амортизационные характеристики улучшают комфорт спортсменов на тренировках, уменьшая риск травмы при прыжках. Чем толще покрытие, тем выше показатель амортизации.



Вертикальная деформация:

Это стандартизированный показатель. «Слишком мягкое» покрытие будет опасным, т.к. не обеспечит необходимый уровень поддержки спортсмена. Покрытие Omnisports имеет оптимальный уровень вертикальной деформации.



Скользкость:





Покрытие должно иметь оптимальное соотношение: оно не должно быть слишком скользким или наоборот блокирующим. Покрытие Omnisports идеально подходит как для игровых видов спорта, так и для гимнастических залов.



Отскок мяча:

Пол должен поглощать шок, но в то же время обеспечивать уровень отскока мяча, как от бетонной плиты. Конструкция спортивного напольного покрытия Omnisports обеспечивает оптимальный для игровых видов спорта отскок мяча.

Спортивные напольные ПВХ покрытия

	СТАНДАРТ	НОРМА	OMNISPORTS SPEED	OMNISPORTS REFERENCE	OMNISPORTS EXCEL
ОБЩАЯ ТОЛЩИНА ПОКРЫТИЯ	EN 428		3,45 мм	6,5 мм	8,3 мм
ТОЛЩИНА ИЗНОСОУСТОЙЧИВОГО СЛОЯ	EN 429		0,65 мм	0,7 мм	0,8 мм
ШИРИНА РУЛОНА	EN 426		2 м	2м	2м
ДЛИНА РУЛОНА	EN 426		20,5 м	20,5 м	20,5 м
ОБЩИЙ ВЕС	EN 430		3,295 кг/м²	4,710 кг/м²	6,150 кг/м²
БЛЕСК	ISO 2813	≤30%	15,6%	14,4%	10,8%
УСТОЙЧИВОСТЬ К НАГРУЗКЕ ПОДВИЖНЫХ КОЛЕСНЫХ СРЕДСТВ	EN 1569	<0,5 мм	<0,5 мм	<0,5 мм	<0,5 мм
СОПРОТИВЛЕНИЕ К ОБРАЗОВАНИЮ ВМЯТИН	EN 1516	без повреждений	без повреждений	без повреждений	без повреждений
УДАРОПРОЧНОСТЬ	EN 1517	без повреждений	без повреждений	без повреждений	без повреждений
ИСТИРАНИЕ	EN ISO 5470-1	1000 мг	128 мг	98 мг	129 мг
АМОРТИЗАЦИЯ:	 EN 14 808	от 25% до 75%	6%*	27%*	33%*
ВЕРТИКАЛЬНАЯ ДЕФОРМАЦИЯ:	 EN 14 809	≤5 мм	0,4 мм*	1,33 мм*	1,3 мм*
СКОЛЬЗКОСТЬ:	 EN 13036-4	от 80 до 110	95	88	103
ВЕРТИКАЛЬНЫЙ ОТСКОК МЯЧА:	 EN 12 235	≥90%	98%*	98%*	99%*
ПОЖАРНЫЕ ПОКАЗАТЕЛИ					
- КЛАСС ПОЖАРНОЙ ОПАСНОСТИ	ФЗ-123		КМ2	КМ2	КМ2
- ВОСПЛАМЕНЯЕМОСТЬ	ГОСТ 30402-96		В2	В2	В2
- РАСПРОСТРАНЕНИЕ ПЛАМЕНИ	ГОСТ Р 51032-97		РП1	РП1	РП1
- ДЫМООБРАЗОВАНИЕ	ГОСТ 12.1.044-89		Д2	Д2	Д2
- ТОКСИЧНОСТЬ	ГОСТ 12.1.044-89		Т2	Т2	Т2

* - Укладка на клей.

Инструкция по укладке линолеума ПВХ «Tarkett»



Настоящая инструкция по укладке и уходу за линолеумом ПВХ «TARKETT» распространяется на производство работ по устройству покрытий пола в зданиях и сооружениях типа А, Б, В, включая детские и медицинские учреждения (кроме путей эвакуации).

Настоящая инструкция разработана в соответствии с требованиями СНиП 2.03.13, СНиП 41-01, СНиП 3.01.04, СНиП 3.04.01, Технических требований и правил «Полы».

РЕКОМЕНДУЕТСЯ

При устройстве покрытий пола применять линолеум ПВХ «TARKETT» одной серии. Номер серии (Series/batch), номер рулона указаны на этикетке. При укладке линолеума ПВХ «TARKETT» на больших площадях следует производить укладку рулонов последовательно в увеличивающемся порядке по номеру серии (Series/batch) и номеру рулонов.

НЕ РЕКОМЕНДУЕТСЯ

Согласно СНиП 2.03.13 линолеум ПВХ «TARKETT» не рекомендуется применять в помещениях с интенсивным механическим воздействием и интенсивным воздействием абразивных материалов, жиров, масел и воды.

ОБЩИЕ ТРЕБОВАНИЯ

Линолеум ПВХ «TARKETT» доставляется на объекты с учетом всех мер предосторожностей, обеспечивающих защиту материала от повреждений, увлажнения и загрязнений. Распаковку рулонов линолеума ПВХ «TARKETT» следует производить при температуре не ниже плюс 15°C. В случае транспортирования его при температуре от 0°C до плюс 10°C распаковывать следует не менее чем через 24 часа, а при температуре ниже 0°C – не менее чем через 48 ч после переноса рулонов линолеума ПВХ «TARKETT» в теплое помещение.

ТРЕБОВАНИЯ К ПОМЕЩЕНИЮ

Устройство покрытий из линолеума ПВХ «TARKETT» должно проводиться в помещениях с остекленными окнами после проверки систем отопления, канализации, горячего водоснабжения, электроустройств и вентиляции, а также после окончания всех отделочных работ. Относительная влажность воздуха в помещении не должна превышать 60 %. Сквозняки в помещении не допускаются (СНиП 3.04.01 п.4.4). Устройство покрытий из линолеума ПВХ «TARKETT» допускается при температуре не ниже плюс 15°C, поддерживаемой в течение 24 часов после окончания всех отделочных работ (СНиП 3.04.01 п.4.3).

ТРЕБОВАНИЯ К ОСНОВАНИЮ

Бетонное основание перед укладкой линолеума ПВХ «TARKETT» следует выровнять, бугорки на поверхности бетона сошлифовать, обеспылить и огрунтовать по всей его поверхности без пропусков. Неровности, трещины, выбоины выровнять с применением выравнивающих смесей/составов (стяжек) с соблюдением инструкции производителей выравнивающих смесей/составов (СНиП 3.04.01 п.4.10, п.4.11, Технические требования и правила «Полы» п.8.19.22, 8.19.23). Влажность стяжки должна соответствовать Техническим требованиям и правилам «Полы» п.8.19.20.

Внимание! Влажность гипсовой стяжки должна быть не более 0,5%. Прочность стяжки должна соответствовать СНиП 2.03.13 п.5. Готовое основание обеспылить и огрунтовать по всей его поверхности без пропусков (СНиП 3.04.01 п.4.10, п.4.11, Технические требования и правила «Полы» п.8.19.23).

Готовое основание пола должно быть ровным, сухим, чистым, прочным, без трещин, раковин, устойчивым к колебаниям температуры.

НЕ ДОПУСКАЕТСЯ

Укладывать ПВХ линолеум на готовое основание с наличием неровностей всех видов (трещин, раковин, бугорков), пыли, а также на ранее уложенное поливинилхлоридное покрытие, на основание, окрашенное масляной краской, на древесно-волокнистые плиты (ДВП) или фанеру, которые деформируются при изменении температуры и влажности воздуха.

УСТРОЙСТВО ПОКРЫТИЙ ПОЛА ИЗ ЛИНОЛЕУМА ПВХ «TARKETT»

РЕКОМЕНДАЦИЯ

При укладке линолеума ПВХ «TARKETT», следует руководствоваться Техническими требованиями и правилами «Полы» п.8.19. Перед укладкой линолеум ПВХ «TARKETT», необходимо выполнить следующие операции:

- Провести замер помещения по самой большой длине и ширине, учитывая выступы и дверные проемы;
- Просчитать требуемый метраж линолеума ПВХ «TARKETT» с учетом выступов и дверных проемов (избежать швов можно выбрав максимальную ширину рулона);
- Сделать допуск на совмещение рисунка в случае использования нескольких полотен.

РЕКОМЕНДУЕМЫЕ ИНСТРУМЕНТЫ ДЛЯ УКЛАДКИ

- Для разметки помещения – рулетка, карандаш, линейка;
- Для резки – нож с трапециевидным, крючкообразным лезвием;
- Для укладки – зубчатый шпатель для клея (вставка А2), притирочная доска или гладкий валик весом 50 кг (75 кг)

РЕКОМЕНДУЕМЫЕ МАТЕРИАЛЫ

Акриловый водно-дисперсионный клей для ПВХ покрытий.

УКЛАДКА ЛИНОЛЕУМА ПВХ «TARKETT»

ПОДГОТОВКА ЛИНОЛЕУМА ПВХ «TARKETT» К УКЛАДКЕ

Раскатать линолеум ПВХ на ровном, чистом и сухом основании и оставить для вылежки не менее двух суток при температуре не ниже плюс 15°C. Места, не прилегающие полностью к основанию, пригружают. (Технические требования и правила «Полы» п.8.19.24). Произвести раскрой полотна линолеума ПВХ «TARKETT».

Запрещается! При раскатке рулона линолеума ПВХ «TARKETT» протаскивать полотно с трением лицевой стороны об основание пола во избежание повреждений его лицевой поверхности.

НАНЕСЕНИЕ КЛЕЯ

Использовать клей согласно рекомендациям производителя клея. Изучить инструкцию по применению используемого клея. Средний расход клея (250 – 300) г/м². Наносить клей равномерно с помощью зубчатого шпателя для клея (вставка А2) на основание.

Площадь сегмента для нанесения клея зависит от «Рабочего времени клея». «Рабочее время клея» – время, в течение которого клей сохраняет свои адгезионные свойства.

Важно! Если на площадь с нанесенным клеем не успели уложить линолеум ПВХ «TARKETT» и «Рабочее время клея» истекло, то клей необходимо полностью удалить, а затем новую порцию клея нанести вновь.

УКЛАДКА

На подготовленное основание уложить, совмещая рисунок, полотно линолеума ПВХ встык, избегая зазора между кромками полотен больше 0,3 мм. Завернуть полотно линолеума, нанести на основание зубчатым шпателем клей, выдержать время

в соответствии с рекомендациями производителя клея. Уложить полотно на основание и гладким металлическим валиком прокатать всю поверхность пола от середины к краю. Аналогично повторить данную операцию для другого полотна.

После завершения укладки линолеум оставить до полного высыхания клея, согласно рекомендаций производителя клея. После приклейки полотен линолеума ПВХ стыки проварить методом горячей сварки. Места примыкания линолеума ПВХ к стенам и перегородкам укрепить плинтусами. Укладка линолеума ПВХ без шва выполняется аналогично укладке со швом, исключая операции по совмещению рисунка, сварке шва. Эксплуатация пола возможна через 72 часа после окончания всех работ по укладке.



Инструкция по уходу за линолеумом ПВХ «Tarkett»



ПОДГОТОВКА К ЭКСПЛУАТАЦИИ

Перед началом эксплуатации пола необходимо тщательно очистить его поверхность от возможных остатков клея. В зависимости от интенсивности загрязнений рекомендуется использовать:

- Ручную влажную уборку с использованием влажной тряпки или влажного плоского «мопа» (швабры) из микрофибры с применением моющего средства по уходу за ПВХ покрытием согласно инструкции производителя моющего средства.

УХОД ПРИ ЭКСПЛУАТАЦИИ

Для защиты линолеума ПВХ от загрязнений рекомендуется использовать:

- Металлическую сетку перед входом – для очищения грязи с подошв обуви;
- Плотный «щетинистый» коврик в зоне входа;
- Ворсистый коврик, который задерживает и впитывает оставшуюся грязь.

Для ежедневной уборки рекомендуется сухая и/или влажная уборка. Сухая уборка проводится с использованием плоского «мопа» из микрофибры или пылесоса.

Влажная уборка предусматривает:

- Ручную влажную уборку с использованием влажной тряпки или влажного плоского «мопа» из микрофибры с применением моющего средства по уходу за ПВХ покрытием согласно инструкции производителя.
- Механическую влажную уборку (для улучшения качества уборки, особенно на больших площадях) с использованием однодисковой машины (скорость вращения (150 – 200) об/мин) и белого пада (круга) с применением специализированного моющего средства по уходу за ПВХ покрытием согласно инструкции производителя.

Важно! Если на поверхности линолеума ПВХ имеется большое количество сухих твердых частиц земли или песка, то для предотвращения повреждения поверхности покрытия перед влажной уборкой рекомендуется выполнить сухую уборку

НЕ РЕКОМЕНДУЕТСЯ

Использовать бытовые универсальные чистящие, моющие, отбеливающие (хлорсодержащие) средства, абразивные материалы, растворители.

ЗАЩИТА ПРИ ЭКСПЛУАТАЦИИ

РЕКОМЕНДУЕТСЯ

Для предохранения линолеума ПВХ «TARKETT» от повреждений, мебель на тонких ножках ставить на деревянные, картонные, войлочные прокладки. При передвижении тяжелых предметов по линолеуму ПВХ «TARKETT» во избежание его деформации, применять прочный и мягкий подстилочный материал. При попадании на поверхность линолеума ПВХ «TARKETT» веществ, оставляющих трудно выводимые пятна, удалять сразу изопропиловым спиртом или его водным раствором.

НЕ РЕКОМЕНДУЕТСЯ

Длительный контакт с резиной, оставляющей на поверхности несмываемые темные пятна.

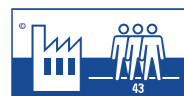
Важно! Гомогенные ПВХ покрытия требуют специального периодического ухода! Более подробную информацию можно найти в прилагаемой к рулону инструкции или на сайте www.tarkett.ru



Палитра цветов

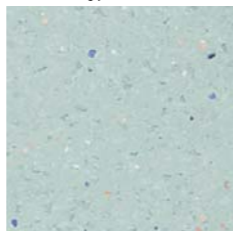
Коммерческие гомогенные напольные покрытия

iQ Monolit
iQ Aria
iQ Melodia
iQ Zenith
Primo Plus

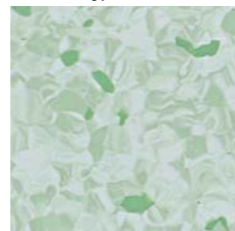


- Возможность многократного восстановления.
- Высокие показатели износостойкости.
- Предназначены для применения в дошкольных и общеобразовательных учреждениях.
- Широкий выбор расцветок и дизайнов.
- Безграничные возможности в сочетании цветов и коллекций между собой.
- Дополнительная полиуретановая защита поверхности.
- Легкость в уходе и эксплуатации.

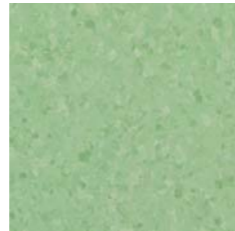
iQ ZENITH / 705
ширина 2м
код св. шнура - 300028106



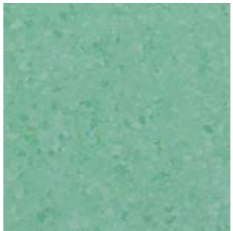
PRIMO PLUS / 317
ширина 2м
код св. шнура 300028106



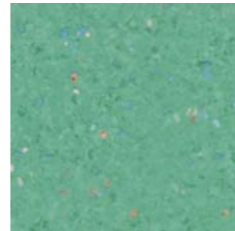
iQ MELODIA / 2621
ширина 2м
код св. шнура 300028072



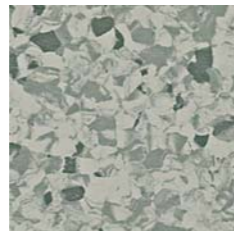
iQ MELODIA / 2640
ширина 2м
код св. шнура 300028071



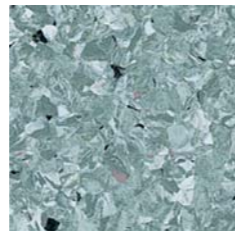
iQ ZENITH / 710
ширина 2м
код св. шнура 300028071



PRIMO PLUS / 311
ширина 2м
код св. шнура 300028100



iQ MONOLIT / 922
ширина 2м
код св. шнура 300028132



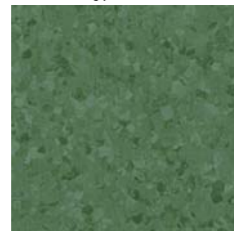
iQ ARIA / 663
ширина 2м
код св. шнура 300028078



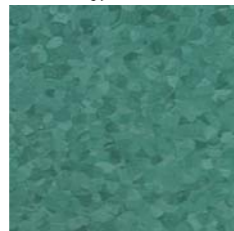
iQ ARIA / 664
ширина 2м
код св. шнура 300028077



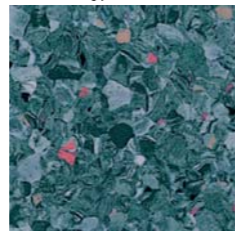
iQ MELODIA / 2639
ширина 2м
код св. шнура 300028073



iQ MELODIA / 2641
ширина 2м
код св. шнура 300028107



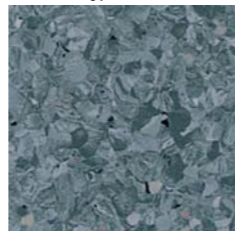
iQ MONOLIT / 924
ширина 2м
код св. шнура 300028123



PRIMO PLUS / 312
ширина 2м
код св. шнура 300028119



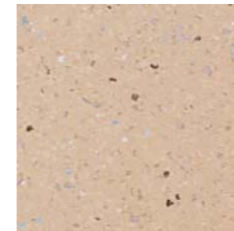
iQ MONOLIT / 923
ширина 2м
код св. шнура 300028133



PRIMO PLUS / 302
ширина 2м
код св. шнура 300028144



iQ ZENITH / 701
ширина 2м
код св. шнура 300028104



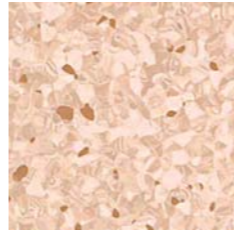
iQ MONOLIT / 911
ширина 2м
код св. шнура 300028136



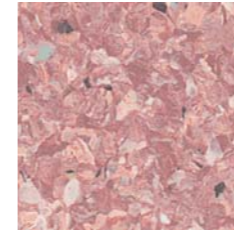
PRIMO PLUS / 301
ширина 2м
код св. шнура 300028128



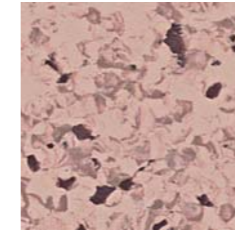
PRIMO PLUS / 318
ширина 2м
код св. шнура 300028115



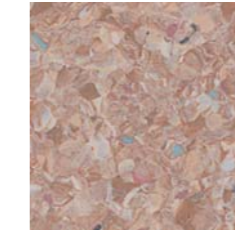
iQ MONOLIT / 916
ширина 2м
код св. шнура 300028120



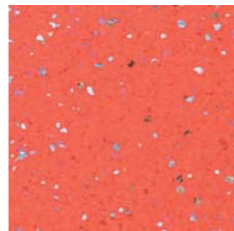
PRIMO PLUS / 307
ширина 2м
код св. шнура 300028120



iQ MONOLIT / 925
ширина 2м
код св. шнура 300028161



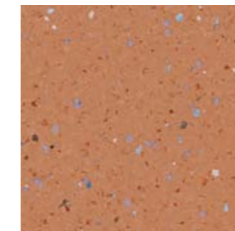
iQ ZENITH / 708
ширина 2м
код св. шнура 300028069



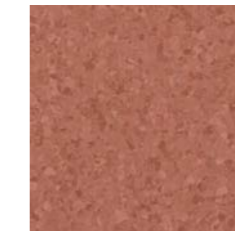
iQ MELODIA / 2635
ширина 2м
код св. шнура 300028070



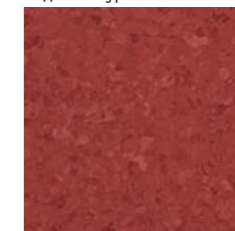
iQ ZENITH / 709
ширина 2м
код св. шнура 300028099



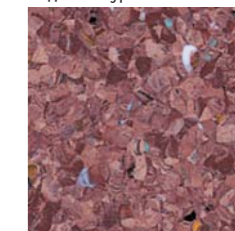
iQ MELODIA / 2619
ширина 2м
код св. шнура 300028074



iQ MELODIA / 2634
ширина 2м
код св. шнура 300028069



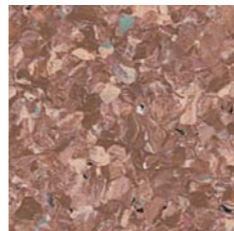
iQ MONOLIT / 918
ширина 2м
код св. шнура 300028142



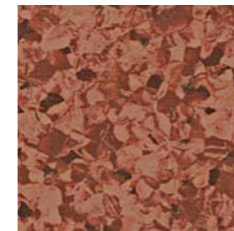
PRIMO PLUS / 306
ширина 2м
код св. шнура 300028131



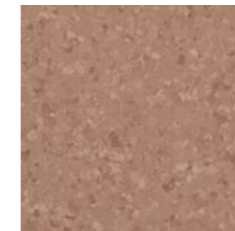
iQ MONOLIT / 926
ширина 2м
код св. шнура 300028164



PRIMO PLUS / 305
ширина 2м
код св. шнура 300028099



iQ MELODIA / 2618
ширина 2м
код св. шнура 300028067



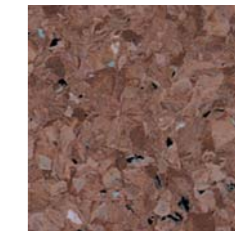
PRIMO PLUS / 303
ширина 2м
код св. шнура 300028104



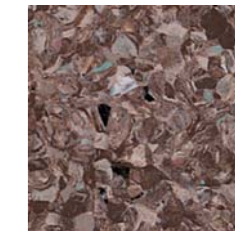
iQ ARIA / 662
ширина 2м
код св. шнура 300028081



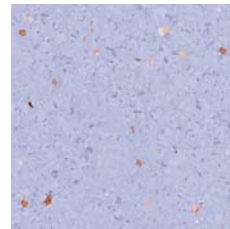
iQ MONOLIT / 927
ширина 2м
код св. шнура 300028124



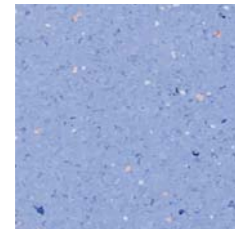
iQ MONOLIT / 913
ширина 2м
код св. шнура 300028162



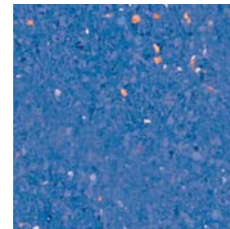
iQ ZENITH / 713
ширина 2м
код св. шнура 300028130



iQ ZENITH / 704
ширина 2м
код св. шнура 300028096



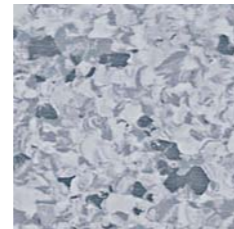
iQ ZENITH / 711
ширина 2м
код св. шнура 300028147



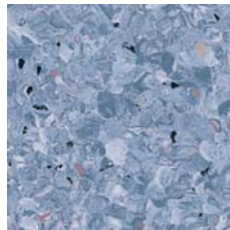
iQ MELODIA / 2647
ширина 2м
код св. шнура 300028111



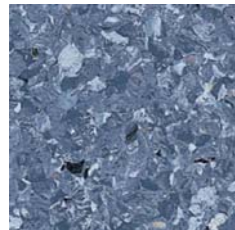
PRIMO PLUS / 308
ширина 2м
код св. шнура 300028130



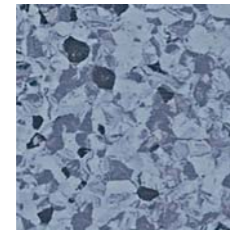
iQ MONOLIT / 919
ширина 2м
код св. шнура 300028139



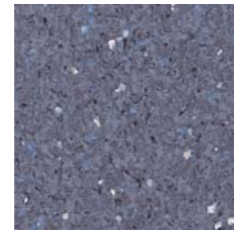
iQ MONOLIT / 920
ширина 2м
код св. шнура 300028121



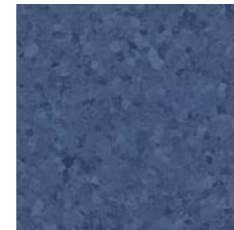
PRIMO PLUS / 309
ширина 2м
код св. шнура 300028096



iQ ZENITH / 706
ширина 2м
код св. шнура 300028084



iQ MELODIA / 2638
ширина 2м
код св. шнура 300028075



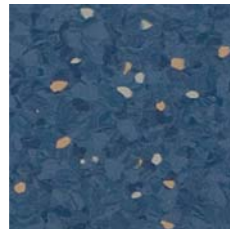
iQ MELODIA / 2628
ширина 2м
код св. шнура 300028086



iQ ARIA / 665
ширина 2м
код св. шнура 300028085



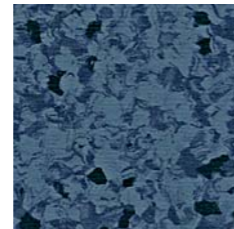
iQ ARIA / 666
ширина 2м
код св. шнура 300028080



iQ MONOLIT / 921
ширина 2м
код св. шнура 300028122



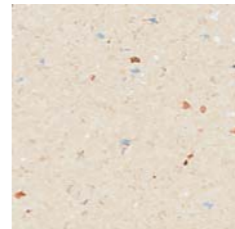
PRIMO PLUS / 310
ширина 2м
код св. шнура 300028147



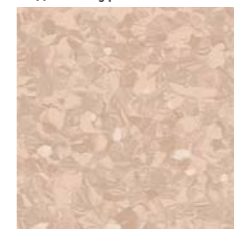
iQ ZENITH / 700
ширина 2м
код св. шнура 300028144



iQ ZENITH / 702
ширина 2м
код св. шнура 300028104



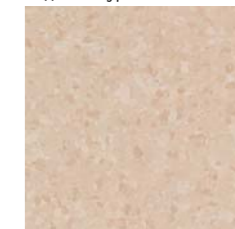
iQ ARIA / 657
ширина 2м
код св. шнура 300028135



iQ ARIA / 667
ширина 2м
код св. шнура 300028135



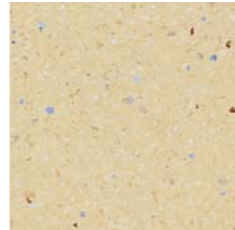
iQ MELODIA / 2645
ширина 2м
код св. шнура 300028110



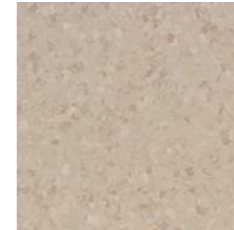
iQ MELODIA / 2644
ширина 2м
код св. шнура 300028109



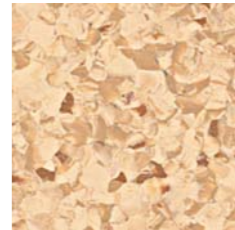
iQ ZENITH / 715
ширина 2м
код св. шнура 300028068



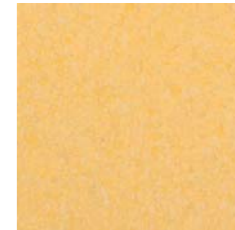
iQ MELODIA / 2613
ширина 2м
код св. шнура 300028076



PRIMO PLUS / 304
ширина 2м
код св. шнура 300028129



iQ MELODIA / 2633
ширина 2м
код св. шнура 300028068



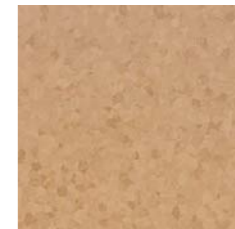
iQ ARIA / 661
ширина 2м
код св. шнура 300028087



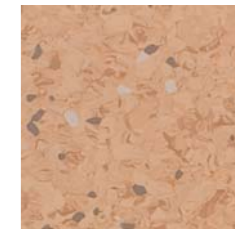
iQ MELODIA / 2620
ширина 2м
код св. шнура 300028114



iQ MELODIA / 2643
ширина 2м
код св. шнура 300028108



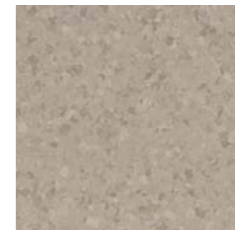
iQ ARIA / 660
ширина 2м
код св. шнура 300028082



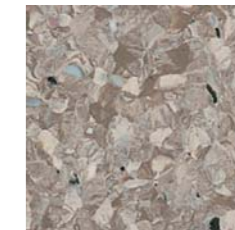
iQ ARIA / 659
ширина 2м
код св. шнура 300028066



iQ MELODIA / 2614
ширина 2м
код св. шнура 300028066



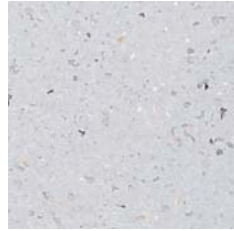
iQ MONOLIT / 915
ширина 2м
код св. шнура 300028102



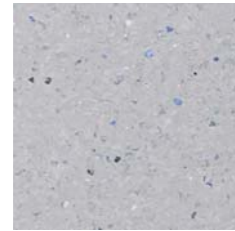
iQ MONOLIT / 912
ширина 2м
код св. шнура 300028160



iQ ZENITH / 712
ширина 2м
код св. шнура 300028113



iQ ZENITH / 703
ширина 2м
код св. шнура 300028056



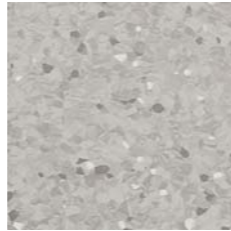
PRIMO PLUS / 316
ширина 2м
код св. шнура 89 316



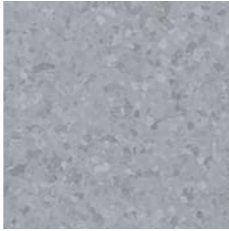
iQ ARIA / 652
ширина 2м
код св. шнура 300028113



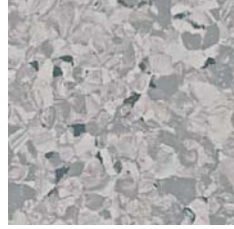
iQ ARIA / 655
ширина 2м
код св. шнура 300028054



iQ MELODIA / 2603
ширина 2м
код св. шнура 300028056



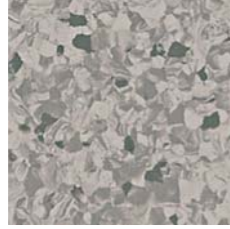
PRIMO PLUS / 315
ширина 2м
код св. шнура 300028113



iQ MONOLIT / 930
ширина 2м
код св. шнура 300028146



PRIMO PLUS / 313
ширина 2м
код св. шнура 300028146



iQ ARIA / 653
ширина 2м
код св. шнура 300028026



iQ MONOLIT / 928
ширина 2м
код св. шнура 300028125



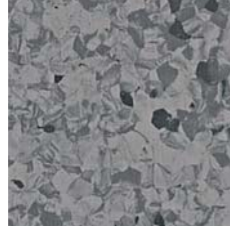
iQ MONOLIT / 929
ширина 2м
код св. шнура 300028126



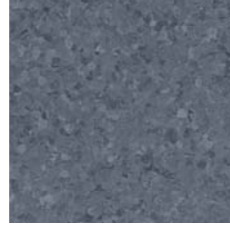
iQ MONOLIT / 931
ширина 2м
код св. шнура 300028127



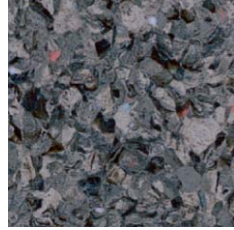
PRIMO PLUS / 314
ширина 2м
код св. шнура 300028134



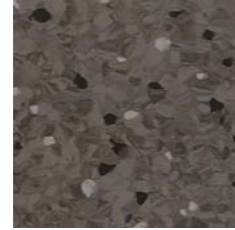
iQ MELODIA / 2604
ширина 2м
код св. шнура 300028084



iQ MONOLIT / 932
ширина 2м
код св. шнура 300028163



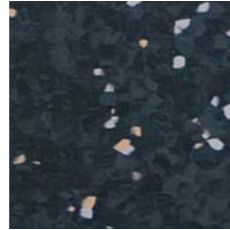
iQ ARIA / 656
ширина 2м
код св. шнура 300028079



iQ MELODIA / 2617
ширина 2м
код св. шнура 300028055



iQ ARIA / 654
ширина 2м
код св. шнура 300028083



Коммерческие гетерогенные напольные покрытия

New Acczent Terra
Acczent Pro
Prisma
Fusion Ultra
Alliance Ultra

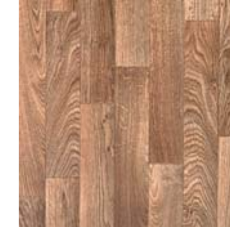
- Предназначены для устройства пола в помещениях с высокой степенью проходимости.
- Увеличенный защитный ПВХ-слой и компактная основа обеспечивают высокую износостойкость линолеума и максимально долгое сохранение первоначального внешнего вида пола.
- Не требуют дополнительных затрат на уход в процессе эксплуатации.
- Показатели пожарной и гигиенической безопасности отвечают всем требованиям ГОСТ и СНиП в Российской Федерации.



ACCZENT PRO / BEECH 1
ширина 2м, 3м, 4м
код св. шнура 300028138



ACCZENT PRO / OAK 01
ширина 2м, 2.5м, 3м, 4м
код св. шнура 300028089



PRISMA / LOGAN 1
ширина 2м
код св. шнура 300028104



ACCZENT PRO / TOBAGO 1
ширина 3м, 4м
код св. шнура 300028151



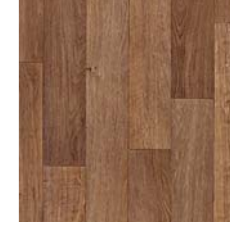
ACCZENT PRO / TRINIDAD 1
ширина 3м
код св. шнура 300028156



ACCZENT PRO / MONTREAL 2
ширина 3м, 4м
код св. шнура 300028150



ACCZENT PRO / TRINIDAD 2
ширина 3м
код св. шнура 300028157



ACCZENT PRO / TOBAGO 2
ширина 2м, 2.5м, 3м, 3.5м, 4м
код св. шнура 300028152



PRISMA / LOGAN 2
ширина 2м
код св. шнура 300028162



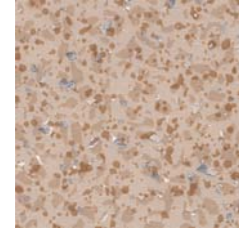
ACCZENT PRO / TOBAGO 5
ширина 3м, 4м
код св. шнура 300028155



PRISMA / STELLA 1
ширина 2м
код св. шнура 300028058



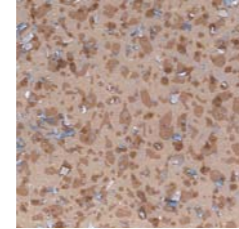
ACCZENT PRO 100010
ширина 2м, 3м, 4м
код св. шнура 300028059



PRISMA / STELLA 2
ширина 2м
код св. шнура 300028138



ACCZENT PRO 100011
ширина 2м, 2,5м, 3м, 3,5м, 4м
код св. шнура 300028103



NEW ACCZENT TERRA FUTUR 06
ширина 2м
код св. шнура 300028068



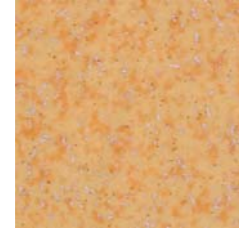
ALLIANCE ULTRA / 100
ширина 2м
код св. шнура 300028087



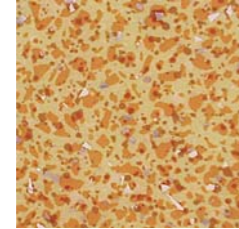
PRISMA / LOFT 3
ширина 2м
код св. шнура 300028145



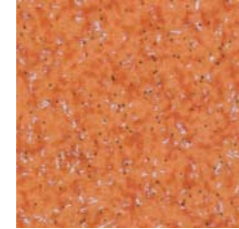
PRISMA / STELLA 3
ширина 2м
код св. шнура 300028068



ACCZENT PRO YELLOW300
ширина 3м
код св. шнура 300028068



PRISMA / STELLA 4
ширина 2м
код св. шнура 300028070



FUSION ULTRA / 002
ширина 2м
код св. шнура 300028087



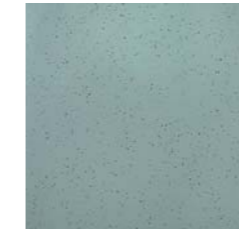
ALLIANCE ULTRA / 101
ширина 2м
код св. шнура 300028110



ACCZENT PRO GREEN400
ширина 3м
код св. шнура 300028071



FUSION ULTRA / 008
ширина 2м
код св. шнура 300028100



ALLIANCE ULTRA / 105
ширина 2м
код св. шнура 300028132



PRISMA / STELLA 6
ширина 2м
код св. шнура 300028113
код св. шнура 300028101



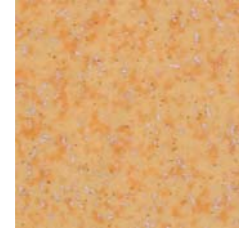
PRISMA / STELLA 7
ширина 2м
код св. шнура 300028101



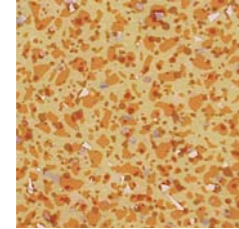
PRISMA / LOFT 3
ширина 2м
код св. шнура 300028145



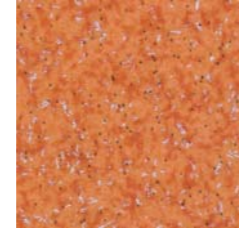
PRISMA / STELLA 3
ширина 2м
код св. шнура 300028068



ACCZENT PRO YELLOW300
ширина 3м
код св. шнура 300028068



PRISMA / STELLA 4
ширина 2м
код св. шнура 300028070



FUSION ULTRA / 002
ширина 2м
код св. шнура 300028087



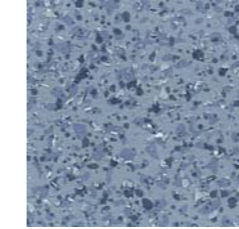
ALLIANCE ULTRA / 101
ширина 2м
код св. шнура 300028110



ACCZENT PRO GREEN400
ширина 3м
код св. шнура 300028071



ACCZENT PRO 100007
ширина 2м, 3м, 4м
код св. шнура 300028118



NEW ACCZENT TERRA FUTUR 08
ширина 2м
код св. шнура 300028139



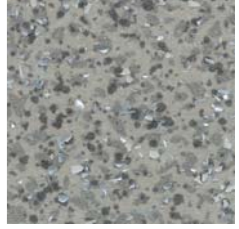
ALLIANCE ULTRA / 102
ширина 2м
код св. шнура 300028101



PRISMA / LOFT 2
ширина 2м
код св. шнура 300028114



ACCZENT PRO 100003
ширина 2м, 2,5м, 3м, 3,5м, 4м
код св. шнура 300028061



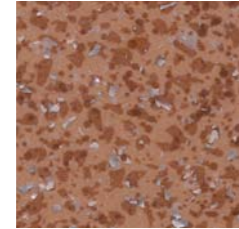
PRISMA / LOFT 1
ширина 2м
код св. шнура 300028145



NEW ACCZENT TERRA FUTUR 04
ширина 2м
код св. шнура 300028156



ACCZENT PRO 100012
ширина 2м, 3м, 4м
код св. шнура 300028065



NEW ACCZENT TERRA FUTUR 02
ширина 2м
код св. шнура 300028145



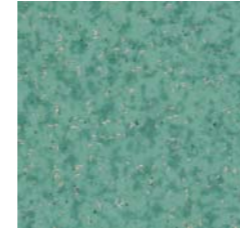
FUSION ULTRA / 003
ширина 2м
код св. шнура 300028103



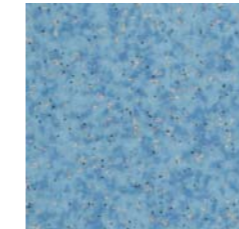
NEW ACCZENT TERRA FUTUR 03
ширина 2м
код св. шнура 300028108



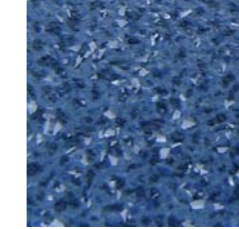
PRISMA / STELLA 12
ширина 2м
код св. шнура 300028078



PRISMA / STELLA 10
ширина 2м
код св. шнура 300028139



ACCZENT PRO BLUE201
ширина 3м
код св. шнура 300028121



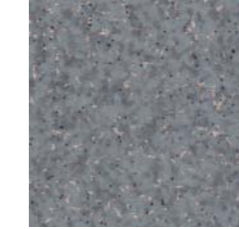
NEW ACCZENT TERRA FUTUR 10
ширина 2м
код св. шнура 300028141



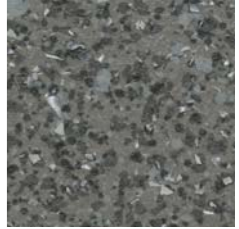
NEW ACCZENT TERRA FUTUR 01
ширина 2м
код св. шнура 300028114



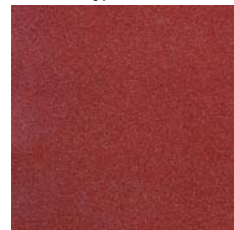
PRISMA / STELLA 8
ширина 2м
код св. шнура 300028134



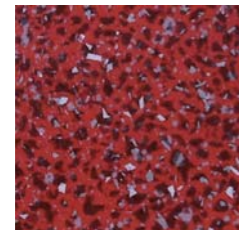
ACCZENT PRO 100002
ширина 2м, 3м, 4м
код св. шнура 300028060



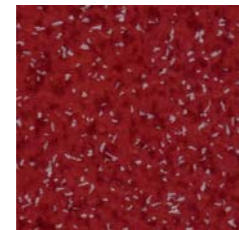
NEW ACCZENT TERRA FUTUR 05
ширина 2м
код св. шнура 300028131



ACCZENT PRO RED101
ширина 3м
код св. шнура 300028097



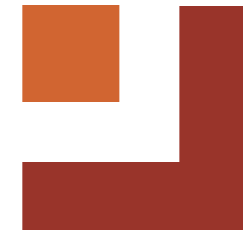
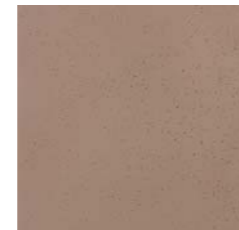
PRISMA / STELLA 5
код св. шнура 300028097



FUSION ULTRA / 001
ширина 2м
код св. шнура 300028058



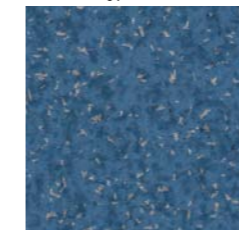
FUSION ULTRA / 004
ширина 2м
код св. шнура 300028161



NEW ACCZENT TERRA FUTUR 07
ширина 2м
код св. шнура 300028106



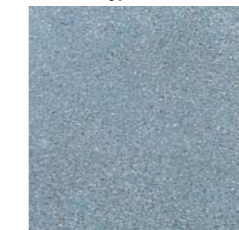
PRISMA / STELLA 11
ширина 2м
код св. шнура 300028086



FUSION ULTRA / 007
ширина 2м
код св. шнура 300028139



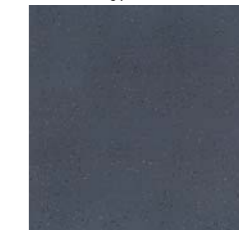
ALLIANCE ULTRA / 103
ширина 2м
код св. шнура 300028139



NEW ACCZENT TERRA FUTUR 09
ширина 2м
код св. шнура 300028101



FUSION ULTRA / 006
ширина 2м
код св. шнура 300028084



PRISMA / STELLA 9
ширина 2м
код св. шнура 300028163



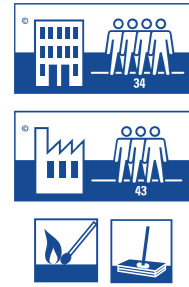
Противоскользящие покрытия



Напольные покрытия с защитой от статического электричества

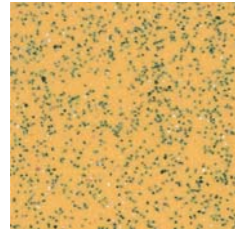
- Предназначены для устройства пола в помещениях с электронным оборудованием.
- Поддерживает стабильную работу оборудования.
- Объемное электрическое сопротивление $1 \cdot 10^6 - 1 \cdot 10^9$ Ом.
- Удельное объемное электрическое сопротивление $1 \cdot 10^9 - 1 \cdot 10^{11}$ Ом/м.

Acczent Universal

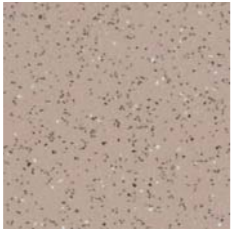


- Предназначены для устройства пола в помещениях с повышенными требованиями по безопасности.
- Показатель сопротивления скольжению R10, даже во влажном состоянии.
- Устойчивый противоскользящий эффект на протяжении всего срока службы.
- Эффект мерцания.

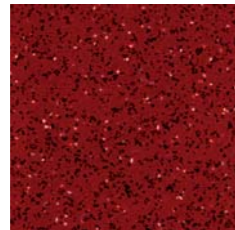
SUNNY YELLOW
ширина 2м
код св. шнура 300028068



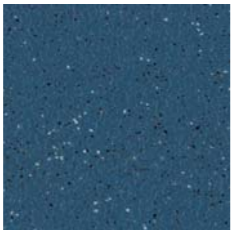
SANDY BEIGE
ширина 2м
код св. шнура 300028136



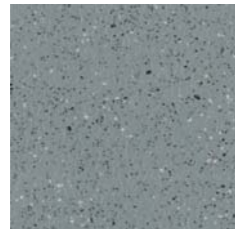
LAVA RED
ширина 2м
код св. шнура 300028131



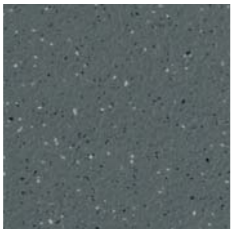
MIDNIGHT BLUE
ширина 2м
код св. шнура 300028098



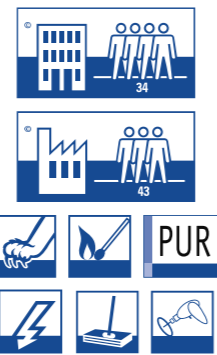
CONCRETE GREY
ширина 2м
код св. шнура 300028118



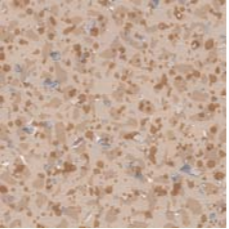
АНТРАЗИТЕ GREY
ширина 2м
код св. шнура 300028127



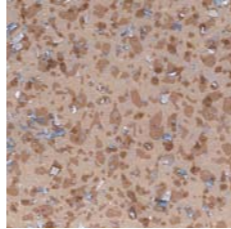
Acczent Mineral AS



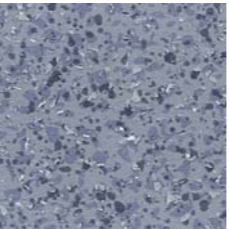
100010
ширина 3м
код св. шнура 300028059



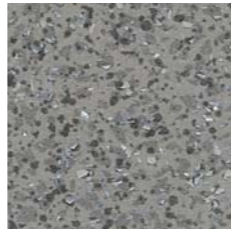
100011
ширина 3м, 4м
код св. шнура 300028103



100007
ширина 3м
код св. шнура 300028118



100003
ширина 3м, 4м
код св. шнура 300028061



Напольные покрытия со звукоизолирующими свойствами

Extra



LIMA 1
ширина 3м
код св. шнура 300028151



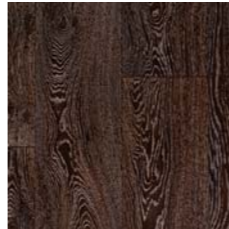
AKRON 6
ширина 3м, 3,5м
код св. шнура 300028146



AKRON 7
ширина 3м, 3,5м
код св. шнура 300028138



AKRON 8
ширина 3м, 3,5м
код св. шнура 300028055



- Предназначены для устройства пола в помещениях с повышенными требованиями по шумоизоляции: библиотека, читальный зал, кабинеты музыки и начальных классов.
- Комфорт при ходьбе.
- Отличное решение для поглощения шума в помещений.
- Широкий ассортимент дизайнов.
- Индекс снижения приведенного уровня ударного шума – 18дБ.

VENUS 1
ширина 3м
код св. шнура 300028058



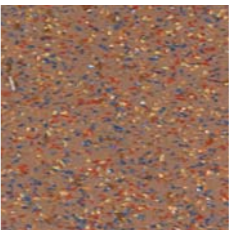
VENUS 2
ширина 3м
код св. шнура 300028087



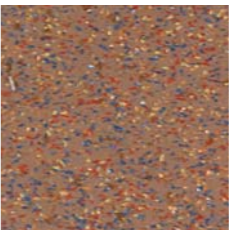
VENUS 3
ширина 3м
код св. шнура 300028076



VIVID 17
ширина 3м
код св. шнура 300028097



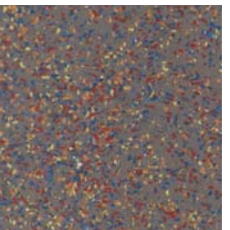
VIVID 14
ширина 3м
код св. шнура 300028161



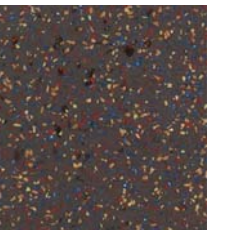
VENUS 6
ширина 3м
код св. шнура 300028124



VIVID 19
ширина 3м
код св. шнура 300028146



VIVID 21
ширина 3м
код св. шнура 300028163



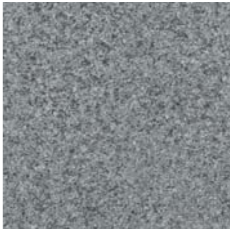
VENUS 7
ширина 3м
код св. шнура 300028113



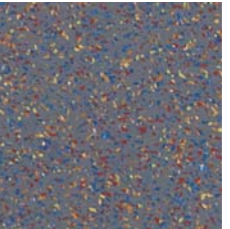
VENUS 4
ширина 3м
код св. шнура 300028026



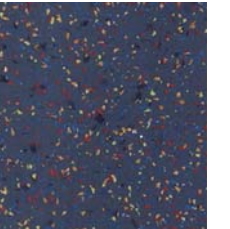
VENUS 5
ширина 3м
код св. шнура 300028127



VIVID 16
ширина 3м
код св. шнура 300028139



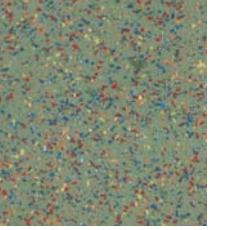
VIVID 20
ширина 3м
код св. шнура 300028121



VENUS 8
ширина 3м
код св. шнура 300028100



VIVID 15
ширина 3м
код св. шнура 300028100



Полукоммерческие
гетерогенные
напольные
покрытия

- Альтернатива коммерческим напольным покрытиям при ограниченном бюджете.
- Высокие эксплуатационные характеристики.
- Соответствие нормам пожарной безопасности – КМ2.
- Отличное решение для кабинетов преподавателей и служебных помещений.

SPRINT PRO / TARA 4
ширина 3м, 4м
код св. шнура 300028058



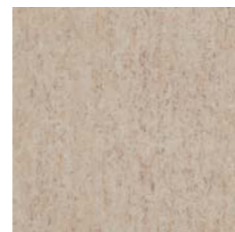
SPRINT PRO / TARA 3
ширина 2,5м, 3м, 3,5м, 4м
код св. шнура 300028058



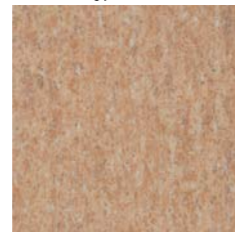
TRAVERTINE / YELLOW 01
ширина 3м
код св. шнура 300028076



TRAVERTINE / BEIGE 01
ширина 2м, 3м, 4м
код св. шнура 300028059



TRAVERTINE TERRACOTA 01
ширина 2м, 3м, 4м
код св. шнура 300028158



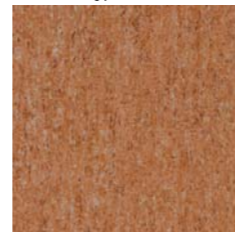
SPRINT PRO / SAHARA 3
ширина 2м, 2,5м, 3м, 3,5м, 4м
код св. шнура 300028066



SPRINT PRO / SARAH 00
ширина 2,5м, 3м, 3,5м, 4м
код св. шнура 300028062



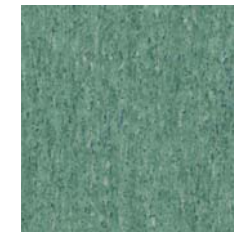
TRAVERTINE TERRACOTA 02
ширина 2м, 3м, 4м
код св. шнура 300028067



Travertine Sprint Pro



TRAVERTINE / GREEN 01
ширина 3м
код св. шнура 300028143



TRAVERTINE / BLUE 01
ширина 3м, 4м
код св. шнура 300028139



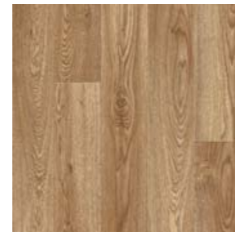
SPRINT PRO / BADEN 1
ширина 2,5м, 3м, 3,5м, 4м
код св. шнура 300028104



SPRINT PRO / MONTREAL 1
ширина 2м, 2,5м, 3м, 3,5м, 4м
код св. шнура 300028156



SPRINT PRO / BADEN 2
ширина 3м, 3,5м, 4м
код св. шнура 300028156



SPRINT PRO / TORONTO 2
ширина 2м, 2,5м, 3м, 3,5м, 4м
код св. шнура 300028156



SPRINT PRO / TORONTO 1
ширина 2м, 2,5м, 3м, 3,5м, 4м
код св. шнура 300028104



SPRINT PRO / BADEN 3
ширина 3м, 3,5м, 4м
код св. шнура 300028117



SPRINT PRO / ARIZONA 1
ширина 2,5м, 3м, 3,5м, 4м
код св. шнура 300028134



SPRINT PRO / SAHARA 2
ширина 3м, 3,5м, 4м
код св. шнура 300028159



TRAVERTINE / GREY 03
ширина 3м
код св. шнура 300028084



ART VINYL

- Сочетает преимущества паркета, ламината и линолеума в одном продукте.
- Модульность – возможность создавать индивидуальные дизайны.
- Высокая износостойкость.
- Соответствие нормам пожарной безопасности – КМ2.
- Дизайнерское решение для всех помещений и зон.



Lounge

SANDY
размер 457,2мм x 457,2мм



CHILL
размер 457,2мм x 457,2мм



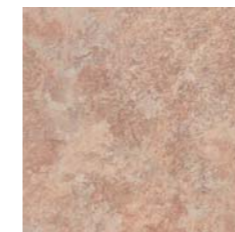
NORDIC
размер 914,4мм x 152,4мм



STUDIO
размер 914,4мм x 152,4мм



JAFFA
размер 457,2мм x 457,2мм



DELMAR
размер 457,2мм x 457,2мм



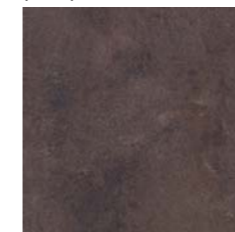
MOBY
размер 914,4мм x 152,4мм



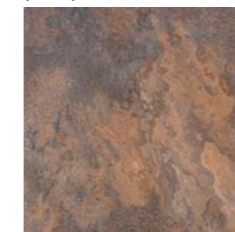
CHARANGO
размер 914,4мм x 152,4мм



SKYE
размер 457,2мм x 457,2мм



COCKTAIL
размер 457,2мм x 457,2мм



BUDDHA
размер 914,4мм x 152,4мм



COSTES
размер 914,4мм x 152,4мм



LORENZO
размер 914,4мм x 152,4мм



SIMPLE
размер 914,4мм x 152,4мм



WOODY
размер 914,4мм x 152,4мм



RELAX
размер 914,4мм x 152,4мм



IBIZA
размер 914,4мм x 152,4мм



RAMON
размер 914,4мм x 152,4мм



SERGE
размер 914,4мм x 152,4мм



HENRY
размер 914,4мм x 152,4мм



BALI
размер 914,4мм x 152,4мм



Спортивные
напольные
покрытия

Omnisports Speed Omnisports Reference Omnisports Excel

YELLOW

ширина 2м
код св. шнура 300028068



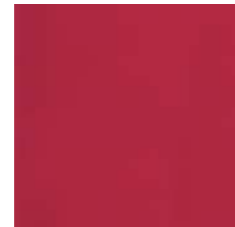
ORANGE

ширина 2м
код св. шнура 300028070



RED

ширина 2м
код св. шнура 300028097



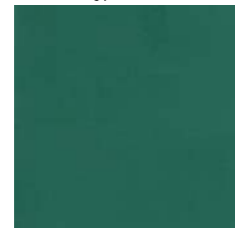
FIELD GREEN

ширина 2м
код св. шнура 300028007



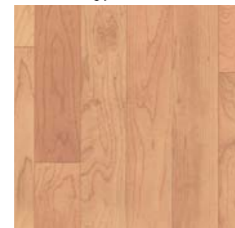
FOREST GREEN

ширина 2м
код св. шнура 300028119



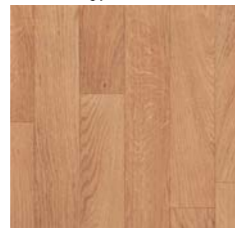
MAPLE

ширина 2м
код св. шнура 300028103



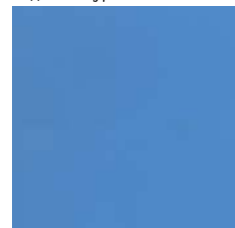
OAK

ширина 2м
код св. шнура 300028138



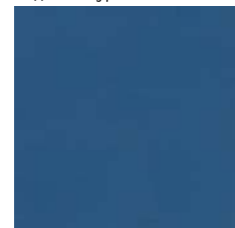
SKY BLUE

ширина 2м
код св. шнура 300028004



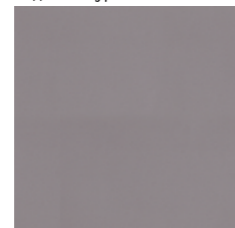
ROYAL BLUE

ширина 2м
код св. шнура 300028049



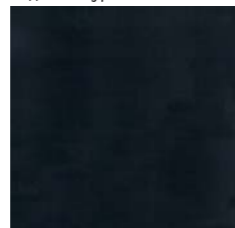
GREY

ширина 2м
код св. шнура 300028105



BLACK

ширина 2м
код св. шнура 300028083



- Универсальность – покрытие предназначено для занятий различными видами спорта.
- Высокие функциональные характеристики, соответствующие спортивному стандарту EN14904.
- Большой выбор цветов.
- Стабильность линейных размеров.
- Травмобезопасный.
- Простота укладки и ухода.



ЗАО «ТАРКЕТТ РУС» Центральный офис

115432, Россия, г. Москва,
Пр-т Андропова, д.18, корп. 7, этаж 7.
Тел.: +7 495 775 37 37

Северо-Запад

195009, Россия, г. Санкт-Петербург,
ул. Комиссара Смирнова, д. 6/5А
Тел.: +7 812 542 13 27

Волга

443030, Россия, г. Самара,
ул.Чернореченская, д. 21, каб. 507
Тел.: +7 846 278 45 27

Юг

346720, Россия, Ростовская область,
Аксайский район, Новочеркасское
шоссе 111, корпус 9, здание АБК, 2 этаж
Тел.: +7 863 287 00 04

Урал

624090, Россия, Свердловская область,
г. Верхняя Пышма, поселок Залесье,
Проезд Индустриальный, д.1, корп. 1,
Литер А, ЗАО «Таркетт Рус»
Тел.: +7 343 311 04 61

Сибирь и Дальний Восток

633100, Россия, Новосибирская область,
Новосибирский район,
с. Толмачево, о.п. 3307, д.16
Тел.: +7 383 230 04 70

Беларусь

220035, Республика Беларусь,
г. Минск, ул. Тимирязева, д.65, офис 607.
Тел.: +375 (17) 209-0879

Казахстан

010000, Республика Казахстан,
г.Астана, Проспект Туран, д.18
БЦ «Туран 18»
Тел.: +7 (7172) 799080

Украина

01015, Украина,
г. Киев, ул. Старонаводницкая, д. 13,
сектор G, офис 126-В.
Тел.: +380 (44) 569-1221

© ЗАО «Таркетт Рус», 2013

Цвета и дизайны в этой брошюре могут отличаться от реальных образцов продукта из-за специфики полиграфического производства



www.tarkett.ru