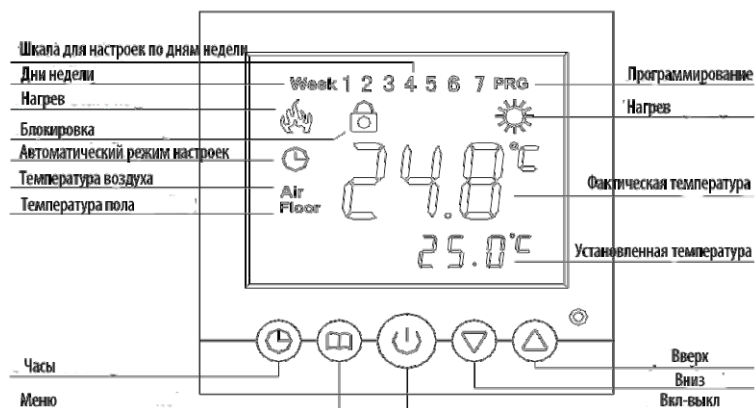


## Назначение

- Терморегулятор для управления электрического типа отоплением с еженедельным программированием.
- Подходит для электрических полов и систем водоснабжения
- Возможность установки 6-ти режимов на день.
- Возможность установки недельного периода 5+2 / 6+1 / 7 дней.
- Установка в стандартную монтажную коробку.
- Память настроек при отключении питания.
- Огнезащитный пластик.
- Функция блокировки от случайных нажатий на экран.

## Технические параметры.

- Напряжение: 230В ± 10%, частота 50/60 Гц
- Диапазон установки температуры воздуха: 5 - 40°C. Заводская установка 25°C
- Тип экрана: ЖК дисплей 60\*45 мм.
- Диапазон установки температуры пола: 5 - 95°C. Заводская установка 50°C
- Максимальная сила тока 16 А
- Степень защиты корпуса IP20
- Встроенный датчик температуры воздуха NTC B = 3380 10кОм
- Выносной датчик температуры пола NTC B = 3380 10кОм, длина 3 метра.
- Дифференциал переключателя температуры 0,5°C
- Погрешность температуры: 0.1°C
- Размеры: 86 x 86 x 12 mm ( В x Ш x Г )



## Включение термостата

Для начала или окончания работы терморегулятора используйте кнопку вкл/выкл  
 Блокировка экрана: нажмите значок и на 2 секунды и экран будет заблокирован, на экране отобразится замок, чтобы разблокировать экран нажмите снова и удерживая 2 секунды.

## Автоматическое/ручное включение

Нажмите меню и выберите автоматический или ручной тип настроек  
 Автоматический режим: Терморегулятор будет контролировать ранее установленную температуру на каждый период времени.

## Настройка часов.

Нажмите для вкл/выкл термостата. Нажмите и удерживайте в течении 5 сек Установите день недели / часы / минуты используя или Для закрепления новых установок нажмите и выйдите из настроек времени.

## Настройка недельной программы:

Нажмите и удерживайте в течении 5 сек. В терморегуляторе могут быть установлены три режима недельного периода: периода 5+2 / 6+1 / 7 дней. По умолчанию в терморегуляторе настроена недельная программа

5+2 режим		P1	P2	P3	P4	P5	P6
Понедельник-пятница	Время	6:00	8:00	11:30	12:30	17:00	22:00
	температура	22	15	15	15	22	15
Суббота-воскресенье	Время	6:00	8:00	11:30	12:30	17:00	22:00
	температура	22	15	15	15	22	15

Нажмите для выбора периода, который Вы хотите настроить, после чего задайте время и нужную Вам температуру для этого периода используя или Если на какой-то период времени (например, после 22:00) Вы хотите отключить нагрев совсем, нажимайте до установки значения OFF.

Термостат будет включать или выключать подогрев пола согласно заданной температуре и времени.

При использовании ручного режима, установите нужную температуру, используя или Термостат будет включать или выключать подогрев пола для поддержания заданной температуры

## Подключение к сети

ВНИМАНИЕ: Монтаж и подключение терморегулятора должен производить только квалифицированный профессионал. Используйте терморегулятор согласно инструкции.

## Настройки терморегулятора

Чтобы войти в систему настроек терморегулятора сделайте следующее: если терморегулятор включен, выключите его используя   
 Затем нажмите включив его и сразу же нажмите на 1-2 сек.  
 Войдите в нужный раздел меню для настройки параметров нажимая (для настройки используйте и ). (таблица 1)

## Неисправности и их устранение

### 1. Неисправность: не загорается дисплей

Причины и устранение проблемы:

- Проблема в системе питания, питание подается неправильно, пожалуйста, убедитесь в правильности подключения проводов, согласно схеме подключения.
- Фактическая температура слишком низкая. Проверьте диапазон температуры терморегулятора. Если температура ниже -5 °С, устройство не будет правильно работать.
- Блок системы питания и материнская плата подсоединены неправильно. Подсоедините правильно.
- Блок питания и материнская плата подсоединены в обратном порядке. Поменяйте их местами.
- Блок питания и материнская плата неисправны, пожалуйста, не подсоединяйте их. Если продолжите попытку подсоединить, то прибор не будет подлежать гарантийной замене.

### 2. Неисправность: разбитый дисплей

Дисплей подвергся механическому воздействию; не подлежит гарантийной замене

### 3. Неисправность: экран дисплея черный

Не рекомендуется монтировать терморегулятор вблизи нагревательных элементов.

### 4. Неисправность: дисплей выдает ошибку E0 или E1.

Ошибка E0: если встроенный датчик неисправен, датчик в обрыве, или произошло короткое замыкание. Ошибка E1: если выносной датчик неисправен, датчик в обрыве, или произошло короткое замыкание. Необходимо проверить исправность датчика и в случае необходимости поменять датчик температуры.

### 5. Неисправность: не включается подсветка.

Проверьте, не была ли повреждена лампочка подсветки при монтаже.

### 6. Неисправность: подсветка постоянно включена

Либо запрограммировали постоянную подсветку, либо есть повреждение.

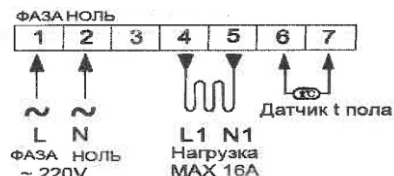
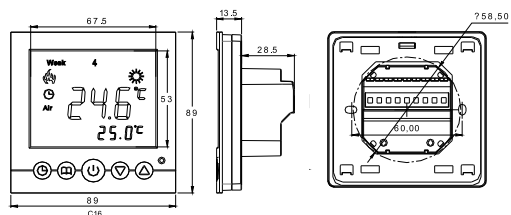
### 7. Неисправность: большое расхождение между фактической температурой и температурой указанной на дисплее.

Терморегулятор следует устанавливать в проветриваемом помещении. Нельзя устанавливать терморегулятор в положении, куда попадают прямые лучи солнца или рядом с батареей. Проверьте плотность крепления проводов и плотность прилегания крепежной пластины.

Если Вы не можете решить проблему и устранить неисправность, обратитесь к продавцу!

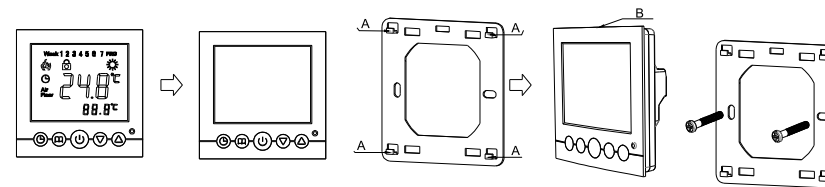
Размеры (указаны в мм.)

Схема подключения



Функция	Обозначение	Описание	Заводская установка
Калибровка температуры	ADJ	-5.0 +5.0 °C	-2.5 °C.
Установка недельного периода	PRG	5+2 (настройки с понедельника по пятницу одинаковые+одинаковые настройки субботы и в воскресенье) / 6+1 (одинаковые настройки с понедельника по субботу; воскресенье имеет индивидуальные настройки) / 7 дней (одинаковые настройки с понедельника по воскресенье)	5+2
Система антиобледенения	LEP	Если температура в комнате ниже 5-ти градусов, термостат автоматически включит электрический пол/систему в одоснабжения, чтобы поддерживать плюсовую температуру. ON: включено OFF: выключено	OFF
Контроль и Установка термодатчика	SEN	IN – только датчик в воздуха (встроенный), OUT – только датчик пола (выносной), ALL – оба датчика (контроль перегрева)	IN
Установка температуры для ограничения нагрева	LOP	Если температура комнаты выше установленной температуры (40°C-80°C), то обогрев не будет включаться (0.5-4°C) при превышении или понижении температуры от заданной на установленную величину будет происходить включение или выключение нагрева	50°C
Гистерезис датчика в воздуха	DT0	(0.5-5°C) при превышении или понижении температуры от заданной на установленную величину будет происходить включение или выключение нагрева	1°C
Гистерезис датчика пола	DT1	(0.5-5°C) при превышении или понижении температуры от заданной на установленную величину будет происходить включение или выключение нагрева	3°C
Управление подсветкой	BL	ON: всегда включена OFF: автоматическое отключение через 5 сек.	OFF
Включение термостата после отключения электроэнергии	SAT	ON: автоматическое включение и работа по прежним установкам OFF: запуск работы термостата только вручную	OFF
Возврат к заводским настройкам	DEF	Нажмите  или  и все настройки которые вы изменили вернутся к заводским	

## Монтаж:



1. Отсоедините внешнюю рамку от термостата, потянув её на себя.
2. Отсоедините металлическую планку от терморегулятора, отщелкнув защелку сверху терморегулятора и потянув металлическую планку вниз.
3. Закрепите металлическую планку на монтажной коробке.