



Тест **SpotCheck™ Plus**

Тест **SpotCheck Plus** предназначен для быстрой и качественной проверки чистоты поверхности технологического оборудования.

SpotCheck Plus представляет собой готовый к использованию, высокочувствительный индикаторный тест для обнаружения глюкозы и лактозы на поверхности.

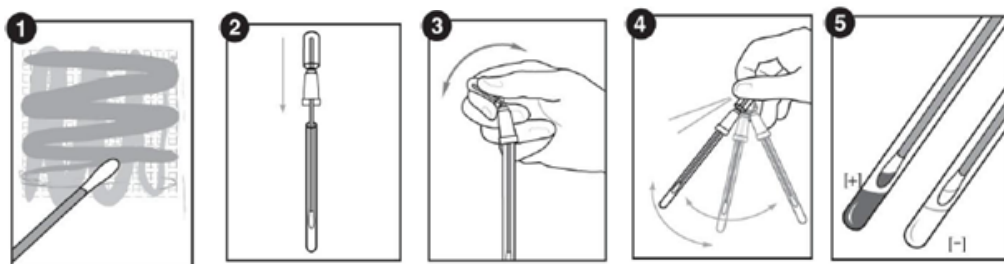
Тест **SpotCheck Plus** обнаруживает присутствие *D*-глюкозы до **2,5 моль** и лактозы до **5,0 моль** на поверхности за 60 секунд. Глюкоза присутствует в 85% продуктах питания, а лактоза является ключевым компонентом всех молочных продуктов, делая **SpotCheck Plus** незаменимым тестом для мониторинга гигиены поверхностей.

Цвет теста **SpotCheck Plus** изменяется от прозрачного до темно-зеленого в зависимости от количества глюкозы и/или лактозы. Чем больше глюкозы и/или лактозы, взятой с поверхности, тем быстрее и темнее цвет (темно-зеленый) готового результата. Тест **SpotCheck Plus** перед испытанием должен иметь комнатную температуру. Не обращайте внимания на изменение цвета после указанного в инструкции времени. Взятие смыва рекомендуется брать после всех стадий санитарной обработки (очистка, дезинфекция) ополаскивание оборудования водой. Таким образом, полученные результаты будут наиболее результативными и показательными.

Инструкция по применению:

Видео-инструкция: www.youtube.com/HygieneTV

1. Убедитесь, что тест **SpotCheck Plus** имеет температуру окружающей среды. Отбор осуществляется в асептических условиях, для этого не прикасайтесь к тампону. Тест **SpotCheck Plus** поставляется с предварительно смоченным тампоном.
2. В тесте может присутствовать видимый конденсат на внутренней стороне теста, это нормальное явление. Взятие смыва осуществляется следующим образом:
3. Аккуратно извлеките тампон теста. Возьмите смыв с исследуемой поверхности (примерно 10x10 см²). Для сложных поверхностей, необходимо брать смыв с максимально возможной площади. После взятия смыва аккуратно не касаясь тампона, поместите в пробирку.
4. Для активации теста, надломите запорный клапан в верхней части теста. После этого, выдавите содержимое теста в нижнюю часть пробирки.
5. Встряхните тампон в течение 5-10 секунд для перемешивания образца с реагентом.
6. После 1 минуты, результат теста сравните со шкалой, нанесенной на самом тесте. Интерпретацию результатов см. ниже.



Интерпретация результатов:

Цвет	Результат	Описание
	Норма	Отсутствие глюкозы и/или лактозы в исследуемой пробе
	Грязно	Необходимо провести повторную мойку оборудования и повторить испытание

Сроки и условия хранения:

Тесты необходимо хранить в холодильнике при 2-8°C. Срок годности теста составляет 18 месяцев. Тесты могут храниться при комнатной температуре (9-22°C) до 4-х недель. Не замораживать.

Утилизация тестов:

SpotCheck Plus можно утилизировать вместе с бытовым мусором.

Безопасность и меры предосторожности:

Компоненты **SpotCheck Plus** не представляют какого-либо риска для здоровья при использовании в соответствии со стандартом лабораторной практики. Для получения дополнительной инструкции по технике безопасности смотрите в паспорте безопасности (SDS).