



Контрольно-кассовая техника

МАСТЕР ФИСКАЛИЗАЦИИ

Инструкция

2017

Общие указания

Перед фискализацией, необходимо получить в личном кабинете налогоплательщика ИФНС или в отделении ФНС, регистрационный номер контрольно-кассовой техники (далее - ККТ).

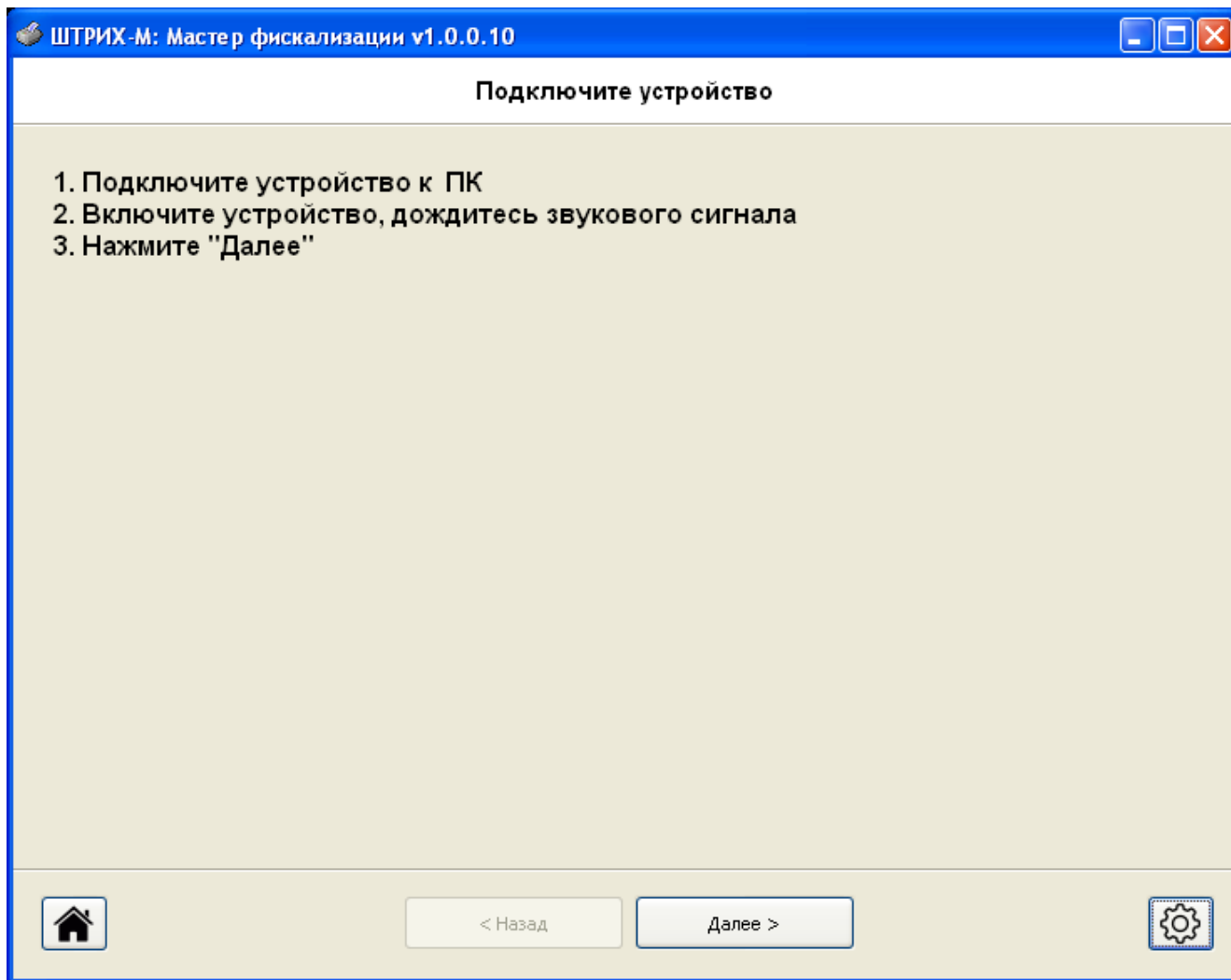
Необходимо подготовить Паспорт ККТ и данные регистрации ККТ в ОФД.

В соответствии с инструкцией по настройке ККТ, убедится, что печатающее устройство исправно и настроено для работы с ККТ.

Внимание! Для запуска утилиты «МАСТЕР ФИСКАЛИЗАЦИИ», необходимо установить Тест драйвер ФР. Для корректной работы установите драйвер версии **4.13.0.528** и выше.

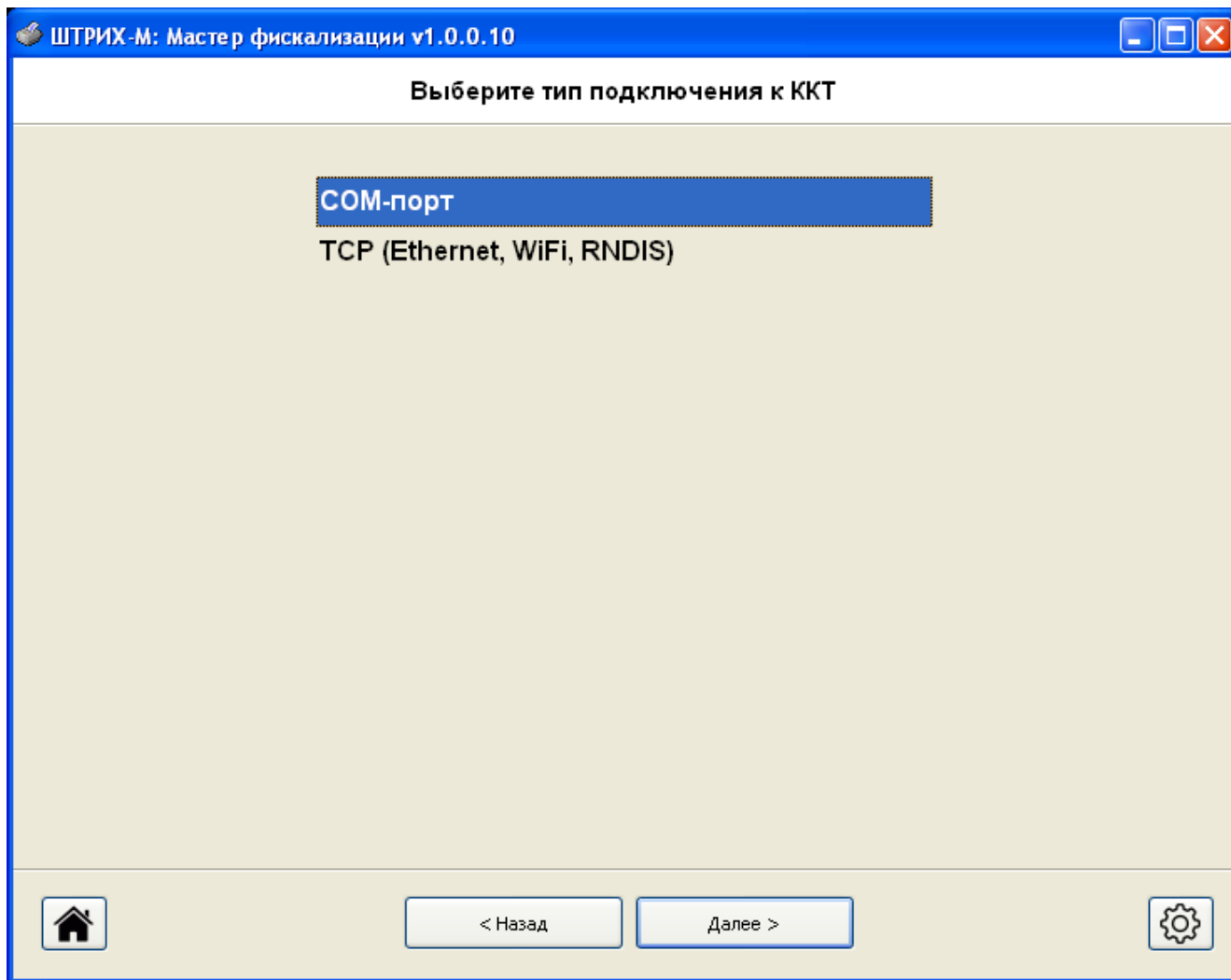
Фискализация новой ККТ.

Утилита не требует установки. Запустите файл **FiscalMaster.exe**
Откроется мастер фискализации. Следуйте указаниям.



Для моделей PayOnline-01-ФА и Pay VKP-80К-ФА, звуковой сигнал не предусмотрен.

В зависимости способа соединения ККТ с ПК, выберите тип подключения.

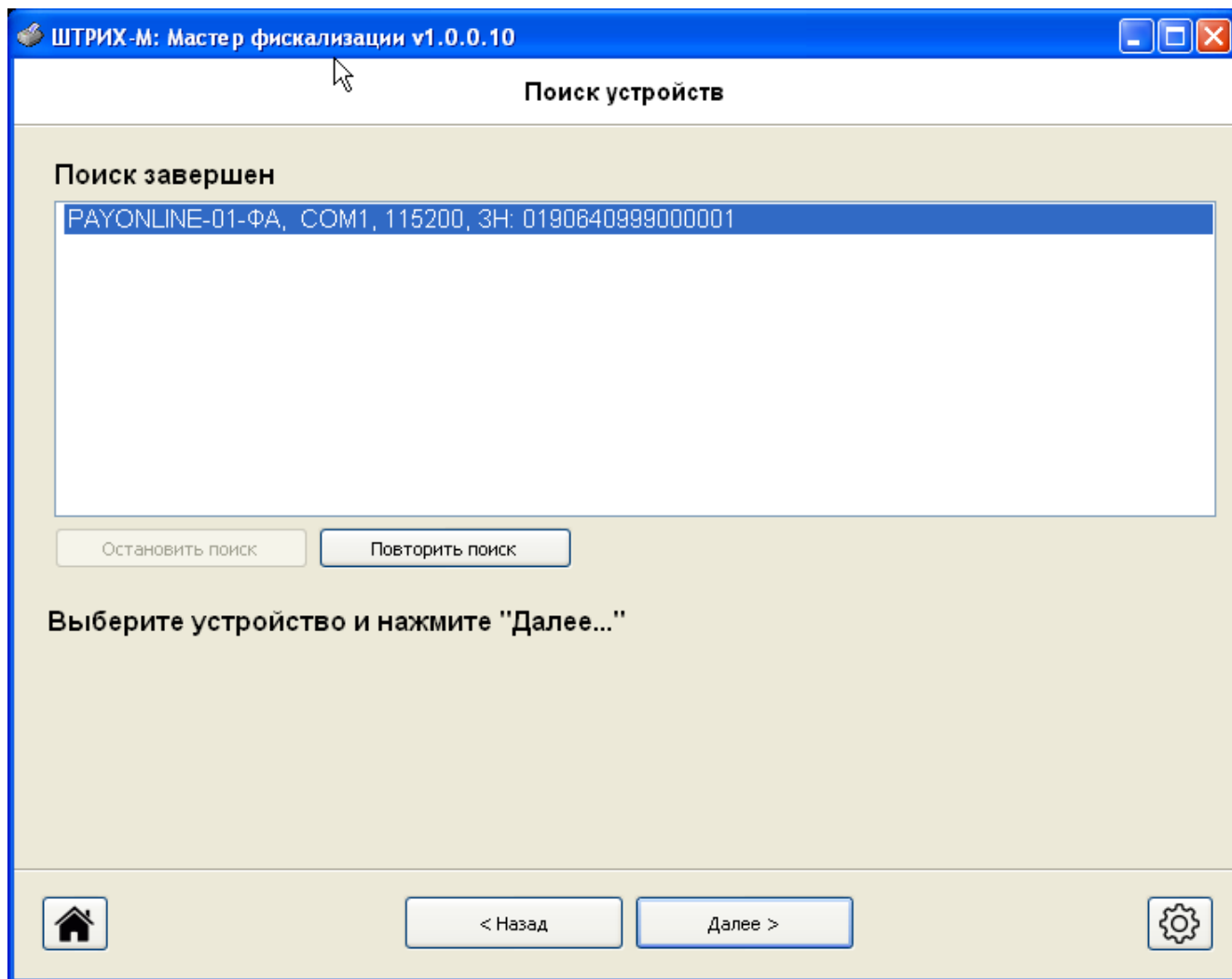


Подключения по COM-порту (RS-232) используется только для настройки ККТ.

Для отправки данных в ОФД, подключите **дополнительно** кабель Ethernet или USB (RNDIS).

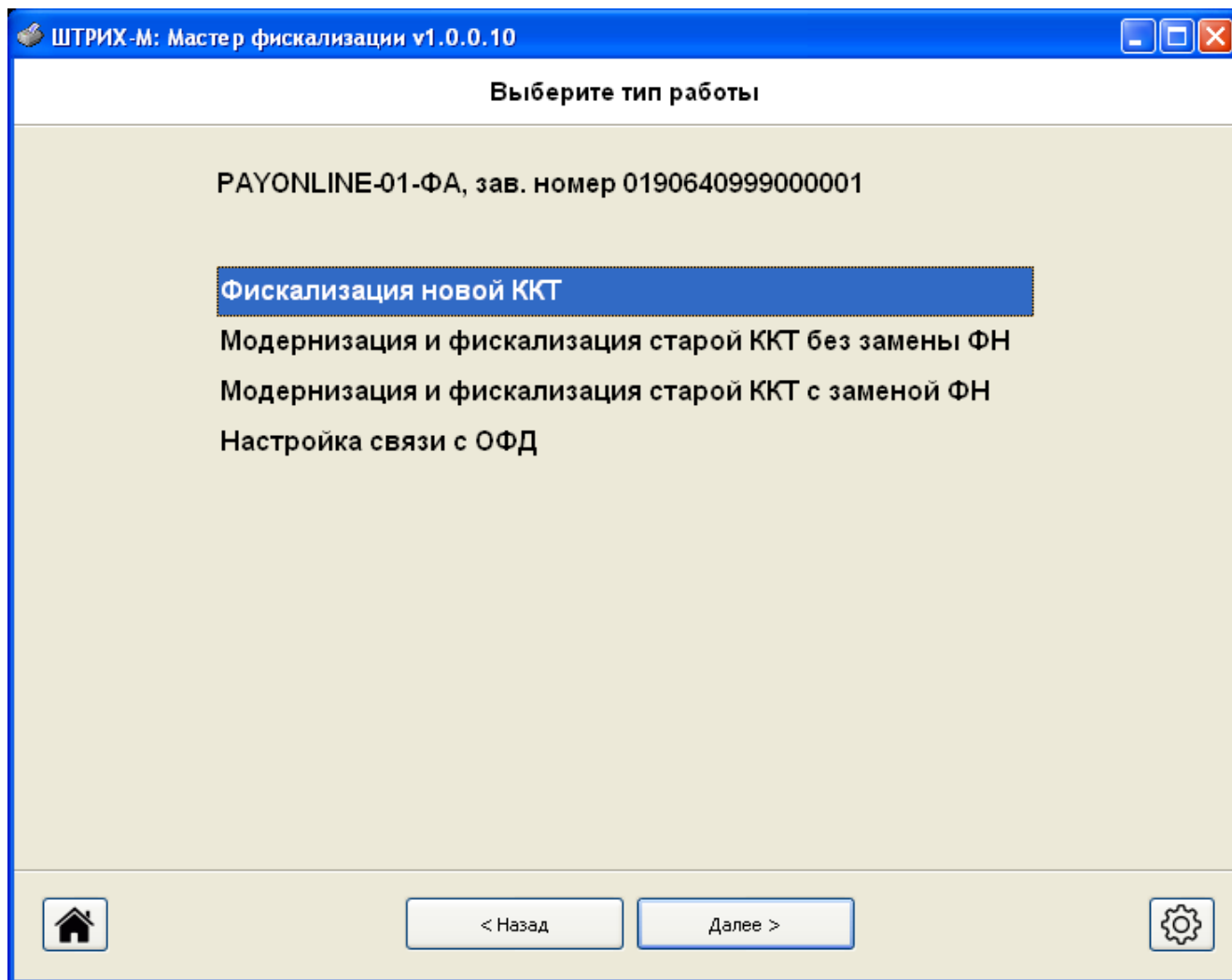
Для подключения RNDIS предварительно потребуется установка драйвера и настройка ККТ (см. инструкцию по настройке ККТ).

Запустится поиск подключённых ККТ.



Выберете из списка необходимое устройство (ККТ) и перейдите к следующему шагу.

Из предложенных типов работы, выберите «**Фискализация новой ККТ**»

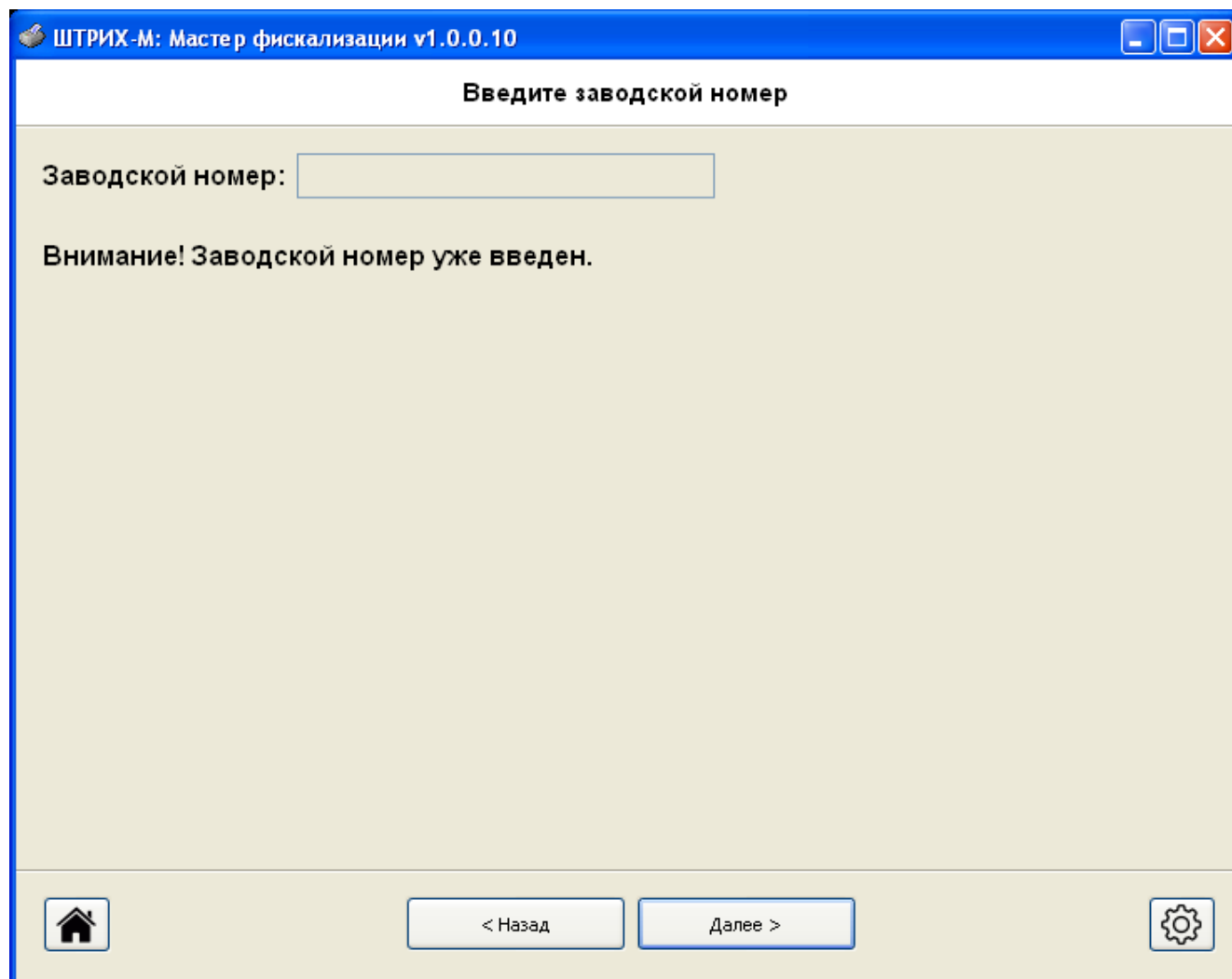


Нажмите клавишу «Далее»

Будет предложено ввести заводской номер ККТ.

Заводской номер ККТ (**16 цифр**) указан в паспорте ККТ и на шильдике.

Если заводской номер уже введен в ККТ, то окно ввода будет заблокировано. В этом случае, перейдите к следующему шагу.



ШТРИХ-М: Мастер фискализации v1.0.0.10

Введите заводской номер

Заводской номер:

Внимание! Заводской номер уже введен.

< Назад Далее >

ВНИМАНИЕ! Особенно внимательно отнеситесь к вводу Заводского номера ККТ. Проверьте правильность ввода перед записью его в ККТ. Заводской номер можно ввести **1 раз**. Повторный ввод заводского номера не предусмотрен. В случае ошибочно введенного номера ККТ, требуется заменить ККТ.

Выберите необходимую организационно-правовую форму.

ШТРИХ-М: Мастер фискализации v1.0.0.10

Выберите тип работы

Юридическое лицо

Индивидуальный предприниматель

< Назад Далее >



В зависимости от организационно-правовой формы, на последующих этапах настройки, будет предложено ввести ИНН из 10 цифр (юридическое лицо) или из 12 (ИП).

Введите настройки ОФД, которые были указаны при регистрации ККТ в ИФНС.


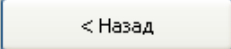


ШТРИХ-М: Мастер фискализации v1.0.0.10

Настройки ОФД

Сервер ОФД (URL):	connect.ofd-ya.ru
Порт сервера ОФД:	7779
Таймаут чтения:	1000
Имя ОФД:	ООО "Ярус" ("ОФД-Я")
URL ОФД:	www.ofd-ya.ru
ИНН ОФД:	7728699517
URL налог. органа:	www.nalog.ru

 Открыть шаблон...  Сохранить шаблон...

Введите нужные настройки и нажмите "Далее"

  < Назад  Далее > 

ВНИМАНИЕ! Проверяйте ИНН ОФД, т.к. правильность заполнения данного поля, влияет на успешное завершение регистрации на сайте ИФНС.

В случае необходимости Вы можете сохранить введенные значения как шаблон, и использовать в дальнейшем для ускорения ввода данных. Для этого предусмотрены кнопки «Открыть шаблон ...» и «Сохранить шаблон...».

Введите данные организации (ИП).

ШТРИХ-М: Мастер фискализации v1.0.0.10

Настройки места установки ККТ

Наименование организации: ЗАО ТОРГОВЫЙ ОБЪЕКТ N1

Имя оператора: Директор Иванов П.М.

Адрес организации: 109097, Москва, ул. Ильинка, 9





☐ Дополнительные поля

№ SAP

№ и наименование магазина:

№ кассы:

Укажите нужные настройки и нажмите "Далее"

Эти данные, так же как данные ОФД, будут сохранены при регистрации ККТ. Исправить их можно будет, только через заявление в ИФНС и перерегистрацию ККТ.

Введите ИНН организации (ИП)

Введите регистрационный номер ККТ (РНМ), полученный в ИФНС.


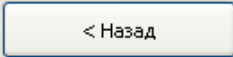
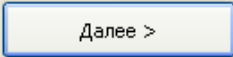

ШТРИХ-М: Мастер фискализации v1.0.0.10

Введите ИНН и РНМ ККТ

ИНН: 7705721283

РНМ: 0000000002007108

Нажмите "Далее" для продолжения

Проверьте введенные данные.

Нажмите «Далее».

Выберите используемую систему налогообложения.

ВНИМАНИЕ! ККТ марки **РАУ** предназначены для работы в составе АУР при проведении наличных денежных расчетов и (или) расчетов с использованием электронных средств платежа в **автоматическом режиме** (без участия кассира или оператора). По этому выбор данного режима работы является обязательным. В **дополнение**, Вы можете выбрать другие режимы.

При работе в автоматическом режиме, обязательным является указание **номера автомата** (это порядковый, серийный или другой номер терминала). Данный номер будет отображаться на каждом чеке.

ШТРИХ-М: Мастер фискализации v1.0.0.10

Тип налогообложения и режим работы ККТ

Системы налогообложения

☒ ОСН ☐ УСН доход минус расход ☐ ЕСН
☐ УСН доход ☐ ЕНВД ☐ ПСН

Режим работы

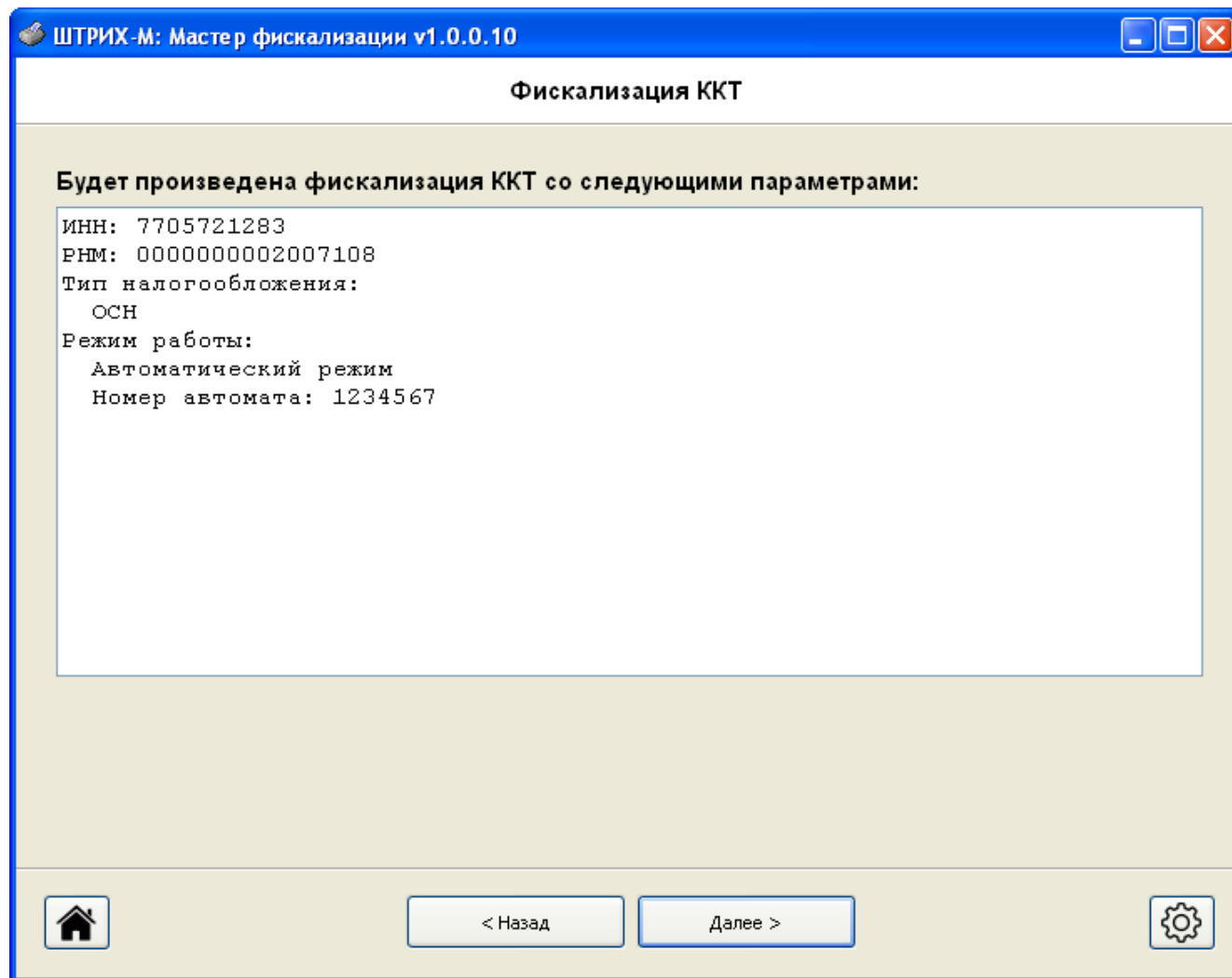
☐ Шифрование ☐ Применение в сфере услуг
☐ Режим БСО ☐ Автономный режим
☐ Применение плат. агентами (субагентами) ☒ Автоматический режим
☐ Применение банк. агентами (субагентами) Номер автомата: 1234567

Укажите нужные параметры и нажмите "Далее"

< Назад Далее >

После этого, утилита предложит проверить ранее введенные данные, еще раз.
Убедитесь, что все указано, верно.

После нажатия клавиши «Далее», будет произведена фискализация (активация ФН) и внести исправления будет нельзя.



Нажмите «Далее»

Если данные были введены не корректно, утилита сообщит об этом и предложит вернуться назад для исправления.

Если данные были введены верно, то будет распечатан «Отчет о регистрации».

ЗАО ТОРГОВЫЙ ОБЪЕКТ N1	
109097, Москва, ул. Ильинка, 9	
РН ККТ 00000000002007108	23.03.17 17:18
ККТ 0190640999000001	ФН 9999078900006942
РЕГИСТРАЦИЯ	
ИНН 7705721283	
N АВТОМАТА: 1234567	#0002
Сайт ФНС:	www.nalog.ru
ОФД:	000 "Ярус" ("ОФД-Я")
Сайт ОФД:	www.ofd-ya.ru
ИНН ОФД:	7728699517
СНО:	ОСН
АВТОМАТ. РЕЖИМ	
ФА: 1	ФП: 0567122486

Сохраните данный чек. Данные потребуются для завершения регистрации ККТ на сайте ИФНС.

Утилита сообщит об успешной проведенной фискализации ККТ.

На экране будет выведена копия информации, аналогичная распечатанной на чеке.

Для удобства последующего ввода данных в ОФД, эти параметры можно сохранить в виде файла TXT на компьютер. Для этого выберите «Сохранить».

ШТРИХ-М: Мастер фискализации v1.0.0.10

Печать чека о фискализации

Произведена фискализация ККТ со следующими параметрами:
Необходимо зарегистрировать ККТ в личном кабинете ОФД

ОТЧЕТ О РЕГИСТРАЦИИ

Пользователь	ЗАО ТОРГОВЫЙ ОБЪЕКТ N1
ИНН пользователя	7705721283
Системы налогообложения	ОСН
Дата, Время	23.03.2017 17:18:00
ККТ №	0000000002007108
ФН №	9999078900006942
Адрес расчета	109097, Москва, ул. Ильинка, 9
ИНН ОФД	7728699517
ЗН	0190640999000001
Шифрование	выкл.
ФД №	1
ФПД	567122486

Распечатать чек для регистрации в ЛК ОФД **Сохранить...**

Для продолжения нажмите "Далее"

< Назад **Далее >**

Нажатие кнопки «Распечатать чек для регистрации в ЛК ОФД», приведет к печати чека следующего вида:

ОТЧЕТ О РЕГИСТРАЦИИ	
Пользователь	ЗАО ТОРГОВЫЙ ОБЪЕКТ N1
ИНН пользователя	7705721283
Системы налогообложения	ОСН
Дата, Время	23.03.2017 17:18:00
ККТ n	0000000002007108
ФН n	9999078900006942
Адрес расчета	109097, Москва, ул. Ильинка,
9	
ИНН ОФД	7728699517
ЗН	0190640999000001
Шифрование	выкл.
ФД n	1
ФПА	567122486

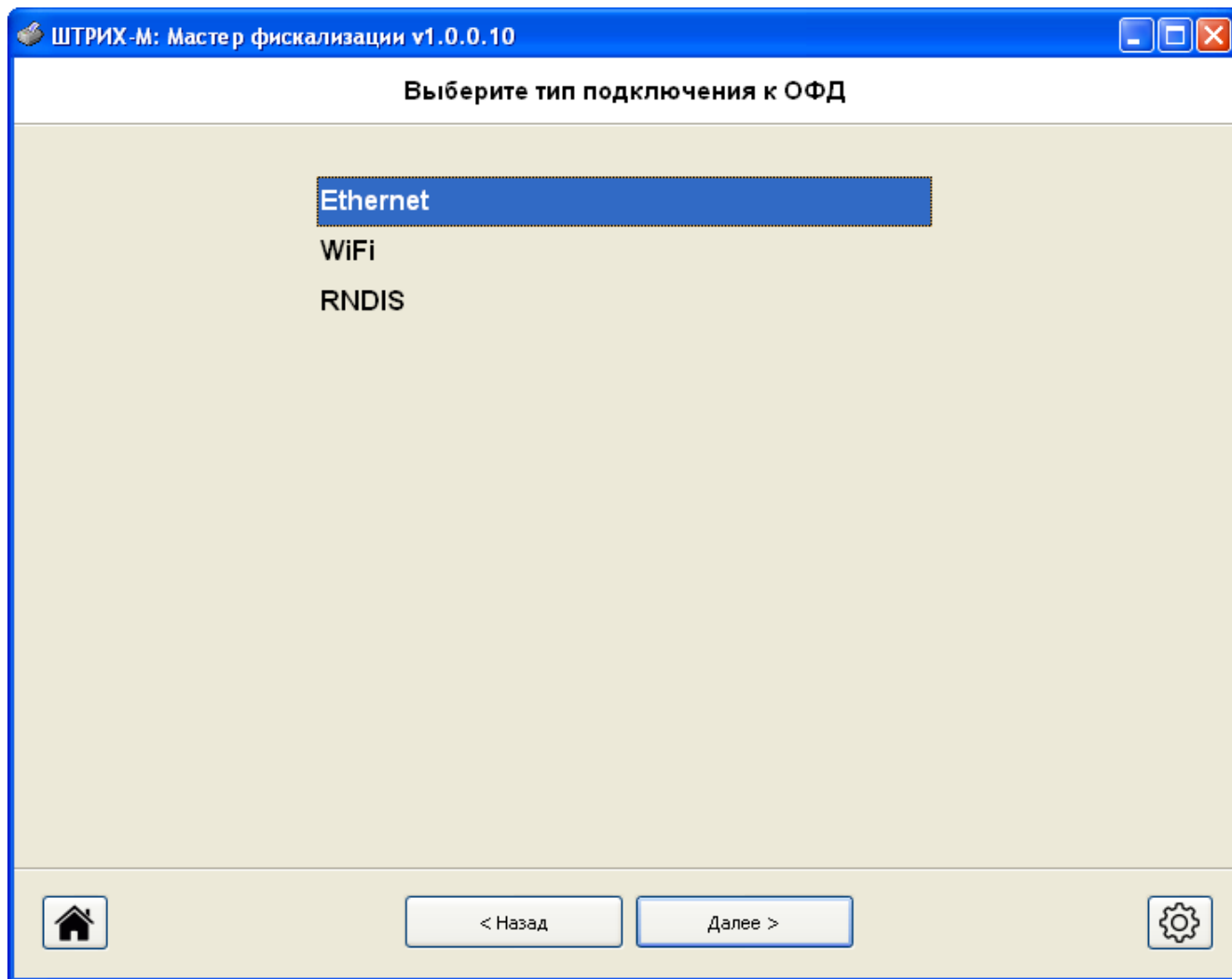
Данный чек, дублирует ранее напечатанный, но имеет более удобную форму представления информации.

Для продолжения нажмите «Далее».

ВНИМАНИЕ! Дальнейшие действия носят рекомендательный характер, и не влияют на регистрацию ККТ. Все приведенные ниже настройки можно сделать позднее в Драйвере ККТ. Настройки в данной утилите сделаны для удобства и наглядности.

Далее утилита предложит настроить интернет подключение в ККТ, для соединения с ОФД.

В зависимости от типа подключения, выберите соответствующий вариант.



Для примера выбран вариант Ethernet.

Нажмите «Далее» для продолжения.

Выберите необходимые параметры подключения.

ШТРИХ-М: Мастер фискализации v1.0.0.10

Параметры Ethernet

☒ Использовать DHCP

IP адрес: 10 · 7 · 3 · 79



Маска: 255 · 255 · 255 · 0

Шлюз: 10 · 7 · 3 · 1

DNS: 217 · 67 · 176 · 49

Порт: 7778

Введите настройки сети и нажмите "Далее"

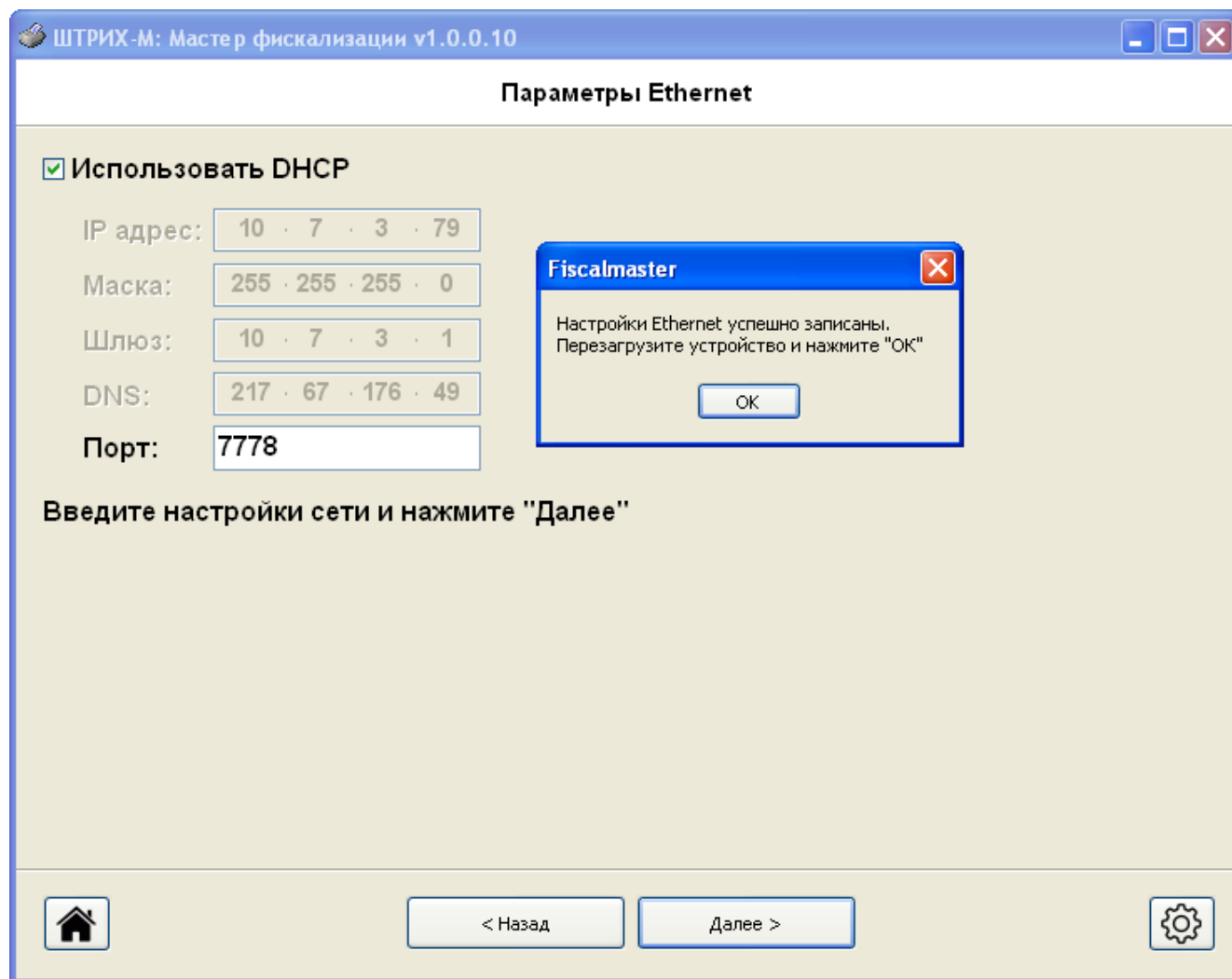
 < Назад Далее > 

Для примера выбран вариант «Использовать DHCP».

Нажмите «Далее».

Изменение параметров подключения, требуют перезагрузки ККТ по питанию.

Утилита предложит это сделать. Не закрывая предупреждение, перегрузите ККТ и нажмите «OK».

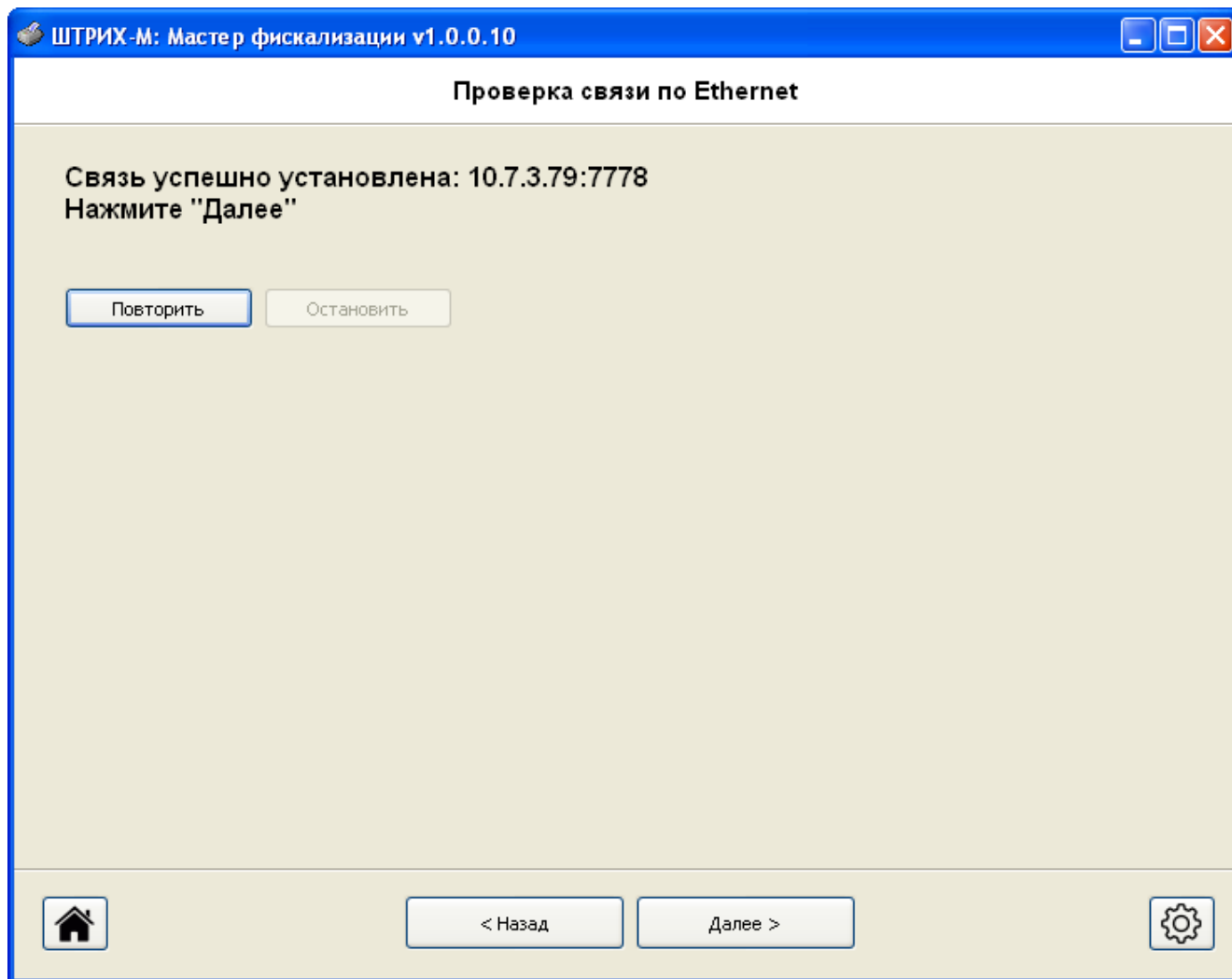


Нажмите «Далее».

Утилита проведет анализ подключения.

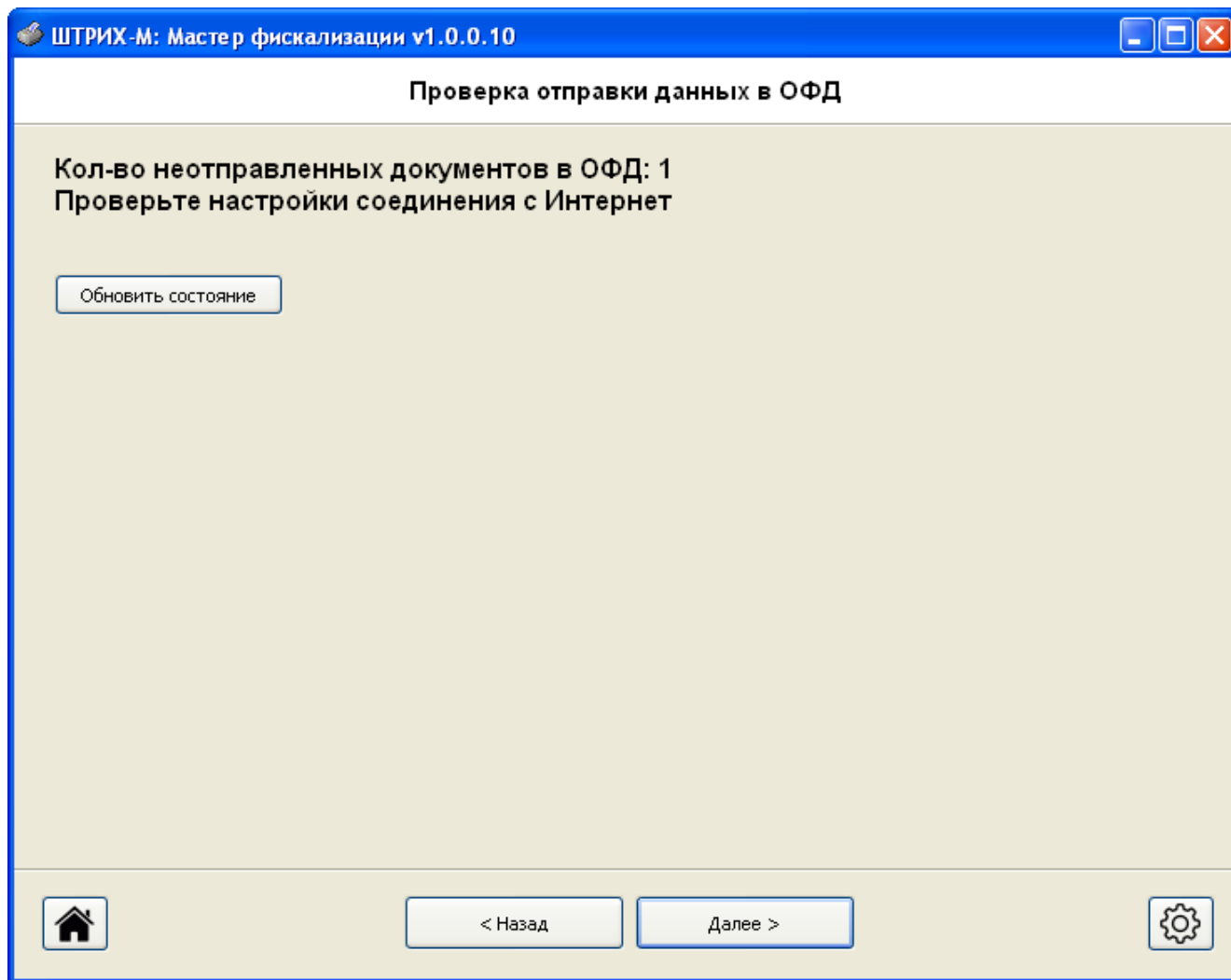
В случае ошибки, вернитесь обратно и проверьте настройки. Или выберите другой вариант подключения.

В случае, если все настройки были сделаны верно, утилита сообщит о том, что связь успешно установлена.



Нажмите «Далее»

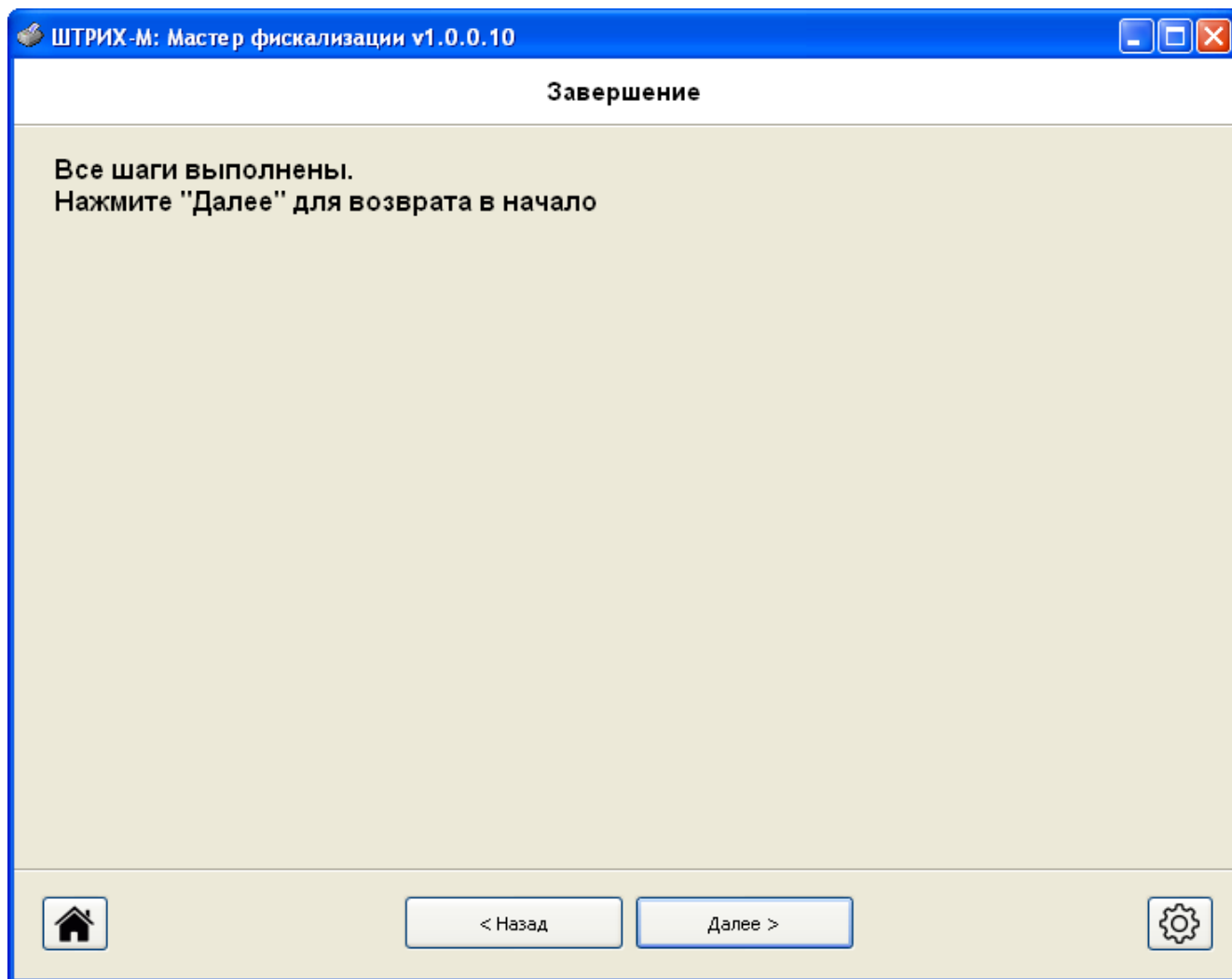
Если ККТ была заранее активирована в ЛК ОФД, будет сразу отправлен «отчет о регистрации» и количество не отправленных документов в ОФД - будет равняться «0».
В противном случае, утилита сообщит, что отчет не отправлен в ОФД.



Качество соединения влияет на скорость отправки документов в ОФД. Обновить состояние и уточнить данные по отправленным документам, можно нажав «обновить состояние».

Нажмите «Далее».

В конце регистрации, утилита сообщит о результате.



Дальнейшая настройка и контроль за отправкой документов в ОФД, возможен через драйвер КТТ.

Драйвер КТТ доступен на сайте www.paykiosk.ru