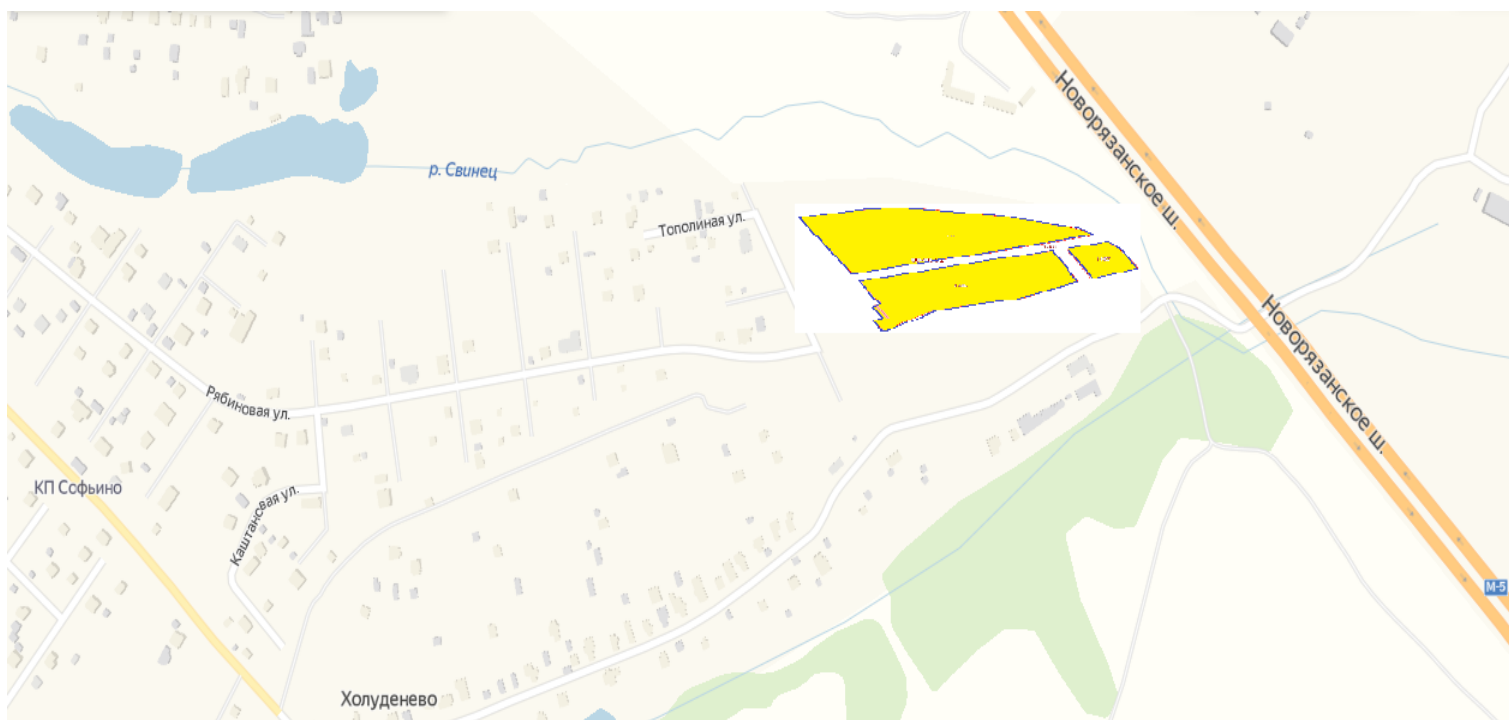
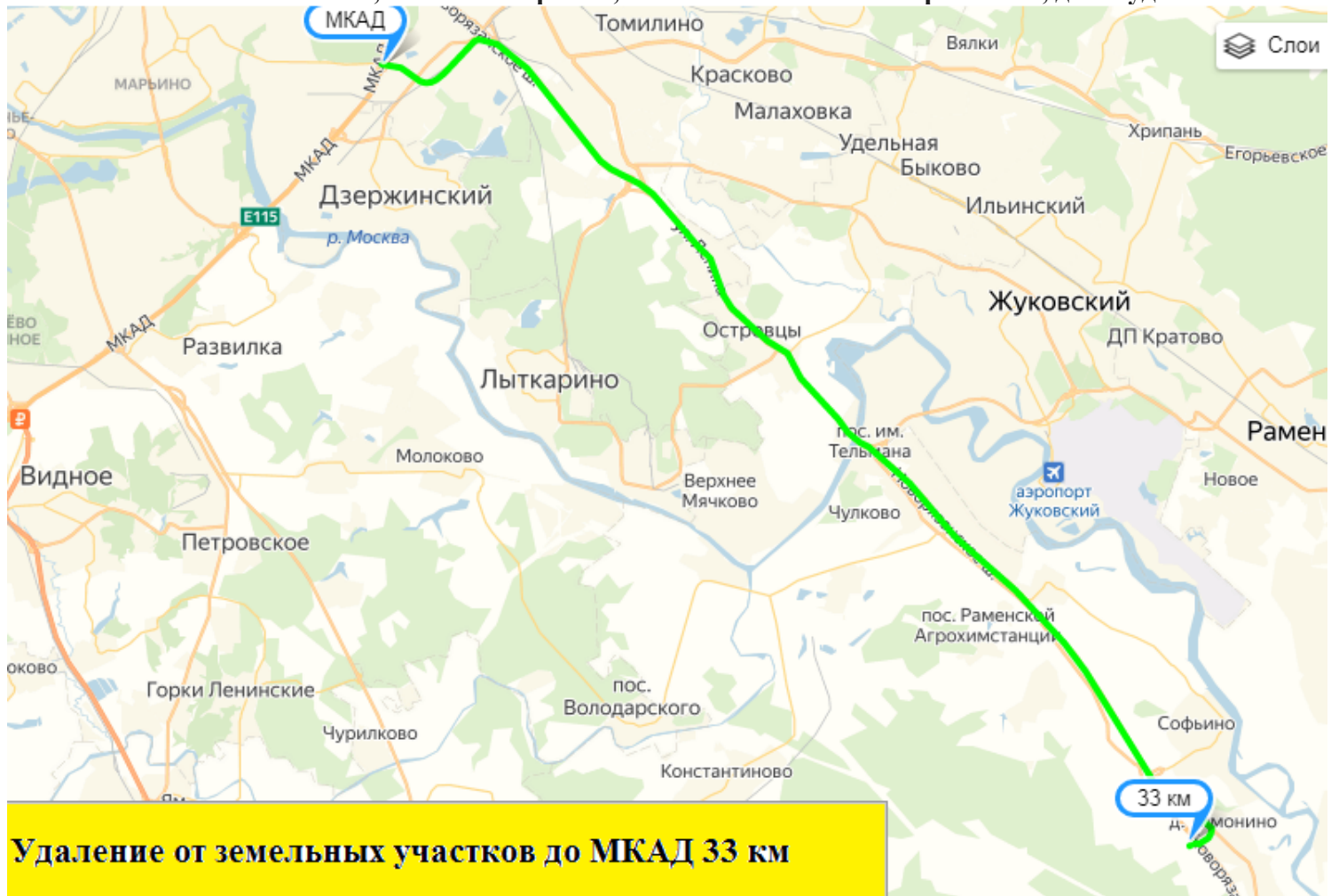
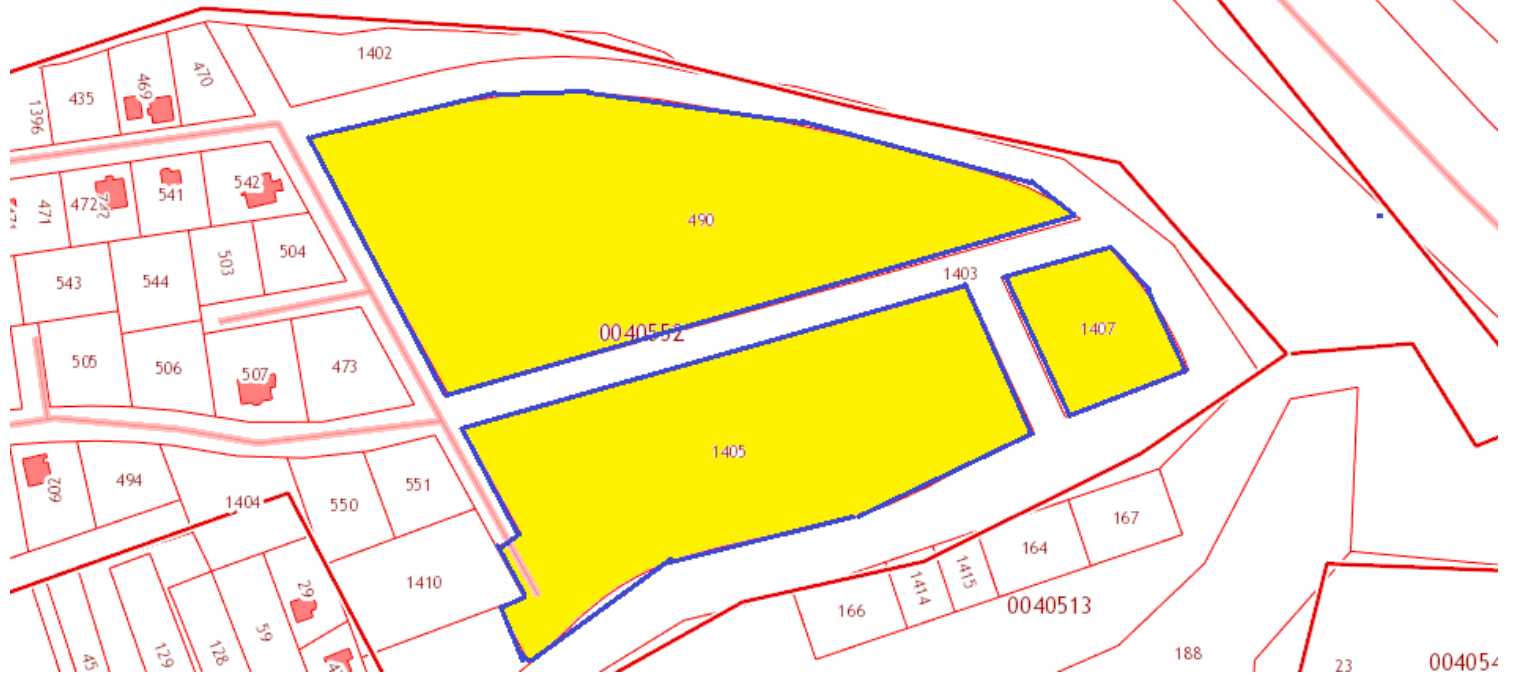


ПРЕДЛАГАЮТСЯ НА ПРОДАЖУ ТРИ ЗЕМЕЛЬНЫХ УЧАСТКА ПОД МАЛОЭТАЖНУЮ ЖИЛУЮ И КОММЕРЧЕСКУЮ ЗАСТРОЙКУ

Московская область, Раменский район, сельское поселение Софьинское, д.Холуденево





1. Земельный участок, кадастровый номер 50:23:0000000:1405, назначение объекта недвижимости: для размещения малоэтажной жилой застройки, объектов многофункционального производственно-складского и торгово-сервисного назначения, виды разрешенного использования объекта недвижимости: земли населенных пунктов

Адрес: Московская область, Раменский район, сельское поселение Софьинское, д.Холуденево площадь 18 636 кв.м.

ПУБЛИЧНАЯ КАДАСТРОВАЯ КАРТА

Участки 50:23:0000000:1405

Земельные участки 1

1. 50:23:0000000:1405
Московская область, Раменский район, сельское поселение Софьинское, д.Холуденево
[План ЗУ](#) → [План КК](#) → [Поиск в границах объекта](#) →

Информация	Услуги
Вид:	Земельный участок
Кад. номер:	50:23:0000000:1405
Кад. квартал:	50:23:0000000
Статус:	Учтенный
Адрес:	Московская область, Раменский район, сельское поселение Софьинское, д.Холуденево
Категория земель:	Земли населённых пунктов
Форма собственности:	-
Кадастровая стоимость:	21 783 806,76 руб.
Уточненная площадь:	18 636 кв. м
Разрешенное использование:	Под иными объектами специального назначения
по документу:	для размещения малоэтажной жилой застройки, объектов многофункционального производственно-складского и торгово-сервисного назначения

2. Земельный участок, кадастровый номер 50:23:0040552:490, назначение объекта недвижимости: для размещения малоэтажной жилой застройки, объектов многофункционального производственно-складского и торгово-сервисного назначения, виды разрешенного использования объекта недвижимости: земли населенных пунктов

Адрес: Московская область, Раменский район, сельское поселение Софьинское, д.Холуденево, площадь 24 604 кв.м.

ПУБЛИЧНАЯ КАДАСТРОВАЯ КАРТА

Участки 55,474649 38,170331

Земельные участки 1

1. 50:23:0040552:490
Московская область, Раменский район, сельское поселение Софьинское, д.Холуденево
[План ЗУ](#) → [План КК](#) → [Поиск в границах объекта](#) →

Информация	Услуги
Вид:	Земельный участок
Кад. номер:	50:23:0040552:490
Кад. квартал:	50:23:0040552
Статус:	Учтенный
Адрес:	Московская область, Раменский район, сельское поселение Софьинское, д.Холуденево
Категория земель:	Земли населённых пунктов
Форма собственности:	Частная собственность
Кадастровая стоимость:	27 755 280,32 руб.
Уточненная площадь:	24 604 кв. м
Разрешенное использование:	Под иными объектами специального назначения
по документу:	для размещения малоэтажной жилой застройки, объектов многофункционального производственно-складского и торгово-сервисного

3. Земельный участок, кадастровый номер 50:23:0000000:1407, назначение объекта недвижимости: для размещения малоэтажной жилой застройки, объектов многофункционального производственно-складского и торгово-сервисного назначения, виды разрешенного использования объекта недвижимости: земли населенных пунктов, адрес: Московская область, Раменский район, сельское поселение Софьинское, д.Холуденево, площадь 3427кв.м. (Вариант использования для строительства магазина)

ПУБЛИЧНАЯ КАДАСТРОВАЯ КАРТА

Участки 50:23:0000000:1407

Земельные участки 1

Московская область, Раменский район, сельское поселение Софьинское, д.Холуденево
[План ЗУ](#) → [План КК](#) → [Поиск в границах объекта](#) →

Информация	Услуги
Вид:	Земельный участок
Кад. номер:	50:23:0000000:1407
Кад. квартал:	50:23:0000000
Статус:	Учтенный
Адрес:	Московская область, Раменский район, сельское поселение Софьинское, д.Холуденево
Категория земель:	Земли населённых пунктов
Форма собственности:	-
Кадастровая стоимость:	4 814 695,11 руб.
Уточненная площадь:	3 427 кв. м
Разрешенное использование:	Под иными объектами специального назначения
по документу:	для размещения малоэтажной жилой застройки, объектов многофункционального производственно-складского и торгово-сервисного назначения

**Стоимость трех участков общей площадью 4.66 га
(с учетом комиссионного вознаграждения Риелтора)
составляет
13 500 000 рублей**

(Предложение действует до 15 марта 2020 года)

**Компания
«ДИНАСТИЯ-НЕДВИЖИМОСТЬ»**

Контактные телефоны:

+7 968 551 4 000

+7 985 222 01 07