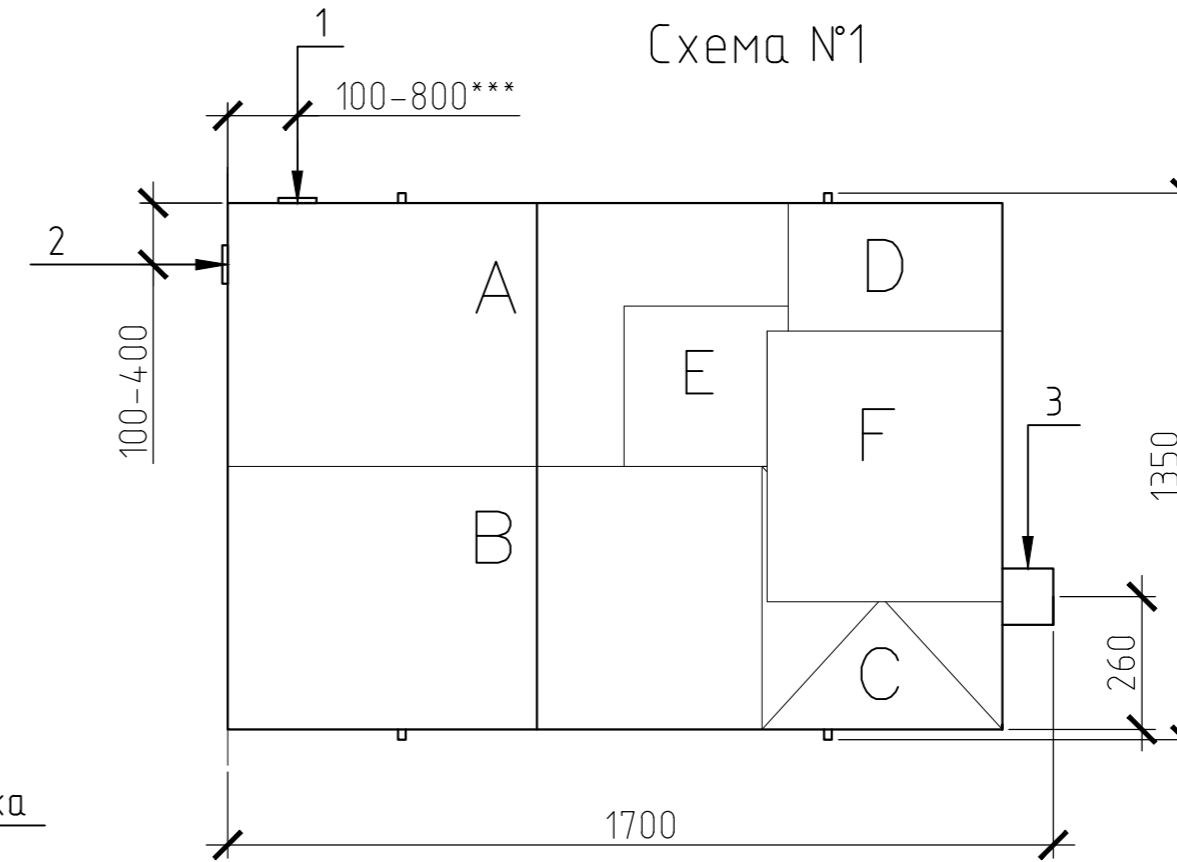
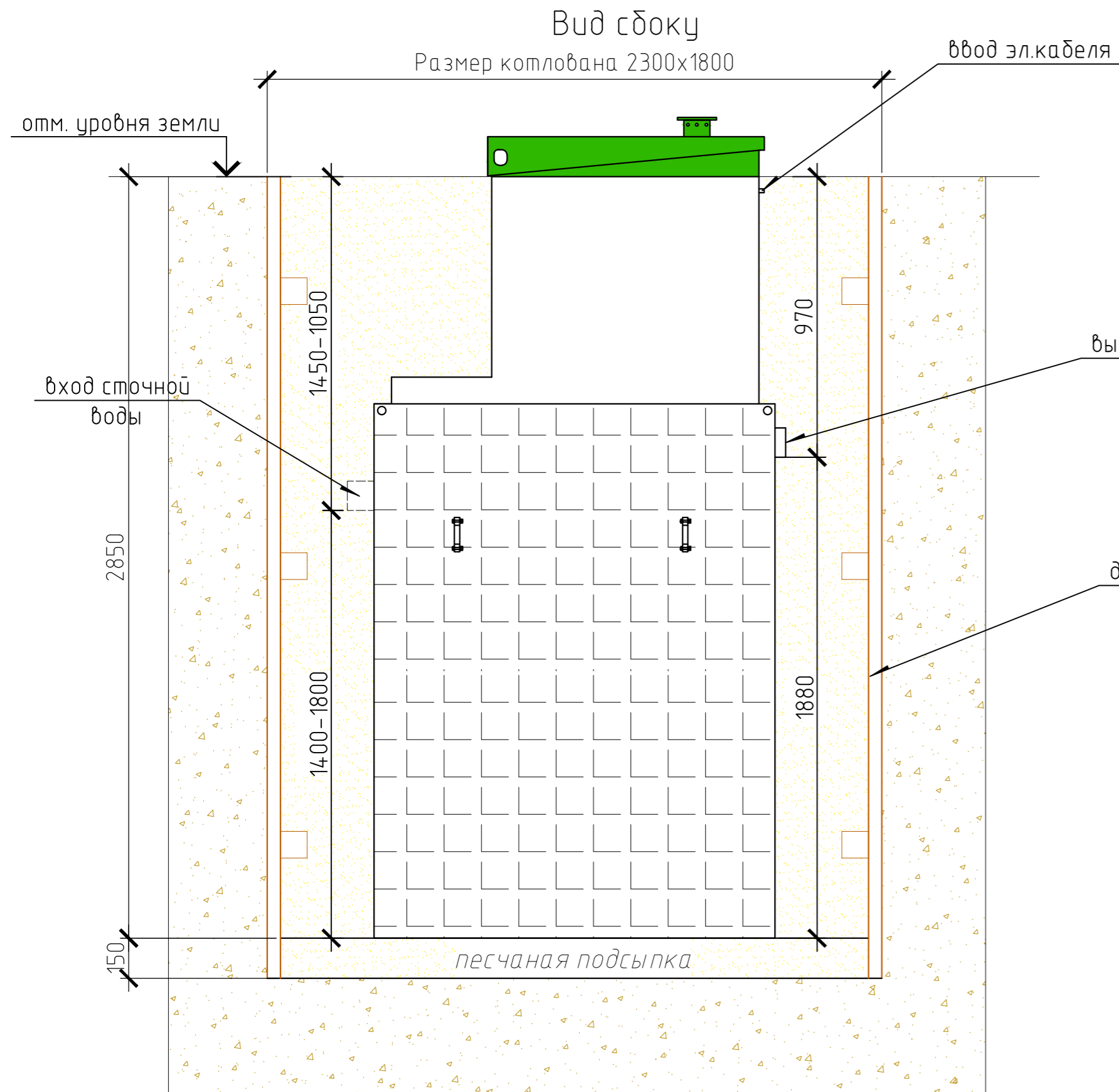


Монтажная схема ТОПАС 8 long усиленная пр



Габаритные размеры ТОПАС 8 long усиленная пр**

Длина 1700 мм
Ширина 1350 мм
Высота 3100 мм
Вес 420 кг.

А - приемная камера
В - аэротенк
С - вторичный отстойник
D - стабилизатор активного ила
F - компрессорный отсек
E - принудительная камера

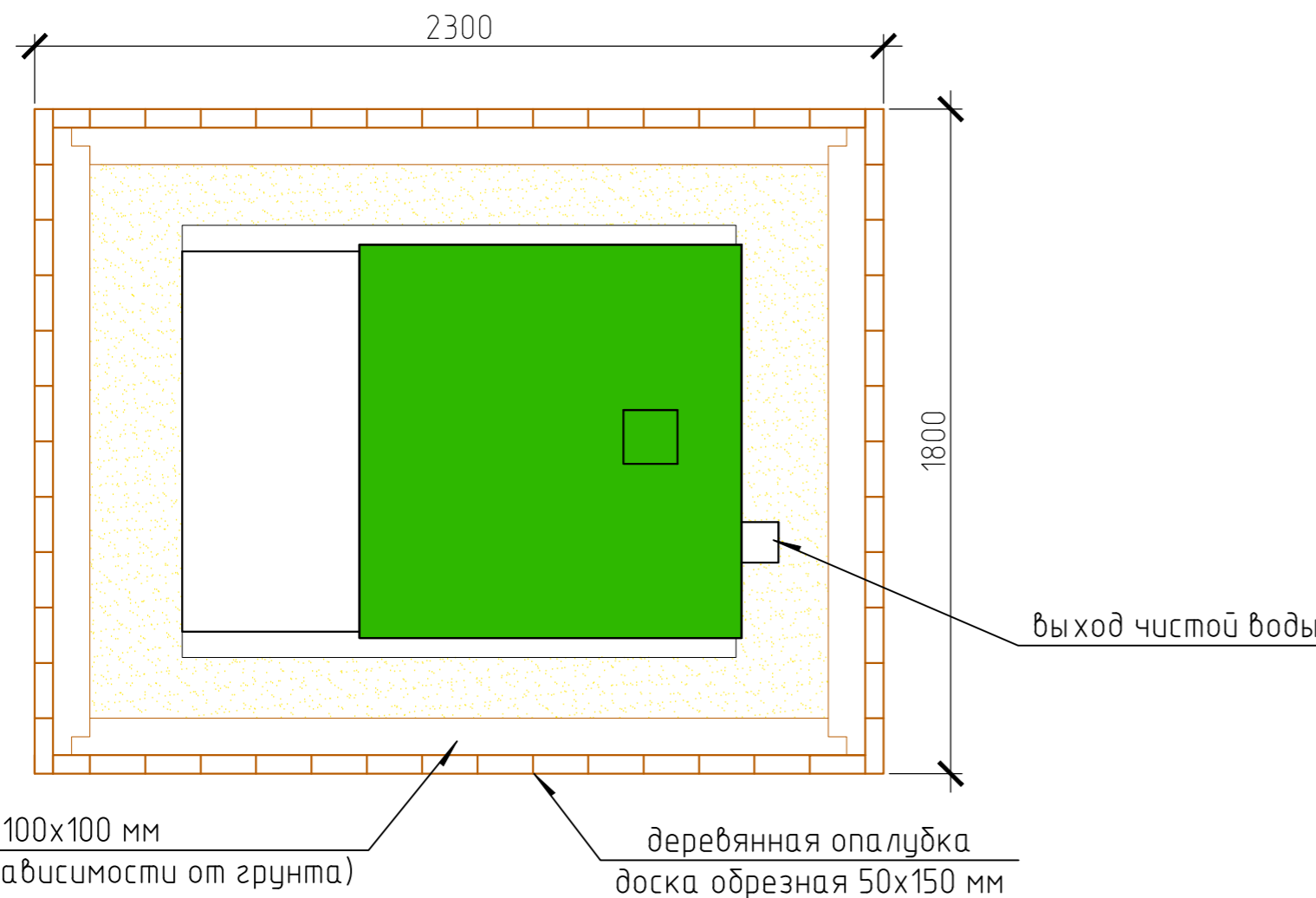
1,2-варианты входа стоков (ввод трубы монтируется при ш/м, либо по желанию заказчика, в соответствии с размерами указанными на данной монтажной схеме на заводе изготовителя) - вывод чистой воды (труба $\phi 25$ монтируется по месту, в любую сторону по усмотрению заказчика).

Монтажные и земляные работы проводить согласно СНиП 2.04.03-85 "Канализация. Наружные сети и сооружения".

Пояснение к схеме №1				
	От дна установки до нижнего края трубы		От поверхности грунта до нижнего края трубы	
	min	max	min	max
Вход сточной воды	1400	1800	1050	1450
Вывод чистой воды	1880	1880	970	970

расход песка не менее - 7,7 м³
расход воды не менее - 3,0 м³

Вид сверху



ПРИ МОНТАЖЕ ОБРАТИТЬ ОСОБОЕ ВНИМАНИЕ

Разработку котлована производить при условии соблюдения правил техники безопасности проведения земляных работ, с соблюдением требований действующей нормативной документации. Монтаж станции производить на песчаную подсыпку, станцию не подвергать ударам, обсыпку производить вместе с заливкой одновременно для компенсации внутреннего и внешнего давления.

* При определении отметки уровня земли предусмотреть будущее благоустройство участка, возможные ландшафтные работы (которые могут привести к изменению отметки уровня земли)

** Производитель может изменить габариты продукции без уведомления.

*** При выполнении врезки учесть внутренний конструктив станции.

						ООО ПО "ТОПОЛ-ЭКО"			
Изм.	Кол. уч.	Лист	№ док.	Подп.	Дата				
						Локальные очистные сооружения V=1,5 м ³ /сут	Стадия	Лист	Листов
						ТОПАС 8 long усиленная пр		1	
						ООО ПО "ТОПОЛ-ЭКО"			